

## L'EPFL, un campus d'environ 20'000 personnes

- Qui enrichissent notre communauté chaque jour avec leurs compétences, leurs identités et leurs différences
- En rejoignant l'EPFL, nous nous engageons à promouvoir des valeurs basées sur le **respect** et le **bien-être**
- Pour respecter ces valeurs, l'EPFL a créé le **Réseau Soutien et Confiance (TSN)**
- Accès facile via le **Trust Point**



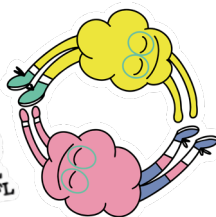
# Une culture de **respect** et du **bien-être**



@ EPFL

- **Jours santé**

**Jours santé**  
2-5.10.2023 à l'UNIL  
9-13.10.2023 à l'EPFL



*Nous avons tous et  
toutes un rôle à jouer!*

*Nous sommes  
toutes et tous  
concernés*

- **Formez-vous** pour savoir comment **agir** et **réagir**  
**Moodle [Promoting respect >>>>>>>](#)**

- **Exprimez-vous** et **cherchez du soutien**  
**[Trust & Support Network \(TSN\) >>>>>>>](#)**

- Entité interne pour déposer des plaintes formelles  
**Respect Compliance Office (RCO)**

