

Présentation finale du 4 juin 2021

Revitalisation de la Trame et de la Birse

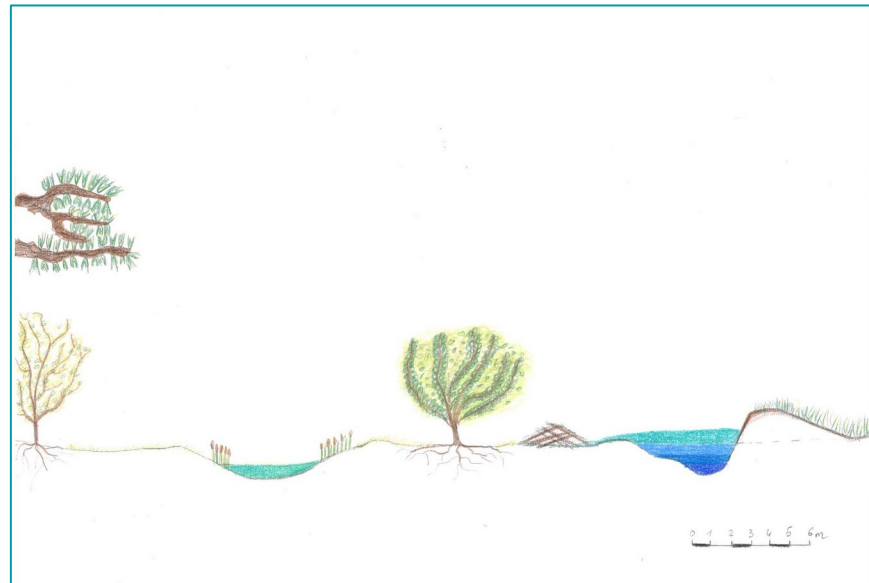
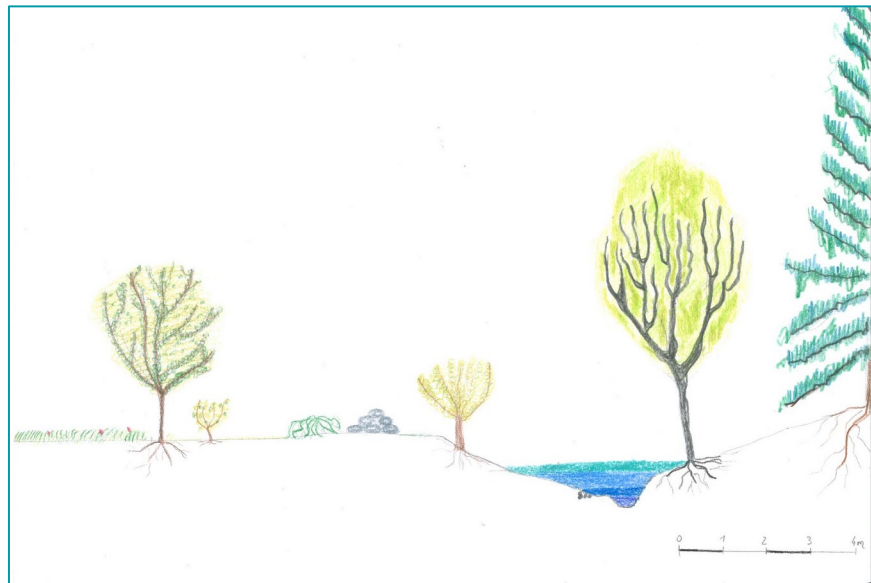


Table des matières

- Contexte général et situation actuelle
- Méthodologie
- Aménagements de la Trame
- Aménagements de la Birse

Contexte temporel

- 2015 : changement de la LAE
"les eaux et les tronçons de cours d'eau ayant subit une altération doivent être revitalisés"
- Dès 2017 : création et développement du PDE régional en définissant les déficits et les objectifs d'amélioration par tronçon



Office des ponts et chaussées du canton de Berne
Arrondissement III

Plan directeur des eaux (PDE)
de la Birse

Image directrice et potentiel d'amélioration

Document n°. 7055.11-8007e
Berne, le 13 décembre 2018, revu le 15.03.19

HUNZIKER ET
TATECH

MO

BG

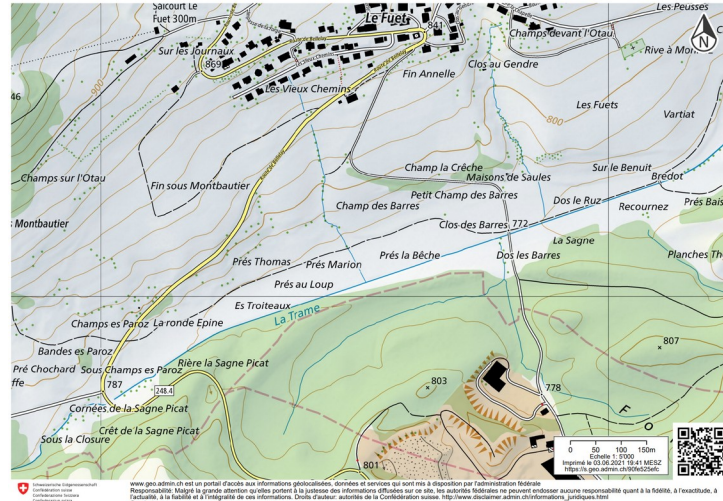
Hintermann
Weber.ch
Etudes et conseils en
aménagement

urbaplan

ACTARIS

Situation de la Trame

- Commune de Saicourt
- Longueur : 1700 m
- Altitude : 765-785 m
- Tronçon en 3 parties :
 - en bordure de forêt
 - près de l'ancien pont
 - avec une canalisation dans le fond de la rivière
- Déficit écomorphologique important
- Absence de déficit de protection contre les crues



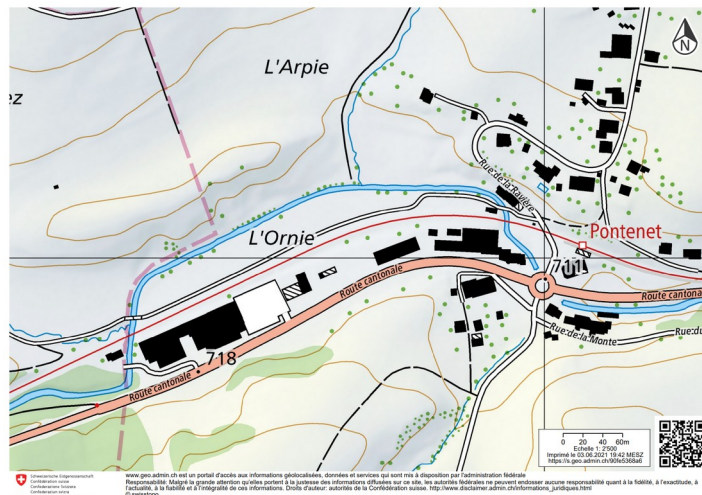
Carte de la Trame source : map.geo.admin.ch



Photo de drone de la Trame avril 2021 source : HBT

Situation de la Birse

- Commune de Valbirse
- Longueur : 350 m
- Altitude : 708-711 m
- Déficit écomorphologique moyen
- Absence de déficit de protection contre les crues



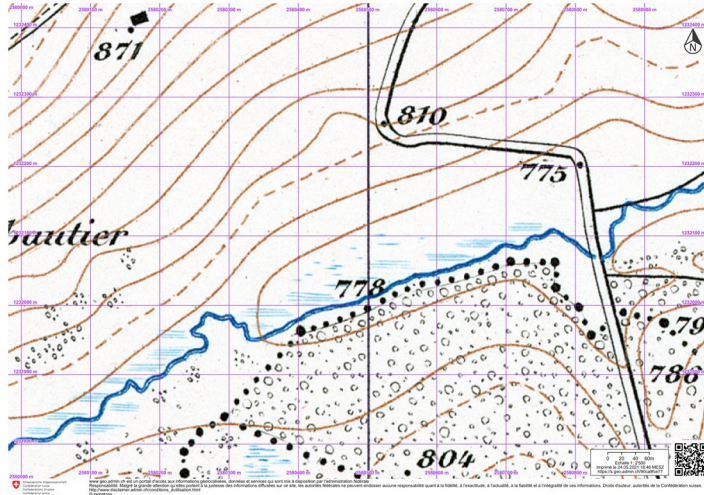
Carte de la Birse source : map.geo.admin.ch



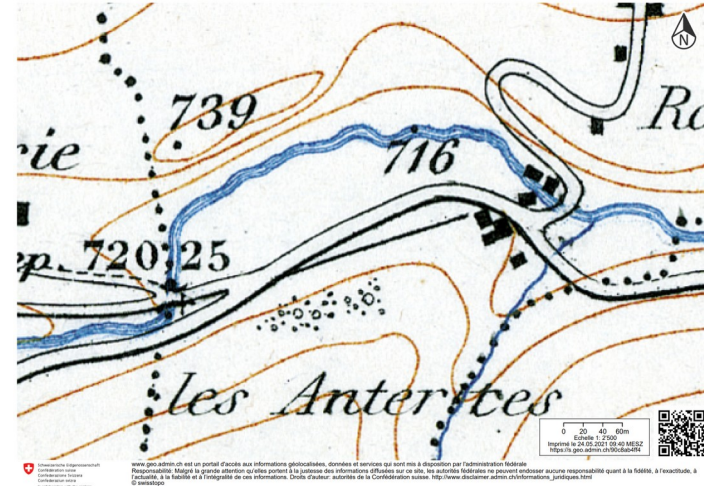
Photo de drone de la Birse, avril 2021 source : HBT

Méthodologie

- Visite de terrain le 23.03.21
- Analyse écomorphologique avec le critère R
- Utilisation de la carte Siegfried



Carte Siegfried de la Trame source : map.geo.admin.ch



Carte Siegfried de la Birse source : map.geo.admin.ch

Espèces cibles



Pouillot fitis source : *Vogelwarte*



Martin-pêcheur source : *Birdlife*



Calopteryx éclatant source : *Pro Natura*



Triton crêté source : *Pro Natura*

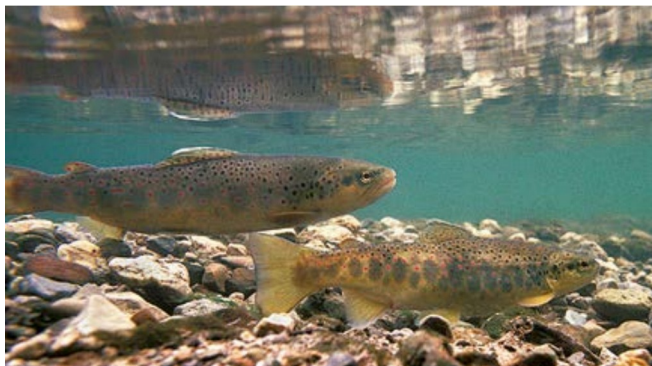


Crapaud accoucheur source : *Pro Natura*



Castor source : *Vivre avec le castor*

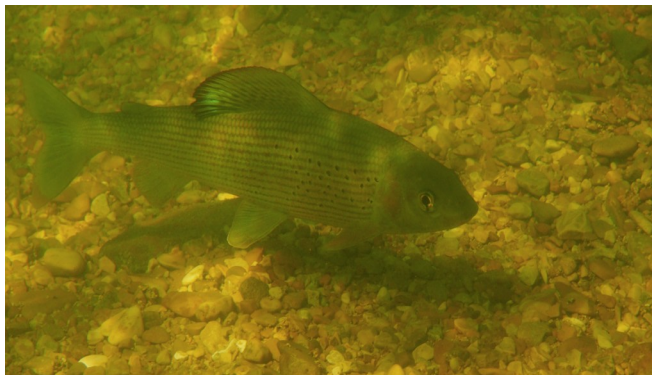
Espèces cibles



Truite de rivière *source : le castor est notre allié*



Ecrevisse à pattes blanches *source : biodivers*



Ombre *source : info fauna*



Lézard vivipare *source : Protéger et favoriser les reptiles*

Aménagements de la Trame



Photo de drone de la Trame, du pont historique vers l'amont, avril 2021 *source : HBT*

Objectifs de revitalisation de la Trame

- Assainissement des seuils et du lit
- Dynamique en méandres à retrouver
- Continuité latérale à assurer
- Création d'habitats variés
- Si possible, valoriser l'ancien pont découvert



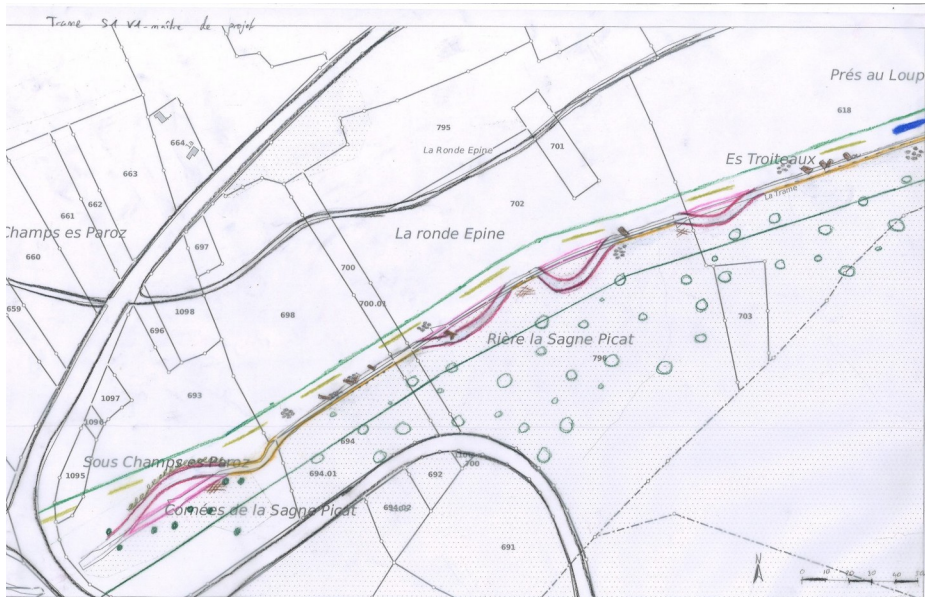
Photographies prises lors de la visite de terrain, 23.03.2021

1ère section

- Favoriser la création de méandres et d'une diversité d'habitats

Légende

-  Lit mineur de la rivière
-  Vitesse de courant moyenne
-  Zone de faible courant
-  Zones d'eaux stagnantes
-  Limite de projet
-  Zones de retrait des protection des berges
-  Routes et chemins
-  Zones de remblai
-  Zones d'excavation
-  Plantation d'arbustes



Carte de la 1ère section, version pour le maître d'ouvrage



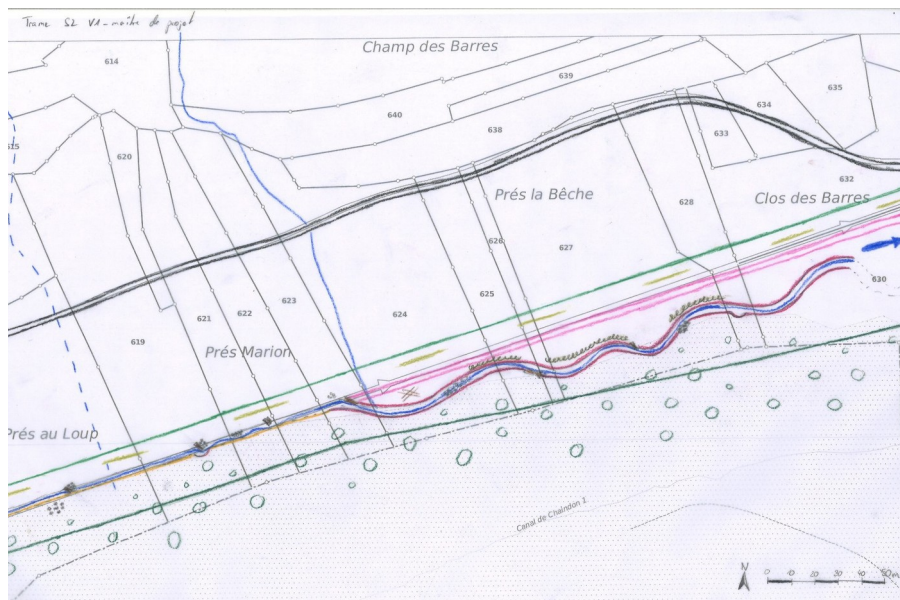
Carte de la 1ère section, état possible après 5 crues morphogènes

2ème section

- Laisser faire la rivière et suivre la typologie du terrain

Légende

-  Lit mineur de la rivière
-  Vitesse de courant moyenne
-  Zone de faible courant
-  Zones d'eaux stagnantes
-  Limite de projet
-  Zones de retrait des protection des berges
-  Routes et chemins
-  Zones de remblai
-  Zones d'excavation
-  Plantation d'arbustes



Carte de la 2ème section, version pour le maître d'ouvrage



Carte de la 2ème section, état possible après 5 crues morphogènes

3^{ème} section : 1^{ère} variante

- Valoriser l'ancien pont et dévier les eaux de crues

Légende

-  Lit mineur de la rivière
-  Vitesse de courant moyenne
-  Zone de faible courant
-  Zones d'eaux stagnantes
-  Limite de projet
-  Zones de retrait des protection des berges
-  Routes et chemins
-  Zones de remblai
-  Zones d'excavation
-  Plantation d'arbustes



Carte de la 3^{ème} section, variante 1, version pour le maître d'ouvrage



Carte de la 3^{ème} section, variante 1, état possible après 5 crues morphogènes

3^{ème} section : 2^{ème} variante

- Donner de l'espace à la rivière sans valoriser le pont

Légende

-  Lit mineur de la rivière
-  Vitesse de courant moyenne
-  Zone de faible courant
-  Zones d'eaux stagnantes
-  Limite de projet
-  Zones de retrait des protection des berges
-  Routes et chemins
-  Zones de remblai
-  Zones d'excavation
-  Plantation d'arbustes



Carte de la 3^{ème} section, variante 2, version pour le maître d'ouvrage



Carte de la 3^{ème} section, variante 2, état possible après 5 crues morphogènes

3^{ème} section : 3^{ème} variante

- Valoriser l'ancien pont et retenir les eaux de crues

Légende

-  Lit mineur de la rivière
-  Vitesse de courant moyenne
-  Zone de faible courant
-  Zones d'eaux stagnantes
-  Limite de projet
-  Zones de retrait des protection des berges
-  Routes et chemins
-  Zones de remblai
-  Zones d'excavation
-  Plantation d'arbustes



Carte de la 3^{ème} section, variante 3, version pour le maître d'ouvrage



Carte de la 3^{ème} section, variante 3, état possible après 5 crues morphogènes

Aménagements de la Birse



Photo de drone de la Birse, du pont vers l'aval, avril 2021 *source : HBT*

Objectifs de revitalisation de la Birse

- Assainissement du seuil et du lit
- Dynamique en méandres à retrouver
- Continuité latérale à assurer
- Création d'habitats variés



1^{ère} variante

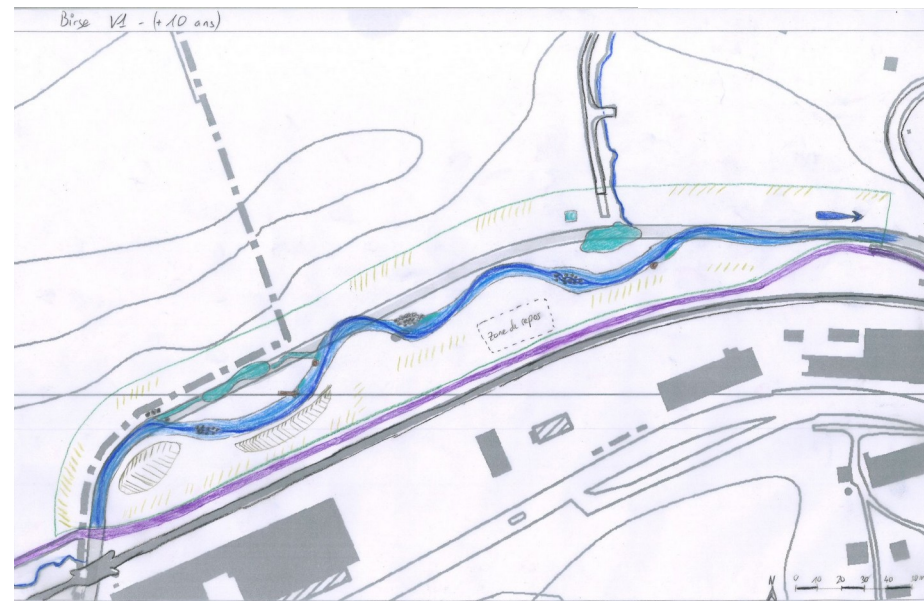
- Créer des méandres et des habitats humides

Légende

-  Piste cyclable
-  Lit mineur de la rivière
-  Vitesse de courant moyenne
-  Zone de faible courant
-  Zones d'eaux stagnantes
-  Limite de projet
-  Zones de retrait des protection des berges
-  Routes et chemin de fer
-  Zones de remblai
-  Zones d'excavation
-  Remblais extérieurs à la rivière (post-ouvrage)
-  Plantation d'arbustes



Carte de la variante 1, version pour le maître d'ouvrage



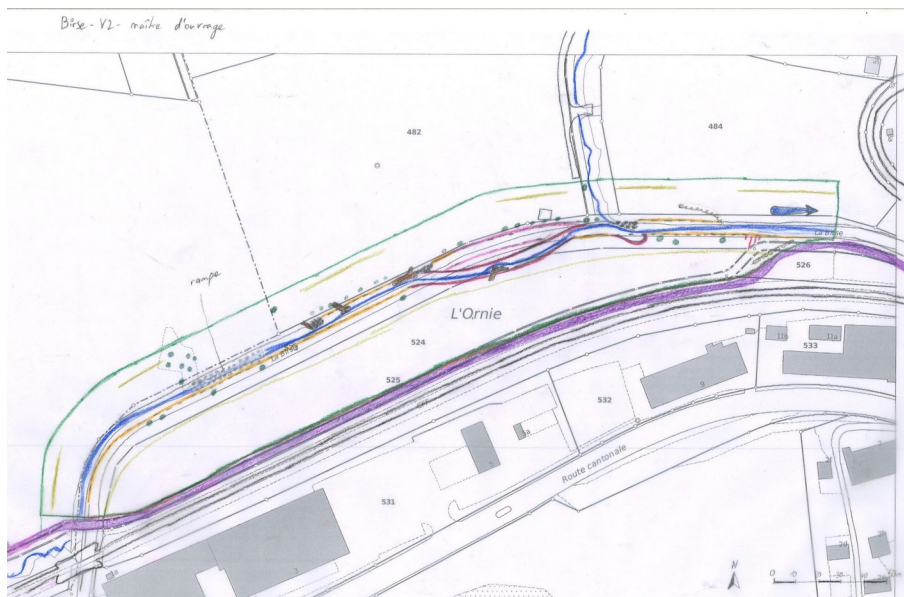
Carte de la variante 1, état possible après 5 crues morphogènes

2ème variante

- Remplacer le seuil par une rampe et encourager la formation de méandres

Légende

	Piste cyclable
	Lit mineur de la rivière
	Vitesse de courant moyenne
	Zone de faible courant
	Zones d'eaux stagnantes
	Limite de projet
	Zones de retrait des protection des berges
	Routes et chemin de fer
	Zones de remblai
	Zones d'excavation
	Remblais extérieurs à la rivière (post-ouvrage)
	Plantation d'arbustes



Carte de la variante 2, version pour le maître d'ouvrage



Carte de la variante 2, état possible après 5 crues morphogènes

Merci pour votre attention



Castor transportant un tronc pour la construction d'un barrage ou d'une hutte, source : *Revitalisation des cours d'eau, le castor est notre allié*