

ANALYSE DU POTENTIEL D'UTILISATION DE LA LIGNE À GRANDE VITESSE RHIN-RHÔNE

SOCIÉTÉ: MOBIL'HOMME, ENCADRANT MOBIL'HOMME: MARC-ANTOINE MESSER, ENCADRANT EPFL: PIERRE-YVES GILLIÉRON

CONTEXTUALISATION

La nouvelle ligne TGV Rhin-Rhône n'a pas atteint son équilibre économique, en conséquence, les prestations sur cette ligne risquent d'être réduites (exemple la fréquence). Afin d'être en mesure d'argumenter face à cette possible baisse de qualité, l'association Trans-Europe-TGV a commandé à Mobil'homme une étude sur le potentiel d'utilisation du TGV Rhin-Rhône. L'association Trans-Europe-TGV est un regroupement de collectivités publiques situées le long de la ligne.

OBJECTIF

Déterminer le potentiel d'utilisation de la ligne TGV Rhin-Rhône par les entreprises et les principales manifestations présentes dans les agglomérations situées le long de la ligne.

ANALYSE

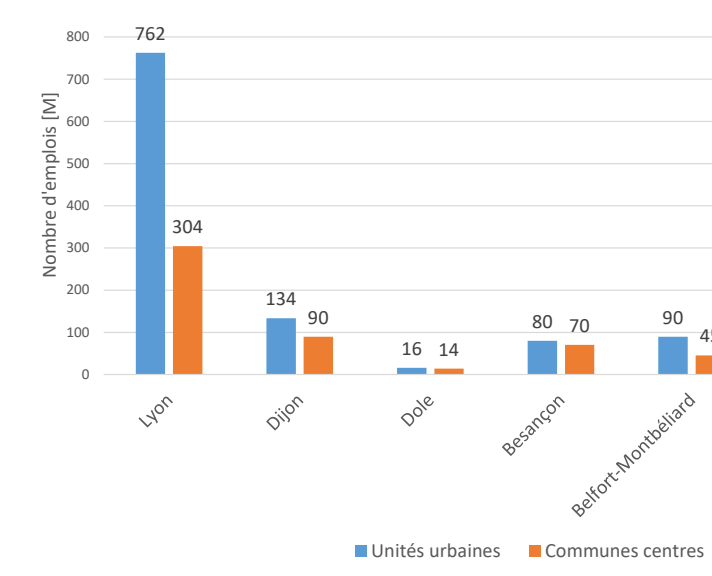
TISSU ÉCONOMIQUE

- Nombre d'emplois par communes
- Principaux employeurs
- Principales manifestations

MANIFESTATIONS	
Unité urbaine	Nombre de visiteurs
Strasbourg	4'710'000
Lyon	3'868'000
Mulhouse	1'050'000
Belfort-Montbéliard	978'000
Besançon	215'000
Dijon	190'000
Total	11'011'500

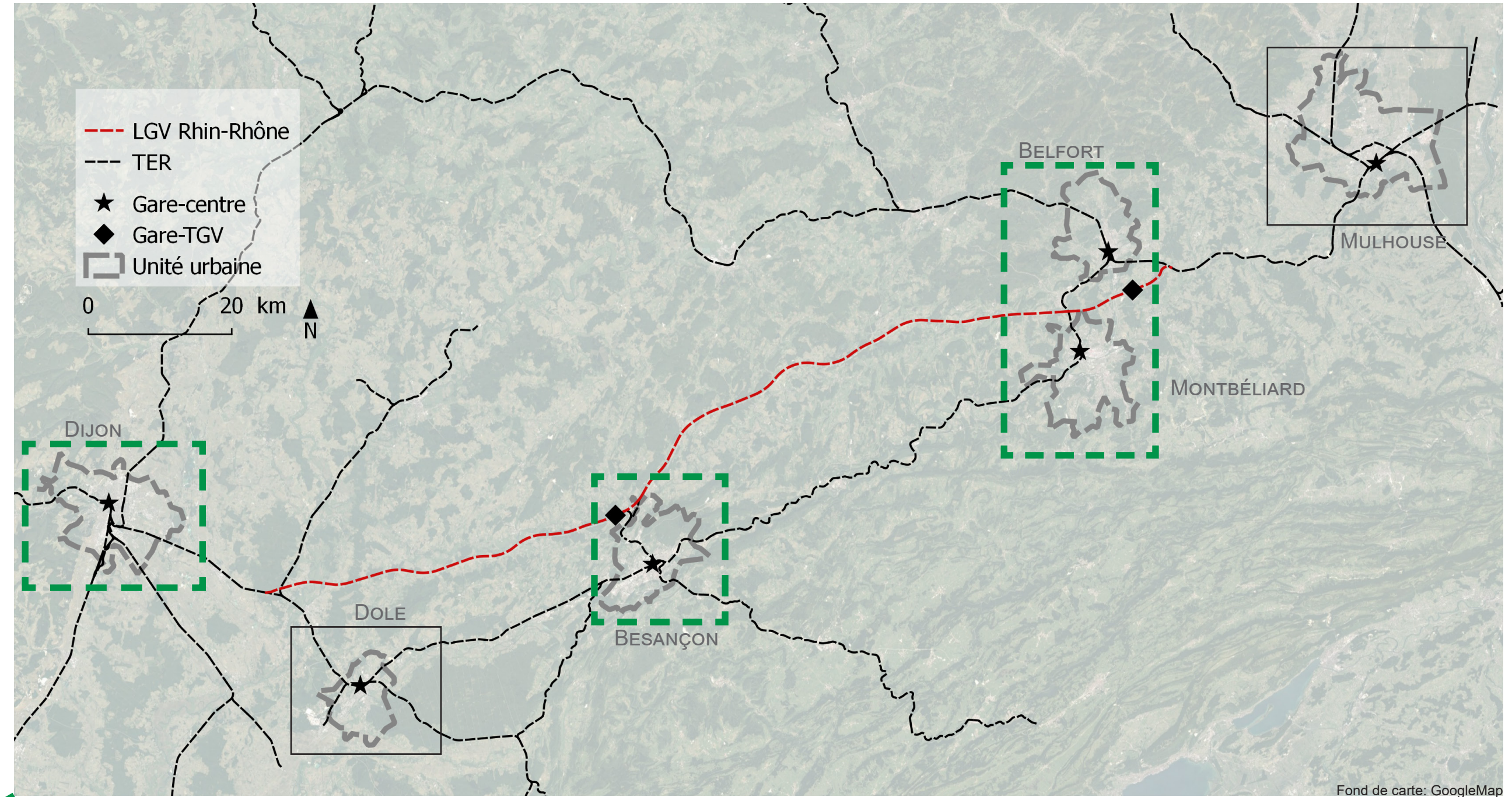
EMPLOIS

Nombre d'emplois, en milliers



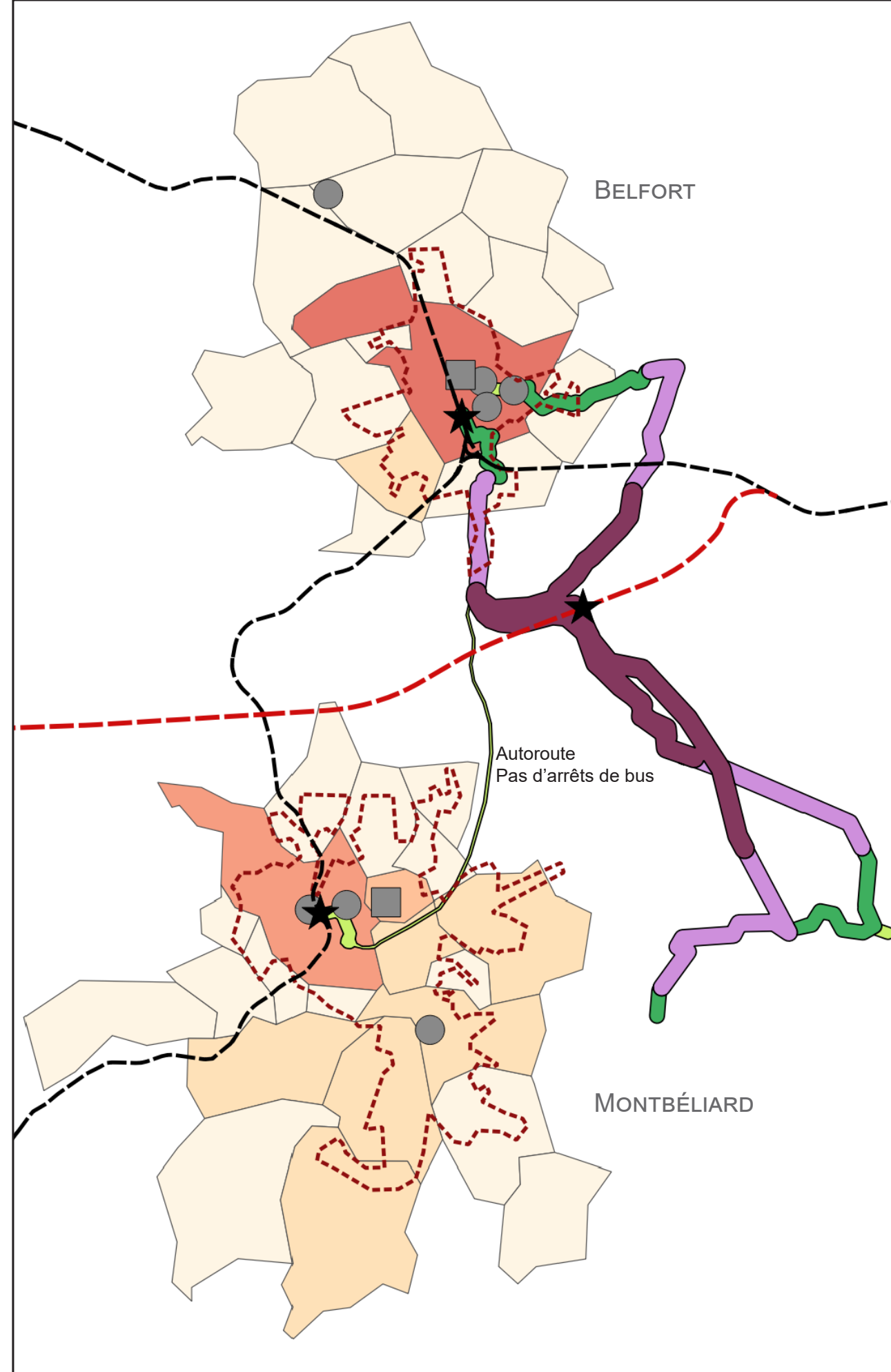
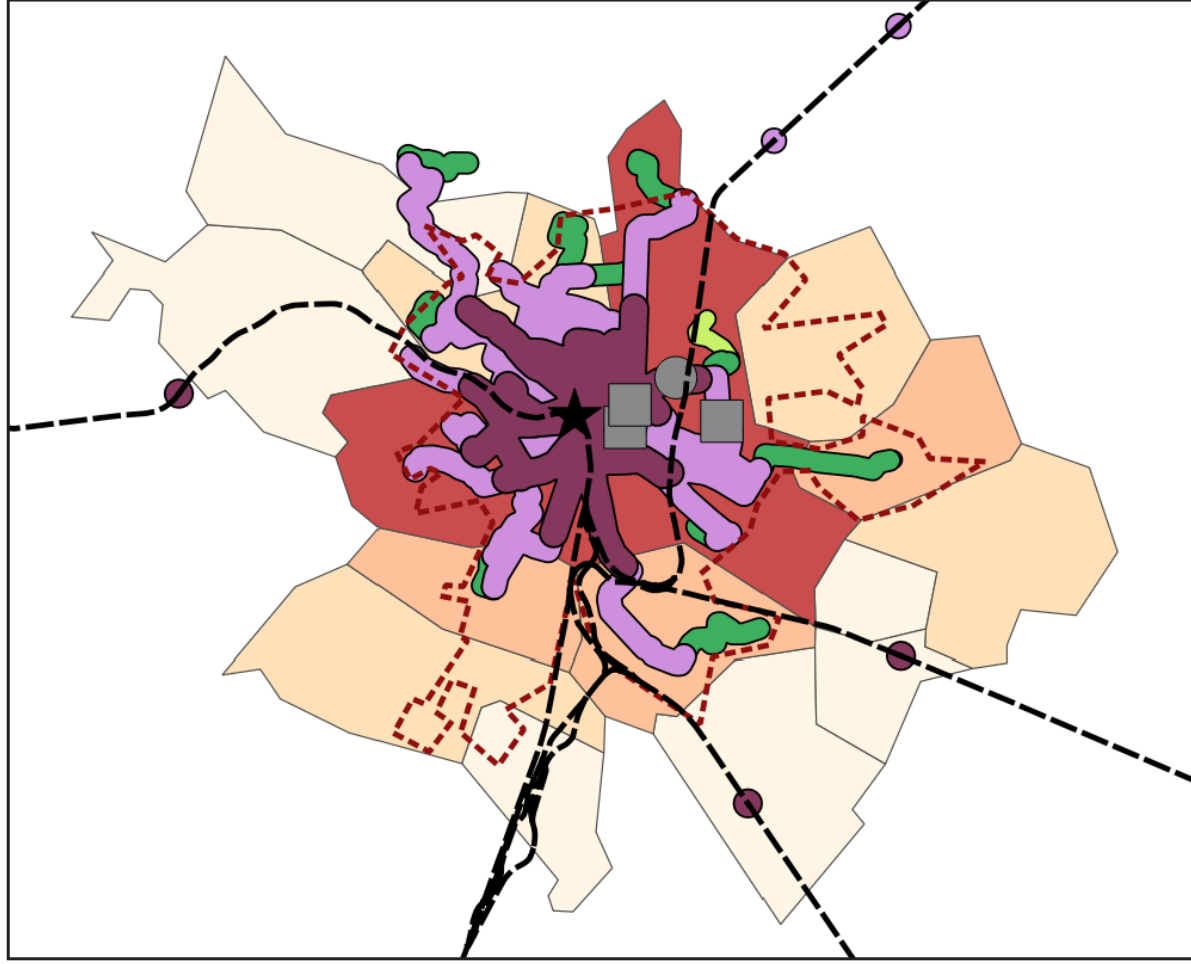
TRANSPORTS PUBLICS - ACCESSIBILITÉ DES GARES

SITUATION

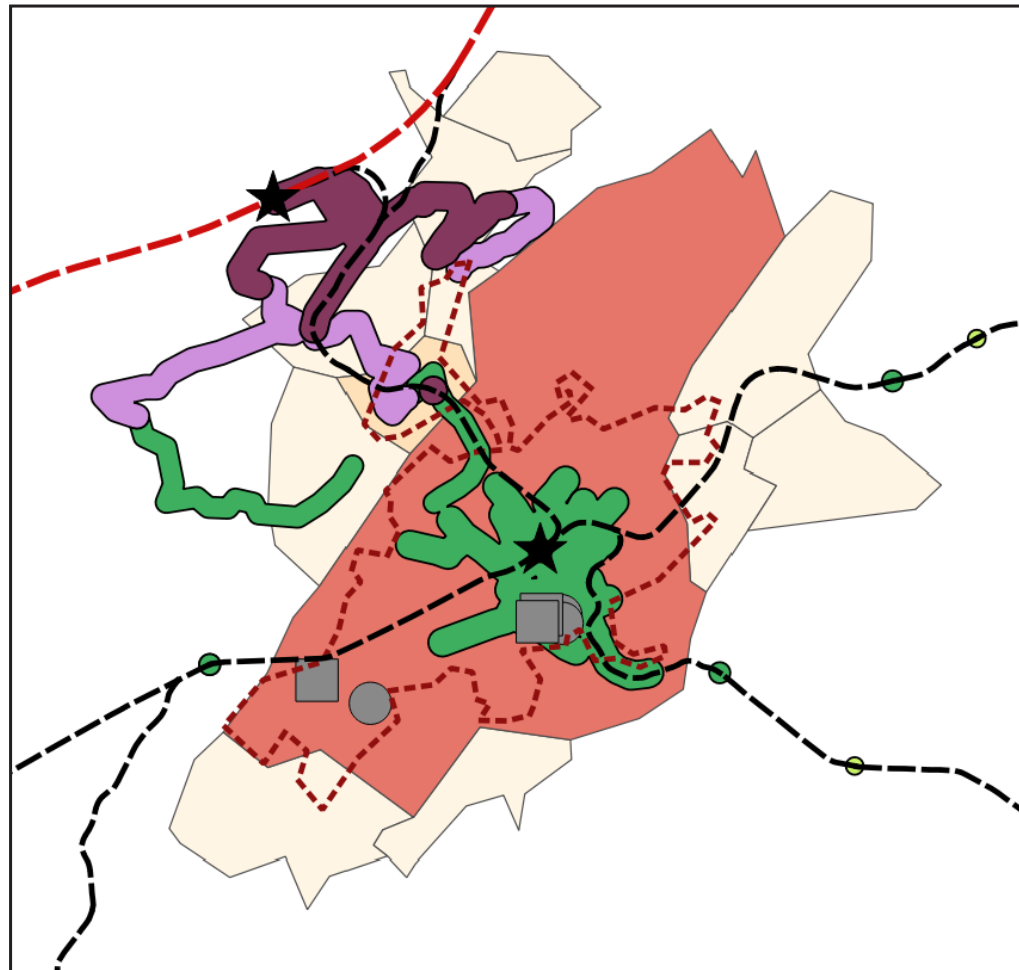


3 EXEMPLES

GARE : DIJON-CENTRE



GARE : BESANÇON-TGV



GARE: BELFORT-MONTBÉLIARD-TGV

QUALITÉ DE LA DESSERTE EN TRANSPORTS PUBLICS DES AIRES URBAINES

	Couverture urbaine	Desserte principaux employeurs	Desserte principales manifestations	Fréquence TER
Dijon	●	●	●	●
Dole	●	/	/	●
Besançon-Viotte	●	●	●	●
Besançon-Franche-Comté-TGV	●	●	●	●
Montbéliard	●	●	●	●
Belfort-Montbéliard-TGV	●●	●●	●●	/
Belfort	●●	●	●	●
Mulhouse	●	●	●	●●
Très Mauvais	●	●	●	●●
Mauvais	●	●	●	●●
Moyen	●	●	●	●●
Bon	●	●	●	●●
Très bon	●	●	●	●●

LES TRANSPORTS PUBLICS DEPUIS LES GARES TGV DESSERVENT MAL LES CENTRES à Besançon, Montbéliard et Belfort

LES CENTRES URBAINS ONT UNE FORTE IMPORTANCE ÉCONOMIQUE ET CULTURELLE

APPORTS EXTERNES - DIAGNOSTIC TERRITORIAL MOBIL'HOMME

- Besançon: une partie des usagers utilisent d'autres moyens de transport que l'automobile.
- Belfort-Montbéliard: les habitants sont particulièrement tournés vers le transport automobile.
- Les flux pendulaires sont faibles

IL EXISTE À BESANÇON, MONTBÉLIARD ET BELFORT UN POTENTIEL DE DÉVELOPPEMENT DE LA LIGNE TGV EN SE FOCALISANT SUR LES DÉPLACEMENTS PONCTUELS, VOYAGES D'AFFAIRES ET MANIFESTATIONS

SUGGESTIONS D'AMÉLIORATION

- **En général:** une amélioration de la desserte des gares
- **Pour les entreprises:** une fréquence plus élevée aux heures de pointes et des wagons TGV aménagés pour travailler
- **Pour les manifestations:** une fréquence plus élevée pendant l'été et au mois de décembre et des offres combinées, billets d'entrée + train + logement.

Communiquer sur ces améliorations afin d'optimiser le report modal, particulièrement à Montbéliard et Belfort.