

**Résumé :**

Le projet de révision de l'OTD (Ordonnance sur le Traitement des Déchets) a pour but de rendre les contrôles en entrée de décharge plus réguliers. Il aspire à forcer les exploitants de décharges à être plus vigilants dans l'avenir. Étant donné cette nouvelle contrainte, il apparaît intéressant d'avoir un guide opératoire clair et efficace qui permette aux exploitants d'effectuer un tel contrôle de manière systématique.



**Objectif: Élaboration d'un guide opératoire**

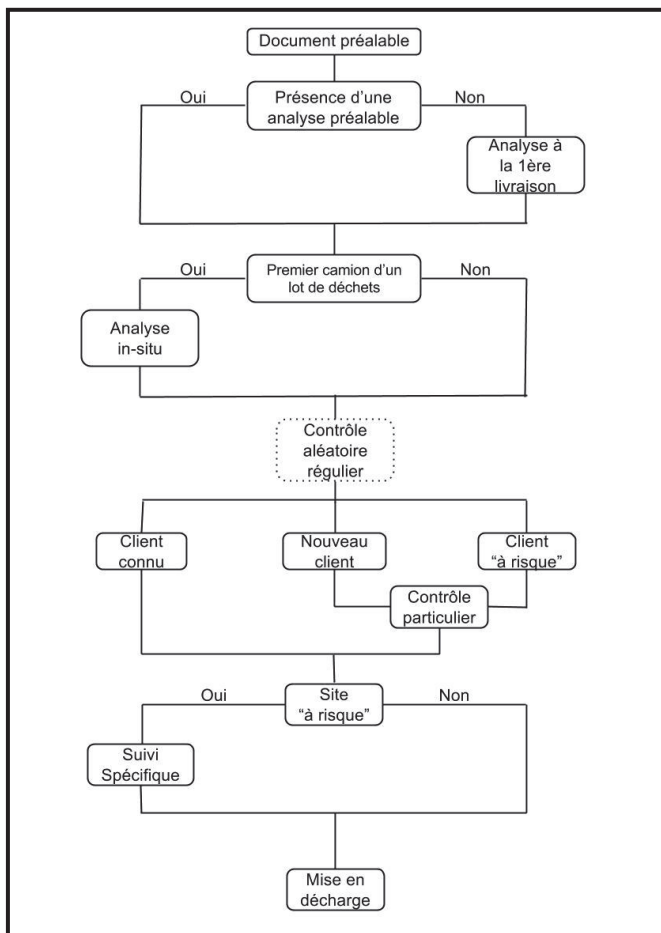
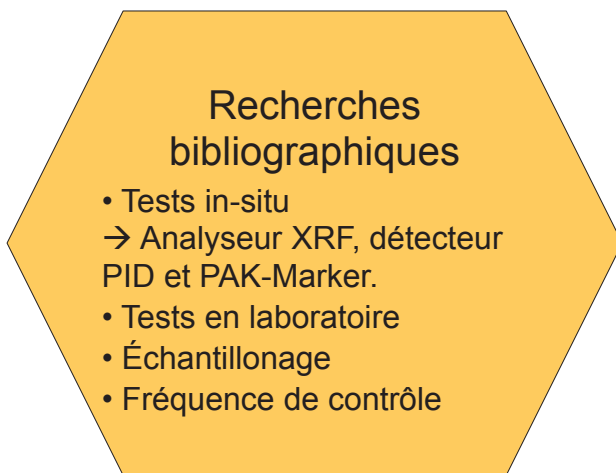


Schéma du guide opératoire

**Fréquence des contrôles continus aléatoires**

Nombre total de camions par an	Fréquence des contrôles (un camion tous les...)
500	34
750	50
1000	67
1500	100
2000	132
2500	165
3000	198
4000	264
5000	330
6000	395
7000	461
8000	527
9000	593
10000 et plus	658

**Bilan : Réduction significative des risques pour une augmentation des tarifs de 1 à 5%**