

Contexte :


-Conformément à la loi sur la protection des eaux et son ordonnance le canton de Vaud a établi un plan de revitalisation des cours d'eau priorisé sur 80ans.

-Le résultat permet d'identifier les axes prioritaires de revitalisation, l'agglomération Lausanne-Morges en raison de son cadre urbain ne présente que peu d'intérêt de revitalisation d'un point de vue écologique en regard des coûts.

- Dans le contexte du Projet d'agglomération Lausanne-Morges (PALM), il faut cependant analyser à l'échelle de l'agglomération quels sont les cours d'eau ayant un fort potentiel, ce en considérant en particulier les aspects urbanistiques et les mesures liées au PALM, qui sont deux éléments non considérés dans l'analyse effectuée par le canton.

5 Regrouper les informations dans des "fiches cours d'eau" par tronçon

T11: Le projet de parc urbain

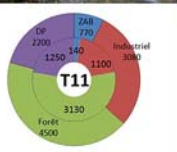
Longueur	280 m	Ecomorph.	peu mod*	Projet-crue	1350 m ²	
Enterré	0 m	Aménagement	moyen*	Projet-ERE	925 m ²	
#Seuils(n)	0 ()	ZAB-Ville	53*	Projet-Bio.	2850 m ²	
#Bat. crue	2			Projet-Ville	11500 m ²	



Contexte :
Ce tronçon se trouve à la transition d'un état peu modifié à un état très artificialisé de la Mère.

Projet en cours :
La parcelle actuellement occupée par un garage a été rachetée par la ville et va être transformée en parc urbain.

Bénéfices potentiels :
La revitalisation le long du parc urbain devrait permettre de restaurer la connectivité latérale du cours d'eau et profiter de la plus-value ajoutée par celle-ci.

Affection du sol dans l'espace réservé aux eaux (m²)
minimal (cercle intérieur)

4 Représenter les résultats de manière synthétique

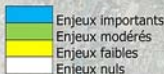
Enjeux de synergies

Concerne les tronçons à proximité de projets du PALM.



Enjeux de bénéfices écologique

Prend en compte la faisabilité
et le potentiel d'amélioration.



Enjeux de protection contre les crues

Se base notamment sur les indicateurs, bâtiments et surface de projet en zone de crue.

Résultats et Conclusion :

-Dans certains endroits la revitalisation n'est pas prioritaire mais l'espace réservé aux eaux doit être délimité face aux nouveaux projets de construction.

-Le Petit Flon apparaît comme prioritaire puisque de nombreux tronçons enterrés en zone encore non construite sont concernés par des projets du PALM, il y a donc une opportunité (et un impératif) à revitaliser.

-Afin de prioriser à l'échelle de l'agglomération l'étude doit être poursuivie aux autres cours d'eau que la Mère et le Petit Flon.

Préserver le cours d'eau face aux nouvelles constructions

- Un projet du PALM borde le tronçon.
- La revitalisation n'est pas prioritaire mais l'espace réservé aux eaux doit être déterminé lors de la planification du projet.

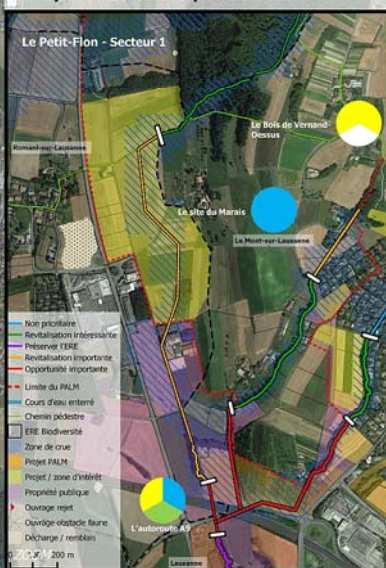
Objectifs :

- Représenter les enjeux par secteur sous forme de carte synthétique prenant en considération le PALM.

- Disposer de "fiches cours d'eau" par tronçon mettant en évidence les enjeux vis à vis de la revitalisation et la détermination de l'espace cours d'eau.

- Disposer d'indicateurs chiffrés permettant de saisir les enjeux et définir les priorités

6 Disposer de cartes par Secteur

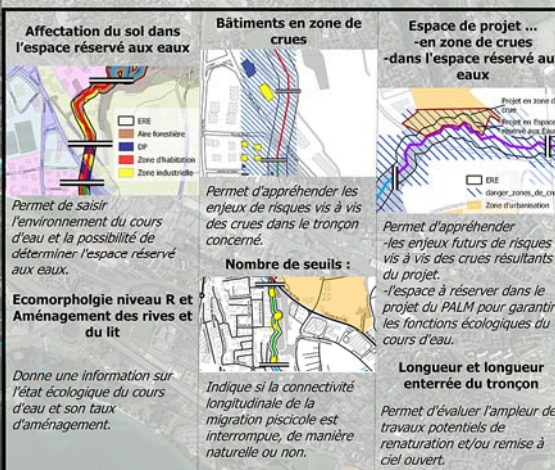


1 Déterminer des tronçons thématiques

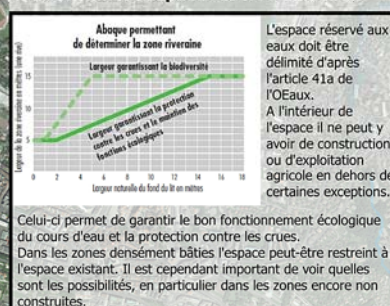
- Les tronçons caractérisent une zone d'intervention cohérente liée à une problématique homogène.

- Sont pris en compte :
- caractéristiques principales :*
- Projets du PALM avoisinants
- Affectation du sol
- Inventaires fédéraux et cantonaux (faune, paysage...)
- État écomorphologique
- Zones de crues
- caractéristiques secondaires :*
- Sites pollués
- Ouvrages et seuils
- Propriété foncière
- Chemins de randonnée

3 Définir divers indicateurs chiffrés



2 Déterminer l'espace réservé aux eaux



Priorisation finale

1:15000

- Opportunité importante pour revitaliser le cours d'eau
- Cours d'eau à revitaliser
- Préserver le cours d'eau face aux nouvelles constructions
- Revitalisation intéressante à moyen terme
- Non prioritaire