

### LA RENATURATION INTÉGRÉE, POURQUOI?

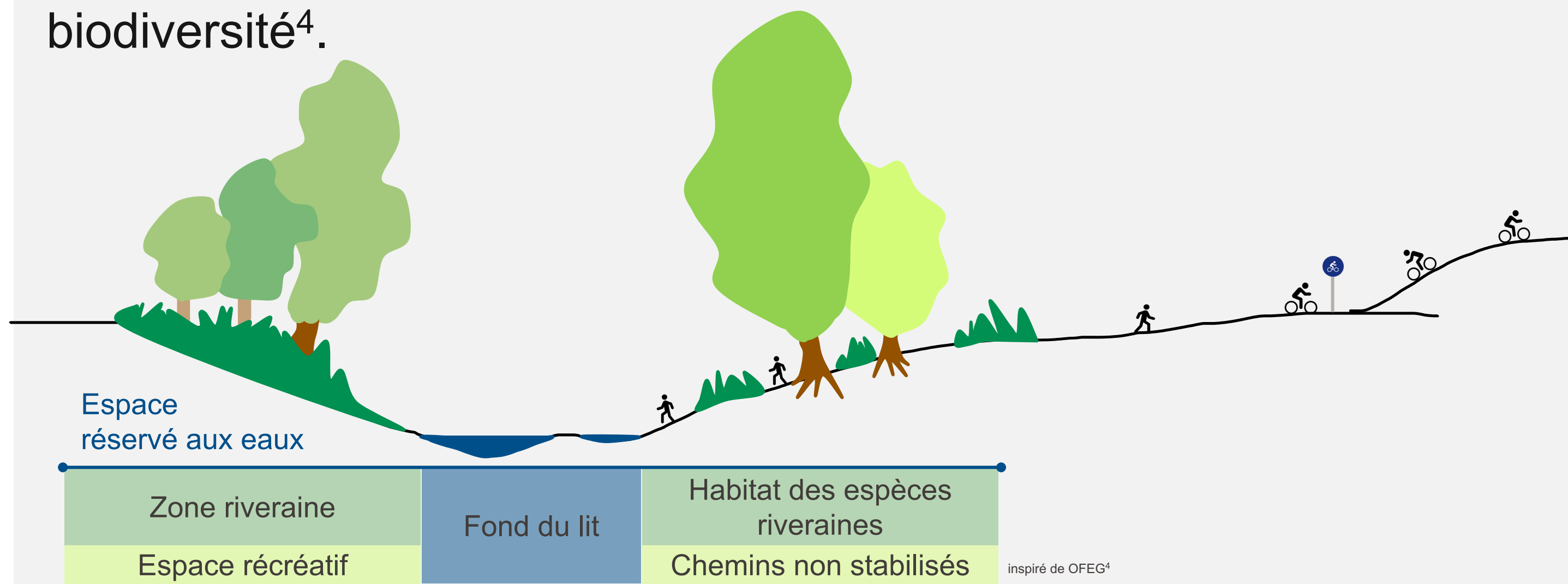
- Rétablir la biodiversité d'un écosystème en combinant les intérêts de ses utilisateurs incluant la faune, la flore et les êtres humains.
- Favoriser le succès du projet et son acceptation publique. C'est un point important car en Suisse, 4'000 km de cours d'eau doivent être revitalisés<sup>1</sup>.

### OBJECTIF

→ Identifier les bonnes pratiques et les aménagements de projets de renaturation étrangers conciliant accueil du public, mobilité douce et biodiversité le long des cours d'eau.

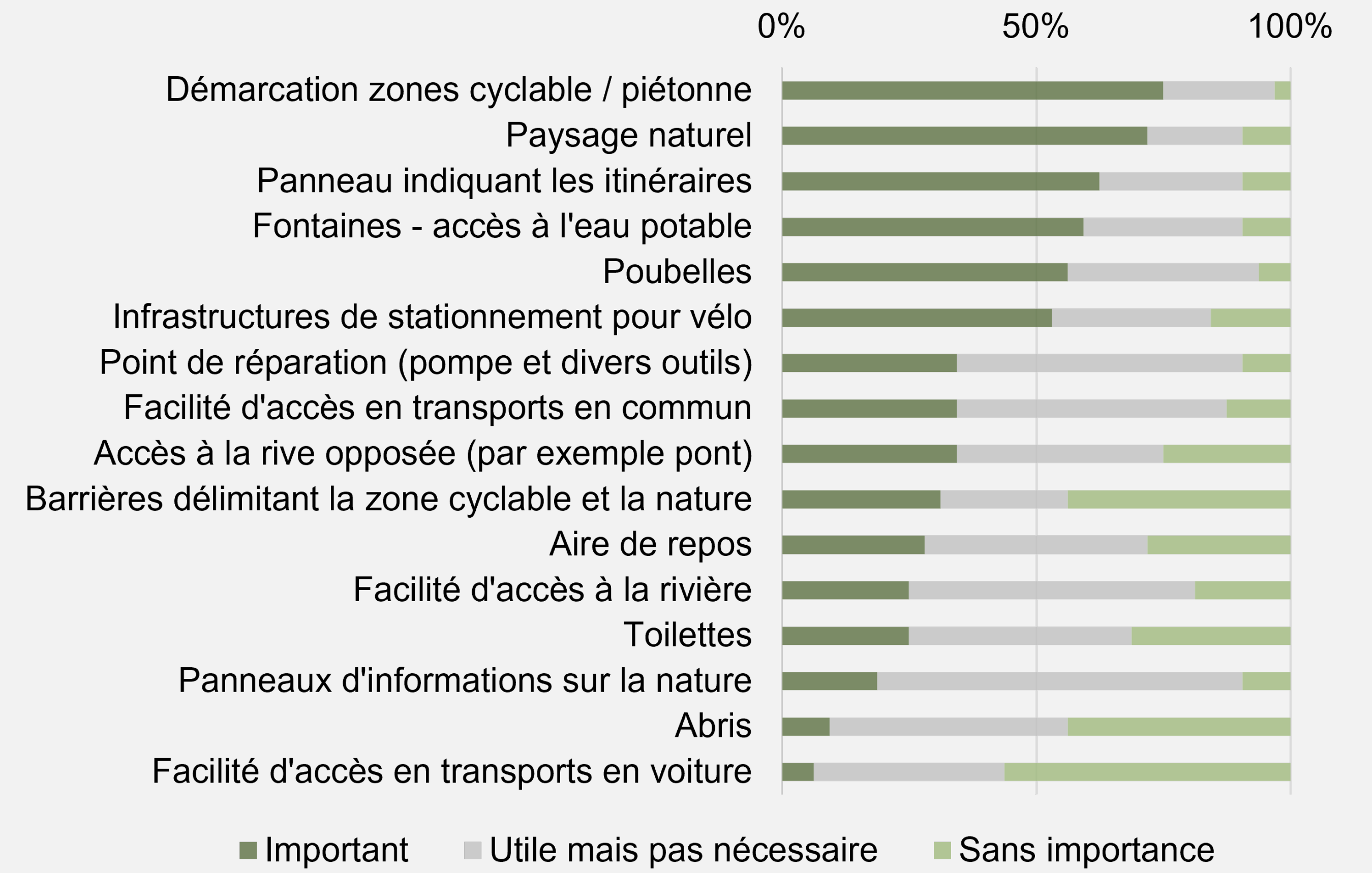
### PEUT-ON AMÉNAGER LE BORD DES COURS D'EAU?

L'*Espace Réserve aux Eaux* permet de garantir les fonctions naturelles du cours d'eau, son utilisation et la protection contre les crues donc son occupation doit être minimisée. Les installations doivent se trouver à minimum 5 mètres du bord du cours d'eau pour garantir la biodiversité<sup>4</sup>.

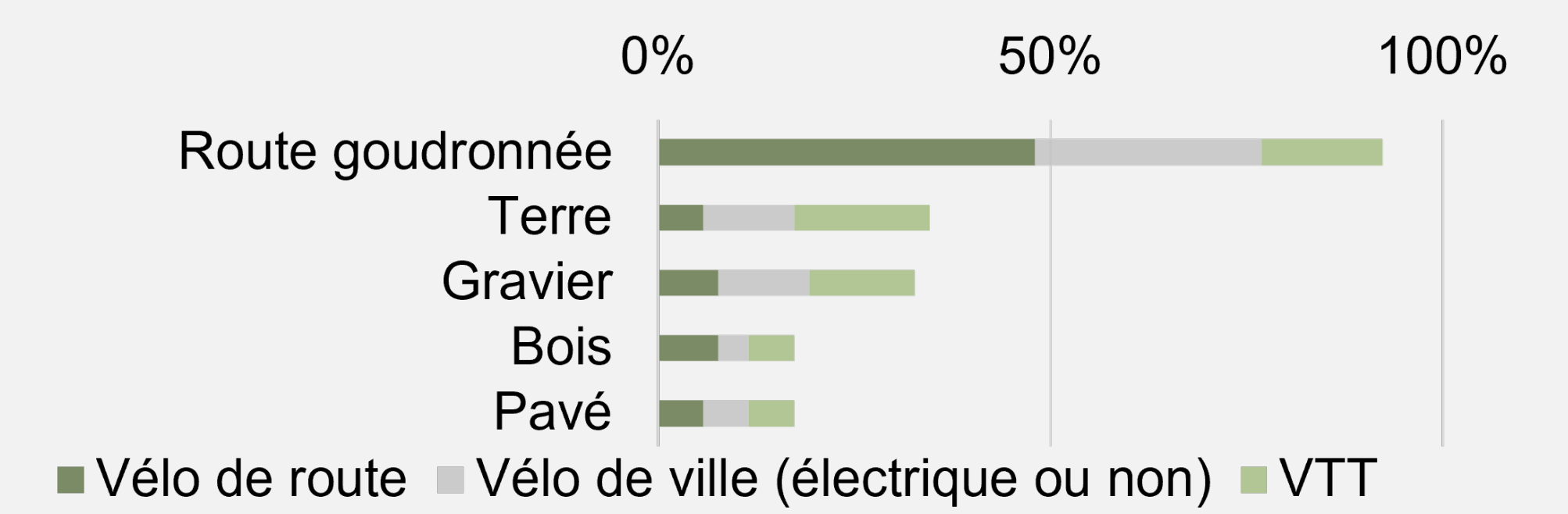


### QUE SOUHAITENT LES CYCLISTES ?

Importance accordée aux aménagements par les cyclistes  
Résultats du sondage (n = 38)



Relation entre revêtement préférentiel (n = 52) et type de vélo (n = 78)



Recommandation de la Confédération: choisir le type de revêtement en fonction de la fréquentation du chemin<sup>2</sup>.

### QUELS AMÉNAGEMENTS CONCILIENT LES INTÉRÊTS DE LA NATURE ET DU PUBLIC?

**Allier**

**Ponton**

- Accès à l'eau facilité

**Revêtement**

- Béton sablé
- Adapté aux piétons et cyclistes

**Emscher**

**Plateforme**

- Faible empreinte sur le sol
- S'intègre dans le paysage
- Multi-usages: banc, table, chaise longue, ...

**Argentat**

**Platelage bois**

- Offre une expérience ludique aux usagers
- L'impact de ce type de chemin sur la nature est faible
- Assure la continuité latérale au sol, bénéfique pour les espèces aptères
- Pratique dans les marécages ou forêts qui ont un sol très humide

**Liesing**

**Aplanissement des berges**

- Accès à l'eau facilité par l'aplanissement des berges
- Chemins créés naturellement par le public
- Accès cyclistes et personnes à mobilité réduite plus haut, sur les digues

### DIFFÉRENCES ENTRE LES RÉGIONS

Objectif dominant

- 🇨🇭 Améliorer le paysage et la qualité écologique<sup>3</sup>
- 🇫🇷 Améliorer la qualité de vie<sup>5</sup>
- 🇩🇪 Améliorer la qualité de l'eau<sup>5</sup>

Aménagements dominants

- 🇨🇭 Plus-value pour le public à travers les mesures de renaturation (aplanissement des berges, élargissement, bancs de graviers, amélioration du paysage, etc.)
- 🇫🇷🇩🇪 Chemins, prairies récréatives, aires de jeux<sup>5</sup>

Hypothèse susceptible d'expliquer ces différences

- 🇨🇭 Peu de fleuves sur le territoire du Canton comparé à l'étranger
- Le public fréquente davantage les rives lacustres que riveraines.

### CONCLUSION

Les aménagements pour l'accueil du public sont très diversifiés. Ceci peut être justifié par le fait qu'ils sont étroitement liés au contexte dans lequel ils se trouvent ainsi qu'au besoins qu'ils comblent. Il y a également une différence en terme d'aménagements entre les pays qui s'explique par un ordre de priorité des objectifs distinct.