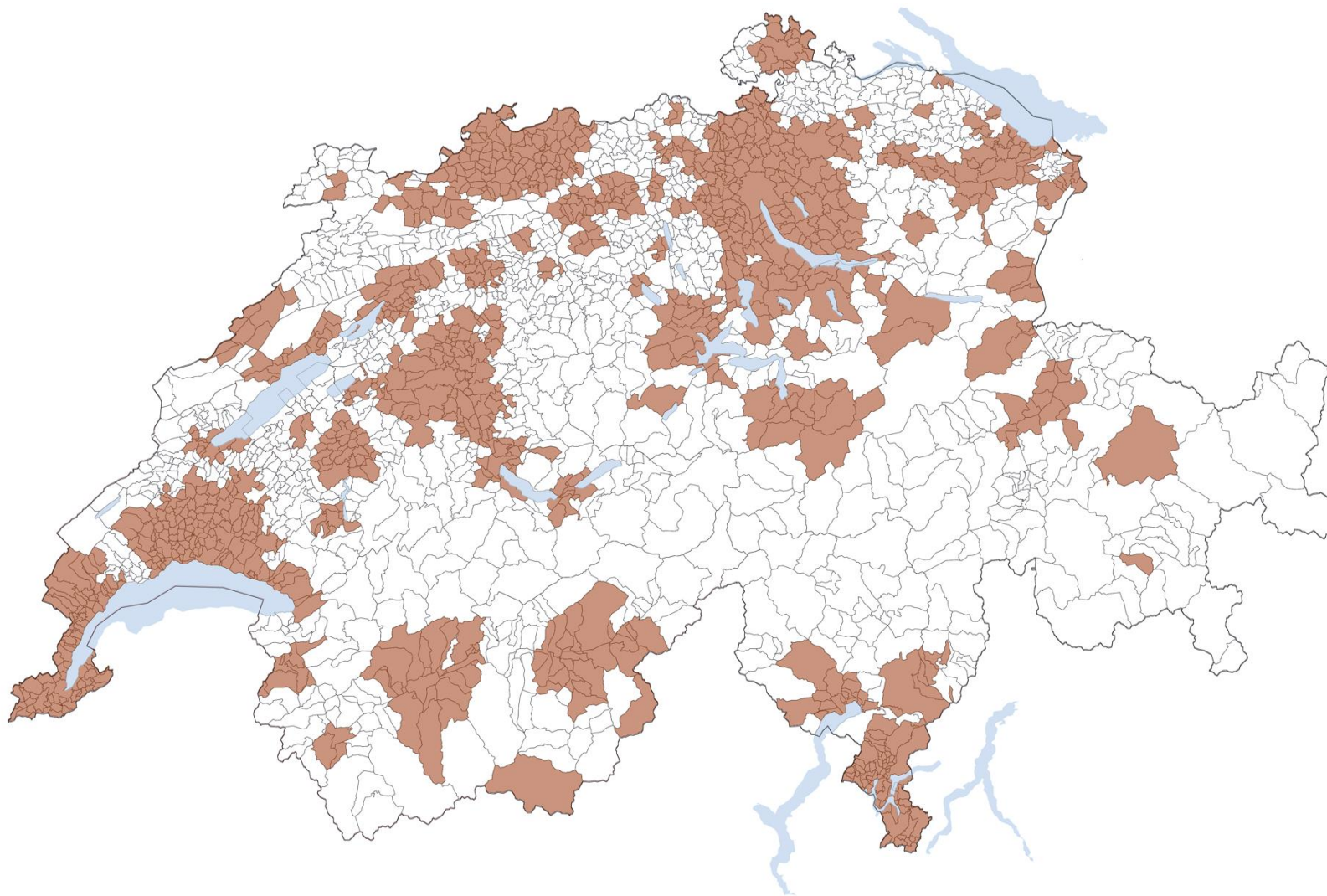


# Reliefs urbains



## Thématique | Régénération des territoires urbains



Communes à caractère urbain (d'après OFS 2017)

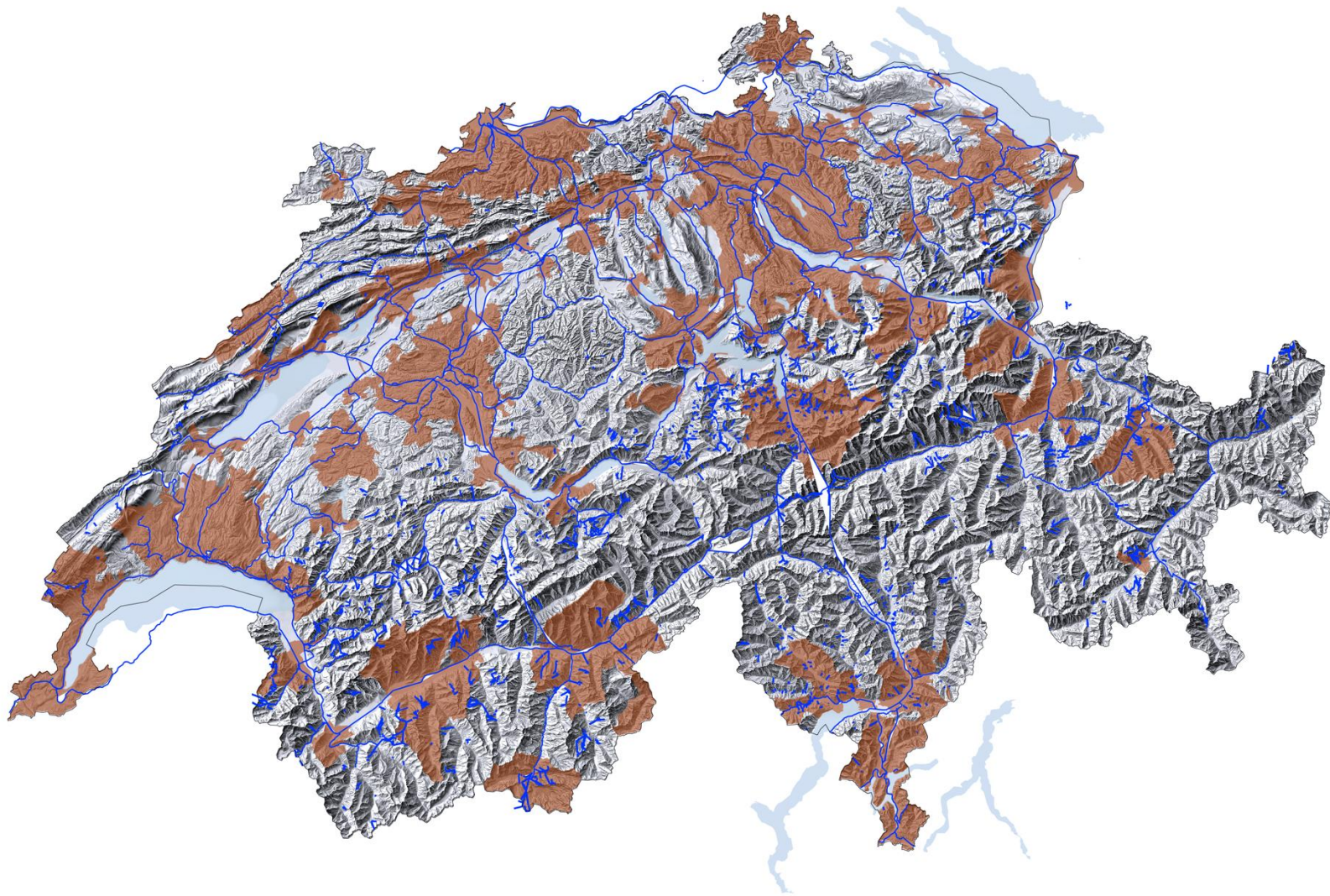
# Thématique | Topographie



Topographie (d'après swisstopo 2019)



## Thématique | Transports publics



Principales liaisons ferroviaires et câblées (swisstopo - swissTLM3D 2019)





Funiculaire à Lugano (1886)



## Thématique | Transports publics



Polybahn à Zurich (1889)



## Thématique | Transports publics



Téléphérique à Zurich (Landi 1939)



## Site | Imaginer une nouvelle centralité



Train électrique Saint-Gall – Speicher – Trogen (1910)



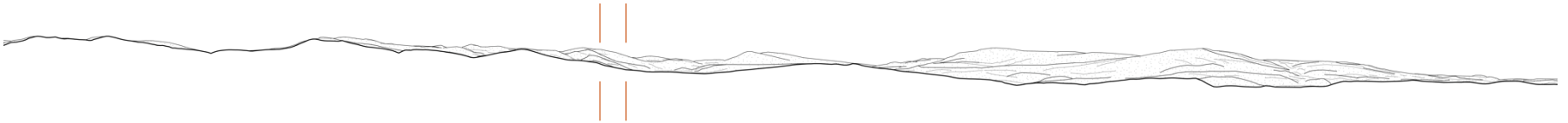
## Site | Imaginer une nouvelle centralité



Ville de St-Gall | Tracé du chemin de fer Appenzell-Saint-Gall-Trogen et du funiculaire Mühleggbahn



## Site | Imaginer une nouvelle centralité



Vue sur le site, la ville et le coteau du Rosenberg | Coupe (Photo N. Sedlatchek)



## Site | Imaginer une nouvelle centralité



Saint-Gall, vue vers le centre-ville (Photo N. Sedlatchek)



## Site | Imaginer une nouvelle centralité



St-Gall, vue sur la colline du Freudenberg (Photo N. Sedlatchek)



## Site | Imaginer une nouvelle centralité



Promenade Dreilinden



## Site | Imaginer une nouvelle centralité



Meienbergstrasse | Logements collectifs



## Site | Imaginer une nouvelle centralité



*Speicherstrasse | arrêt Birnbäumen*



## Site | Imaginer une nouvelle centralité



Speicherstrasse | Réservoir



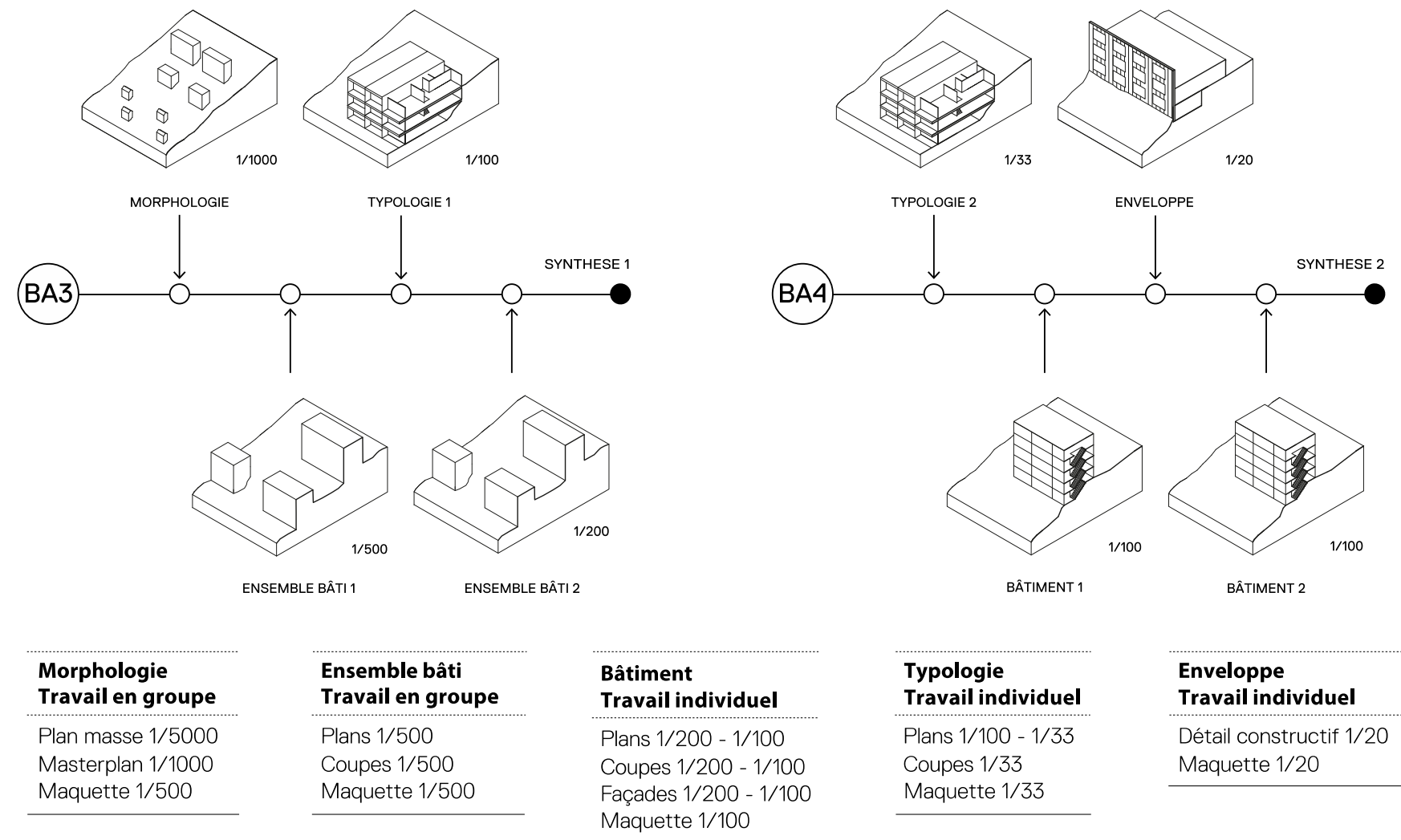
## Site | Imaginer une nouvelle centralité



Périmètre d'intervention | Proximité du centre-ville et d'espaces de détente



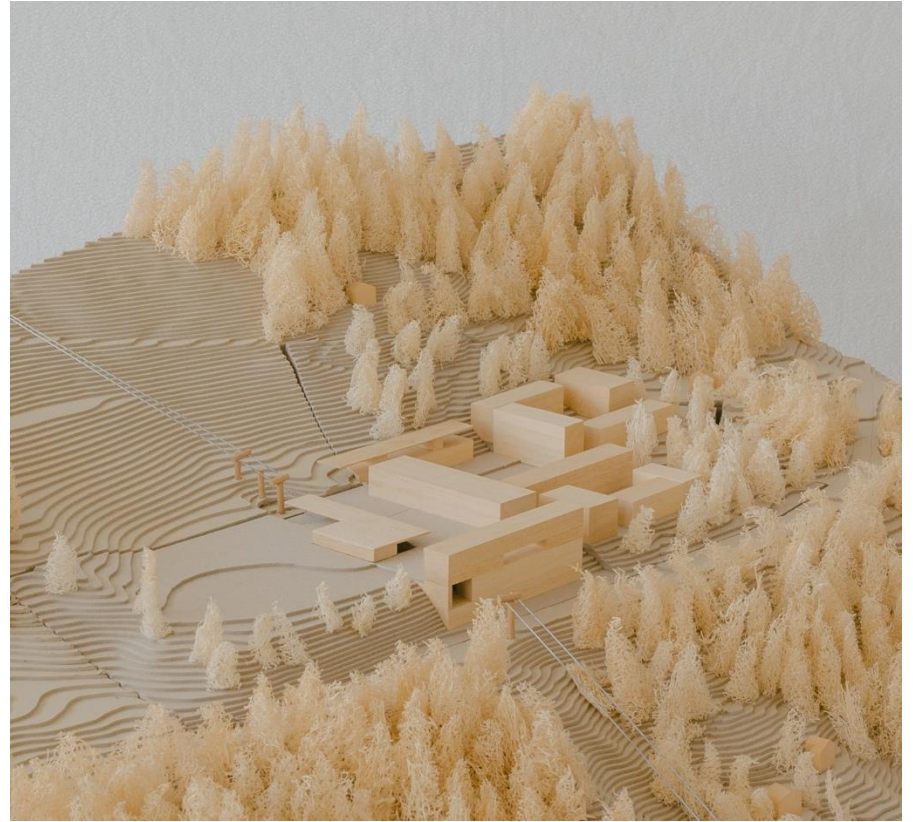
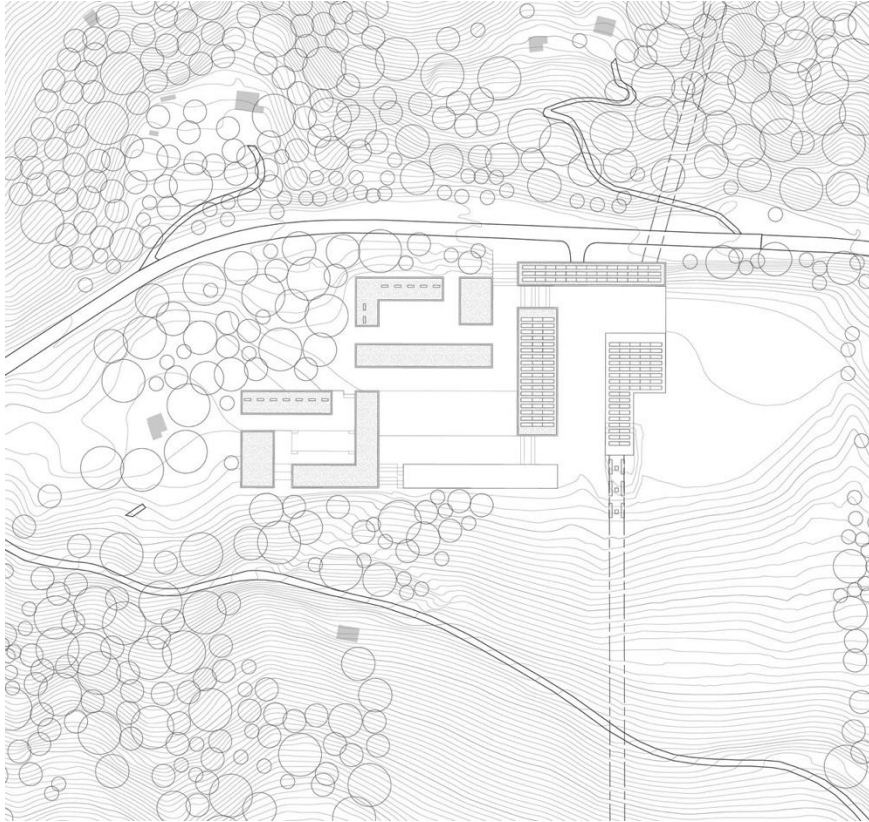
# Approche didactique | Du projet urbain au détail constructif



Approche itérative et exploratoire | Travail multiscalaire



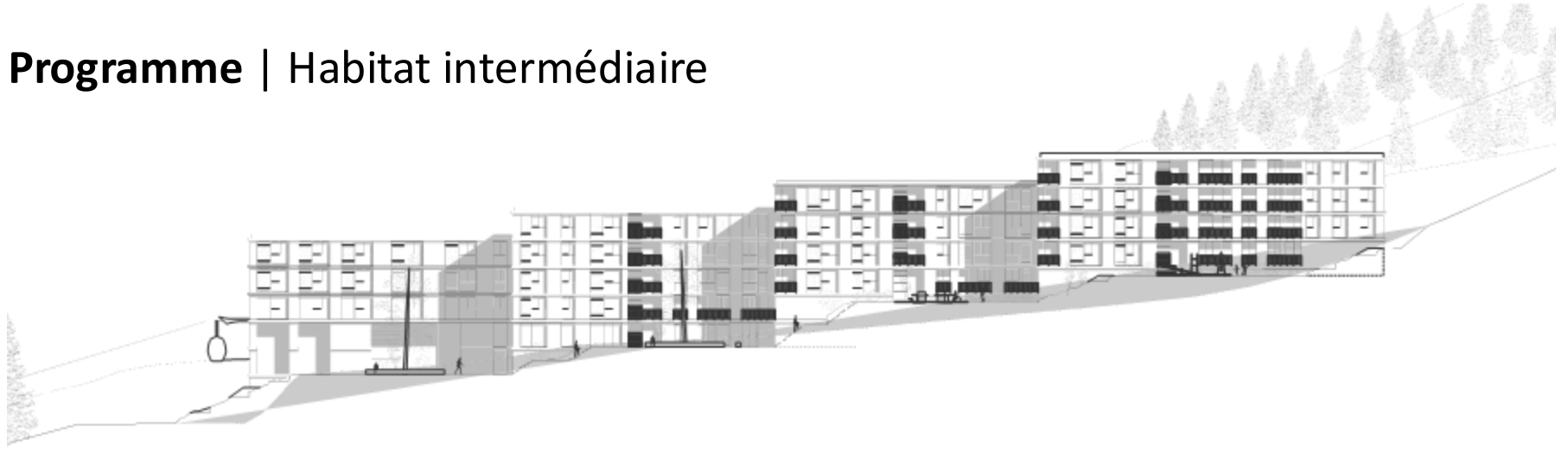
# Programme | Habitat intermédiaire



Habitat intermédiaire, activités et espaces publics | Densité, compacité, mixité, interconnexion | Etudiants : M. Duc et S. Pavicevic



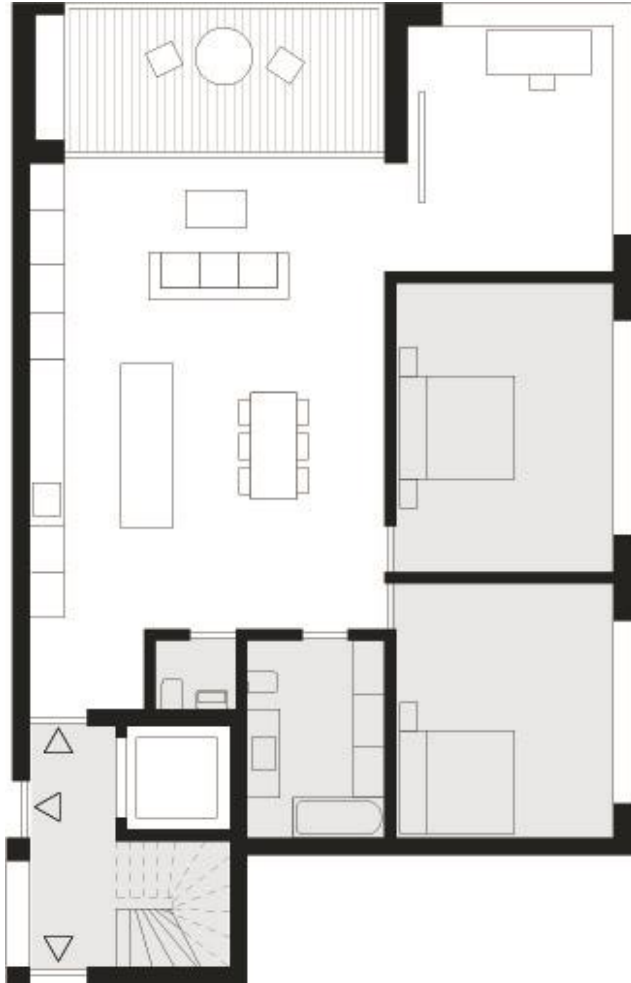
# Programme | Habitat intermédiaire



Habitat intermédiaire, activités et espaces publics | Transition, seuils, diversité typologique | Etudiants : I Coxe et L. Kasa

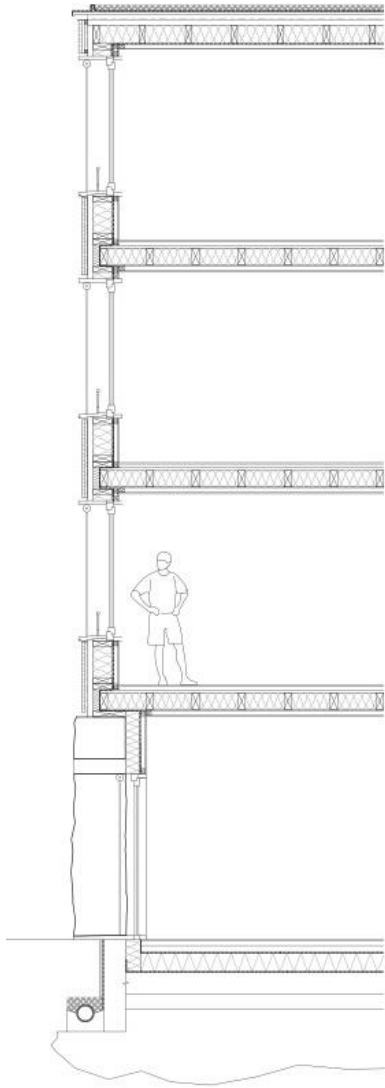


# Programme | Habitat intermédiaire





# Programme | Habitat intermédiaire



Enveloppe du bâtiment | Espace perçu / construit | Architecture bas carbone | Etudiant : F. Hohermuth



# Organisation | Processus itératif et transversal



Critiques à la table | Cours et conférences | Séminaires | Critiques intermédiaires et finales (photo O. Wavre)



# Organisation | Aspects généraux

## Extra muros

- Semestre BA3 | Cours Extra muros (dont excursion à Saint-Gall en sem. 2)
- Semestre BA4 | Voyage d'étude envisagé au TESSIN

## Encadrement

- Prof. Emmanuel REY
- Assistants/es : Clément CATTIN | Martine LAPRISE | Sophie LUFKIN
- Intervenants/tes : Conférenciers/ères | Invités/es | Experts/es
- Infos complémentaires : [last.epfl.ch](https://last.epfl.ch) > Enseignement > Atelier

## Réalisations personnelles

- A voir sous : [www.bauart.ch](https://www.bauart.ch)



# Reliefs urbains