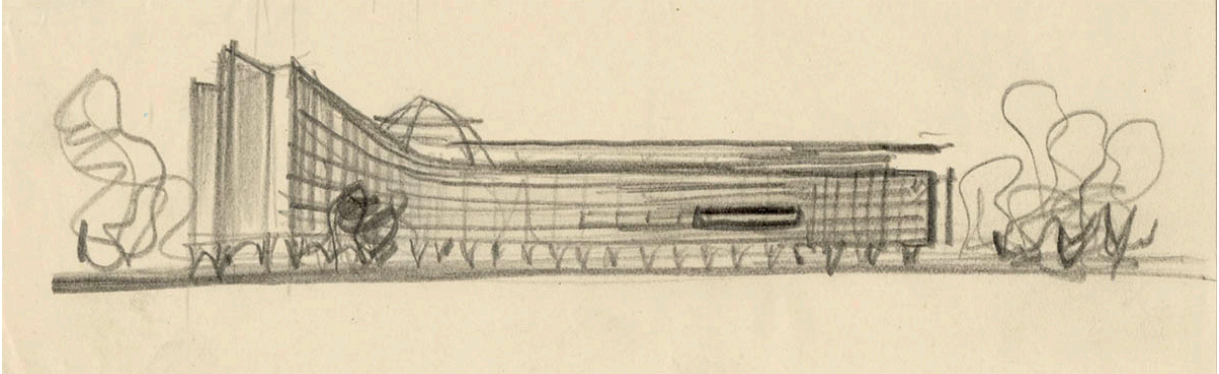


What's new

Archives de la construction moderne

décembre 2023

collections



Trois nouveaux inventaires disponibles sur notre plateforme en ligne Morphé !

Fonds 0060 - TSCHUMI Jean

Inventaire de la donation complémentaire reçue en 2023 aux Acm.

Cette donation contient notamment des jeux de plans relatifs aux réalisations françaises de Jean Tschumi pour le compte de l'entreprise Sandoz, des esquisses et croquis exceptionnels concernant les réalisations majeures de l'architecte, comme l'aula des Cèdres à Lausanne, le siège de Nestlé à Vevey ou les laboratoires Sandoz à Orléans ainsi que diverses pièces personnelles, notamment, en lien avec le parcours de formation de Jean Tschumi.

Fonds 0221 - CHICHÉ Patrick, DÉMÉTRIADÈS Dimitri et PAPADANIEL Dimitri

Inventaire du nouveau Fonds d'archives reçu en 2022 aux Acm.

Ce fonds se caractérise par la prise en compte, dès les années 1980, des enjeux environnementaux par les architectes, Chiché, Démétriadès et Papadaniel. Ce souci écologique se traduit par l'intégration dans leurs réalisations d'innovations liées à l'efficacité énergétique des bâtiments construits. L'utilisation de l'énergie solaire comme source de chaleur aura, par exemple, une place prépondérante dans le projet d'habitations familiales « Heliakos » et le projet de logements collectifs de Préverenges qui sont tous les deux documentés dans le présent fonds.

Fonds 0023 - RECORDON Benjamin

Approfondissements des inventaires relatifs aux pièces personnelles et à la correspondance.

Ces pièces d'archives désormais appréhendables dans leurs détails offrent un éclairage extrêmement riche et détaillé sur la vie privée et professionnelle de l'architecte.

événement

01.12.2023
31.12.2023

TERRAGNI E SARTORIS A COMO
capitale del Razionalismo italiano
1926 > 1943

SAN PIETRO IN ATRIO
COMO

Exposition d'histoire de l'architecture

TERRAGNI e SARTORIS A Como capitale del razionalismo italiano 1926 – 1943

Eglise San Pietro in Atrio, Côme

A voir jusqu'au 31 décembre.

publications





Lausanne, Ville de rivières

AS Architecture Suisse, mars 2023

Tiffanie Paré présente la recherche et le projet d'idée que les étudiant.e.s, Emérence Declercq, Belen Davila, Elliott Hounieu, ont réalisé dans le cadre de l'Unité d'Enseignement Architecture en Crise proposée par les Archives de la construction moderne.

EPFL

Archives de la construction moderne

EPFL ENAC IA Acm

SG - Station 15

1015 Lausanne

<https://acm.epfl.ch>

