

Lundi 13 mars

Atelier

16 h 30 & 17 h 30, Salle de séminaire 3 ou 4 (CHUV – Bâtiment principal, niveau 8)

Stress et Cerveau

Venez découvrir le fonctionnement du stress « de l'intérieur » grâce à un voyage dans le cerveau. Veuillez comprendre le juste équilibre entre stress et contre-mesures des le plus jeune âge et rendez-vous compte comment le stress est perçu individuellement.

Avec : Dr Alexandre Pinault (neuracademia.ch) et Dre Aurélie Lattion (stressnetwork.ch)

Age: dès 10 ans, Durée: 45–60 min.

Places limitées. **Inscription par couple parent /enfant par e-mail à lnds@unil.ch**

Forum public

Alimentation, intestin et cerveau : pour le meilleur et pour le pire
18 h 30 – 20 h 00

Auditoire César-Roux (CHUV – Bâtiment principal, niveau 8)

Aimer le chocolat et vouloir manger du chocolat : Est-ce la même chose ?

Pre Géraldine Coppin, UniDistance Suisse & UNIGE

Comment manger des fibres nous protègent du diabète, de l'obésité mais aussi des maladies neurologiques ?

Pre Virginie Mansuy-Aubert, Département des Sciences biomédicales, UNIL

Mon microbiote intestinal et moi : et si je ne décidais pas seul(e) de mes envies ?

PD Dr Benjamin Boutrel, Centre des neurosciences psychiatriques, CHUV

Mardi 14 mars

Ateliers

16 h 00 – 17 h 30, Salles de séminaire 3 & 4 (CHUV – Bâtiment principal, niveau 8)

Ateliers du Service de néonatalogie pour enfants, adultes & étudiant-e-s

Plusieurs activités vont vous montrer comment les soins partenariaux et centrés sur la famille sont appliqués dans le Service en néonatalogie du CHUV, et comment, par exemple, une réanimation néonatale se déroule. En plus, l'association Né Trop Tôt pour les parents de bébés nés prématurément va présenter ses activités.

Forum public

Protéger à l'aube de la vie:

le cerveau du nouveau-né en détresse
18 h 30 – 20 h 00

Auditoire César-Roux (CHUV – Bâtiment principal, niveau 8)

Historique ces dernières 20 années en neurologie néonatale

Pre Anita Truttman, Service de néonatalogie, CHUV

Comment mieux protéger le cerveau qui manque d'oxygène :

recherche fondamentale

PD Dr Julien Puyal, Dre Céline Descloux & Dre Vanessa Ginet Puyal, CHUV & UNIL

Comment mieux nourrir le cerveau immature

PD Dre Céline Fischer, Service de néonatalogie, CHUV

Comment mieux soutenir un cerveau immature

Dre Juliane Schneider & Dre Myriam Bickle, Service de néonatalogie, CHUV

Mercredi 15 mars

Activités en famille

15 h 00 – 17 h 30, Salles de séminaire 3 & 4 (CHUV – Bâtiment principal, niveau 8)

Des trucs plein la tête

Venez découvrir comment le cerveau fonctionne et comment lui regarder travailler! Participez aux NeurOlympiques humain contre robot et bien plus. Organisé par des chercheur-e-s du CHUV et du Centre NeuroRestore. **Enfants et curieu-x-ses de 5 à 99 ans sont les bienvenus!** → Suite à votre parcours, vous pouvez chercher un badge pour faire une visite gratuite de l'exposition « Intelligence Artificielle » au Musée de la Main (Rue Bugnon 21).

Forum public

Grey's Neurology – Les jeunes neurologues au service du cerveau
18 h 30 – 20 h 00, Auditoire César-Roux (CHUV – Bâtiment principal, niveau 8)

De la botanique à la thérapeutique : 40 ans de neurologie au CHUV

Pr Renaud Du Pasquier, Service de neurologie, CHUV

Epilepsie, au-delà des préjugés

Dre Isabelle Beuchat, Service de neurologie, CHUV

Quoi de neuf dans le traitement des AVC ?

Dr Davide Strambo, Service de neurologie, CHUV

La pédagogie comme remède à la neurophobie

Dr Matthieu Perrenoud, Service de neurologie, CHUV



Jeudi 16 mars

Atelier InfoSenior

16 h 00 – 17 h 30, Auditoire de la Maternité (CHUV – Avenue Pierre-Decker 2)

Nourrissez votre cerveau, il vous le rendra !

Dans cet atelier/discussion, vous trouverez des réponses sur les comportements gagnants à adopter dès la quarantaine pour optimiser le vieillissement cérébral et entretenir vos fonctions intellectuelles et votre mémoire : sport, nutrition, activités sociales, jeux cognitifs ... oui, mais lesquels et pourquoi ?

Avec : Dre Mélanie Bieler-Aeschlimann, Centre Leenaards de la Mémoire, CHUV



Conférence publique

La neurophotonique au service des grandes maladies psychiatriques
17 h 30, Auditoire César-Roux (CHUV – Bâtiment principal, niveau 8)

Pr Pierre Marquet, Centre des neurosciences psychiatriques, CHUV

Les recherches de Prof Marquet visent à identifier et à détecter des biomarqueurs de risque de troubles psychiatriques majeurs chez des enfants vulnérables, bien avant l'apparition des premiers symptômes cliniques. La détection d'un syndrome de risque infantile à partir de ces biomarqueurs permettrait la mise en place de stratégies de prise en charge précoce, dont l'efficacité est reconnue. Une intervention précoce est susceptible de retarder, voire de prévenir l'apparition de ces maladies dans leurs formes les plus invalidantes telles qu'on les connaît aujourd'hui.

Vendredi 17 mars

Soirée surprise

17 h 00 – 20 h 00, Musée de la Main

Autour du cerveau – en partenariat avec le Musée de la Main

Vous êtes cordialement invités à une soirée consacrée au cerveau, aux fonctions et aux secrets de notre boîte noire. Plongez dans le monde de l'intelligence artificielle par le biais d'une visite guidée au musée, et laissez-vous éclairer par un quiz interactif sur les mythes et les faits concernant le cerveau.

Visite gratuite vers 17h / Quiz vers 18h30.

Musée de la Main (Rue Bugnon 21)

Inscription par e-mail à lnds@unil.ch



Le forum est complété par la remise du **Prix de Fondation Biaggi de Blasys** à l'auteur-e d'une thèse de doctorat exceptionnelle en neurosciences translationnelles publiée en 2022.



Avec le soutien de **Recherche Démence Suisse – Fondation Synapsis** qui s'engage que de nouvelles connaissances sur les démences et les maladies sous-jacentes puissent être acquises.

Samedi 18 mars

Activités en famille

12 h 00 – 16 h 00, L'Eprouvette UNIL, Hall de l'Amphipole (UNIL–Sorge, metro M1)

Des trucs plein la tête

Ateliers pratiques et autres activités pour découvrir de quoi est fait ton cerveau et comment il fonctionne ... Organisé par le Département des Neurosciences Fondamentales, UNIL

Enfants et curieu-x-ses de 5 à 99 ans sont les bienvenus !

En plus au CHUV

Stands d'information

13 – 15 mars, dès 17 h 00

CHUV, Bâtiment principal, niveau 8

Alzheimer Suisse – L'association défend les intérêts des personnes atteintes de démence et ceux de leurs proches. **Association vaudoise des aphasiques AVA** – Association des personnes souffrant de lésions des zones spécifiques du langage. **Autisme Vaud** – Association œuvrant pour les droits et l'amélioration de la qualité de vie des personnes atteintes d'autisme et leurs familles. **EPI-Suisse** – Associations des patients atteints d'épilepsie. **Fondation Eclipse** – Fondation Eclipse Epilepsie Suisse romande. **FRAGILE Vaud** – L'association s'engage en faveur des victimes d'une lésion cérébrale et de leurs proches. **GRAAP** – Groupe Romand d'Accueil et d'Action Psychiatrique. **NéTropTôt** – L'association propose du soutien et accompagnement pour les parents de bébés nés prématurément. **Neuracademia.ch** – L'association a pour but de faire connaître et d'aider à mieux comprendre les neurosciences sous forme de vidéos de vulgarisation, de cours, d'ateliers et d'événements en lien aux sciences du cerveau. **NeuroRestore** – Centre de recherche, d'innovation et de traitement qui développe et applique des stratégies de bio-ingénierie impliquant des interventions neurochirurgicales pour restaurer les fonctions neurologiques. **Parkinson Suisse** – Association qui s'engage pour améliorer la qualité de vie de celles et ceux qui sont concernés par la maladie. **Stressnetwork.ch** – Réseau national de chercheurs impliqués dans les différents aspects de la recherche sur le stress. Le but de ce réseau est de promouvoir la recherche dans ce domaine. **Tourette Romandie** – Association d'échange pour les personnes et les familles touchées par le syndrome Gille de la Tourette.

VU.CH – Le programme soutient et diffuse l'art à l'hôpital. Les expositions sont accessibles à tout moment à l'Espace CHUV près de la réception principale, Bâtiment principal, niveau 8.

INTELLIGENCES ARTIFICIELLES Exposition au Musée de la Main

jusqu'au 30 avril 2023

L'intelligence artificielle (IA) fait partie de nos vies et influence nos choix. Pourtant ses capacités et ses limites restent difficiles à cerner. L'exposition invite à une découverte interactive de son fonctionnement et des domaines d'application. Entre recherches scientifiques et installations artistiques, elle questionne notre rapport à l'IA. En collaboration avec l'Institut de recherche IDIAP, Martigny. Un programme d'activités et d'événements à destination du grand public et des écoles permettra d'approfondir certains thèmes présentés dans l'exposition.
www.museedelamain.ch

Veillez visiter notre site web pour plus d'informations sur le programme :

www.lasemaineducerveau.ch

Facebook : La semaine du cerveau Lausanne

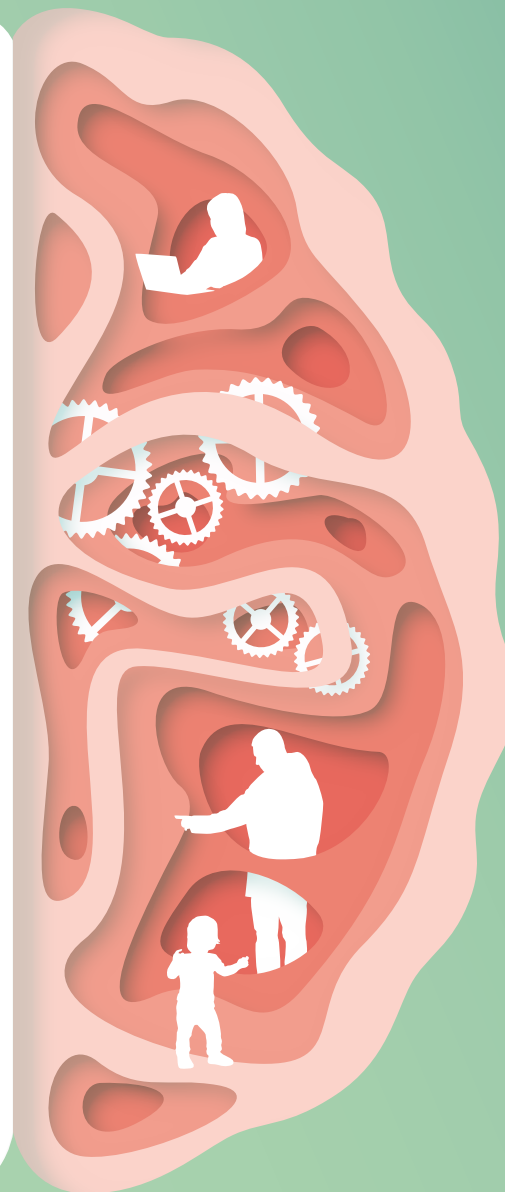
Twitter : @LndsNeuro ou @NeuroLeman



Avec le soutien financier de:



Semaine du Cerveau 2023



**Forums, conférences,
ateliers & plus
Lausanne, 13–19 mars 2023**

www.lasemaineducerveau.ch
Entrée libre