

## Le laboratoire de Bellerive

1956 - 1990

Le bail des locaux de Chauderon ne pouvant être plus être renouvelé, le Grand Conseil du Canton de Vaud vote un crédit de 1'511'000 F.- à la fin de 1954 pour créer un nouveau laboratoire d'essai des matériaux sur le site des Cèdres, au chemin de Bellerive plus précisément. Il s'agit de deux bâtiments, l'un pour les matériaux pierreux et l'autre pour les matériaux métalliques. Ces constructions scellent la

séparation des deux sections qui ne se fera pas sans douleur aux dires des témoins.

En 1963, Les deux bâtiments seront agrandis. L'annexe extérieure du LMP est remplacée par une nouvelle halle à laquelle est accolé un nouveau laboratoire, Centre d'étude du béton armé et précontraint (CEBAP). Les deux laboratoires partagent les équipements de fabrication du béton.

1956 Les nouveaux laboratoires des matériaux au chemin de Bellerive.  
- A droite, les matériaux pierreux avec son annexe  
- A gauche, les métaux  
- En face le lac !



Halle d'essai



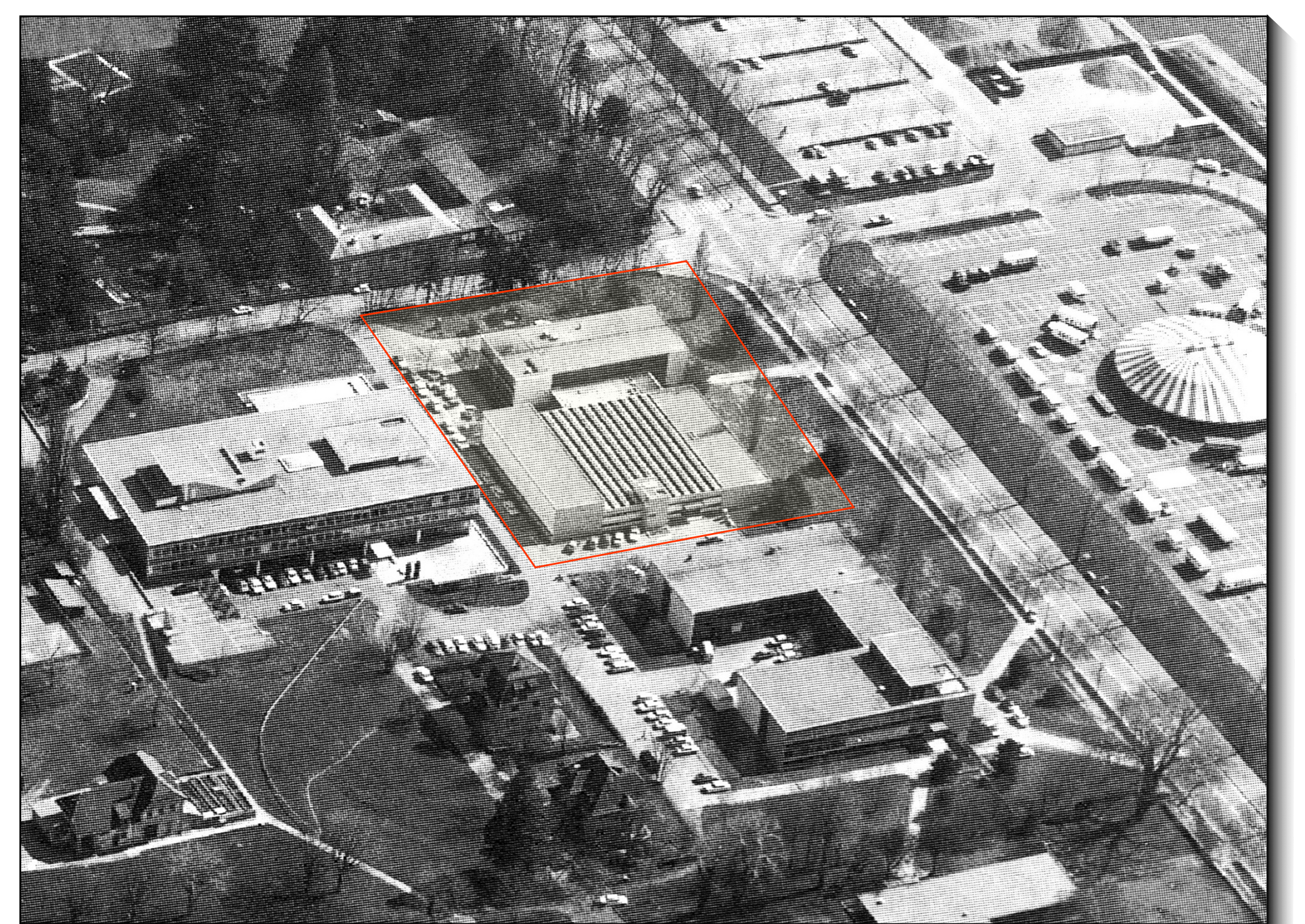
1964 Démolition de l'annexe du LMP sous l'œil expert du professeur Daxelhofer



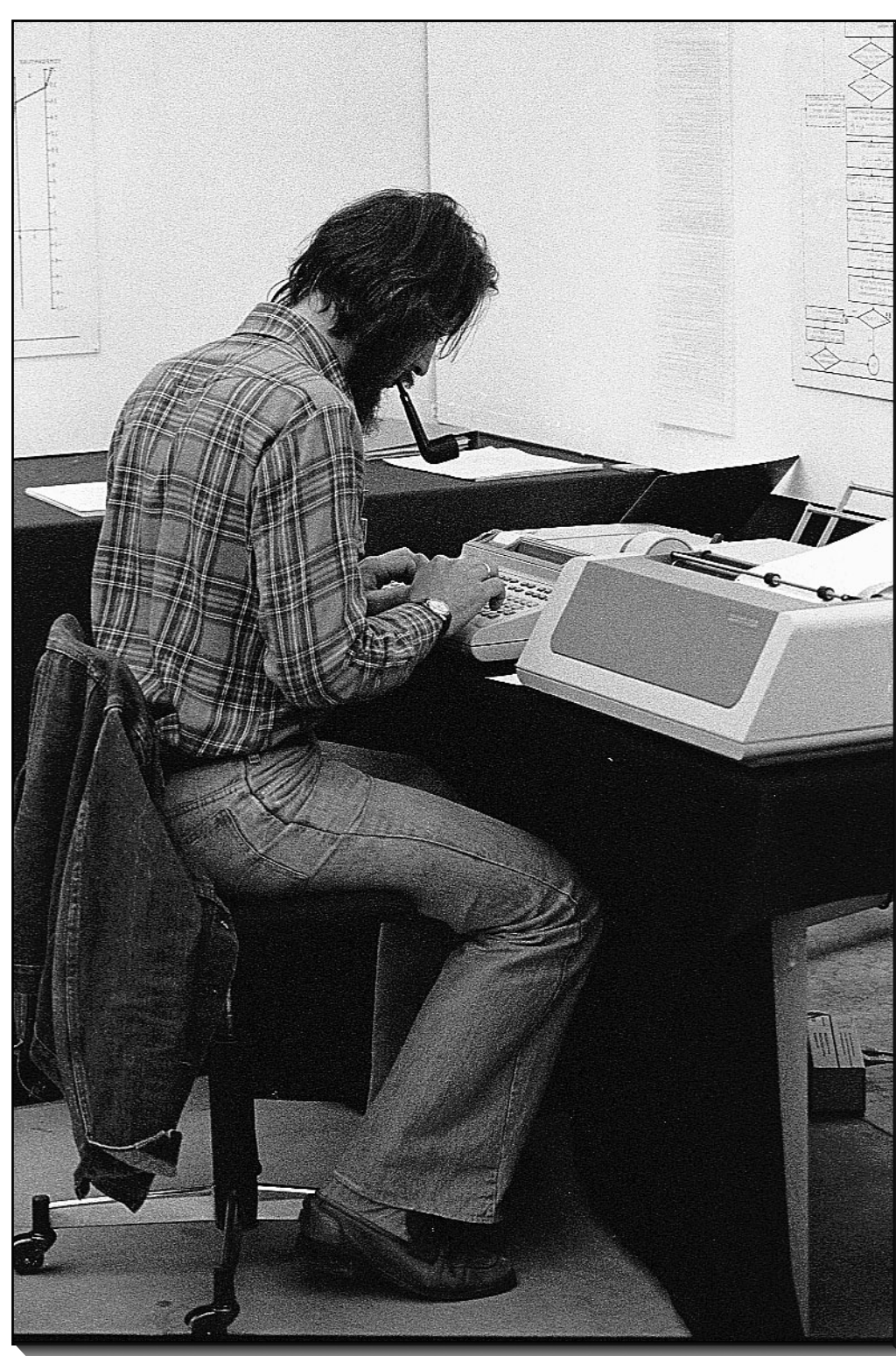
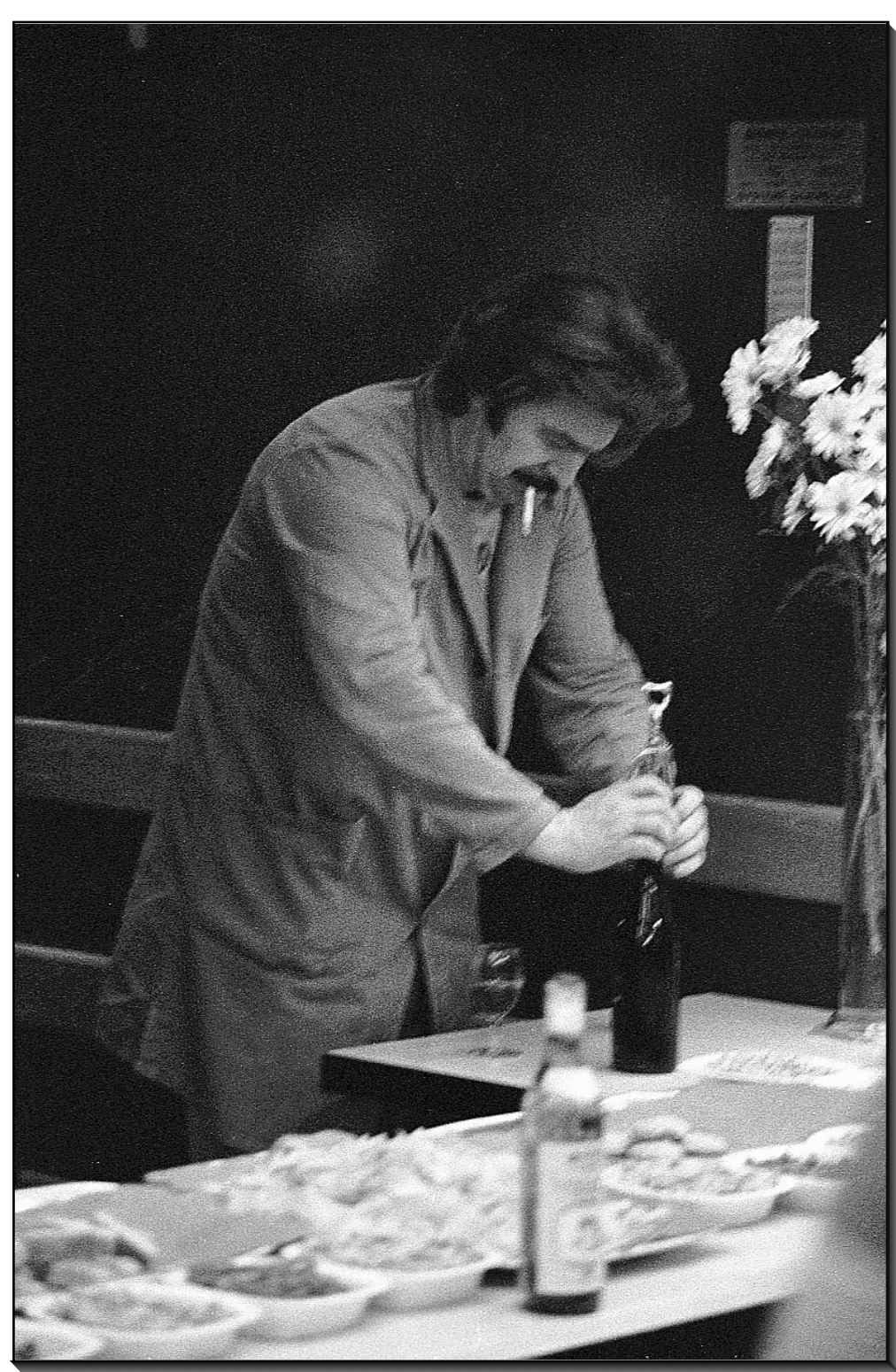
1964 Construction de la nouvelle halle



Machines d'essai



1966 Vue générale du LMP, en face le cirque à remplacé le lac !



Des employés exemplaires

