

PREMIERS RÉSULTATS DU PANEL LÉMANIQUE

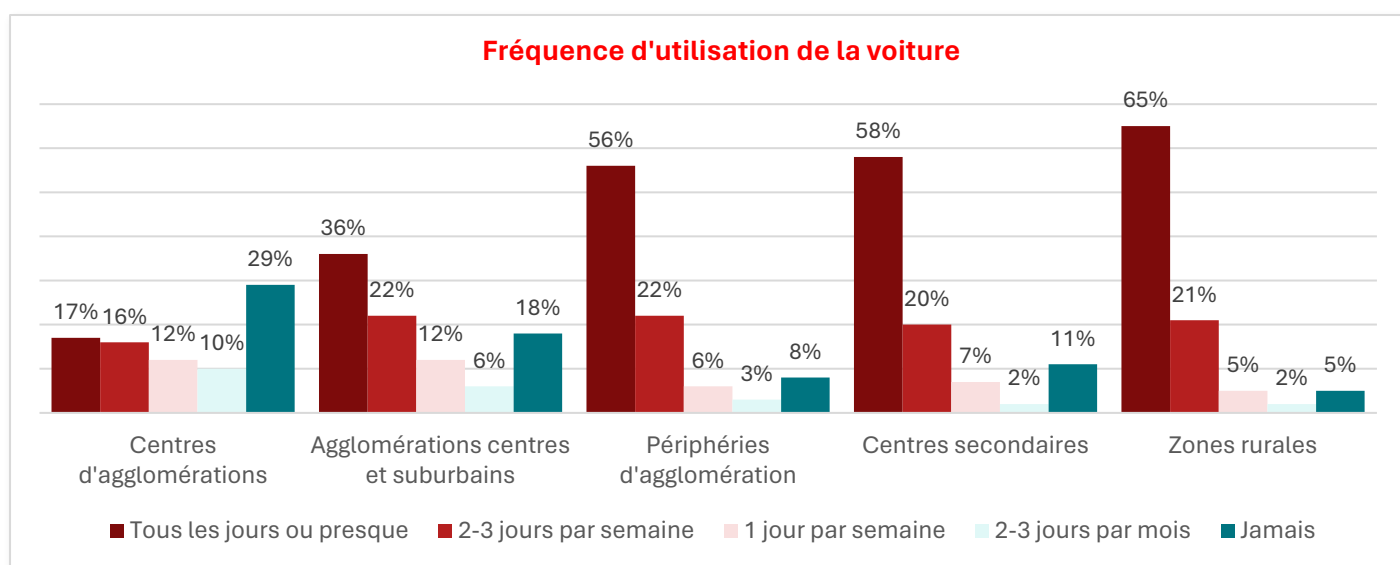
À l'attention des participant·e·s à l'étude

Grâce à votre participation, nous avons déjà pu mener trois enquêtes depuis l'automne 2022. Vous trouverez ici un aperçu des **premiers résultats de notre étude**.

LE FOSSÉ ENTRE VILLES ET ZONES RURALES

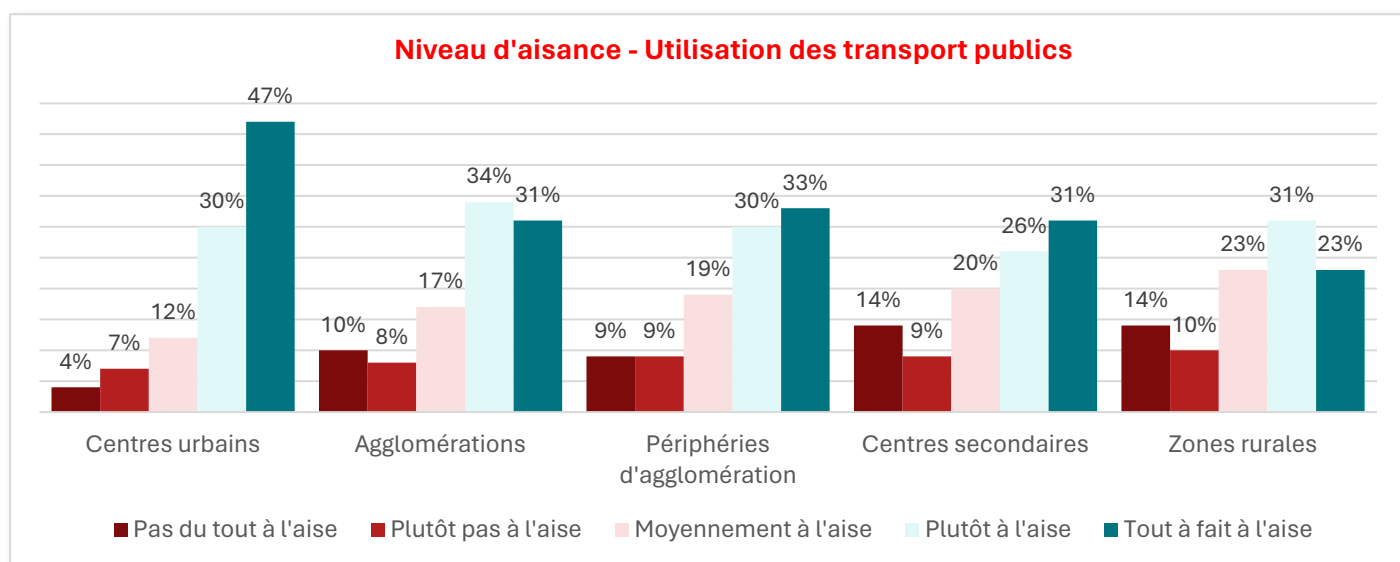
Un des principaux enjeux en matière de transport concerne la différenciation entre les grandes villes et les zones rurales. L'usage de l'automobile au quotidien illustre bien cette différence. Il y a de nombreuses raisons à cela, mais l'important est de trouver des solutions pour **promouvoir le**

développement d'alternatives à l'automobile en prenant en compte les spécificités des territoires concernés. Ces solutions se situent au niveau de l'accessibilité aux transports publics, ainsi que par le **suivi des populations** qui dépendent de l'automobile.



L'aisance à utiliser les transports en commun dépend de la zone de résidence, alors que c'est un élément indispensable pour un usage facile et fréquent. Par manque de données, **ce point reste trop souvent négligé**. Avec les données du panel,

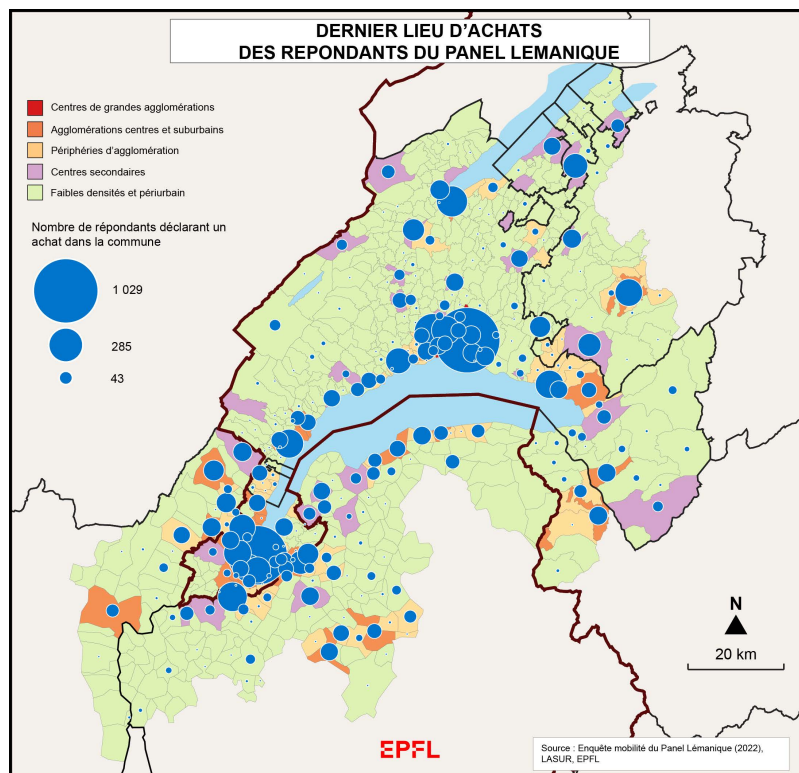
nous pouvons produire des analyses fines des comportements pour **accompagner la population dans son utilisation des transports publics** et améliorer les politiques de transport pour fournir un service plus adapté.



GARANTIR UNE PROXIMITÉ AUX SERVICES DE BASE

La carte ci-contre révèle que **les centres secondaires permettent de réduire les distances parcourues** entre le domicile et le lieu où l'on fait ses courses. Nos résultats indiquent le besoin de **conserver de petites centralités et de développer les commerces de proximité**.

Ce besoin de proximité n'est pas qu'une question d'aptitude à se déplacer. En effet, **quel que soit leur âge, 75% de la population est dans l'attente d'une offre de proximité** pour les activités de loisirs, un résultat qui doit orienter les politiques à mettre en œuvre dans la région lémanique.



NOUS AVONS BESOIN DE VOUS

Ces chiffres donnent quelques exemples de ce que les enquêtes permettent de révéler, et donc de **ce que vous manifestez comme besoins quotidiens**, auxquels les politiques publiques doivent ensuite pouvoir répondre.

Suite à la première enquête sur vos déplacements, une seconde sous forme de suivi GPS inédit, puis une troisième sur vos habitudes de consommation, **nos études vont se poursuivre** avec notamment :

- Une étude sur vos loisirs pendant les saisons d'été et d'hiver (pour les résidents du Canton de Vaud).
- Un suivi de l'évolution de votre mobilité quotidienne et de vos habitudes de consommation.

Nous vous remercions chaleureusement pour votre temps et votre engagement dans ces enquêtes !

Pour l'équipe de recherche,

Prof. Vincent Kaufmann
Directeur du Laboratoire de sociologie urbaine
EPFL

Lausanne, le 7 septembre 2023