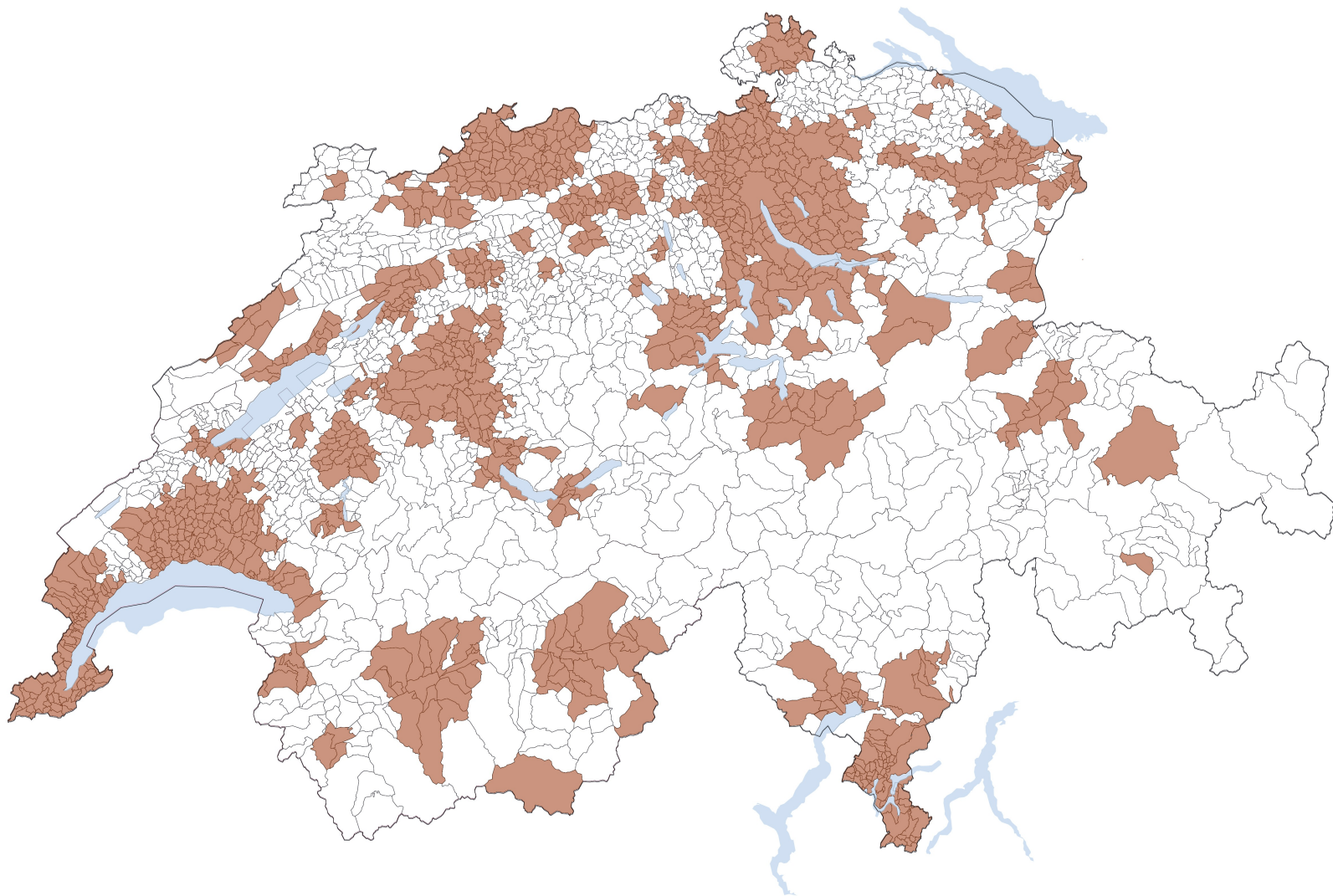


Reliefs urbains

Thématique | Régénération des territoires urbains



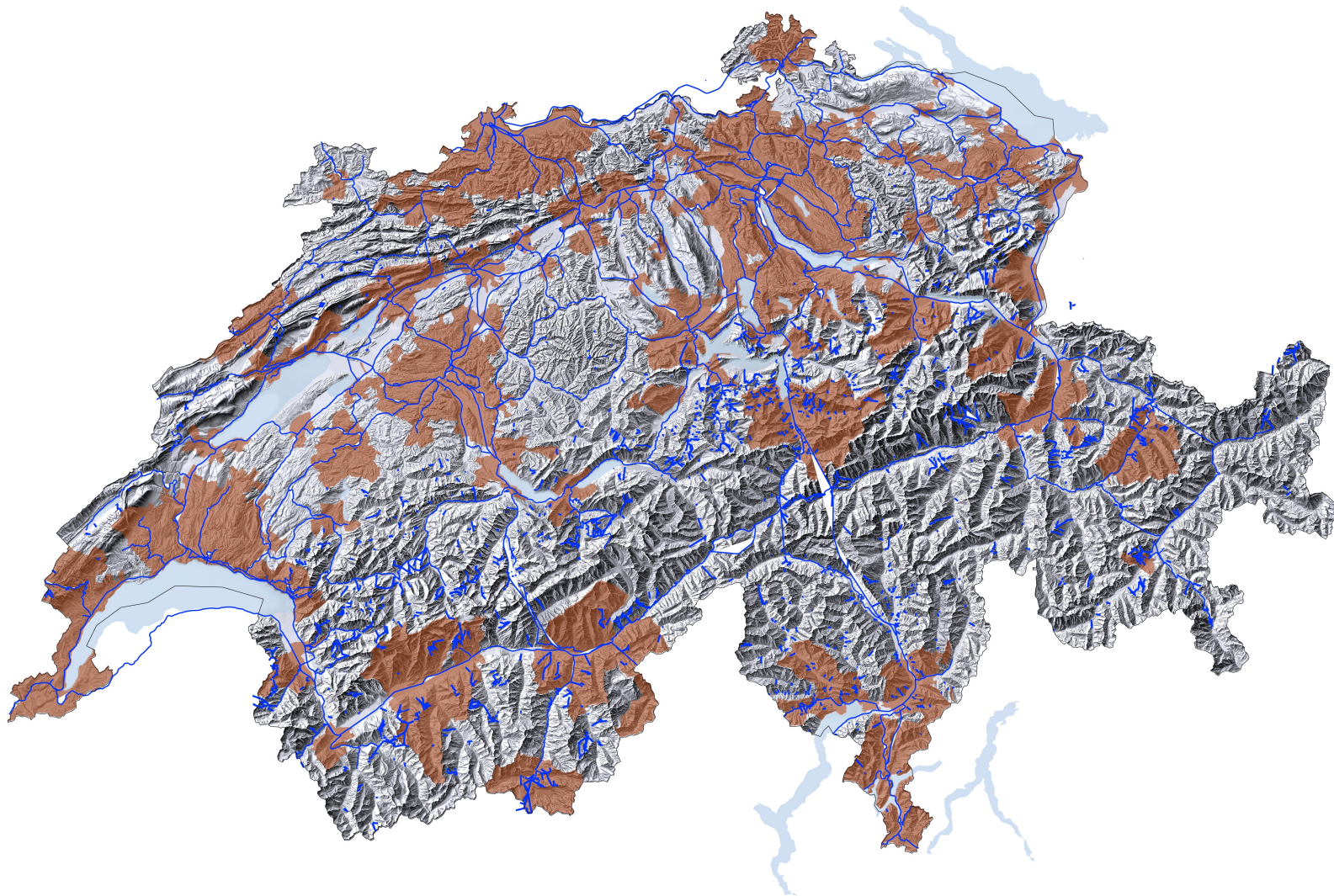
Communes à caractère urbain (d'après OFS 2017)

Thématique | Topographie



Topographie (d'après swisstopo 2019)

Thématique | Transports publics



Principales liaisons ferroviaires et câblées (swisstopo - swissTLM3D 2019)

Thématique | Transports publics



Funiculaire à Lugano (1886)

Thématique | Transports publics



h. Drahtseilbahn zum Polytechnikum

Polybahn à Zurich (1889)

Thématique | Transports publics



Tram à crémaillère Trait-Planches à Montreux (1899)

Thématique | Transports publics



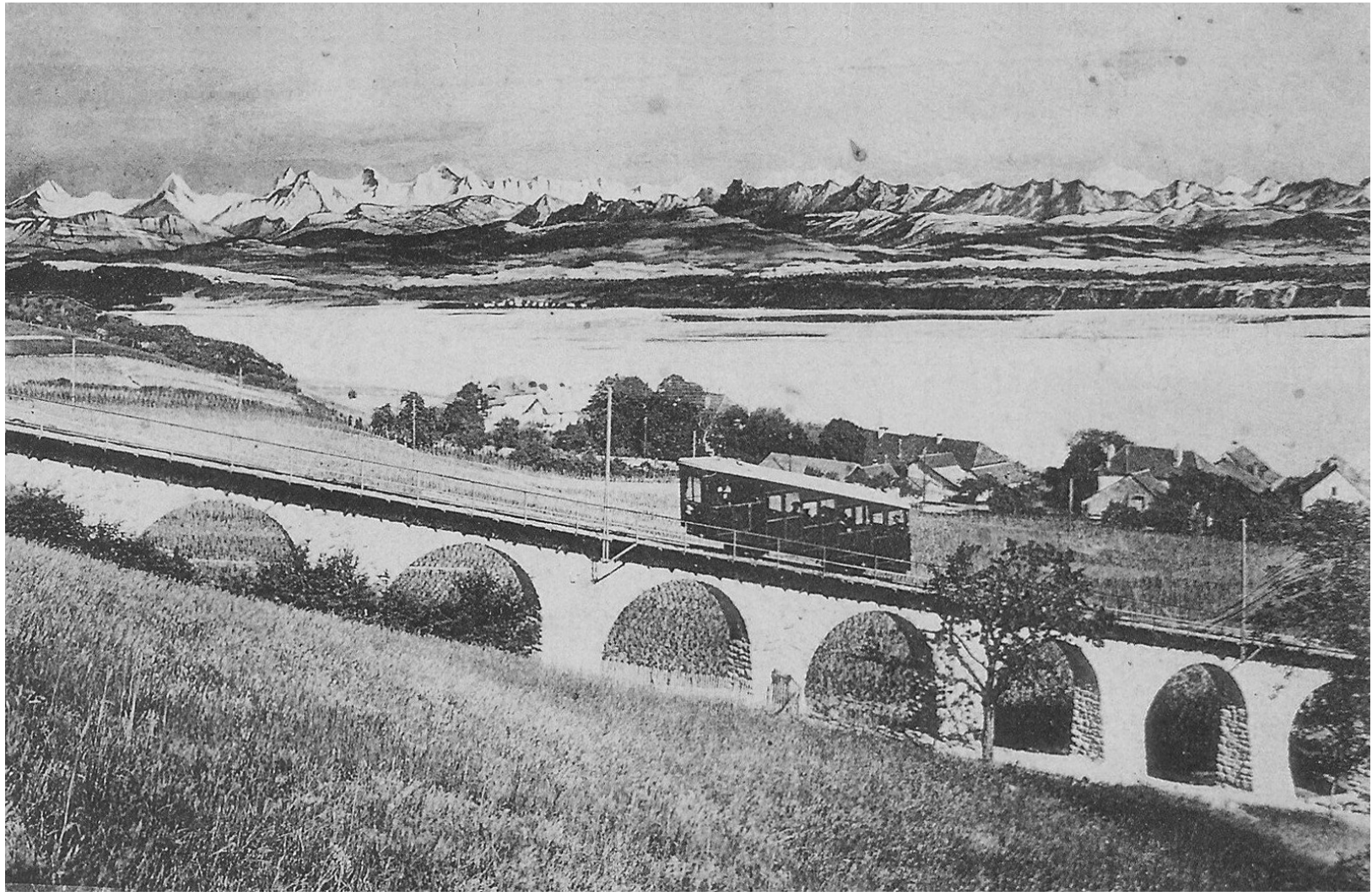
Téléphérique à Zurich (Landi 1939)

Thématique | Transports publics



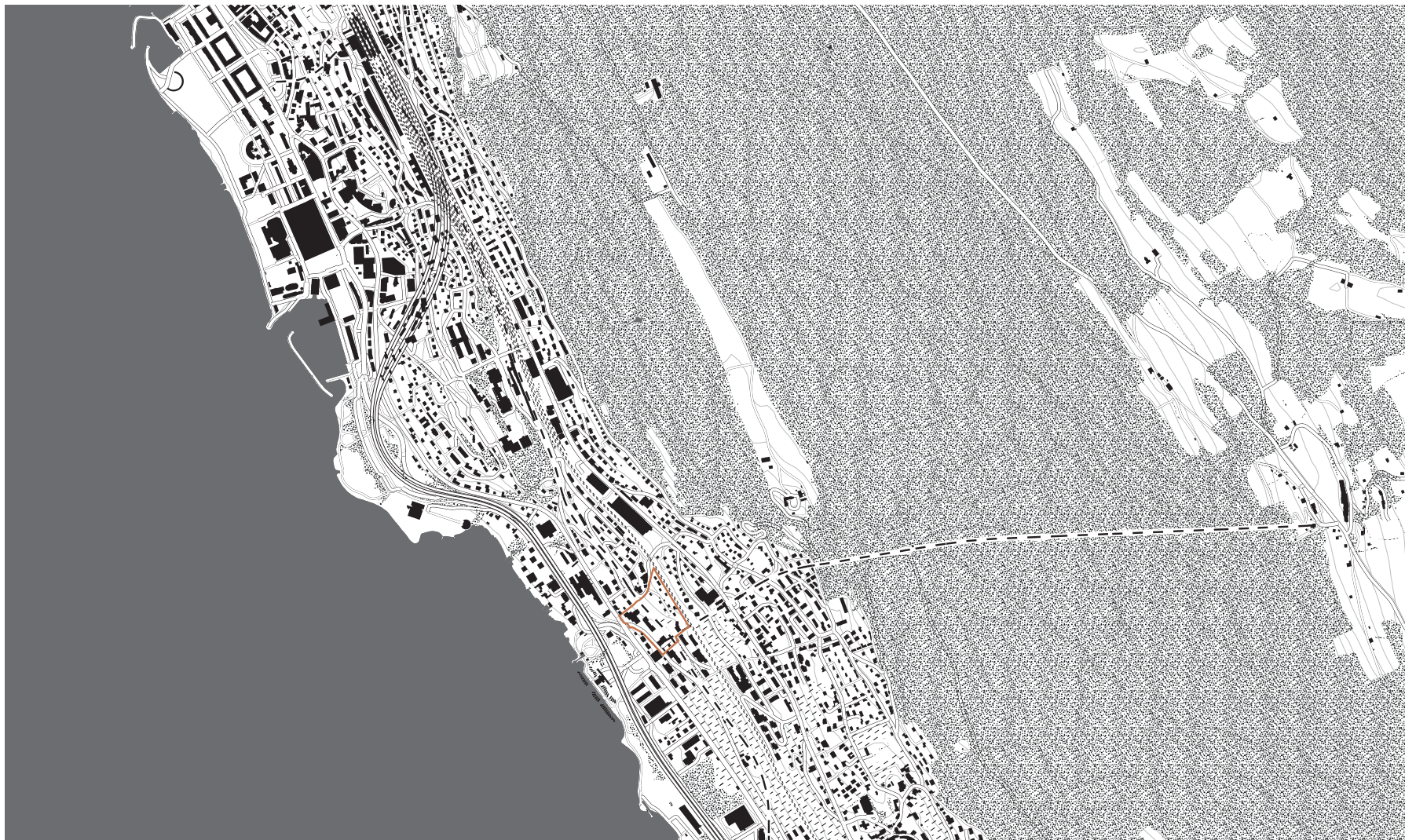
Télécabine à Lausanne (Expo 1964)

Site | Imaginer une nouvelle centralité



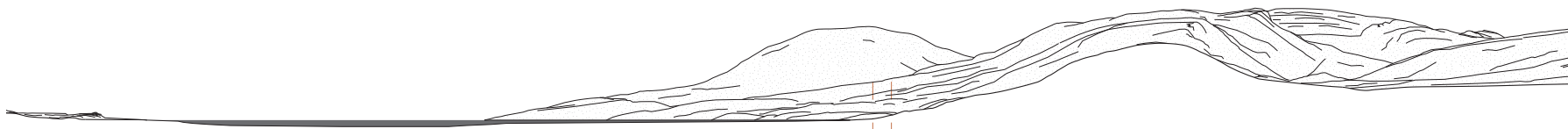
Funiculaire Neuchâtel – Chaumont (1917)

Site | Imaginer une nouvelle centralité



Monruz, Neuchâtel et le lac | Tracé du funiculaire La Coudre – Chaumont et voie ferrée

Site | Imaginer une nouvelle centralité



Vue sur le site, le lac de Neuchâtel et les Alpes | Coupe (Photo N. Sedlatchek)

Site | Imaginer une nouvelle centralité



Monruz, Neuchâtel (Photo N. Sedlatchek)

Site | Imaginer une nouvelle centralité



Monruz, Neuchâtel (Photo N. Sedlatchek)

Site | Imaginer une nouvelle centralité



Monruz | Jardins potagers

Site | Imaginer une nouvelle centralité



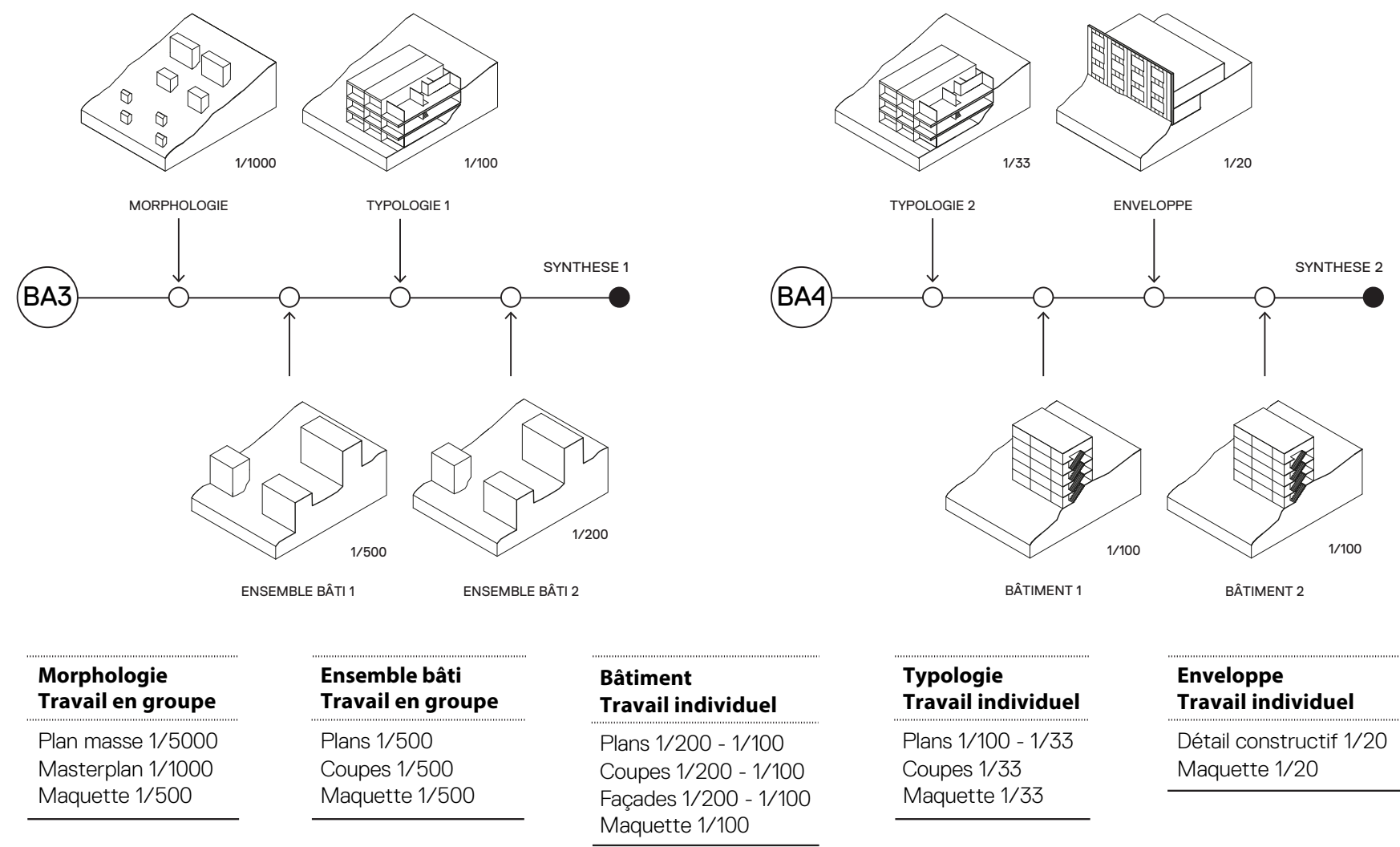
Monruz | Voie ferrée

Site | Imaginer une nouvelle centralité



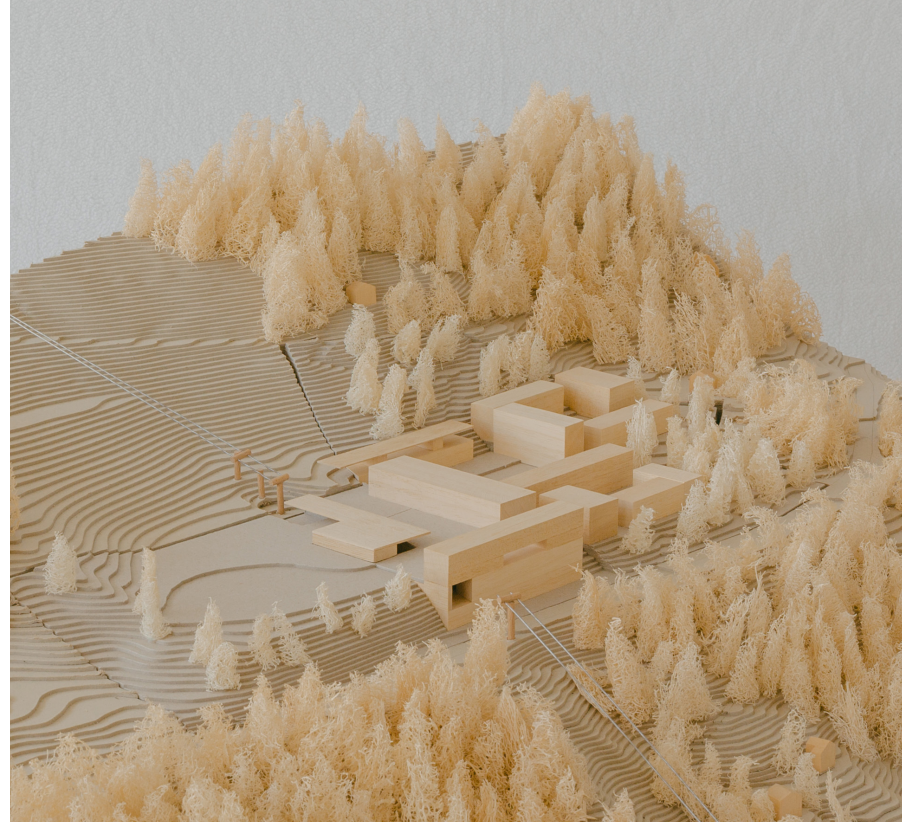
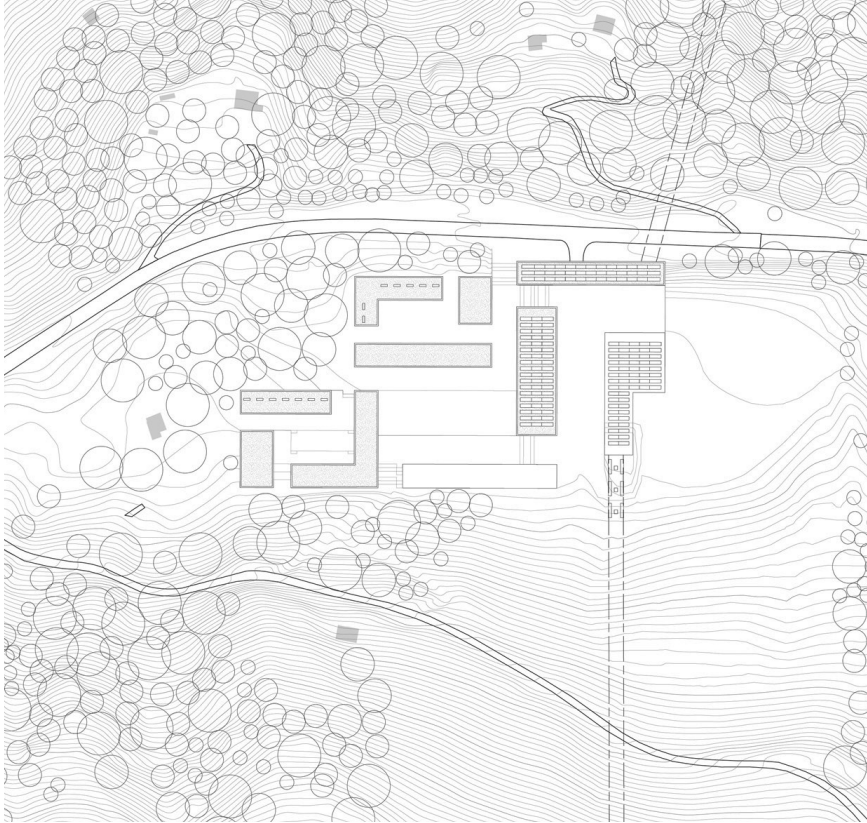
Périmètre d'intervention | Nouvelle halte multimodale

Approche didactique | Du projet urbain au détail constructif



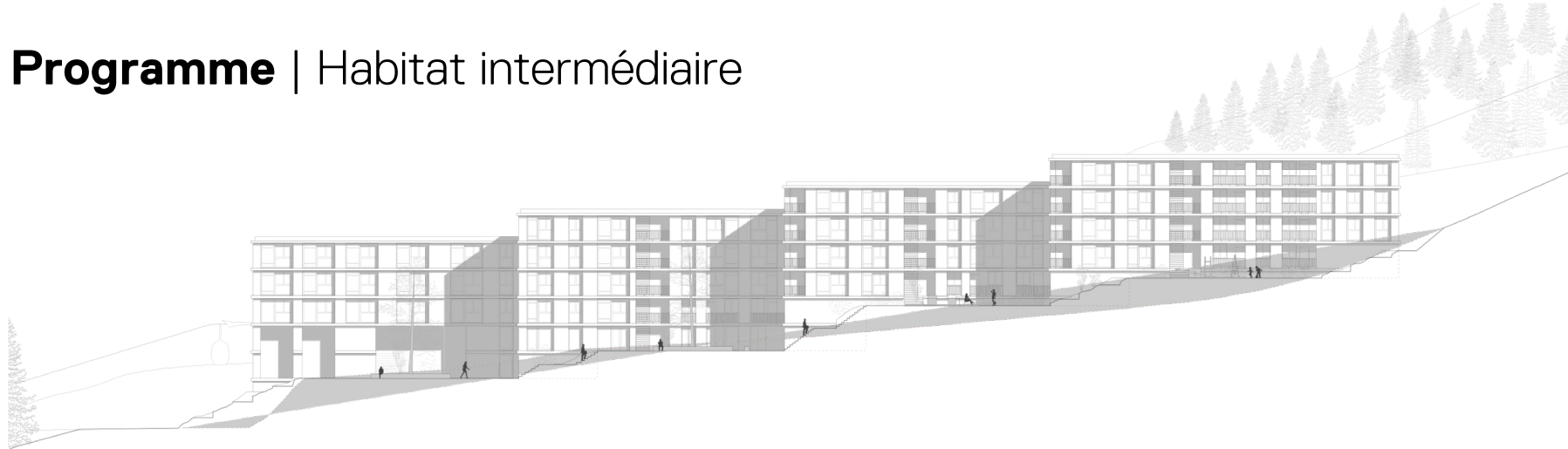
Approche itérative et exploratoire | Travail multiscalaire

Programme | Habitat intermédiaire



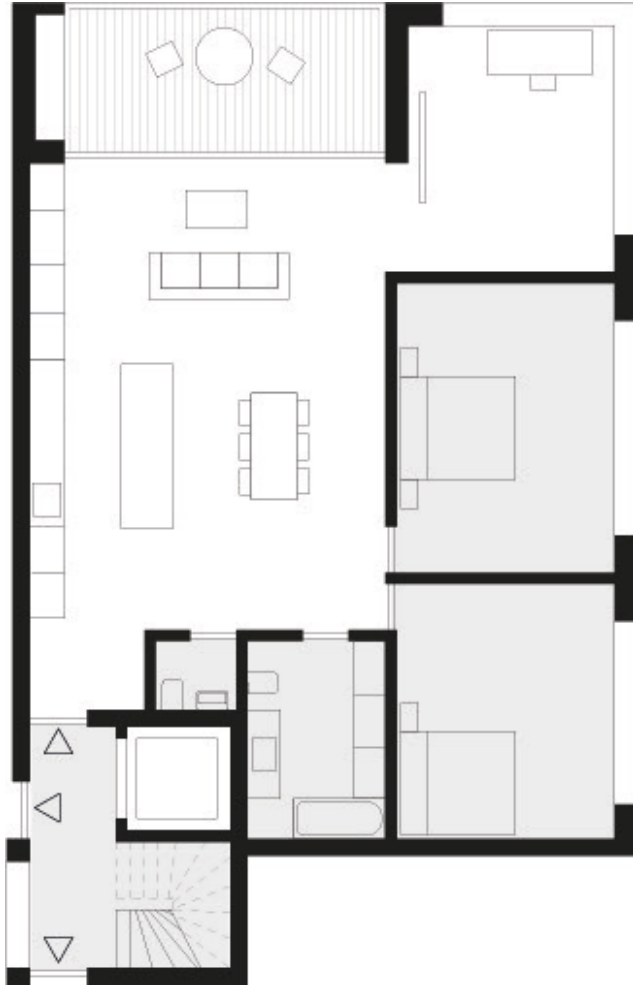
Habitat intermédiaire, activités et espaces publics | Densité, compacité, mixité, interconnexion | Etudiants : M. Duc et S. Pavicevic

Programme | Habitat intermédiaire

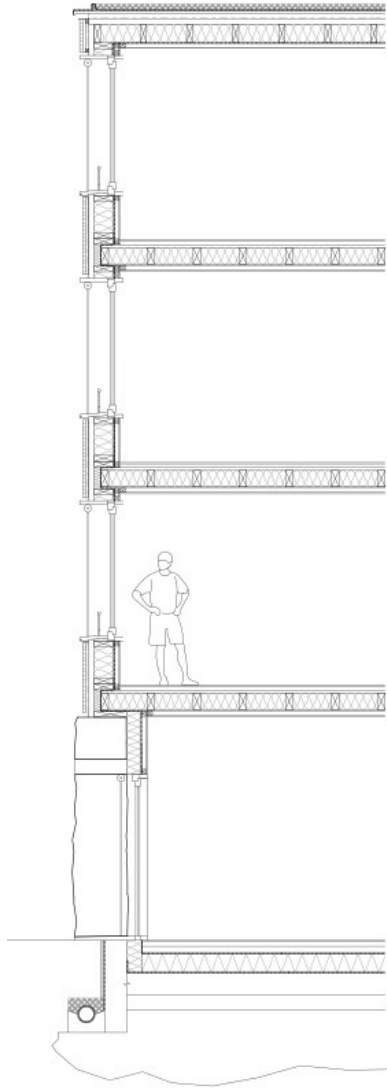


Habitat intermédiaire, activités et espaces publics | Transition, seuils, diversité typologique | Etudiants : I Coxe et L. Kasa

Programme | Habitat intermédiaire



Programme | Habitat intermédiaire



Enveloppe du bâtiment | Espace perçu / construit | Architecture bas carbone | Etudiant : F. Hohermuth

Organisation | Processus itératif et transversal



Critiques à la table | Cours et conférences | Séminaires | Critiques intermédiaires et finales (photo O. Wavre)

Organisation | Aspects généraux

Extra muros

- Semestre BA3 | Cours Extra muros
- Semestre BA4 | Voyage d'étude envisagé GRAND LYON

Encadrement

- Prof. Emmanuel REY
- Assistants/es : Clément CATTIN | Martine LAPRISE | Sophie LUFKIN
- Intervenants/tes : Conférenciers/ères | Invités/es | Experts/es
- Infos complémentaires : last.epfl.ch > Enseignement > Atelier

Réalisations personnelles

- A voir sous : www.bauart.ch

Reliefs urbains