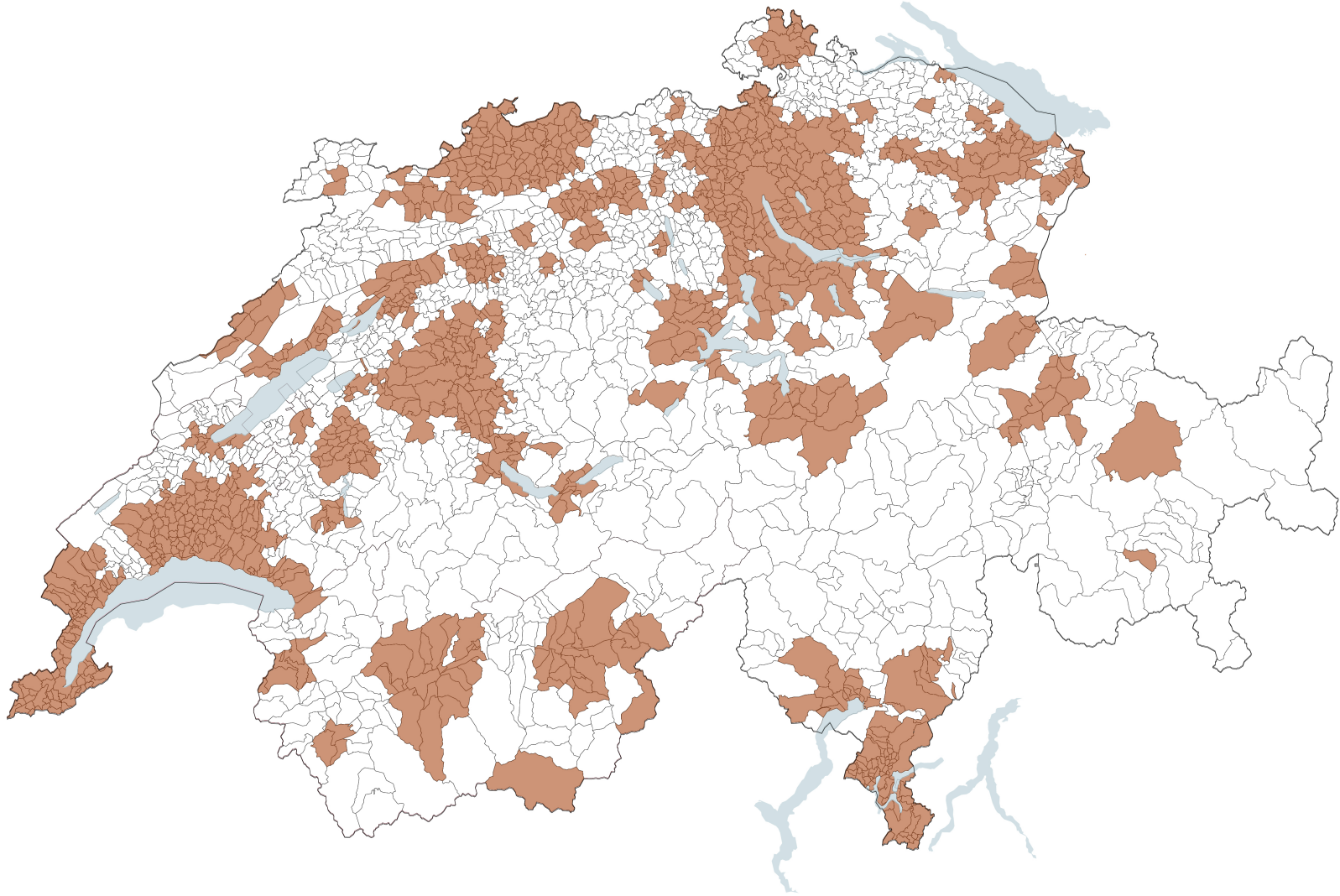


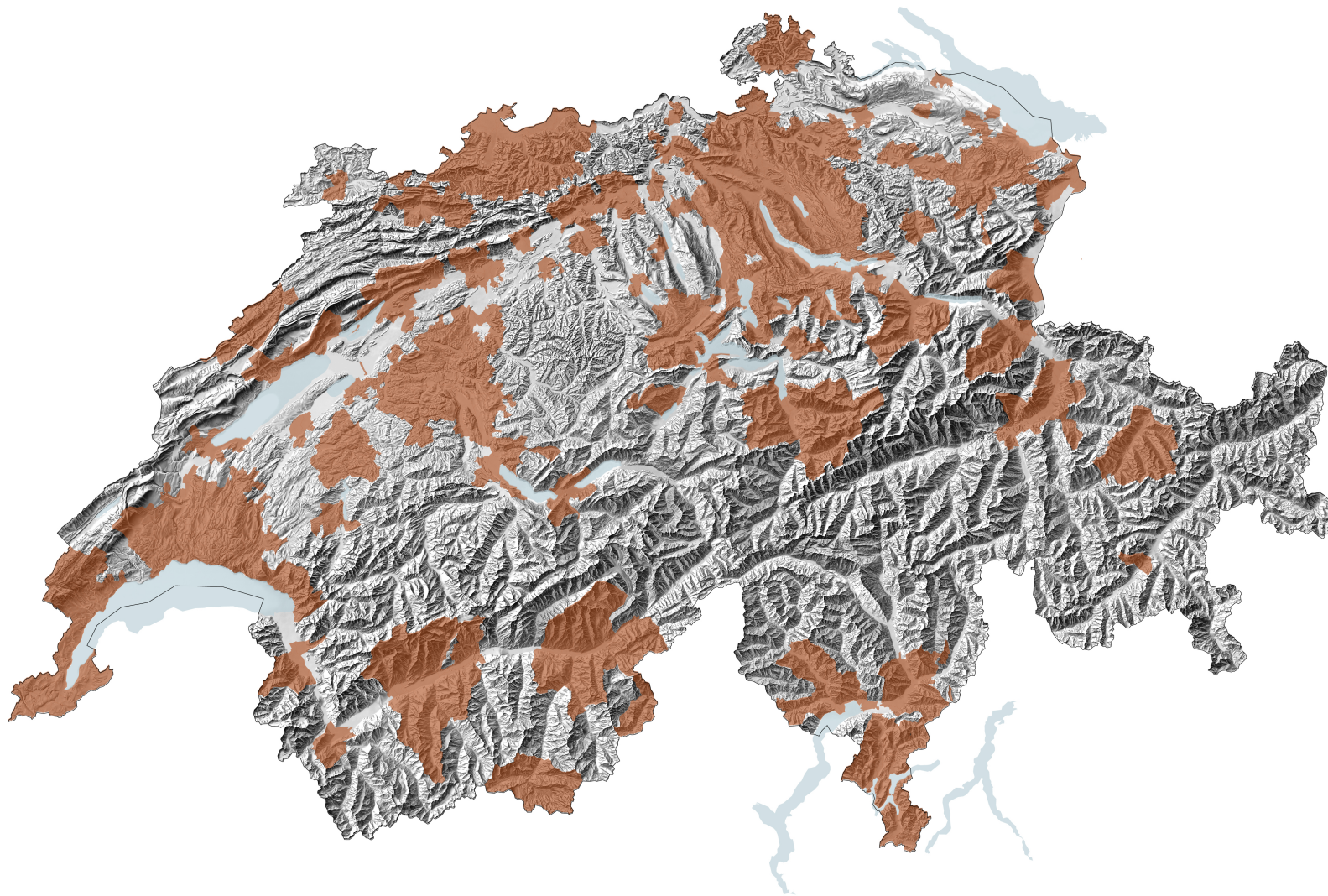
Reliefs urbains

Thématique | Régénération des territoires urbains



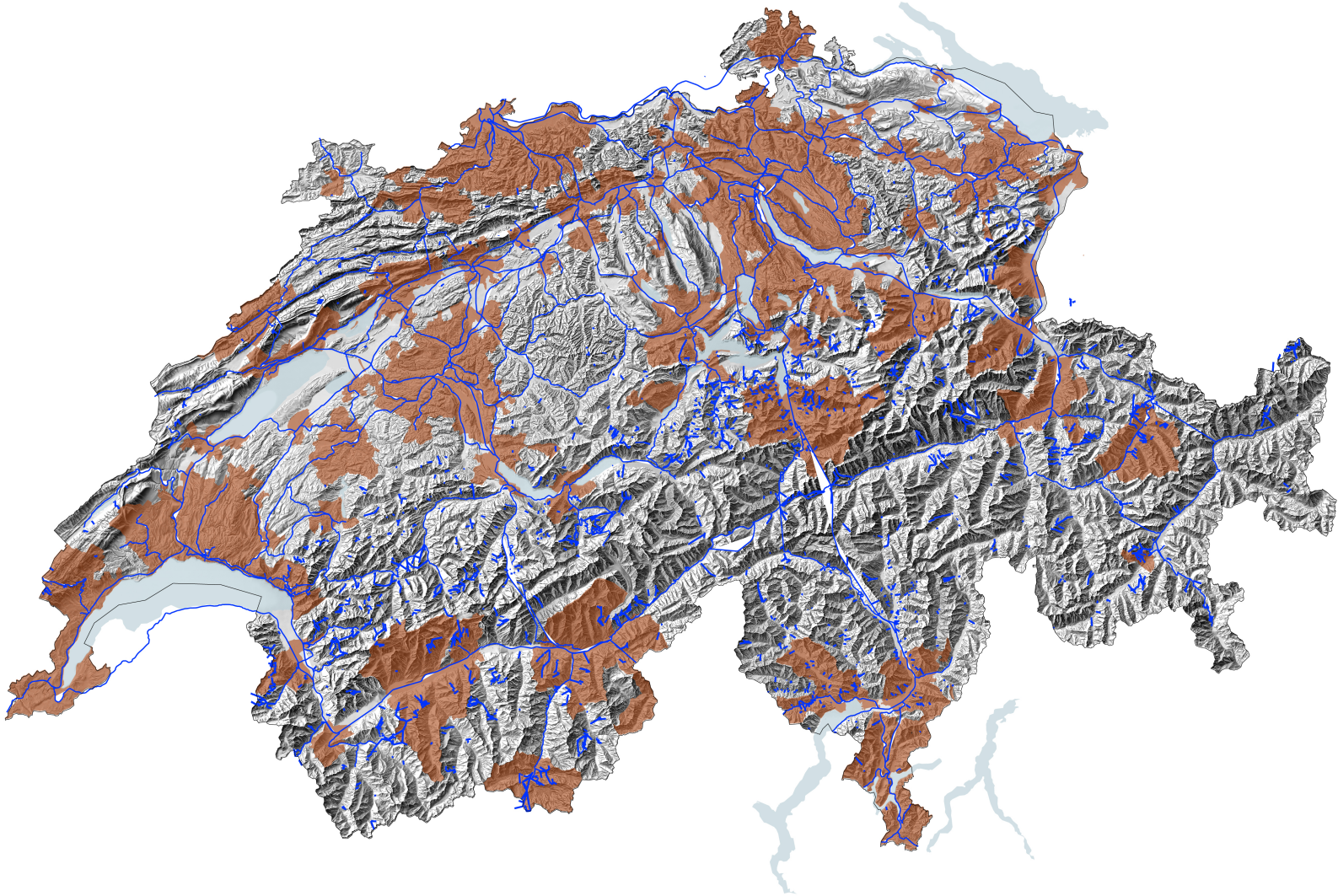
Communes à caractère urbain (d'après OFS 2017)

Thématique | Topographie



Topographie (d'après swisstopo 2019)

Thématique | Transports publics



Principales liaisons ferroviaires et câblées (swisstopo - swissTLM3D 2019)



Funiculaire à Lugano (1886)

Thématique | Transports publics



Polybahn à Zurich (1889)

Thématique | Transports publics



Tram à crémaillère Trait-Planches à Montreux (1899)

Thématique | Transports publics



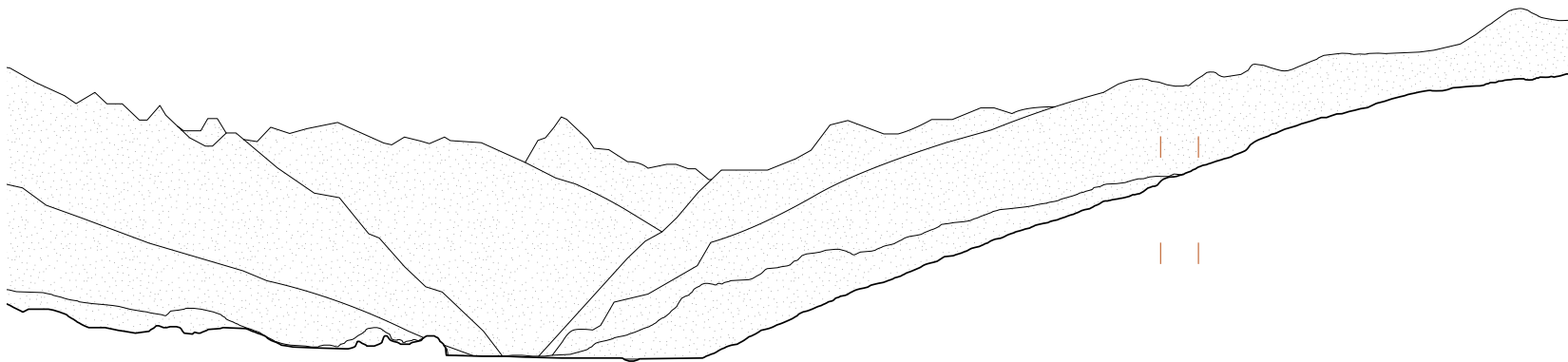
Téléphérique à Zurich (Landi 1939)

Thématique | Transports publics



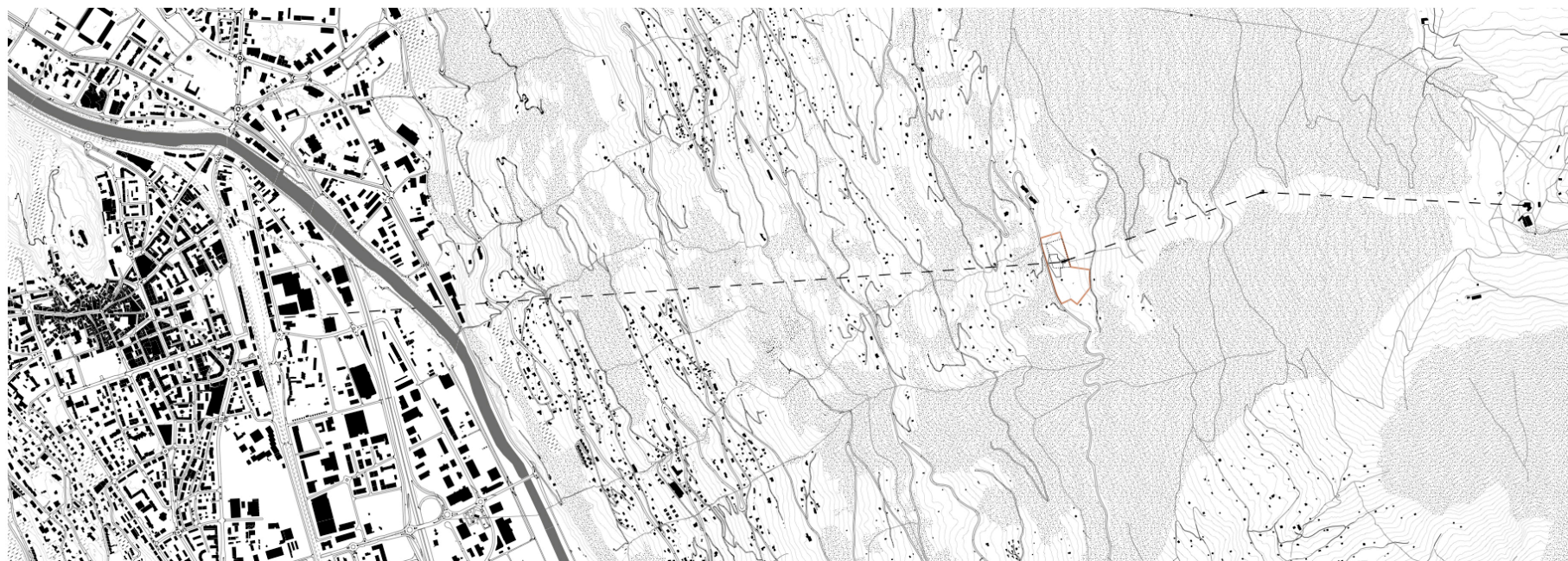
Télécabine à Lausanne (Expo 1964)

Site | Entre plaine et montagne

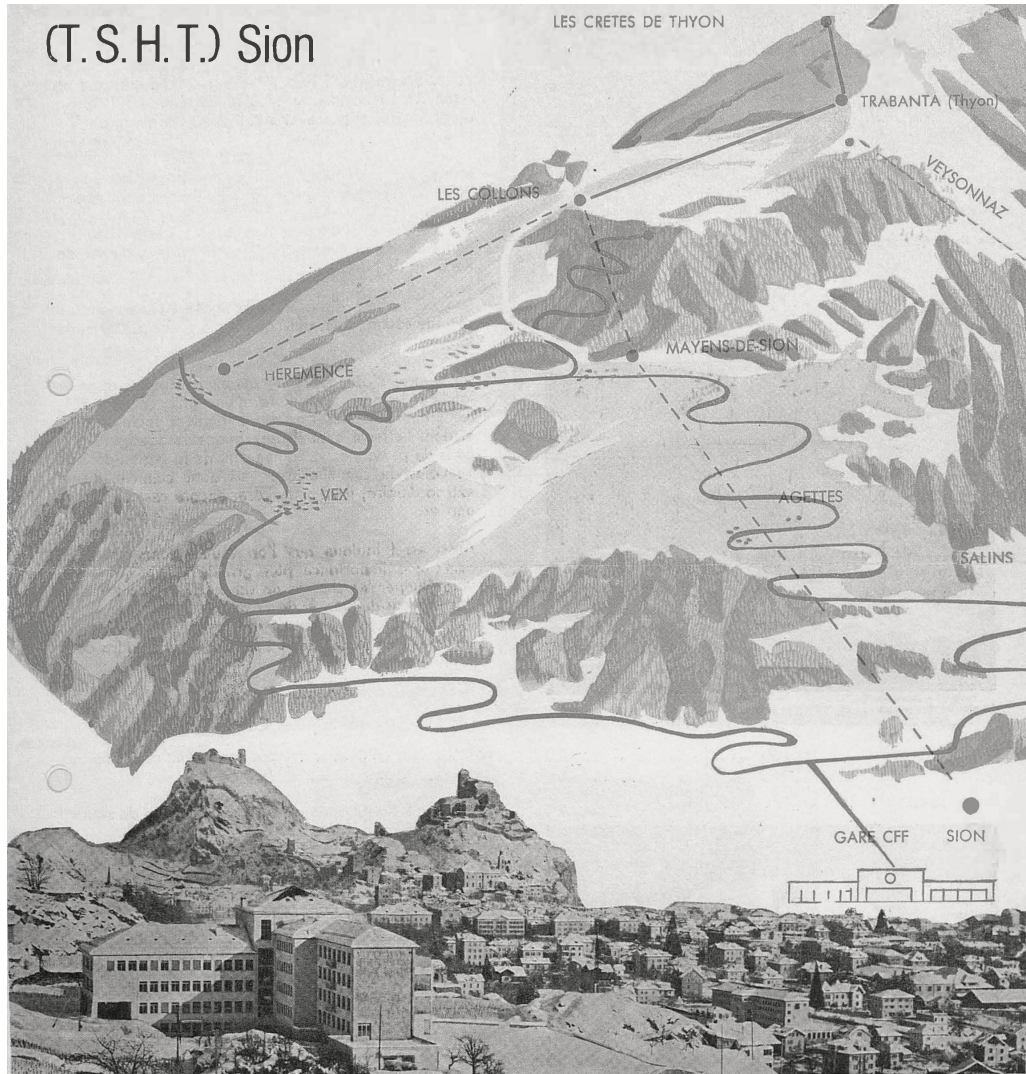


Vallée du Rhône à la hauteur de Sion | Liaison directe en 10 minutes (Photo N. Sedlatchek)

Site | Entre plaine et montagne



Site | Entre plaine et montagne



Projet de liaison câblée en 1965 – Création de la Piste de l'Ours en 1969

Site | Entre plaine et montagne



Mayens de l'Hôpital (Photo N. Sedlatchek)

Site | Entre plaine et montagne



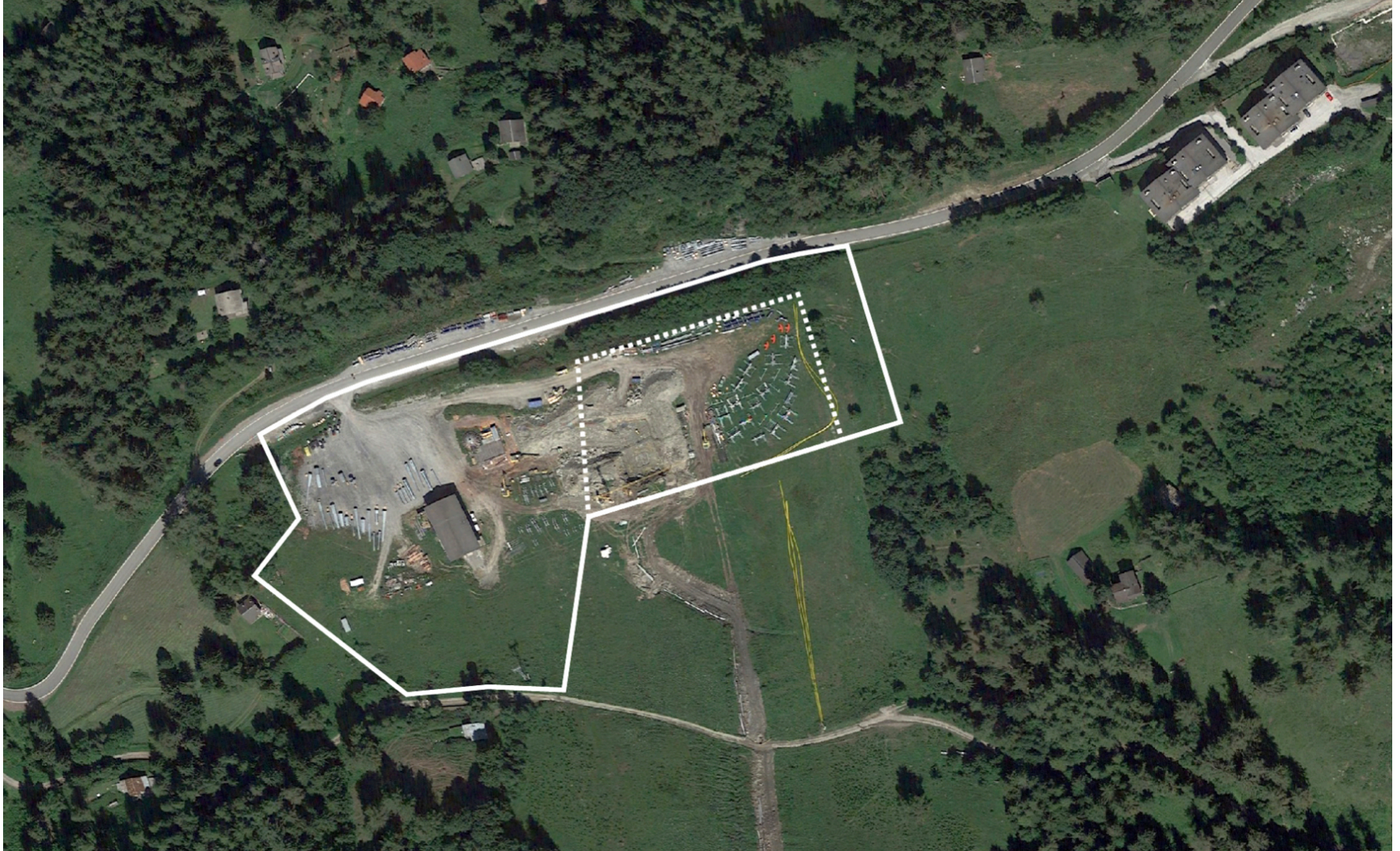
Mayens de l'Hôpital (Photo N. Sedlatchek)

Site | Entre plaine et montagne



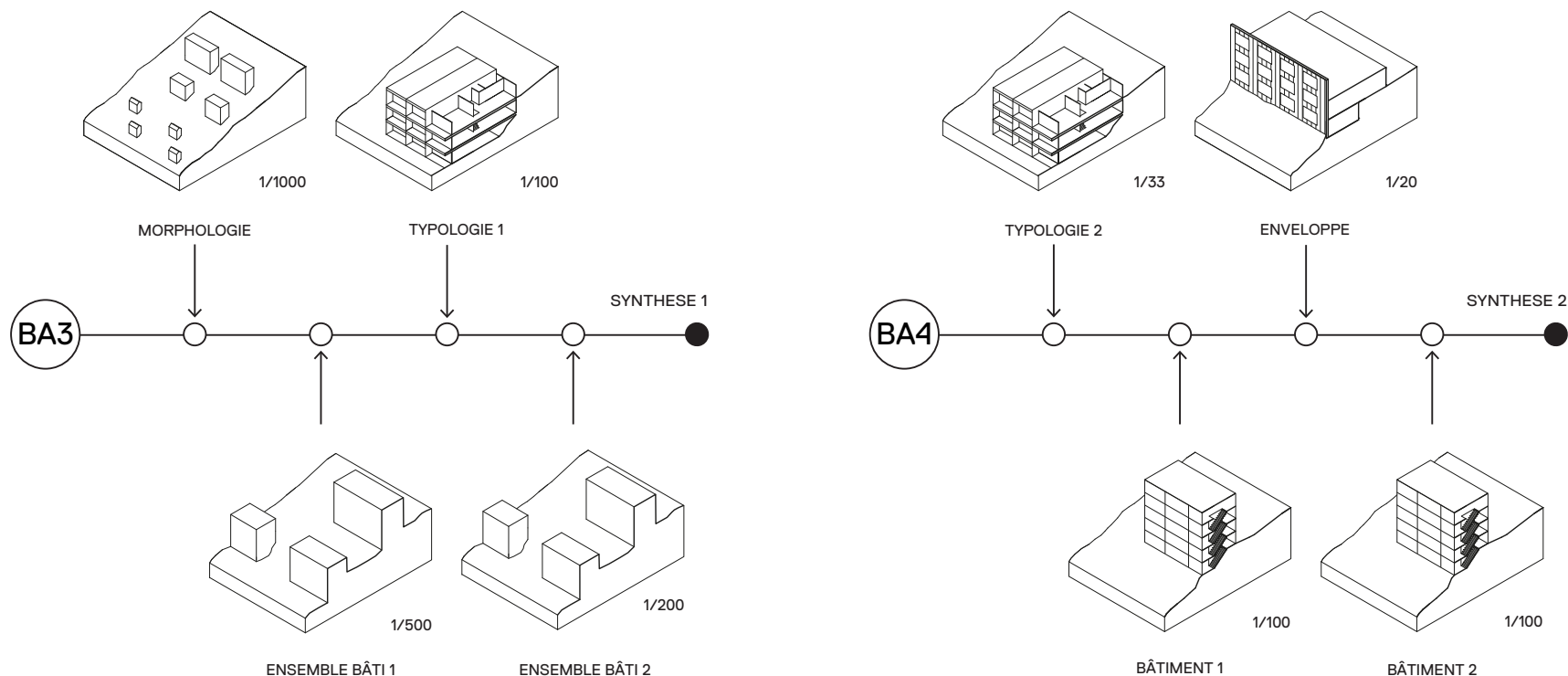
Mayens de l'Hôpital | Ancien station de télécabine

Site | Entre plaine et montagne



Périmètre d'intervention | Scénarios et imaginaires | Diversité d'approches

Approche didactique | Du projet urbain au détail constructif



Morphologie Travail en binôme

Plan masse 1/5000
Masterplan 1/1000
Maquette 1/500

Ensemble bâti Travail en binôme

Plans 1/500
Coupes 1/500
Maquette 1/500

Bâtiment Travail individuel

Plans 1/200 - 1/100
Coupes 1/200 - 1/100
Façades 1/200 - 1/100
Maquette 1/100

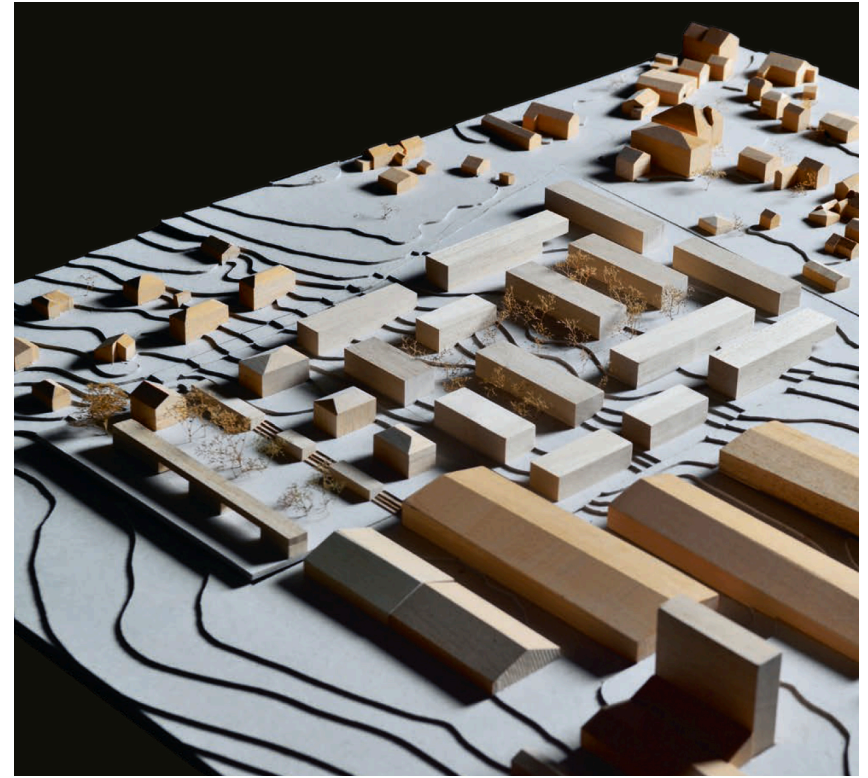
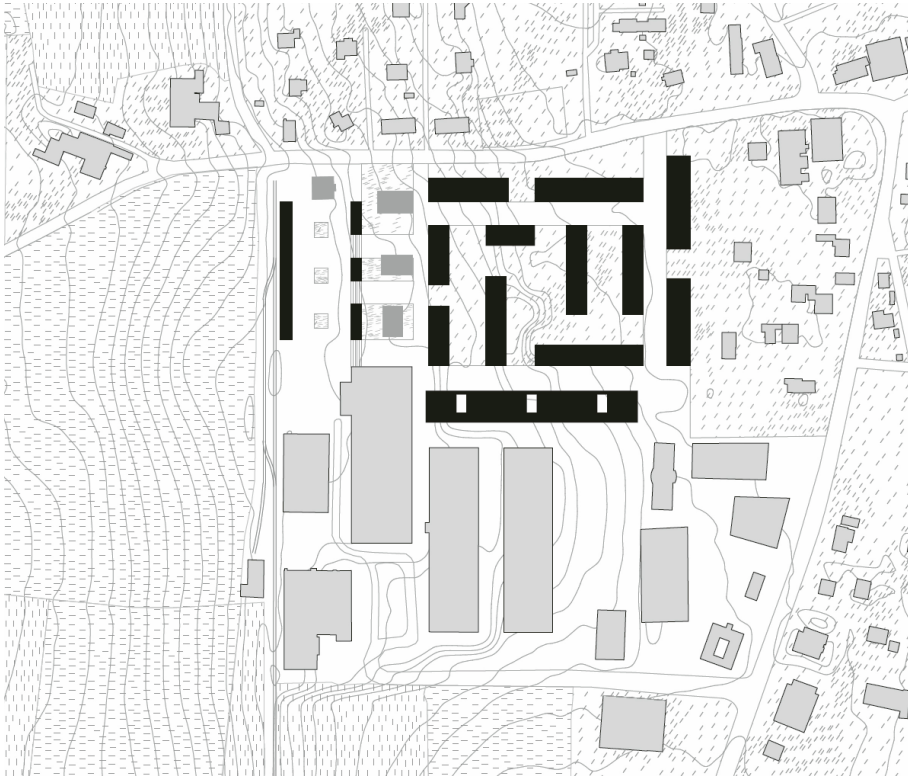
Typologie Travail individuel

Plans 1/100 - 1/33
Coupes 1/33
Maquette 1/33

Enveloppe Travail individuel

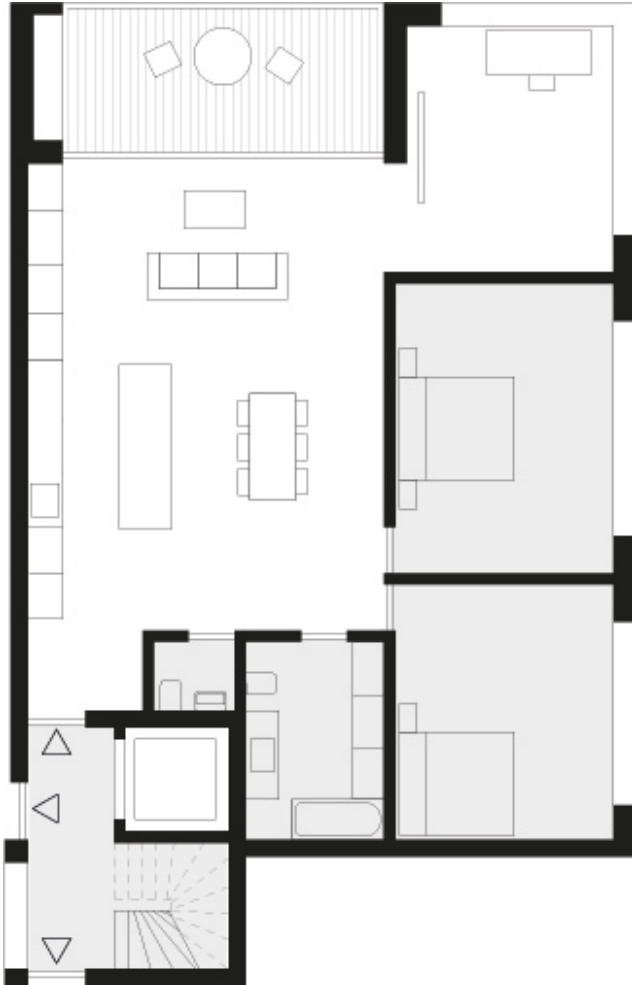
Détail constructif 1/20
Maquette 1/20

Programme | Habitat intermédiaire



Habitat intermédiaire, activités et espaces publics | Densité, compacité, mixité, interconnexion | Etudiants : J. Kiener et A. Sikiaridis

Programme | Habitat intermédiaire

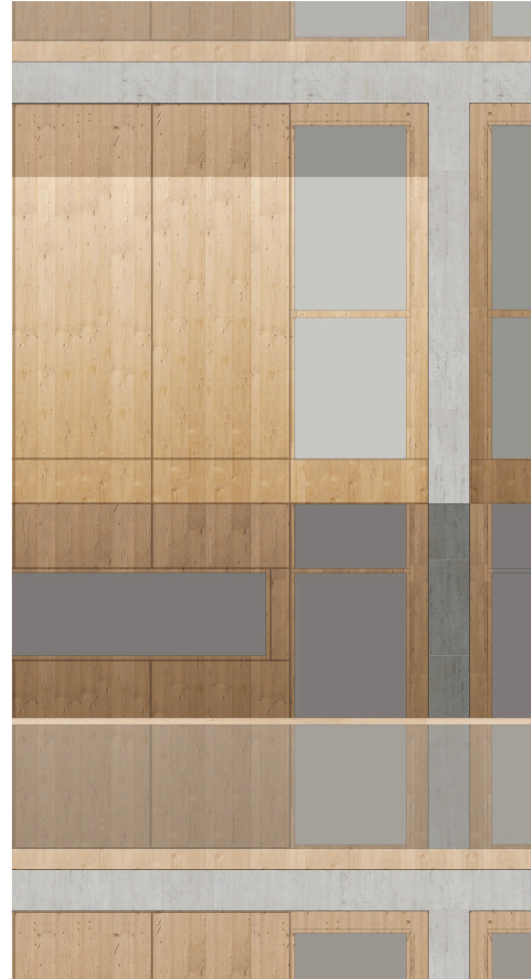
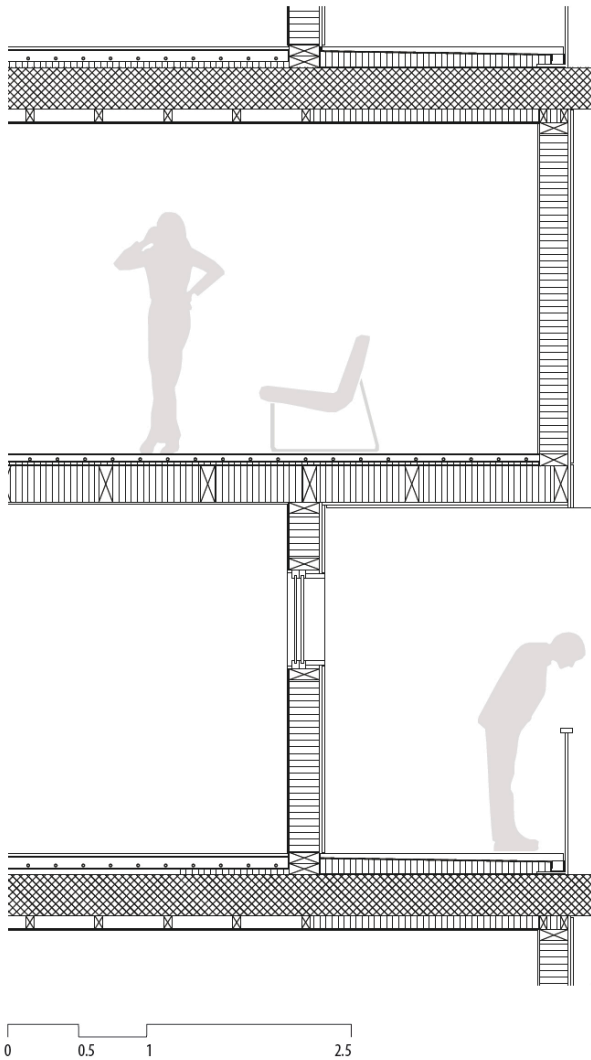


Programme | Habitat intermédiaire



Habitat intermédiaire, activités et espaces publics | Transition, seuils, diversité typologique | Etudiant : O. Viscardi

Programme | Habitat intermédiaire



Enveloppe du bâtiment | Espace perçu / construit | Architecture bas carbone | Etudiant : O. Viscardi

Organisation | Processus itératif et transversal



Critiques à la table | Cours et conférences | Séminaires | Critiques intermédiaires et finales (photo O. Wavre)

Organisation | Aspects généraux

Extra muros

- Semestre BA3 | Cours Extra muros 1/2
- Semestre BA4 | Voyage d'étude envisagé au VORARLBERG

Encadrement

- Prof. Emmanuel REY
- Assistants/es : Clément CATTIN | Martine LAPRISE | Pascal MICHON
- Intervenants/tes : Conférenciers/ères | Invités/es | Experts/es
- Infos complémentaires : last.epfl.ch > Enseignement > Atelier

Réalisations personnelles

- A voir sous : www.bauart.ch

Reliefs urbains