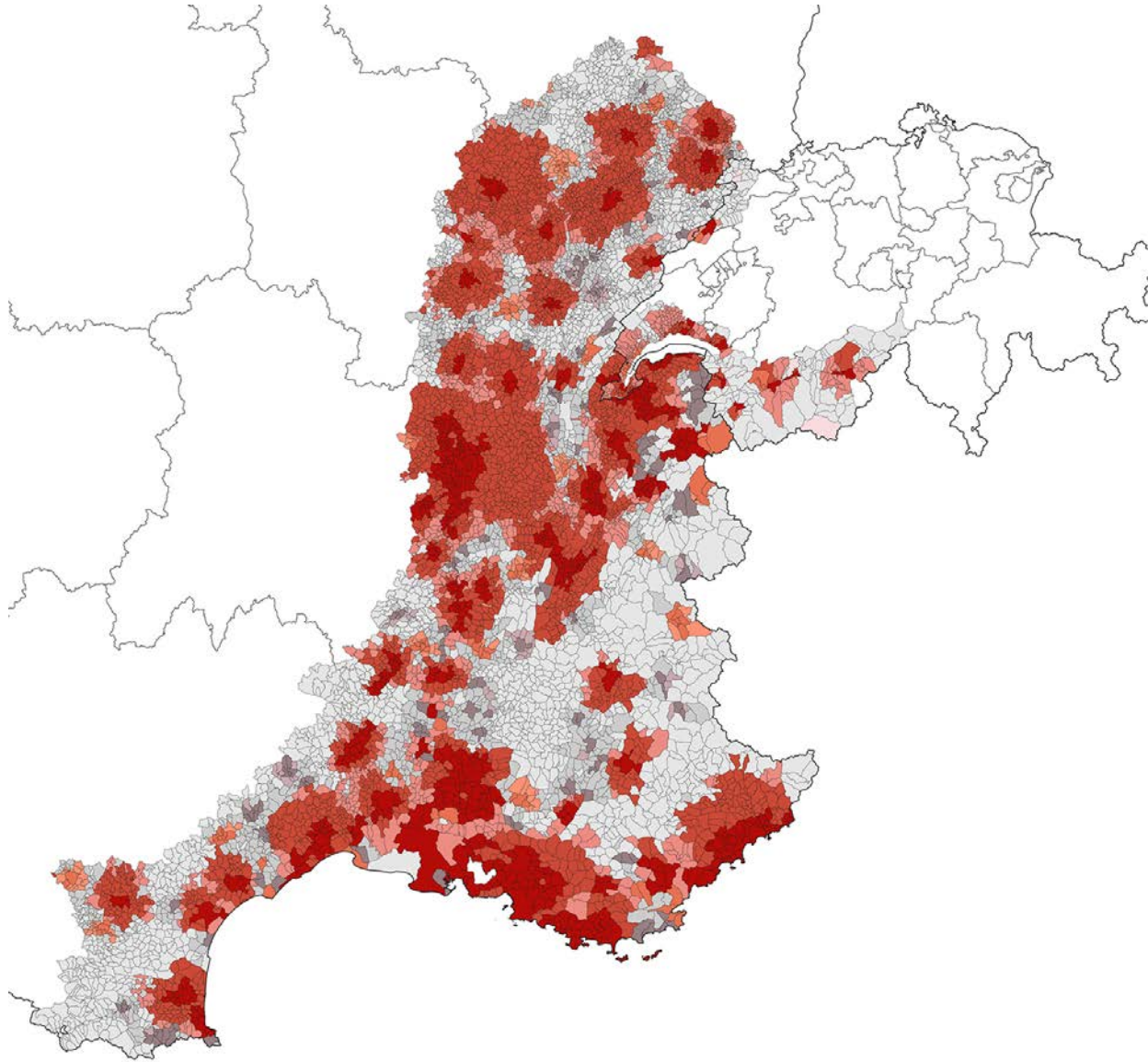


**L  
A  
S  
T**

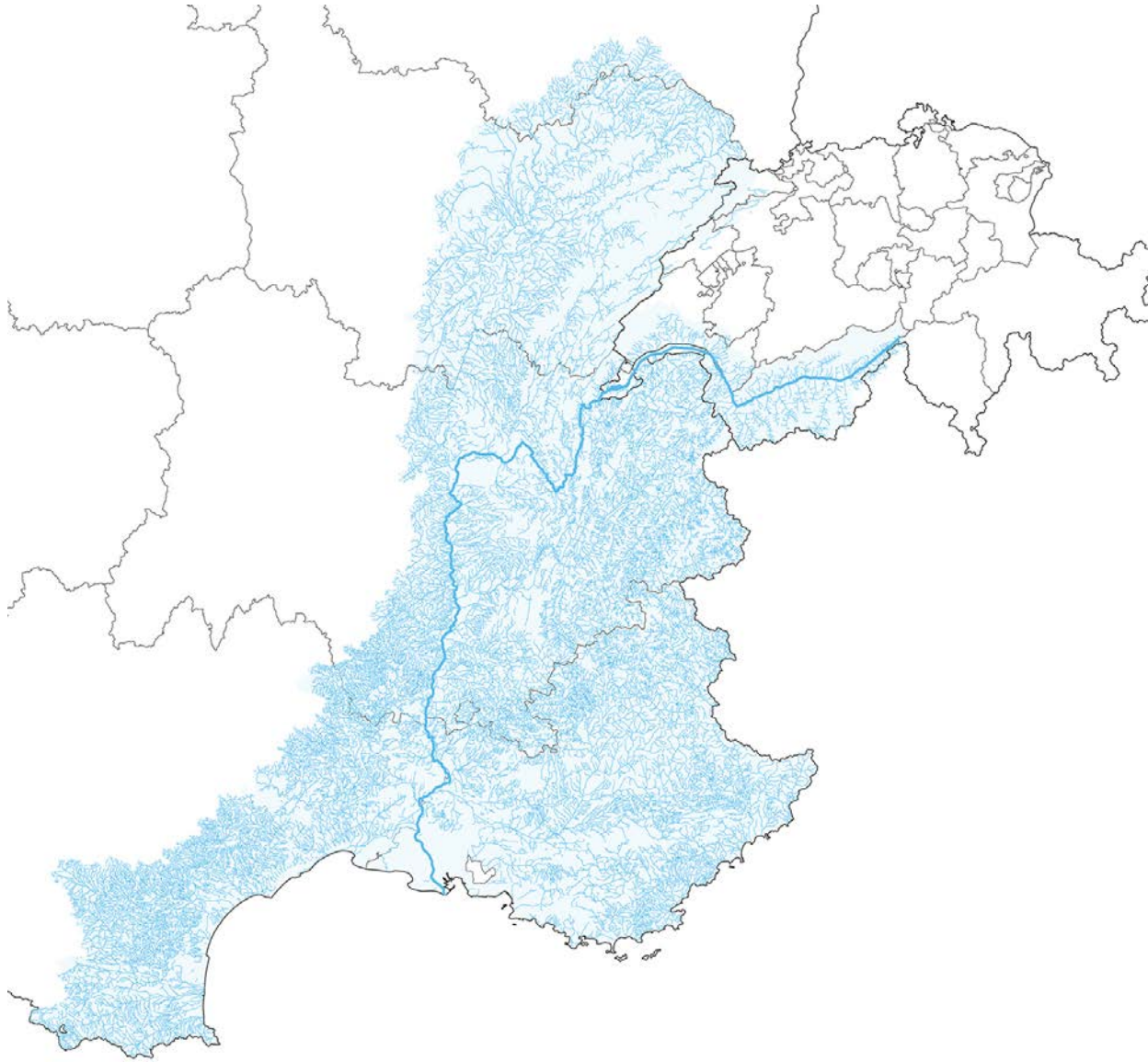
Atelier du Prof. Emmanuel REY  
**RHODANIE URBAINE**  
Du projet urbain au détail constructif  
AVIGNON | 2021 - 2022

# THEMATIQUE | Régénération des territoires urbains



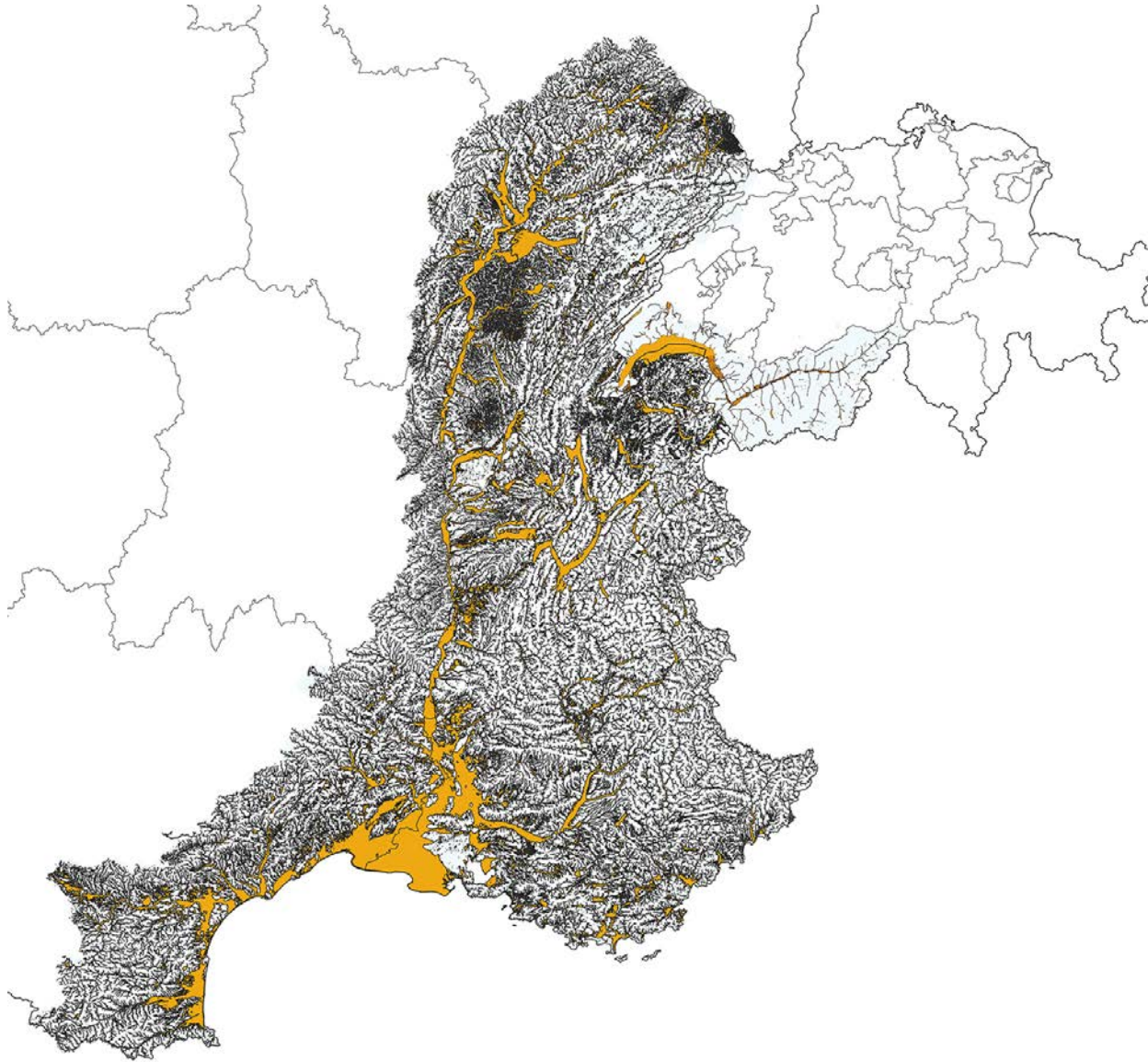
*Communes à caractère urbain du bassin du Rhône (d'après OFS 2017 et IGN 2018)*

# THEMATIQUE | Interactions entre villes et cours d'eau



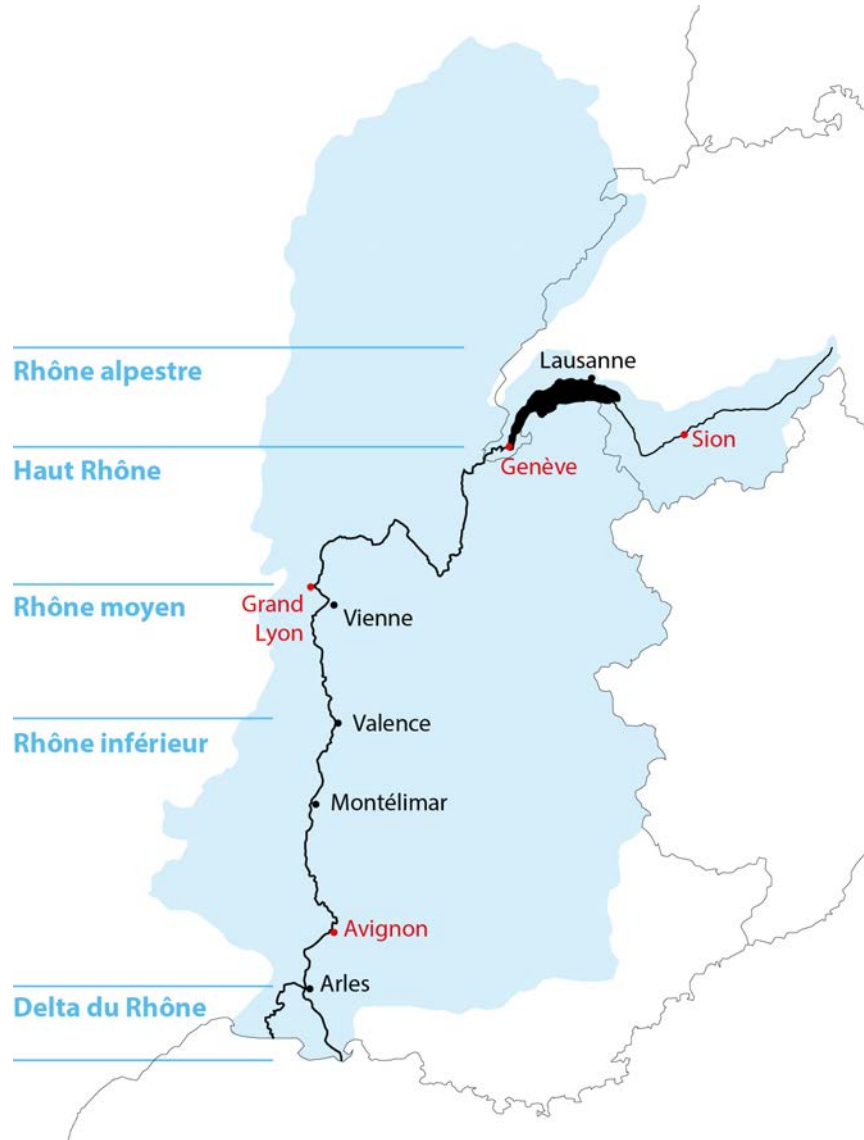
*Réseau hydrographique du bassin du Rhône (d'après OFEV 2018 et IGN 2018)*

# THEMATIQUE | Gestion renouvelée des risques d'inondation



*Dangers liés aux crues (CH) et surfaces inondables et de risques (FR) ( d'après OFEV 2008 et DREAL et DDT-M 2012)*

# THEMATIQUE | Vers de nouveaux équilibres ville - fleuve



*Régimes hydrographiques du Rhône (LAST 2018)*

# THEMATIQUE | Un fleuve emblématique



*Le Rhône à Avignon (photo N. Sedlatchek)*

# THEMATIQUE | Un fleuve emblématique



*Le Rhône à Avignon (photo N. Sedlatchek)*

## SITE | Proximité du fleuve



*Avignon, Palais des Papes – 19<sup>e</sup> siècle*



## SITE | Proximité du Rhône



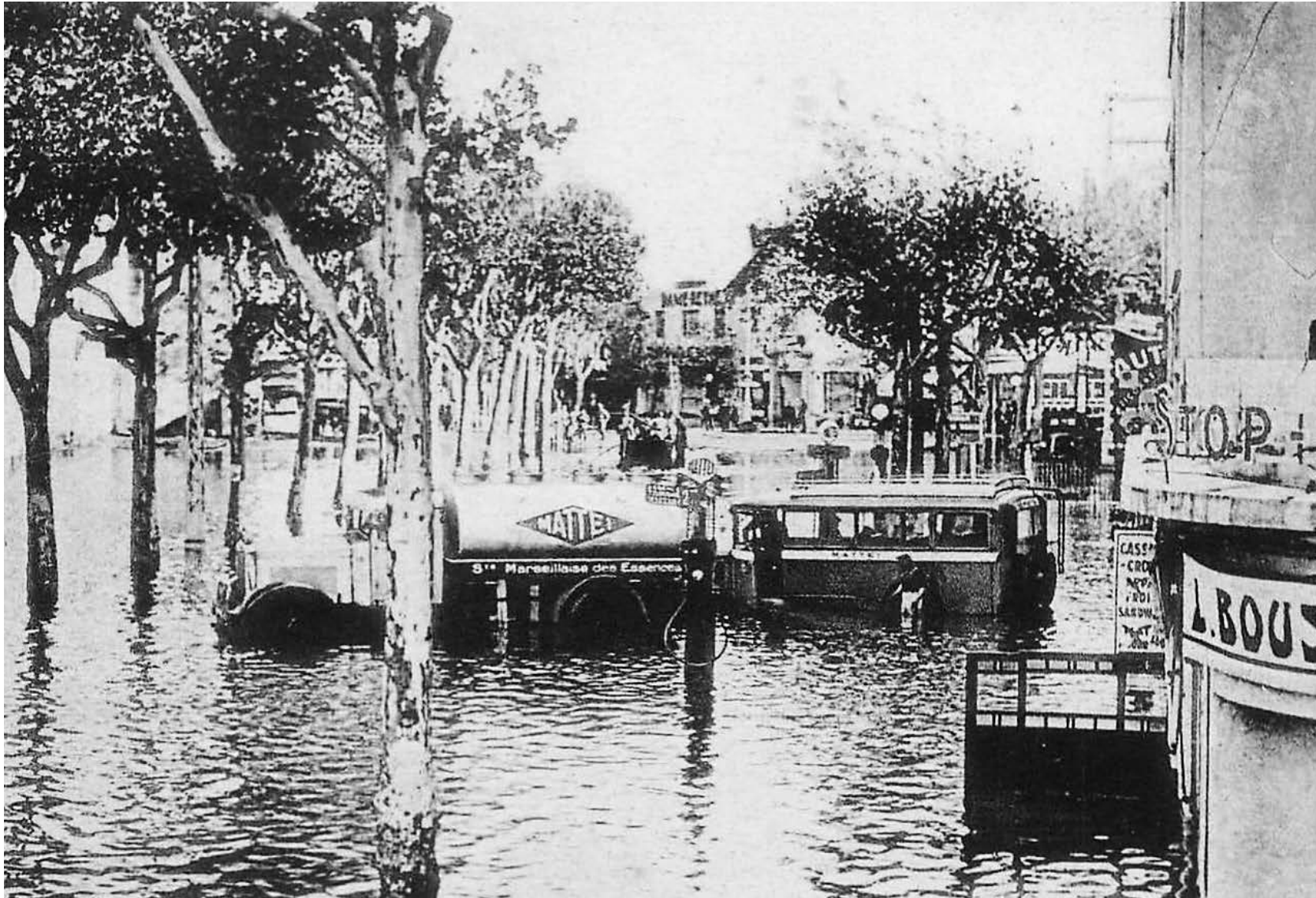
*Avignon, Bac à trille – début 20<sup>e</sup> siècle*

# SITE | Berges du Rhône



Avignon, Grandes joutes – début 20<sup>e</sup> siècle

## SITE | Proximité du Rhône



*Avignon – Inondations en 1935*

## SITE | Un secteur stratégique



*Mutation urbaine | Hétérogénéité | Qualité paysagère*

## SITE | Un secteur stratégique



*Mutation urbaine | Hétérogénéité | Qualité paysagère*

## SITE | Un secteur stratégique



*Mutation urbaine | Hétérogénéité | Qualité paysagère*

## SITE | Un secteur stratégique



*Mutation urbaine | Hétérogénéité | Qualité paysagère*

# SCENARIOS | Une diversité d'approches



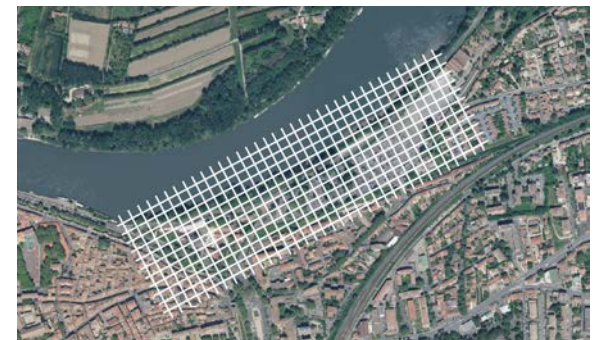
Lignes de force | Morphologie urbaine | Structure urbaine



Interactions longitudinales



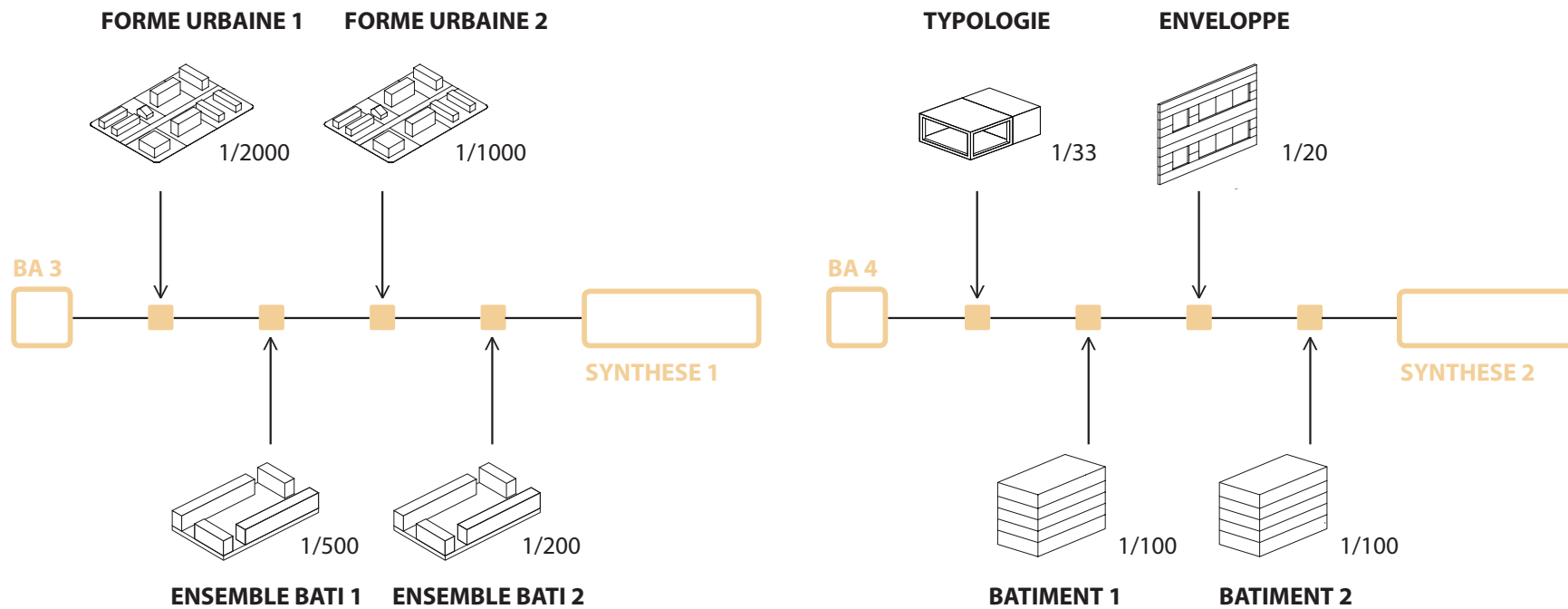
Interactions transversales



Interactions entrecroisées



# APPROCHE DIDACTIQUE | Du projet urbain au détail constructif



## **FORME URBAINE** **Travail en binôme**

Masterplan 1/1000  
Plans Coupes 1/500  
Maquettes 1/2000 – 1/500

## **ENSEMBLE BATI** **Travail en binôme**

Plans 1/500 – 1/200  
Coupes 1/200  
Maquette 1/500 - 1/200

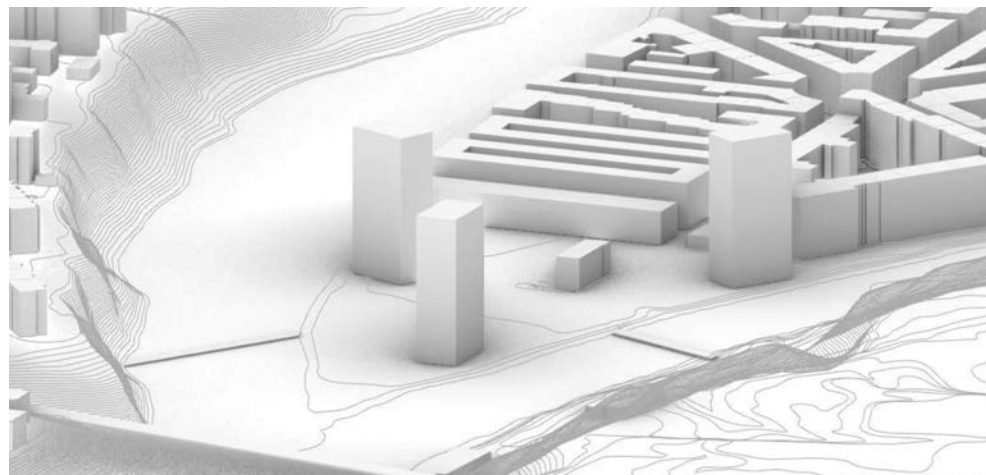
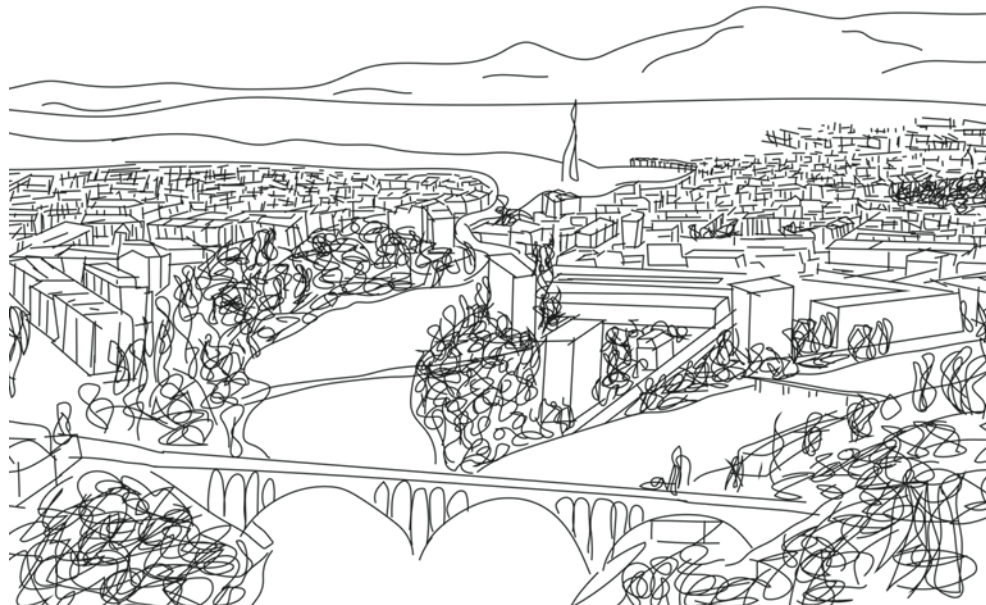
## **BATIMENT** **Travail individuel**

Plans, coupes 1/200  
Maquette 1/100  
Typologie 1/33

## **ENVELOPPE** **Travail individuel**

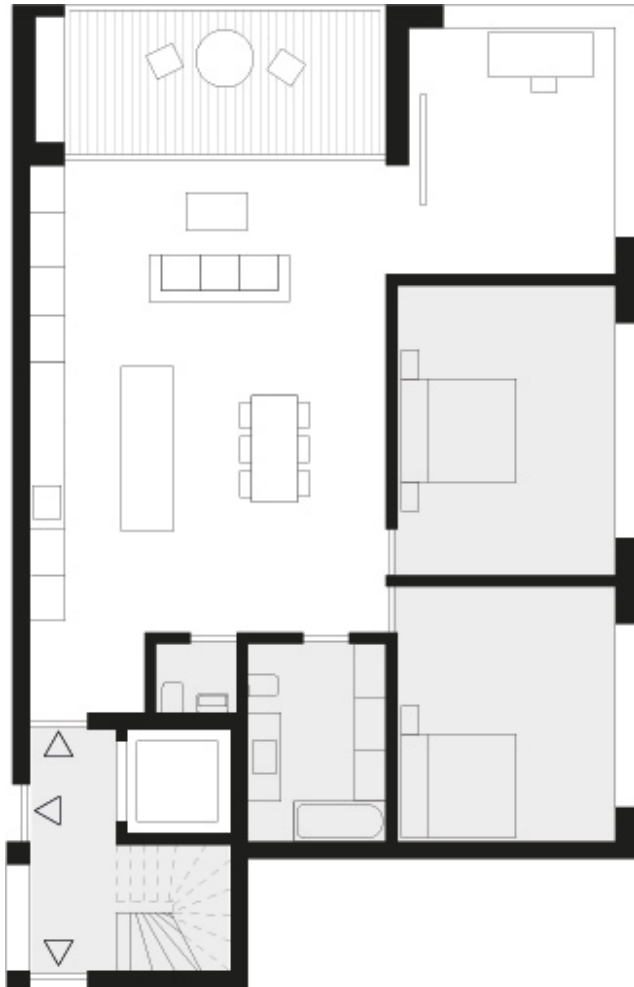
Détail 1/20  
Maquette 1/20

# PROGRAMME | Bâtiments mixtes



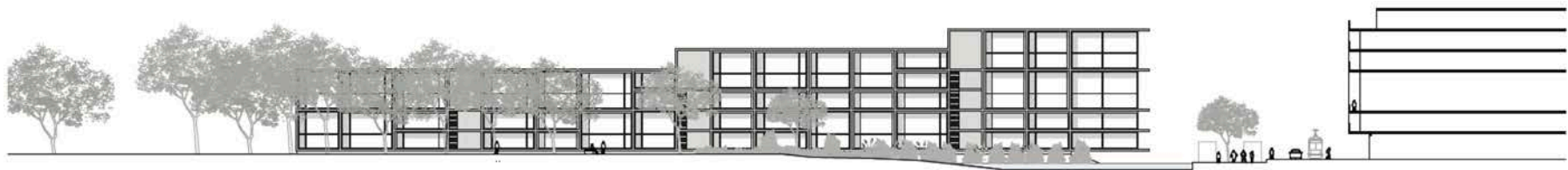
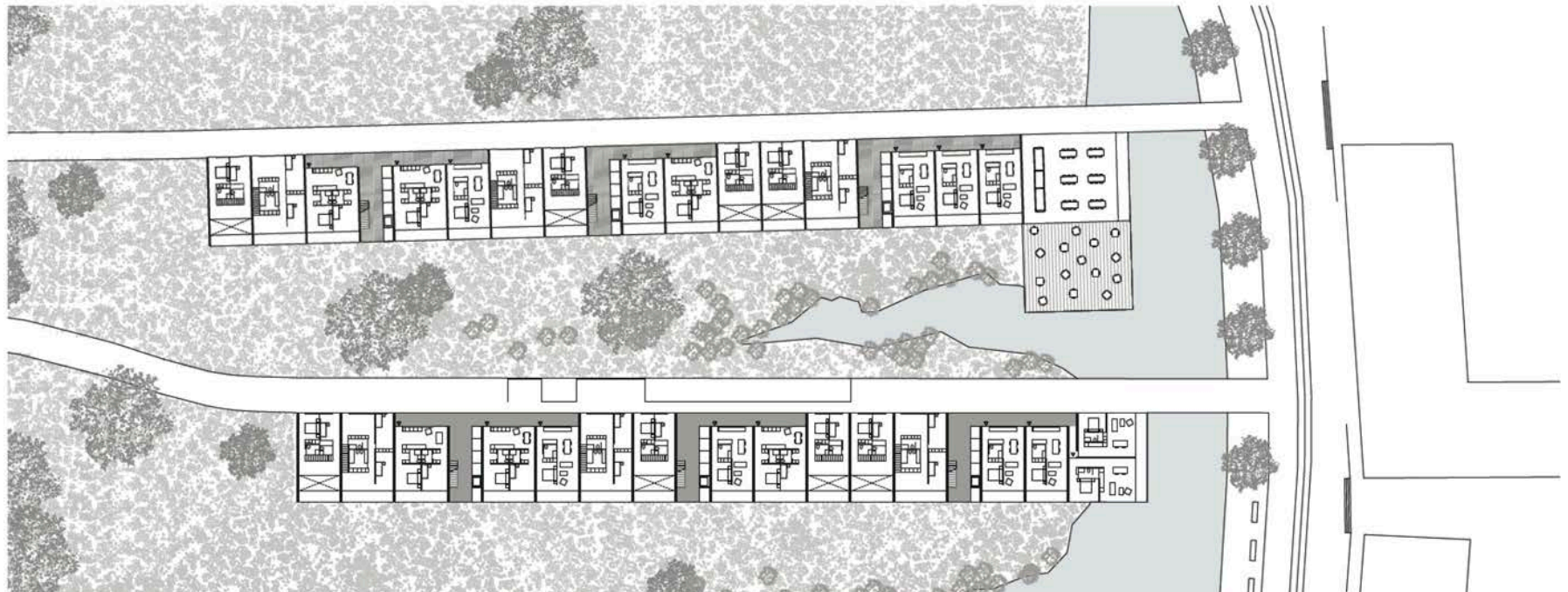
*Logements, activités et espaces publics | Densité, compacité, mixité | Etudiantes : E. Nadas et A. Würges*

# PROGRAMME | Bâtiments mixtes



*Logement dense | Seuils, typologies, qualités spatiales | Etudiant : A. Rosenfeld*

# PROGRAMME | Bâtiments mixtes

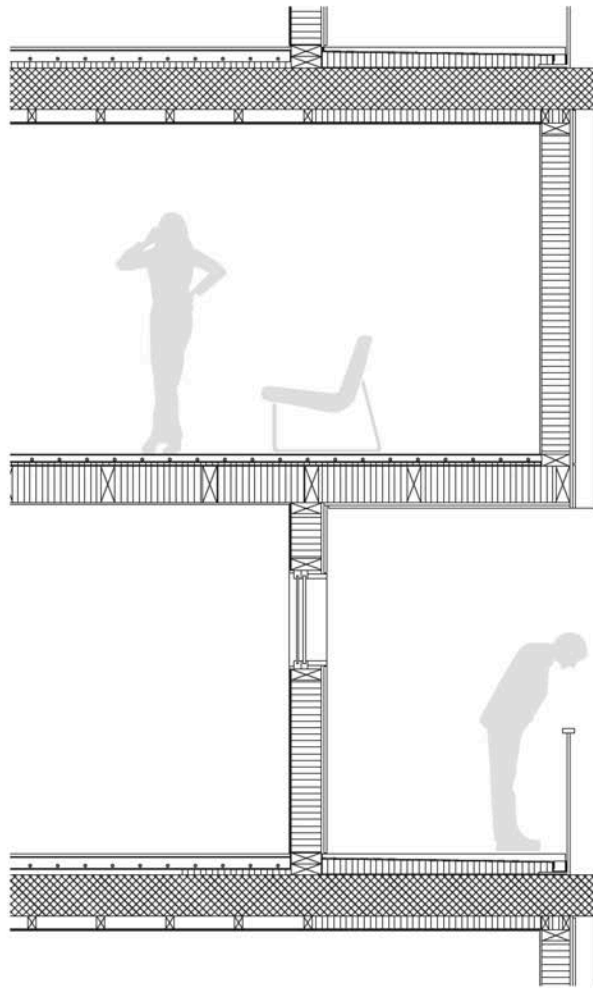


0 5 10 20 50

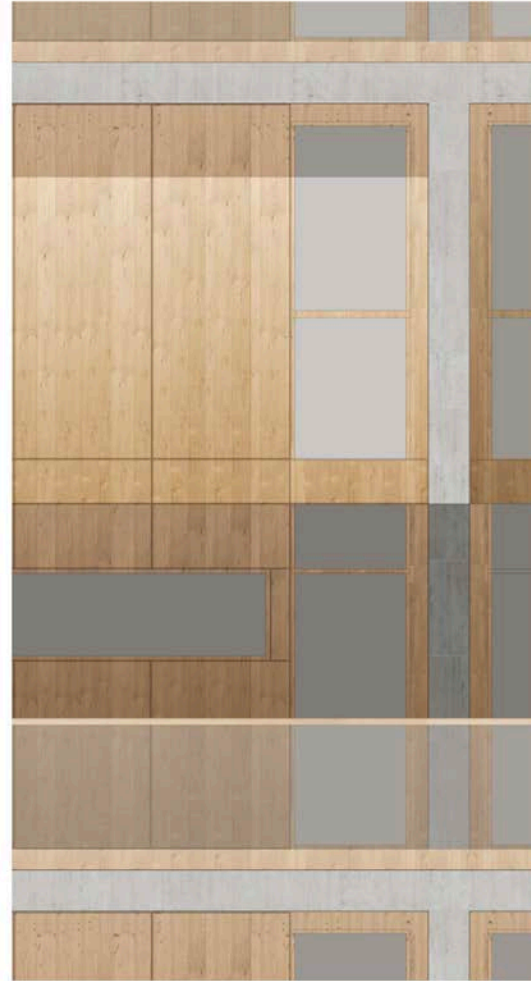


*Logements, activités culturelles et espaces publics | Transition, seuils, diversité typologique | Etudiant : O. Viscardi*

# PROGRAMME | Bâtiments mixtes



0 0.5 1 2.5



*Espace perçu - Espace construit | Détail d'enveloppe | Etudiant : O. Viscardi*

# ORGANISATION | Processus itératif



*Critiques à la table | Cours et conférences | Séminaires | Critiques intermédiaires et finales*

## EXTRA MUROS

- Semestre BA3 | Cours Extra muros 1/2/3
- Semestre BA4 | Voyage d'étude envisagé à MARSEILLE

## ENCADREMENT

- **Prof. Emmanuel REY**
- **Assistant(e)s :**  
Clément CATTIN | Sara FORMERY | Martine LAPRISE | Pascal MICHON
- **Intervenant(e)s :**  
Conférenciers | Invités | Experts

## REALISATIONS PERSONNELLES

**A voir sous : [www.bauart.ch](http://www.bauart.ch)**

**L  
A  
S  
T**

Atelier du Prof. Emmanuel REY  
**RHODANIE URBAINE**  
Du projet urbain au détail constructif  
AVIGNON | 2021 - 2022