

An aerial photograph of a city, likely Lyon, France, showing a wide river (Rhône) flowing through it. A large bridge spans the river in the middle ground. The city is densely packed with buildings, including residential blocks and industrial structures. The river is surrounded by greenery and trees. The sky is clear and blue.

LAST

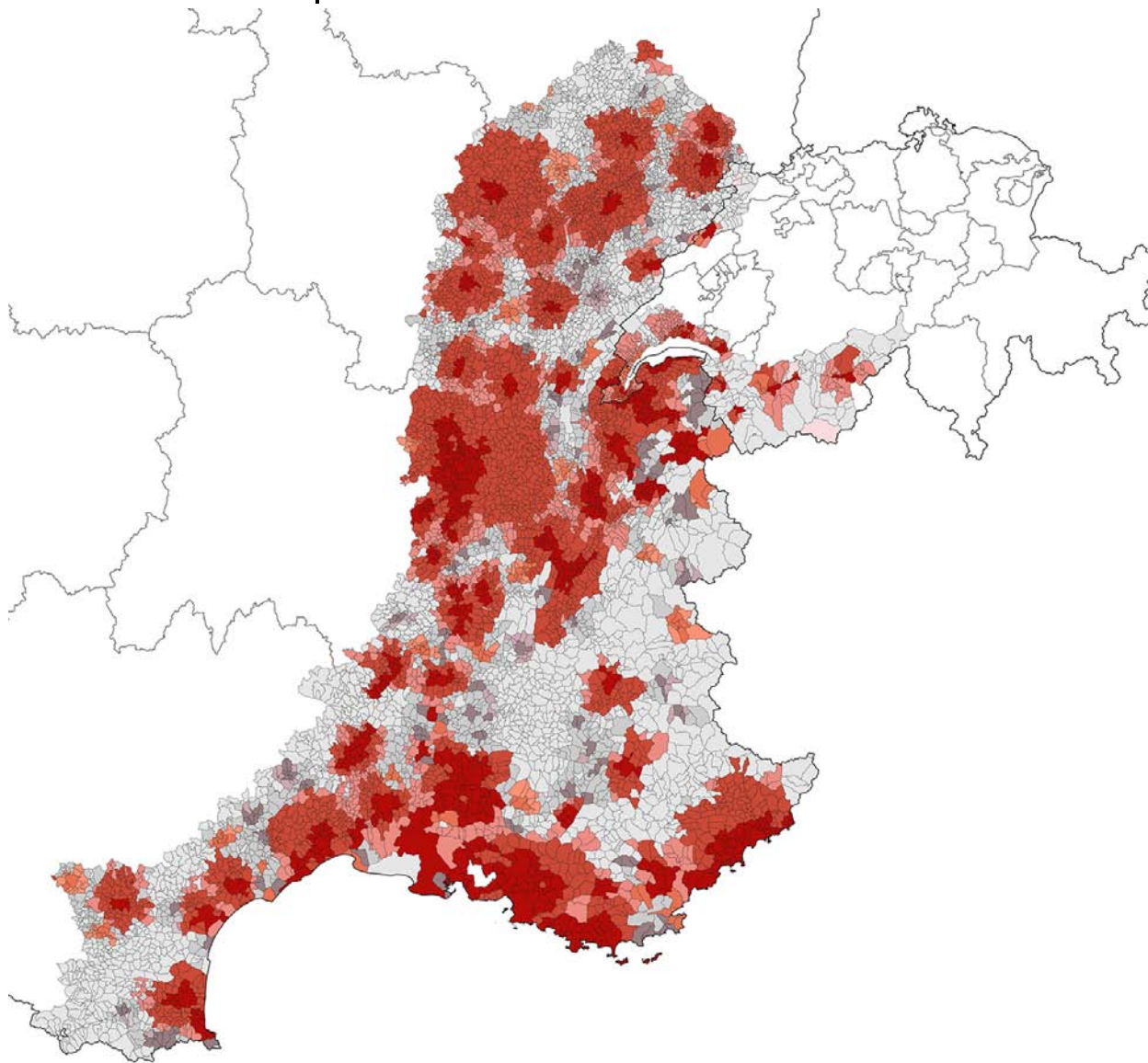
Atelier du Prof. Emmanuel REY

RHODANIE URBAINE

Du projet urbain au détail constructif

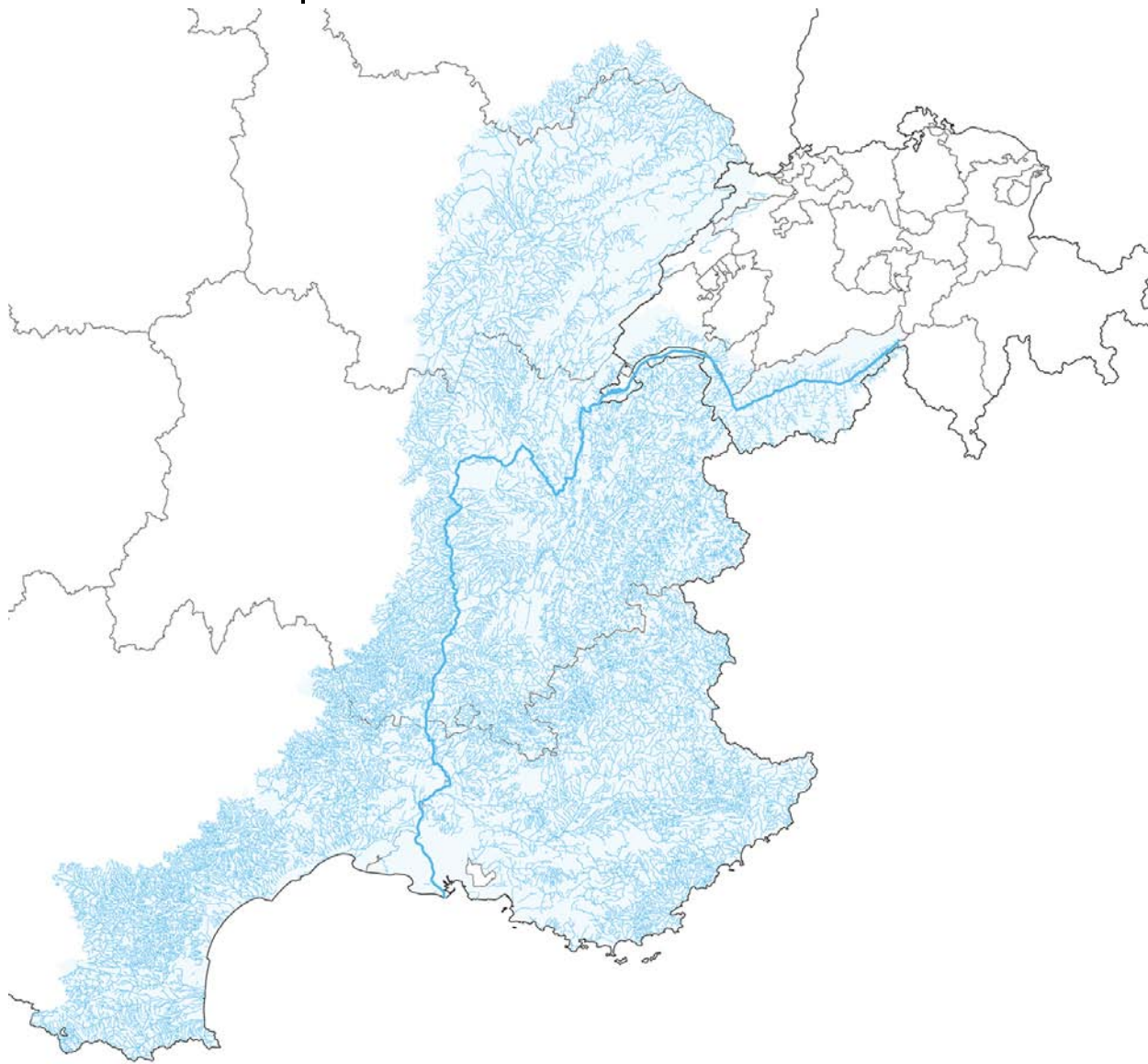
GRAND LYON | 2020 - 2021

THEMATIQUE | Densification urbaine



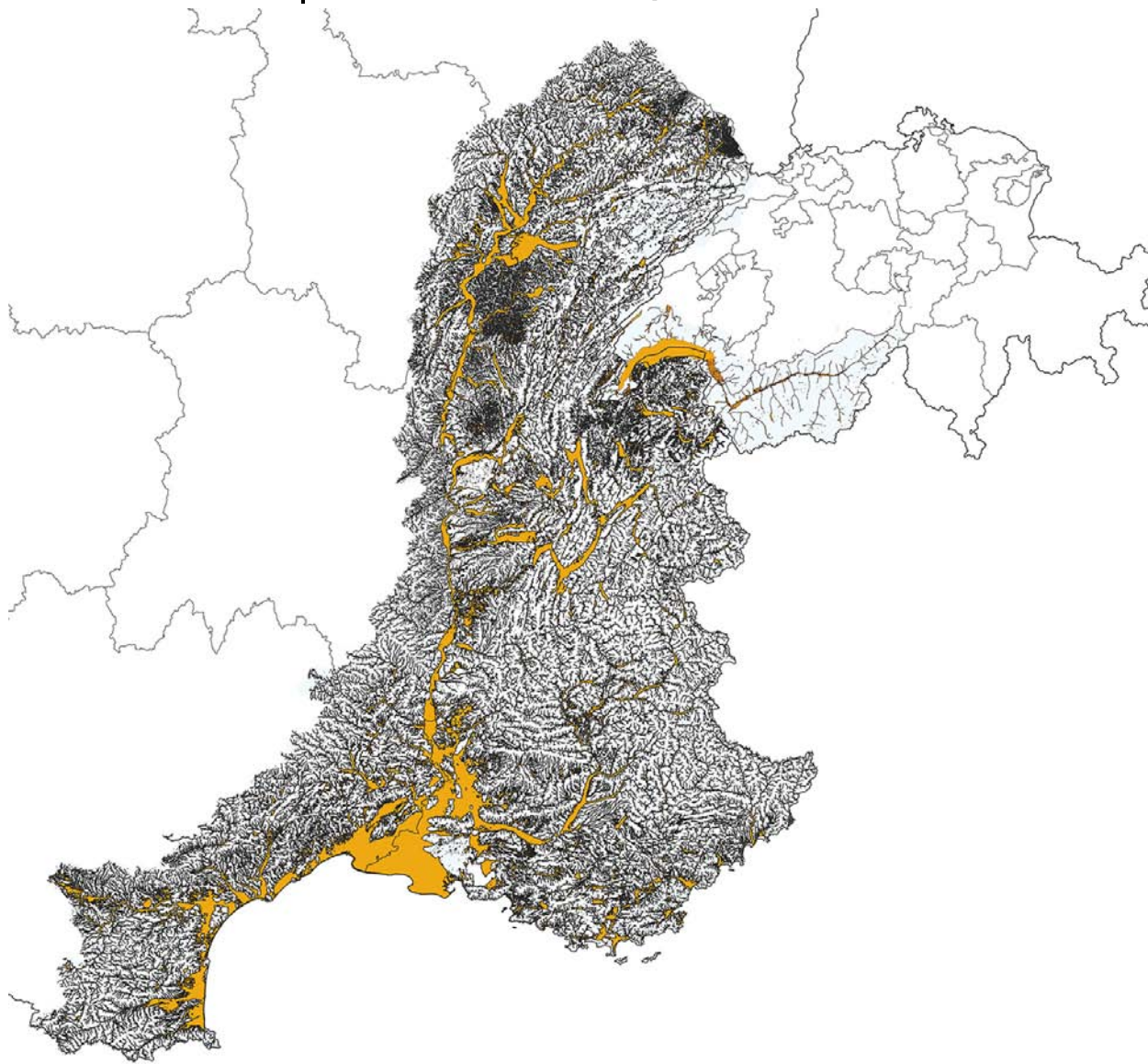
Communes à caractère urbain du bassin du Rhône (d'après OFS 2017 et IGN 2018)

THEMATIQUE | Réconciliation entre villes et cours d'eau



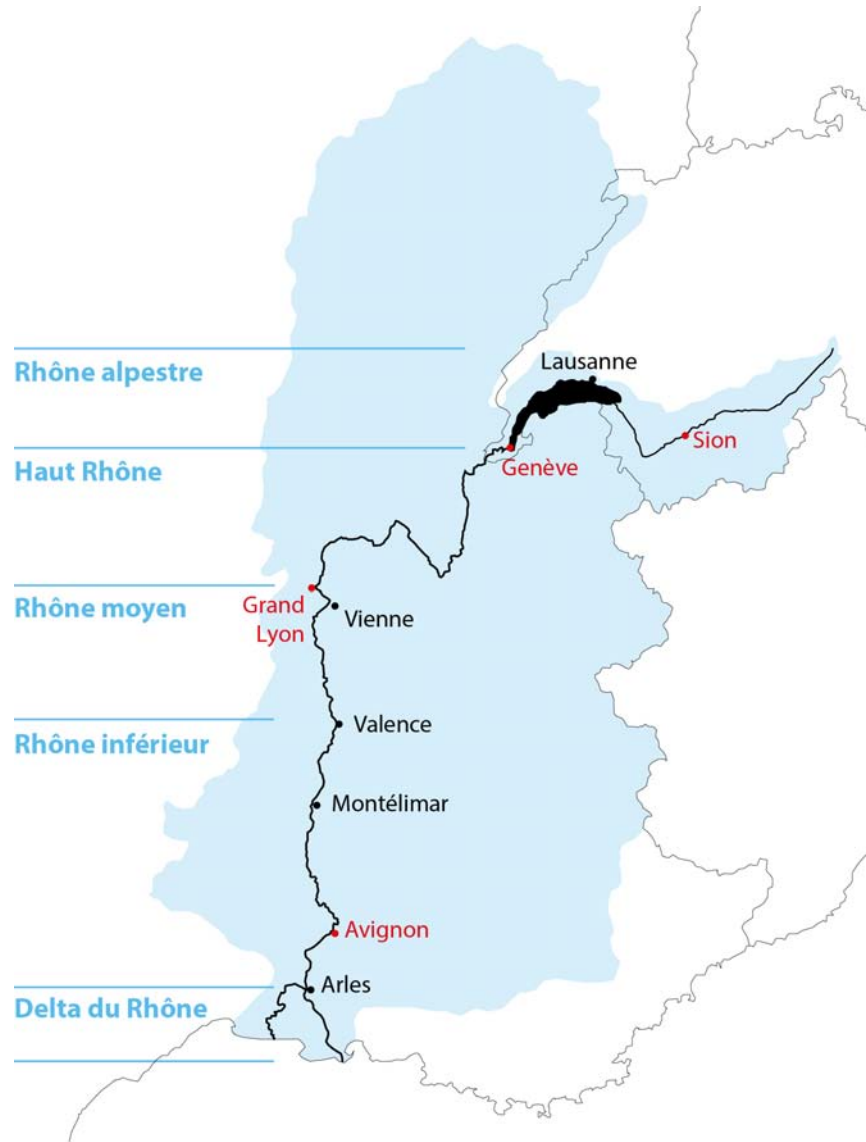
Réseau hydrographique du bassin du Rhône (d'après OFEV 2018 et IGN 2018)

THEMATIQUE | Gestion des risques d'inondation



Dangers liés aux crues (CH) et surfaces inondables et de risques (FR) (d'après OFEV 2008 et DREAL et DDT-M 2012)

THEMATIQUE | Vers de nouvelles interactions ville / fleuve



Régimes hydrographiques du Rhône (LAST 2018)

THEMATIQUE | Un fleuve emblématique



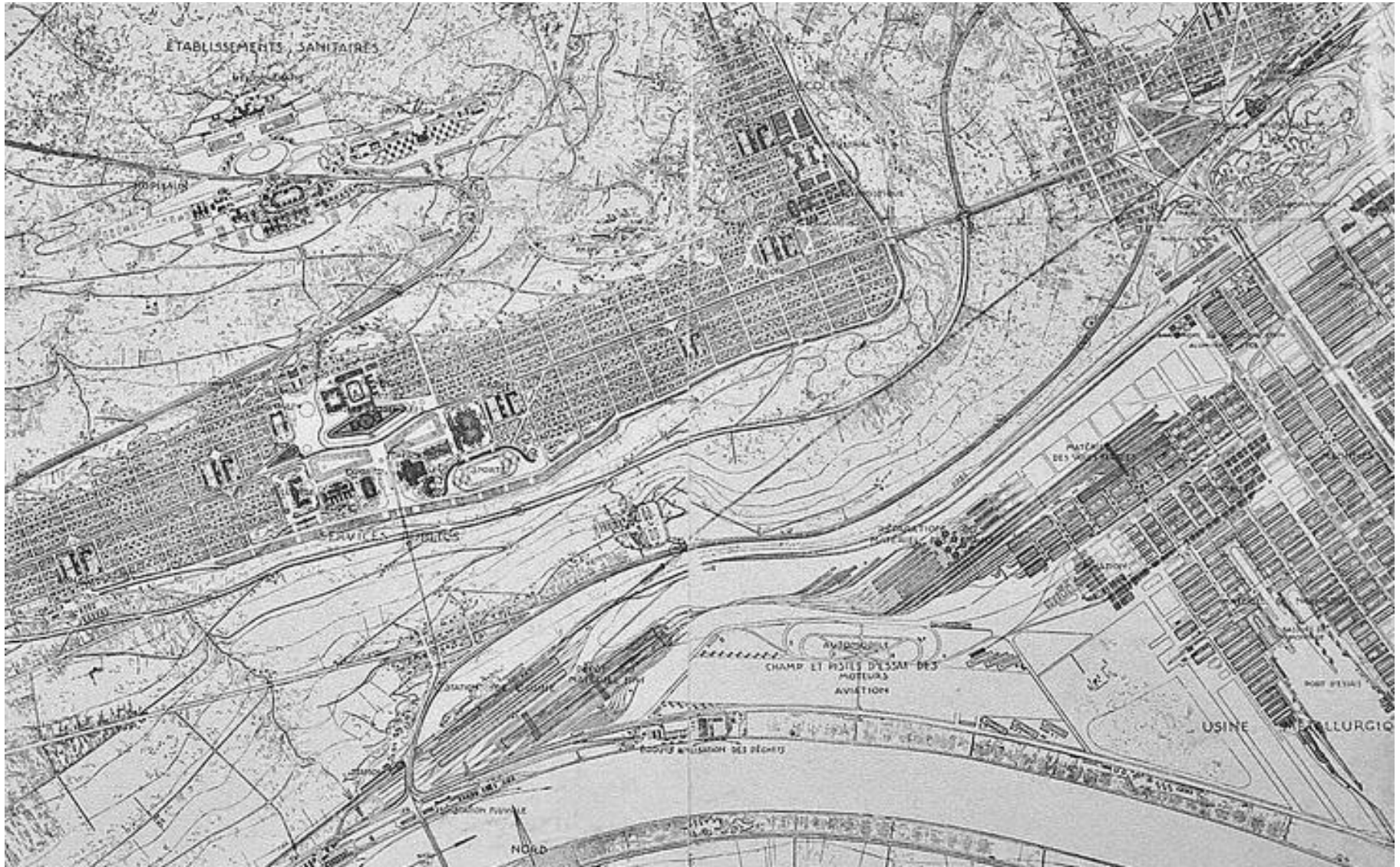
Le Rhône à Givors (photo N. Sedlatchek)

THEMATIQUE | Un fleuve emblématique



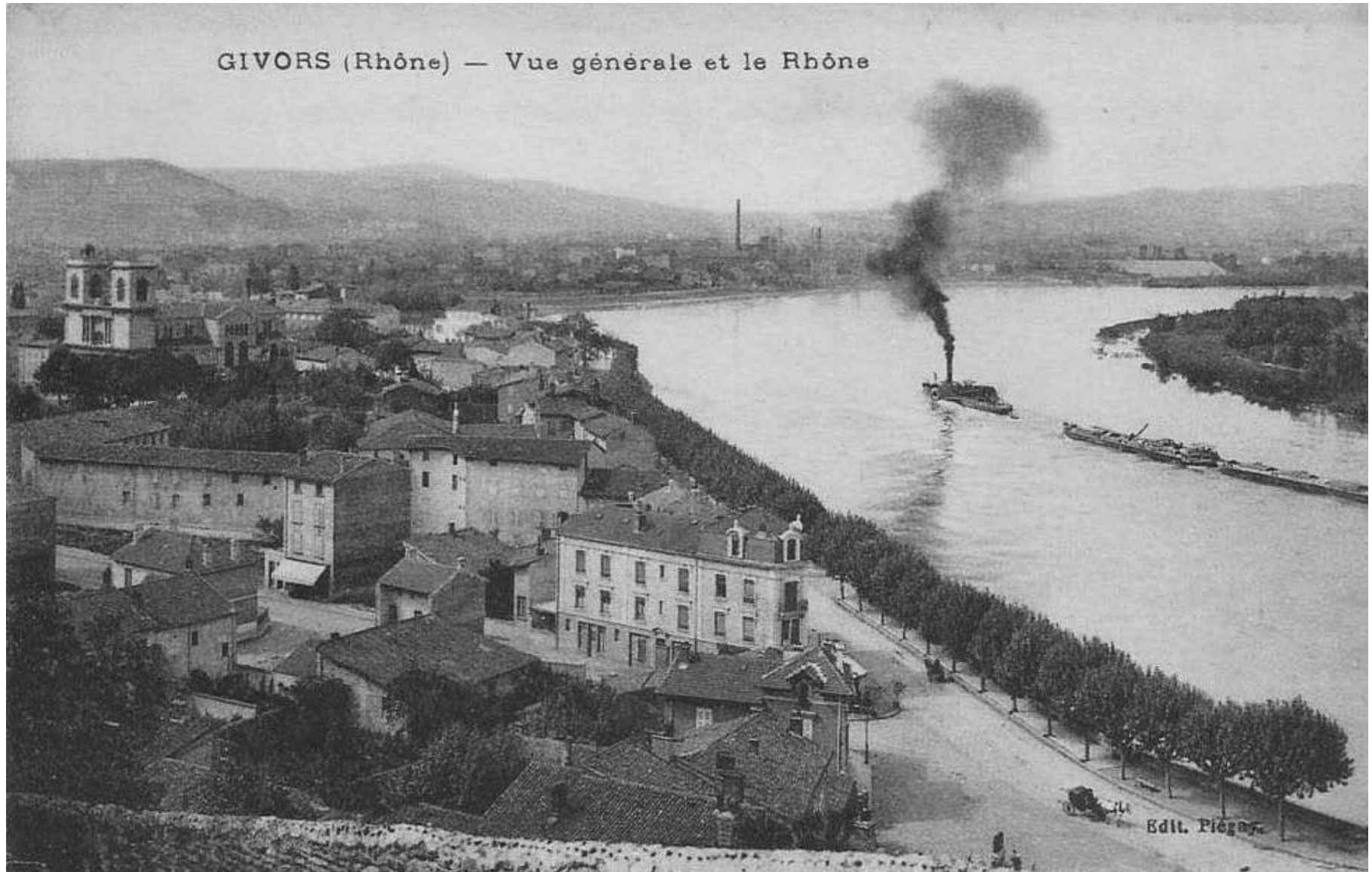
Le Rhône à Givors (photo N. Sedlatchek)

SITE | Histoire industrielle



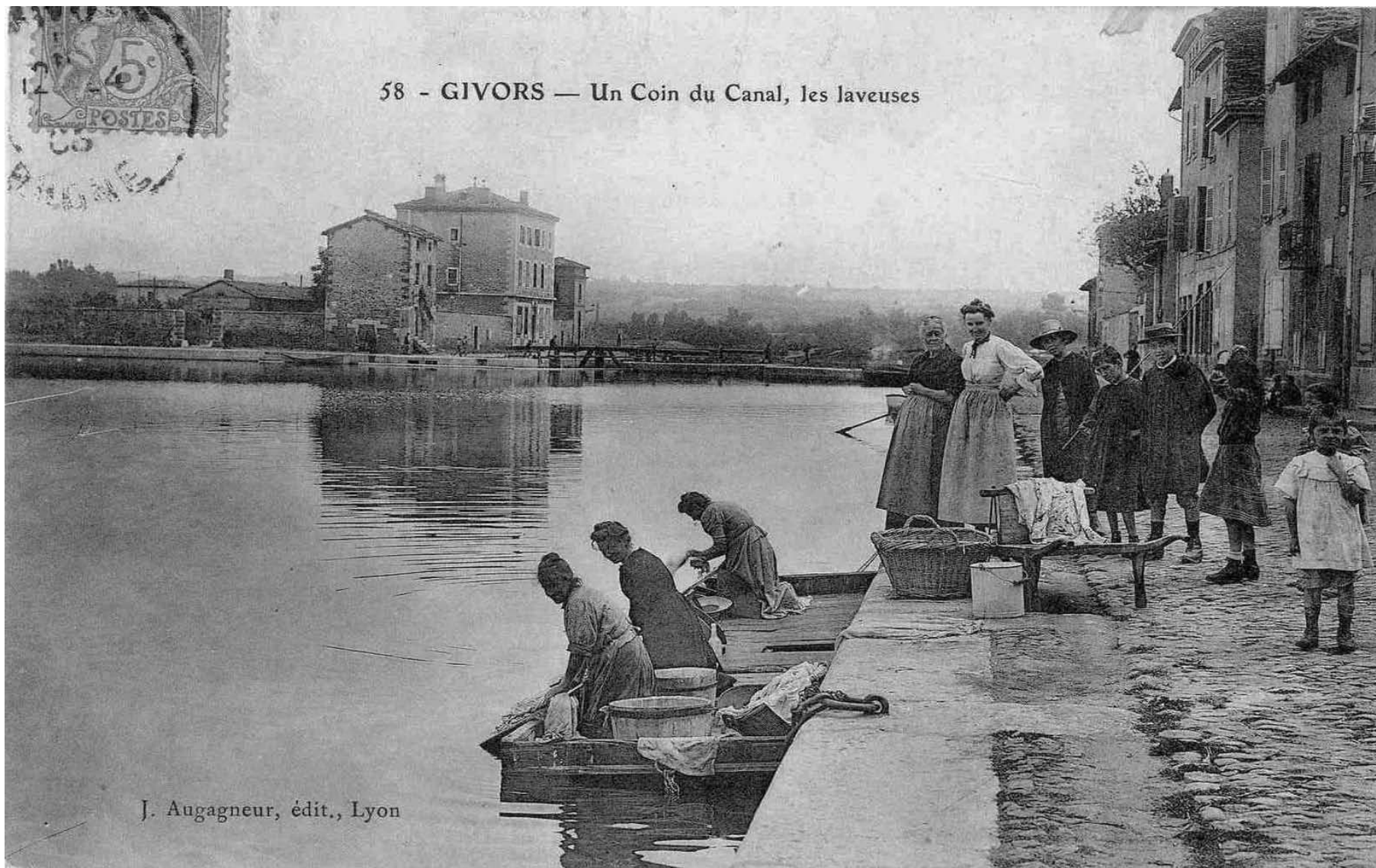
Tony Garnier, *Une cité industrielle* (1917)

SITE | Production sidérurgique



Givors – 19^e siècle

SITE | Bassin du Canal



Givors – 19^e siècle

SITE | Bassin du Canal



Givors – début 20^e siècle

SITE | Port pétrolier



Givors – 1961

SITE | Un secteur stratégique



Mutation urbaine | Hétérogénéité | Qualité paysagère

SITE | Un secteur stratégique



Mutation urbaine | Hétérogénéité | Qualité paysagère

SITE | Un secteur stratégique



Mutation urbaine | Hétérogénéité | Qualité paysagère

SITE | Un secteur stratégique



Mutation urbaine | Hétérogénéité | Qualité paysagère

SCENARIOS | Une diversité d'approches



Lignes de force | Morphologie urbaine | Structure urbaine



Interactions longitudinales

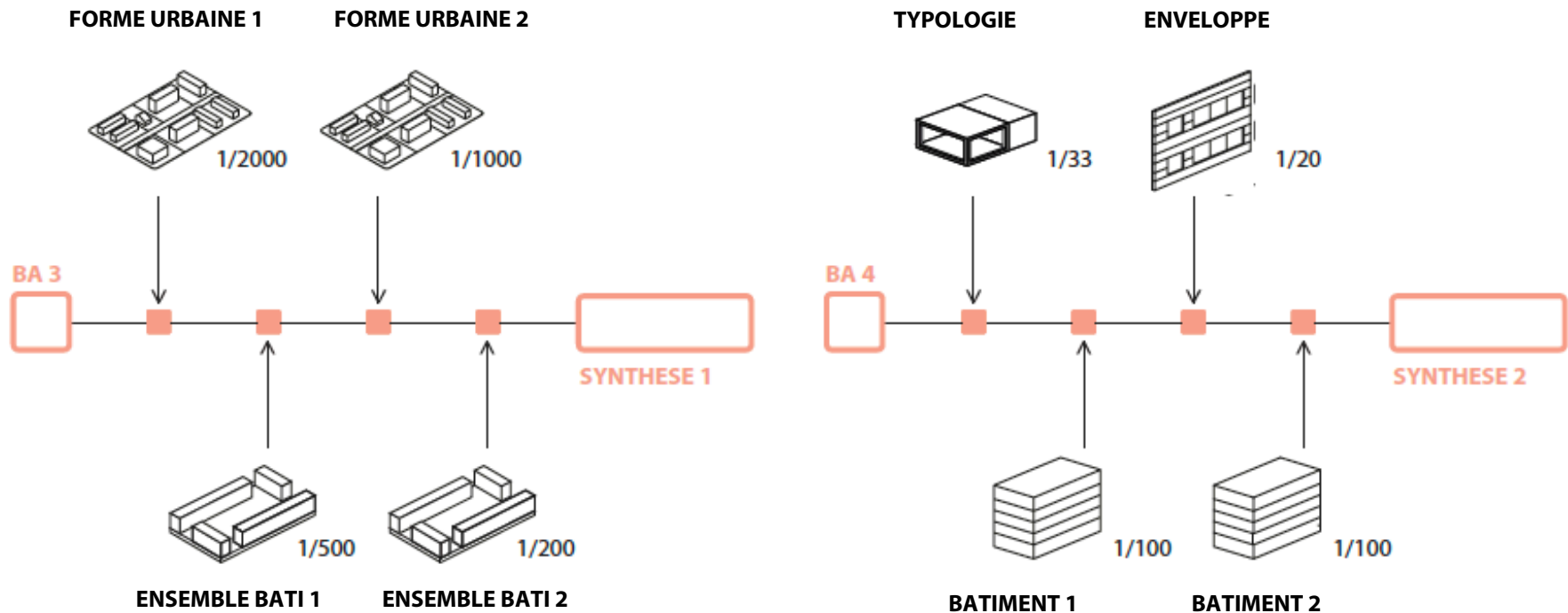


Interactions transversales



Interactions entrecroisées

APPROCHE DIDACTIQUE | Du projet urbain au détail constructif



FORME URBAINE **Travail en binôme**

Masterplan 1/1000
Plans Coupes 1/500
Maquettes 1/2000 – 1/500

ENSEMBLE BATI **Travail en binôme**

Plans 1/500 – 1/200
Coupes 1/200
Maquette 1/500 - 1/200

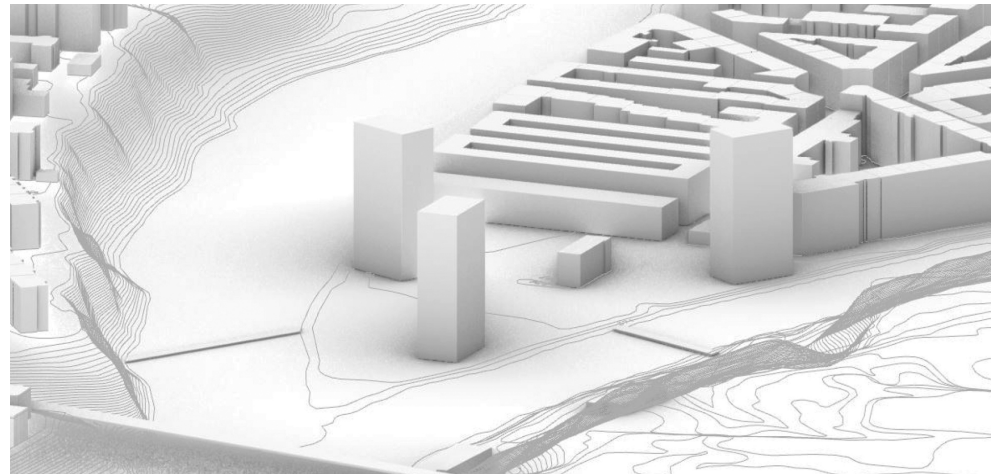
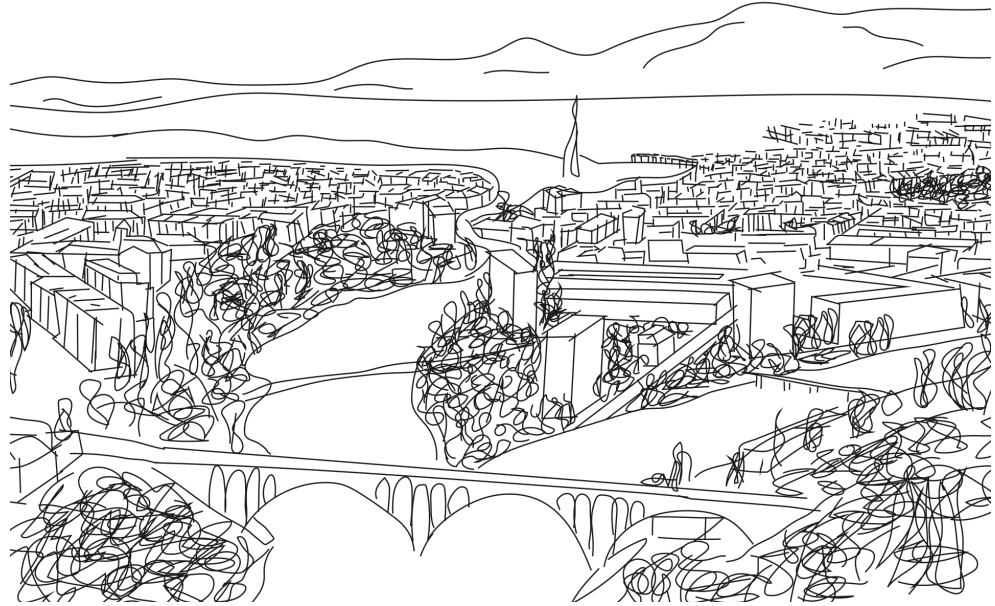
BATIMENT **Travail individuel**

Plans, coupes 1/200
Maquette 1/100
Typologie 1/33

ENVELOPPE **Travail individuel**

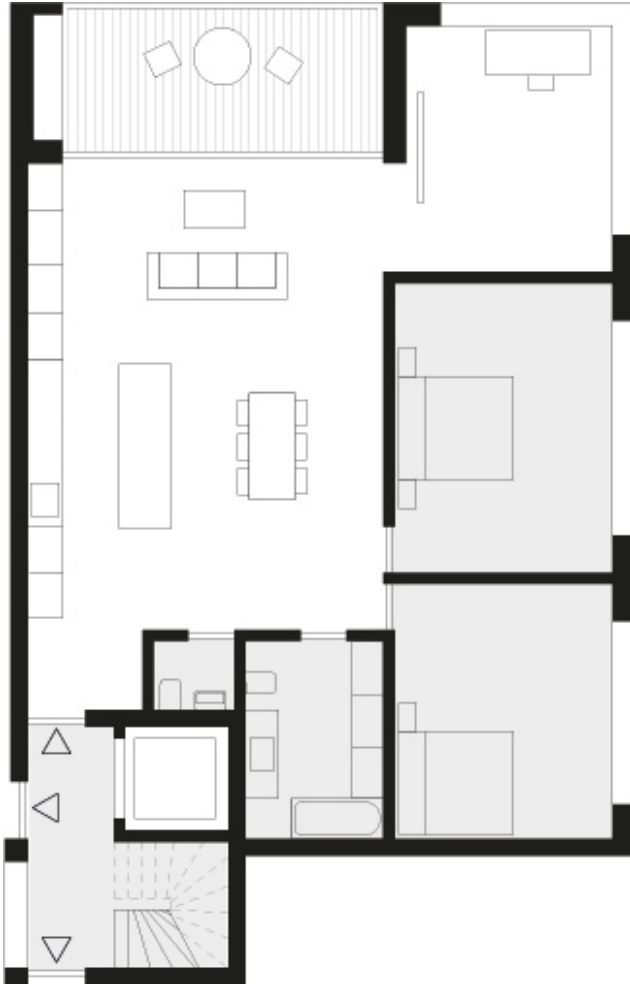
Détail 1/20
Maquette 1/20

PROGRAMME | Bâtiments mixtes



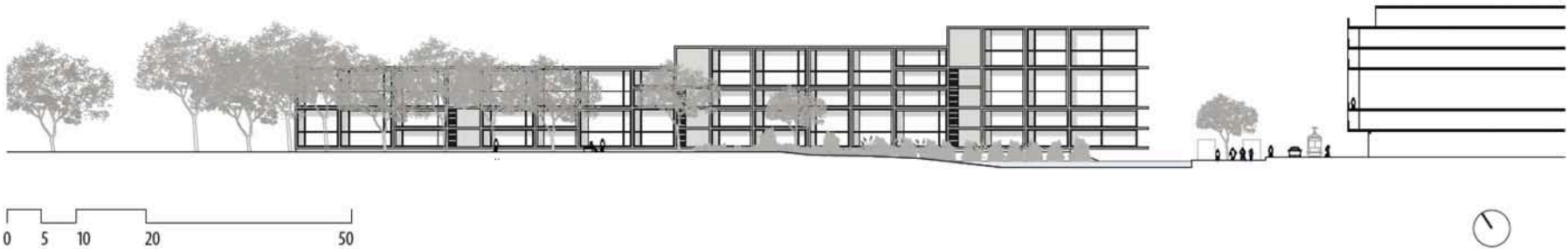
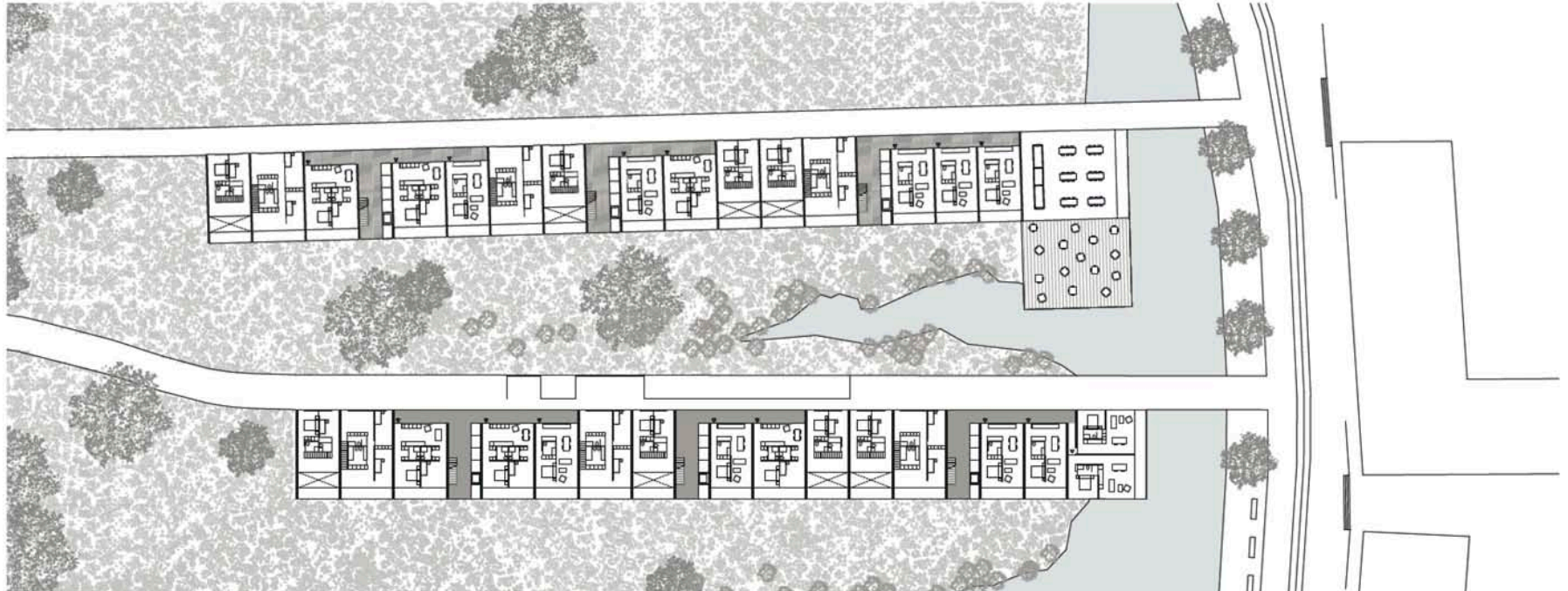
Logements, activités et espaces publics | Densité, compacité, mixité | Etudiantes : E. Nadas et A. Würges

PROGRAMME | Bâtiments mixtes



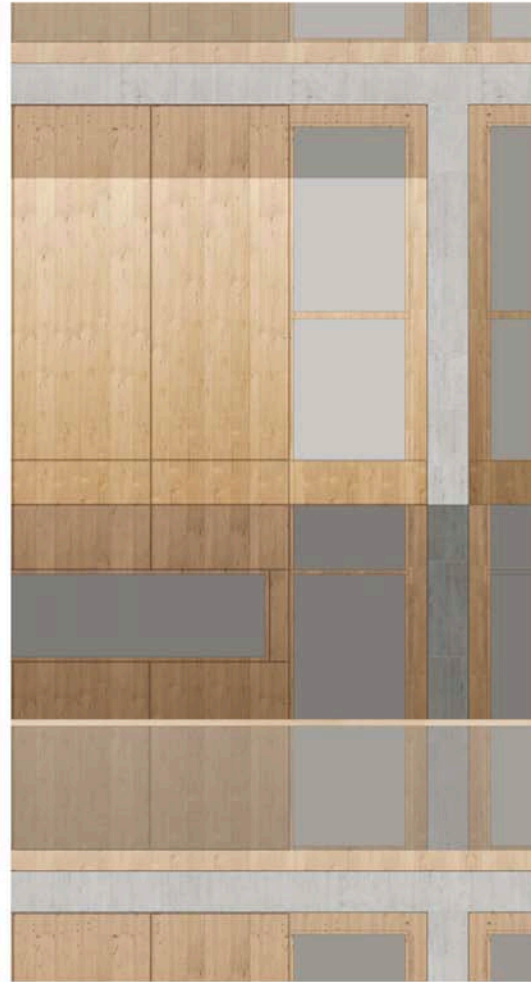
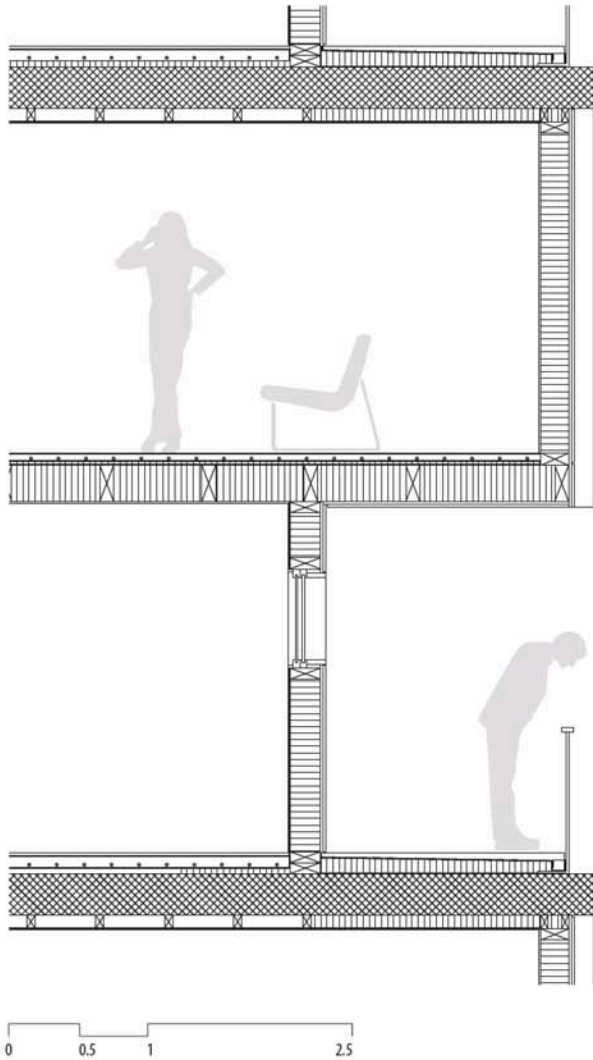
Logement dense | Seuils, typologies, qualités spatiales | Etudiant : A. Rosenfeld

PROGRAMME | Bâtiments mixtes



Logements, activités culturelles et espaces publics | Transition, seuils, diversité typologique | Etudiant : O. Viscardi

PROGRAMME | Bâtiments mixtes



Espace perçu - Espace construit | Détail d'enveloppe | Etudiant : O. Viscardi

ORGANISATION | Processus itératif



Critiques à la table | Cours et conférences | Séminaires | Critiques intermédiaires et finales

EXTRA MUROS

- Semestre BA3 | Cours Extra muros 1/2/3
- Semestre BA4 | Voyage d'étude envisagé à MARSEILLE

ENCADREMENT

- **Prof. Emmanuel REY**
- **Assistant(e)s :**
Clément CATTIN | Sara FORMERY | Martine LAPRISE | Pascal MICHON
- **Intervenant(e)s :**
Conférenciers | Invités | Experts

REALISATIONS PERSONNELLES

A voir sous : www.bauart.ch

An aerial photograph of a city, likely Lyon, France, showing a wide river (Rhône) flowing through it. A large bridge spans the river in the middle ground. The city is densely built with various residential and commercial buildings. The river is surrounded by greenery and trees. The sky is clear and blue.

LAST

Atelier du Prof. Emmanuel REY

RHODANIE URBAINE

Du projet urbain au détail constructif

GRAND LYON | 2020 - 2021