

mip
**modélisation informatique
du paysage**
<http://mip.hesge.ch>
info@mip.hesge.ch

Olivier Donzé
professeur responsable HES
Alain Dubois
Chargé d'enseignement
Yacine Benmansour
collaborateur scientifique
Nedjma Cadi
assistante de recherche
Damien Dumusque
assistant de recherche
Benjamin Dupont-Roy
assistant de recherche

L'avenir est à créer

h e p i a

Haute école du paysage, d'ingénierie
et d'architecture de Genève

mip
**modélisation informatique
du paysage**
<http://mip.hesge.ch>

L'avenir est à créer

h e p i a

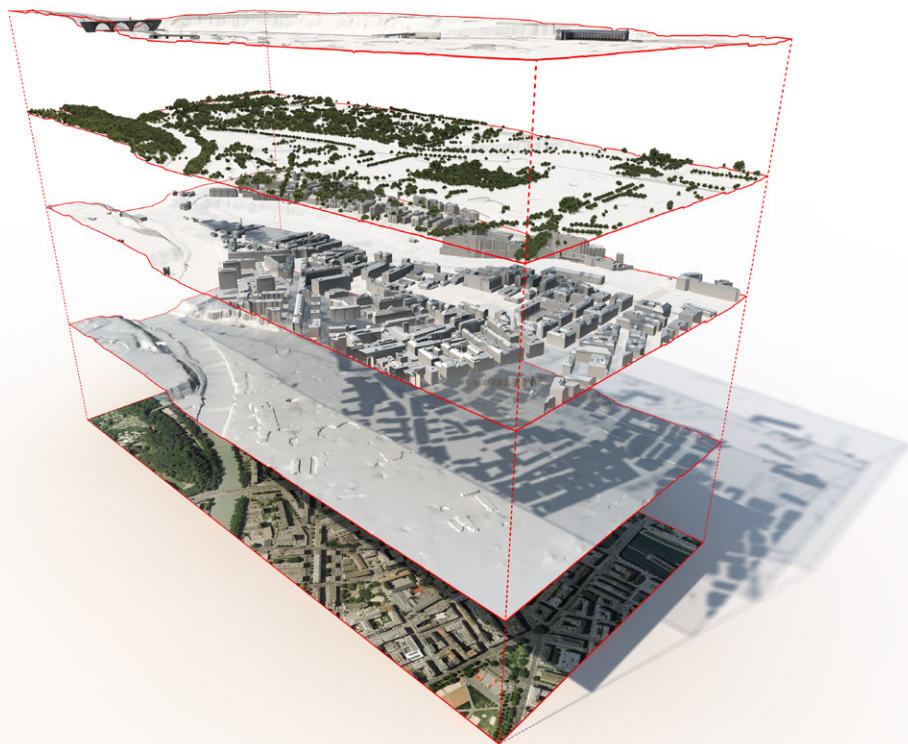
Haute école du paysage, d'ingénierie
et d'architecture de Genève



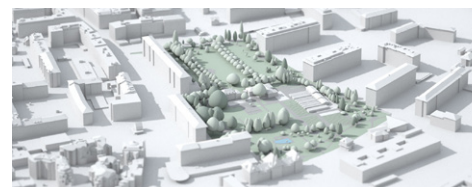
Plaine du Rhône, Valais



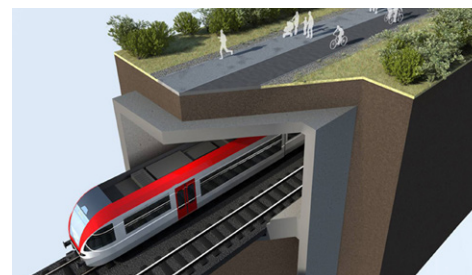
Bains des Pâquis, Genève



Décomposition du territoire, Genève



Simulation historique, parc Beaulieu, Genève



Simulation projet CEVA, Genève



Simulation projet plaine de Plainpalais, Genève

Le groupe de recherche modélisation informatique du paysage est actif aussi bien dans le monde des systèmes d'informations géographiques (SIG) que dans la représentation graphique en trois dimensions (3D).

En créant des passerelles entre le monde du SIG et le monde de la 3D, il est possible de générer rapidement et facilement des portions entières de territoire sous forme de maquette virtuelle. Avec la puissance des logiciels de 3D, on obtient des images de grande qualité graphique, tout en conservant la précision et la rigueur des données géographiques.

Après insertion d'un projet d'aménagement, ces maquettes sont utiles non seulement comme outil d'aide à la décision aussi bien pour les concepteurs d'aménagements que pour les maîtres d'ouvrage, mais ce sont également de précieux outils de communication.