

Meridies

Italia

Saraguen

Ociden

Frankreich

FORUM ALPINUM

HABITER ET PRODUIRE
DANS LES ALPES

*

BA5-MAI - AUTOMNE 2022
ATELIER BRAGHIERI
LAPIS EPFL

Gletscher ohne
Gangbahn

Oriens

Sitten

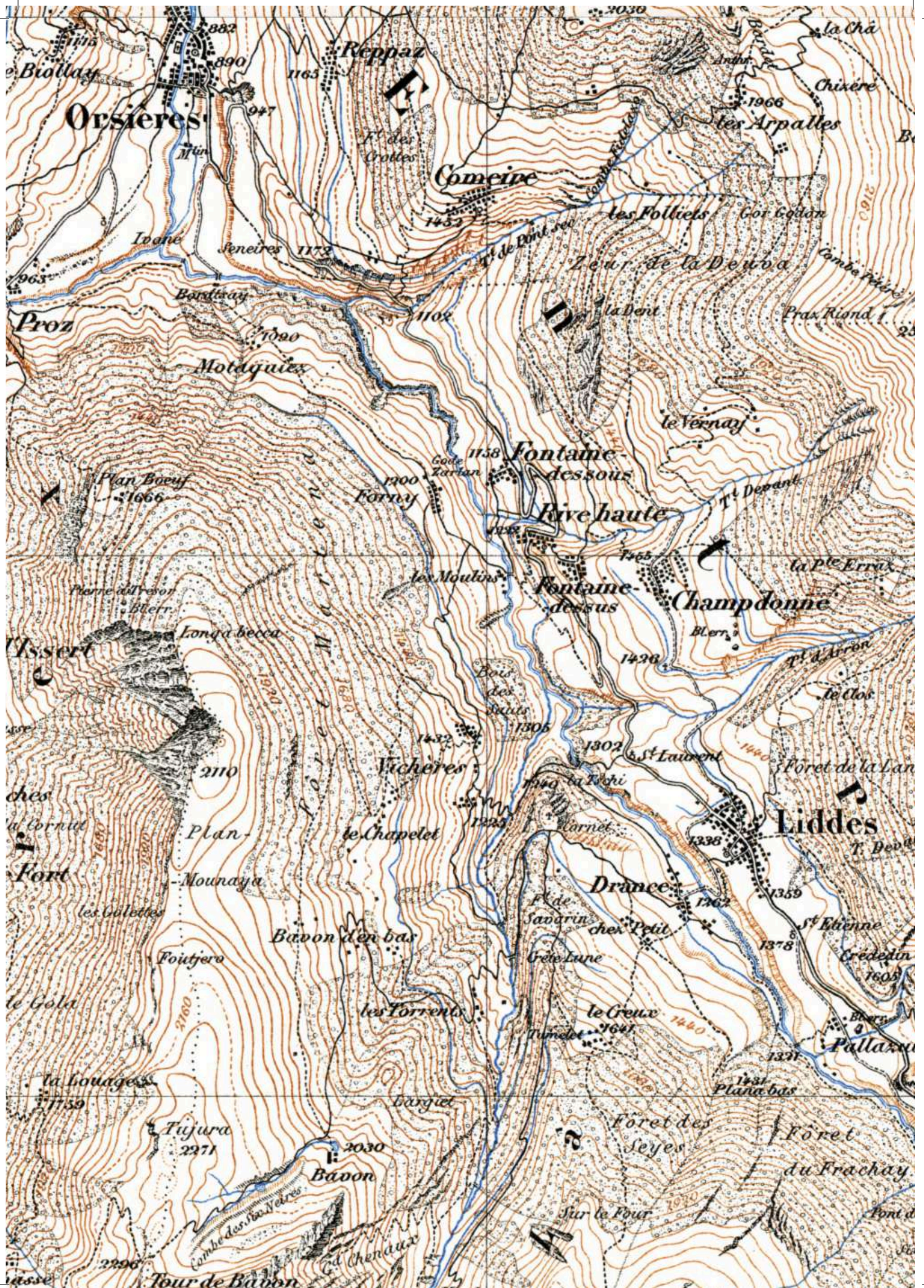


Disse Carten ist nur v  thal Antremont oder so genantzen S Bernards berg in der Republ. wallis geloge Schweizer bezirk   Italia angrenzt
A:
Closter Kirchen und Spital auf S Bernards berg ist alles nur ein Haus auch sonst keines anzutreffen, also allen vorbeij Reisenden Menschen
So oft t glich in einen tag theils geschefen theils andachts halber bis 100. 200.  fters 300 und noch mer Speis drinck und notwendige nahrung und
Hilf  ber den berg gegeben und erwiesen wird. ohne einzigen Creutzer zu bezalen, und dis schon in 777 jahr ge bt ist 200 rden.
B. wasser zw schen den felsen C. die Marckung Saul D. geweihte gr ft vor die verstorbene. von A bis D. hwo die bestalte diener
t glich wie auch oft die Religiosen selbst h nunder Kommen mit speis und drinck, auch oft die tote hinauf zu trage d nch
den schnee leib und leben in gef hr sezent E. S Petersburg das letzte d rflein am berg von disem bis S Bernards berg ist kein
menschliche Salvrung mehr anzutreffen F. Lida G. Orsieri H. S. Brandh ier I. Volage. K. Martinacht ist der gr nd am berg

Teutschland

Septentrio

die Schweitzer l nder





FORUM ALPINUM

HABITER ET PRODUIRE DANS LES ALPES

LE VAL D'ENTREMONT

ROUTE DU COL DU GRAND-SAINT-BERNARD, VALAIS

Nicola Braghieri

Vasileios Chanis, Adrien Genre, Thomas Paturet, Marion Vuachet

PROGRAMME

Territoires résistants

Habiter et produire dans les Alpes

Données et documents

TERRITOIRE

Le Val d'Entremont

Sites

Cartographie, iconographie, cartes postales, photographie

OUTILS

Relevé photographique

Représentation réaliste

Expression matérielle

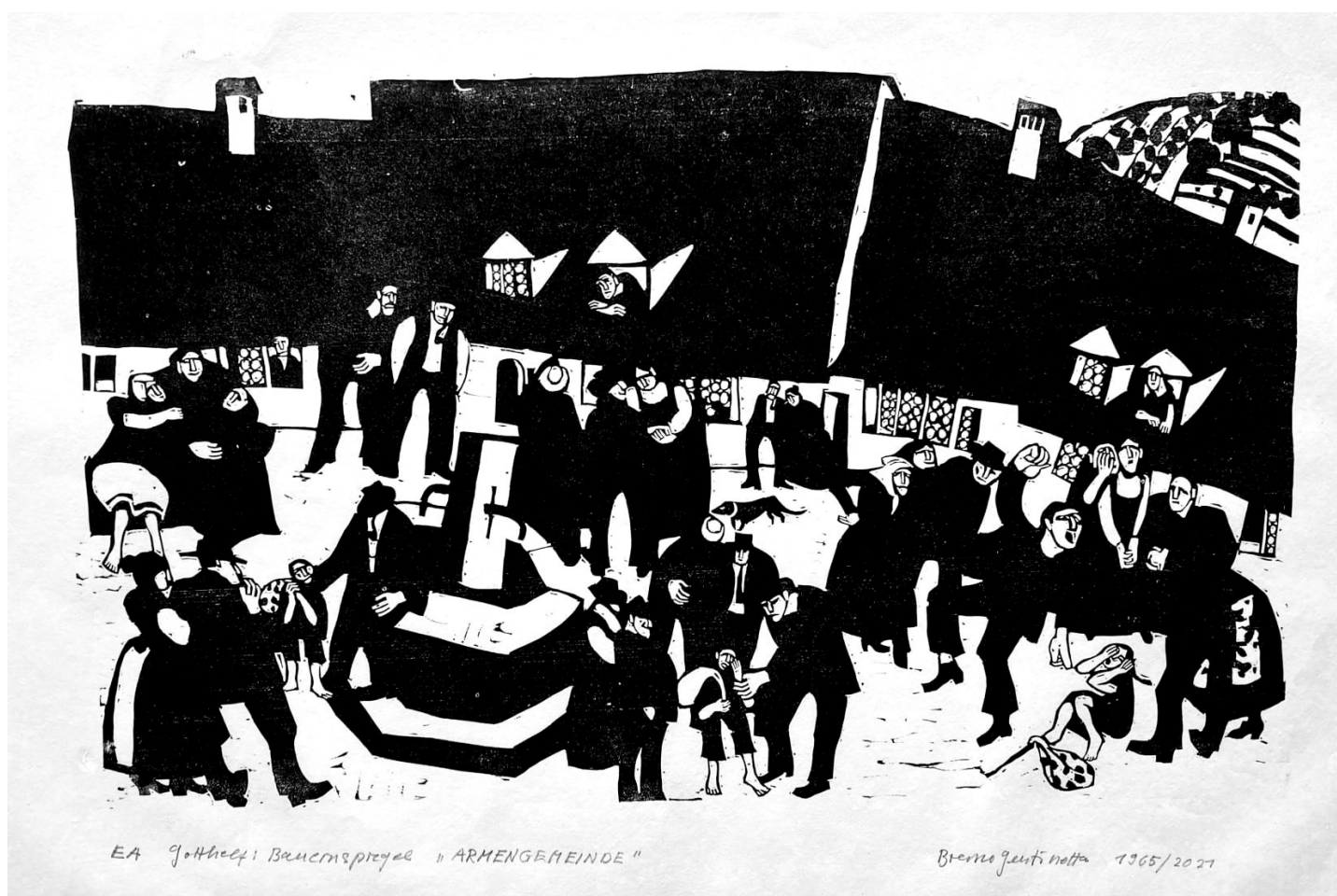


vue de Bourg-St-Pierre,
médiathèque du Valais, Martigny

TERRITOIRES RÉSISTANTS

L'atelier a pour objectif l'expérimentation d'une stratégie sensible et durable dans des territoires de par leur nature résistante à toute intervention extérieure. Le projet architectural est ici envisagé comme un outil de lecture du territoire dans ses formes culturelles et matérielles, et comme un outil opérationnel par lequel l'architecture peut affirmer une vision politique et intellectuelle de l'état actuel des choses et influencer de manière critique la dynamique de transformation en cours. L'atelier cherche ainsi à appeler plusieurs thématiques contextualisées dans l'arc alpin: identité, mobilité, tourisme, tradition et innovation, culture et nature.

Intervenir dans le territoire alpin implique nécessairement la résonance de différents paramètres: conscience du patrimoine bâti, naturel et culturel, précision constructive et économie de ressources. Le semestre interroge cette condition alpine au travers d'un contexte paysager et construit, le Val d'Entremont sur la route du col du Grand-Saint-Bernard en Valais, et d'un programme choral de bâtiments regroupant des activités productives et artisanales et de l'habitat.



Bruno Gentinetta, *Bauernspiegel*
Armengemeinde, 1965/2021,
 xylogravure

PROGRAMME

HABITER ET PRODUIRE DANS LES ALPES

Le programme propose la mise en place d'une dynamique sociale et économique viable pour le territoire de montagne et s'articule ainsi autour d'une proposition : produire et habiter dans une vallée alpine. À l'échelle de l'atelier, les étudiant.e.s développeront différents bâtiments regroupant des activités productives et artisanales propres à l'environnement rural (fromagerie, fumoir, menuiserie, distillerie, apiculture, tissage, mécanicien...). Le logement de l'artisan est également partie prenante du programme et sera conçu à l'intérieur de la parcelle.

L'ensemble choral constituera un *Forum Alpinum*, comme postulat de synergies pour le territoire objet d'étude. L'atelier s'inscrit dans une stratégie d'ensemble de construction d'équipements pour de nouvelles microéconomies locales, pour l'agriculture et le tourisme durable, afin de soutenir et d'encourager le processus de réinstallation et de renaissance d'une vallée des Alpes aux travers des fabriques proposées.

DONNÉES

- Atelier, laboratoire ou halle de travail
- Magasin, dépôt ou écurie
- Espace de vente au public
- Bureau, vestiaire et toilette
- Locaux techniques et d'entretien
- Garages
- Appartement de l'artisan
- Studios pour séjours saisonniers

Élevage (bovins, moutons, chèvres, porcs, poules... chiens)

Apiculture

Fromagerie, Boucherie, Charcuterie

Boulangerie, Pâtisserie

Séchoir, Distillerie, Conserverie, Brasserie

Scierie, Charpenterie, Menuiserie, Ébénisterie

Imprimerie

Bourrellerie

Atelier de tissage, Fabrique de skis et de luges

Atelier mécanique

PROGRAMME

DOCUMENTS

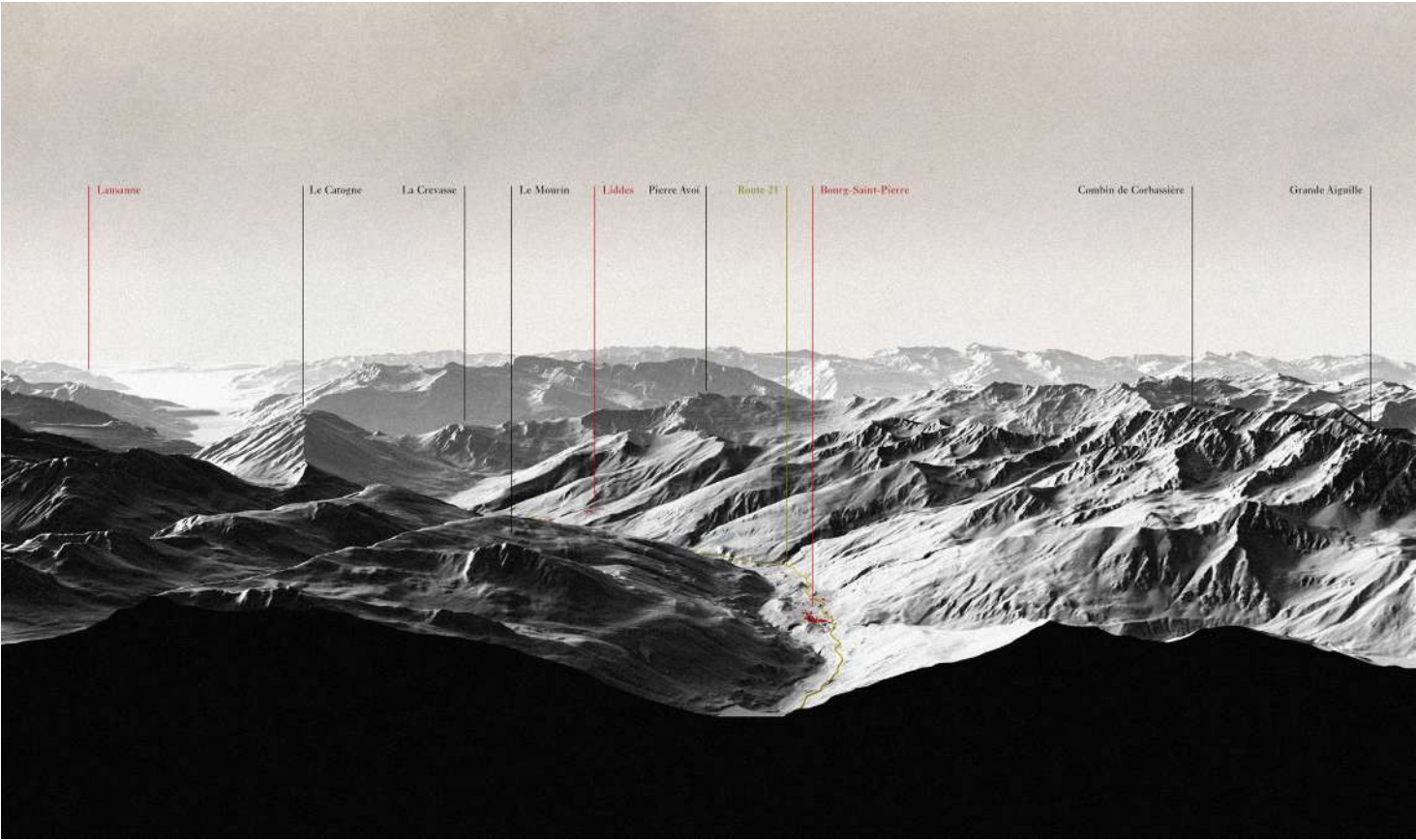
- plan de situation sur le plan donné
- maquette d'insertion du projet à l'échelle territoriale
- plans des niveaux du bâtiment
- coupes et façades
- maquette du bâtiment dans son contexte
- perspectives et photomontages
- maquette détaillée de la façade
- emballage et/ou étiquette d'un produit
- relation descriptive, croquis et schémas explicatifs

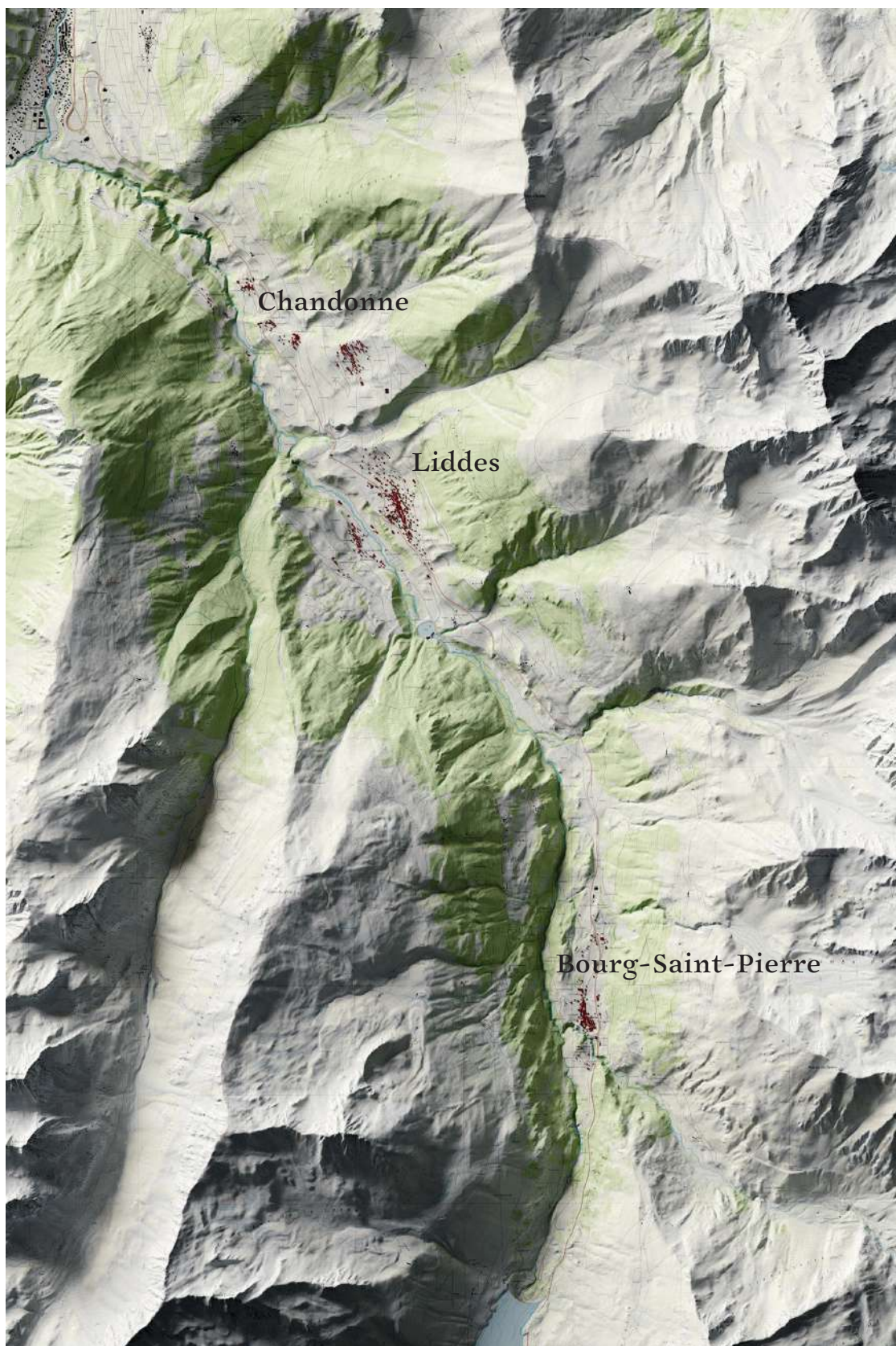
La cohérence et la qualité du travail exécuté durant le semestre seront évaluées relativement à la synthèse présentée lors de la critique finale. Il n'est pas exigé de partager les opinions du corps enseignant, mais d'être capable d'évaluer chaque question à travers des arguments constructifs, essentiels à l'évaluation finale. Les projets seront évalués en fonction de leur cohérence constructive, de leur contenu culturel, de l'utilisation équilibrée des ressources intellectuelles et matérielles et de la clarté de leur représentation.



TERRITOIRE

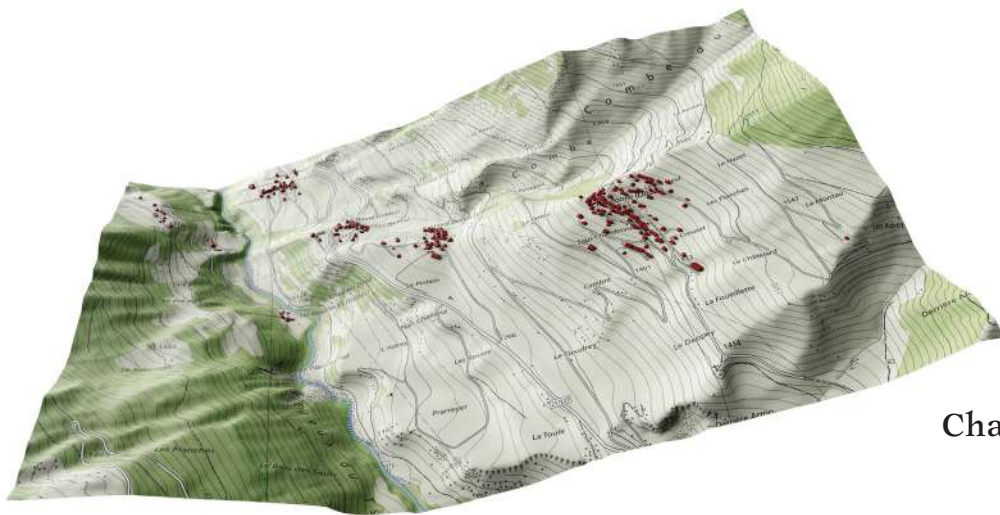
LE VAL D'ENTREMONT





TERRITOIRE

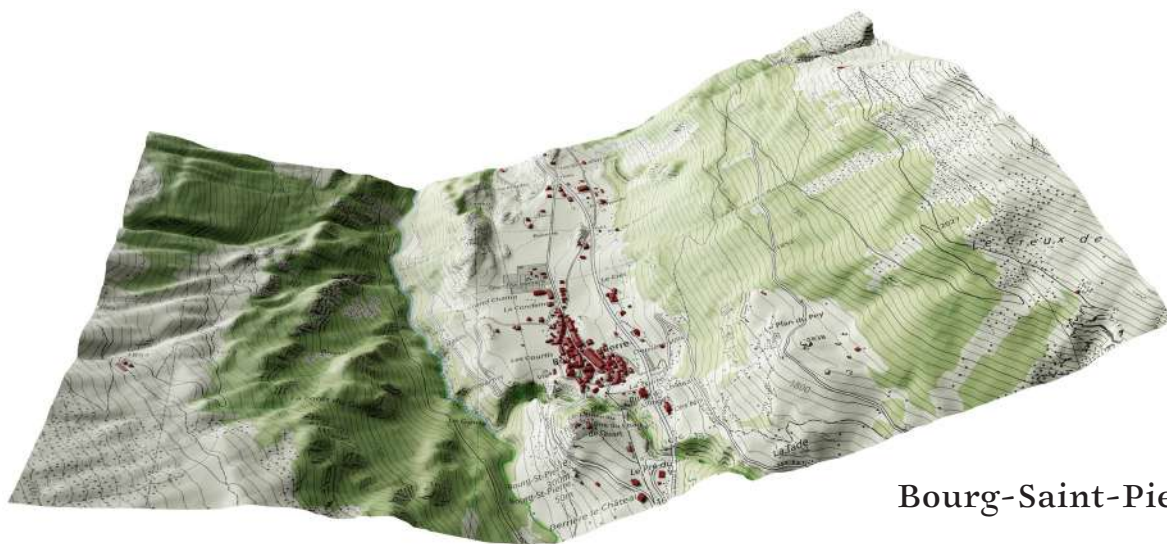
SITES



Chandonne



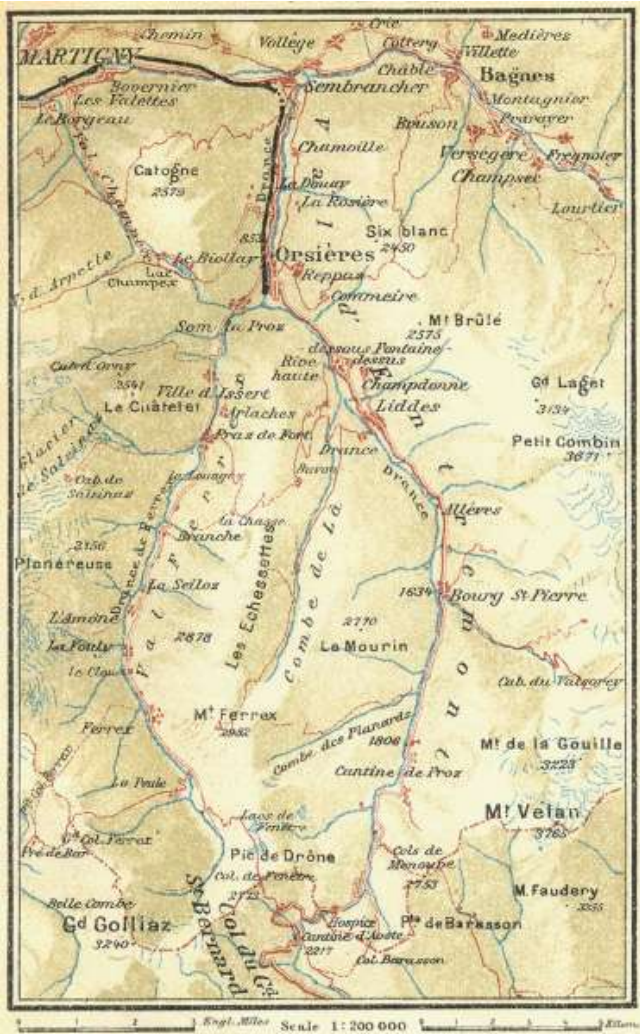
Liddes



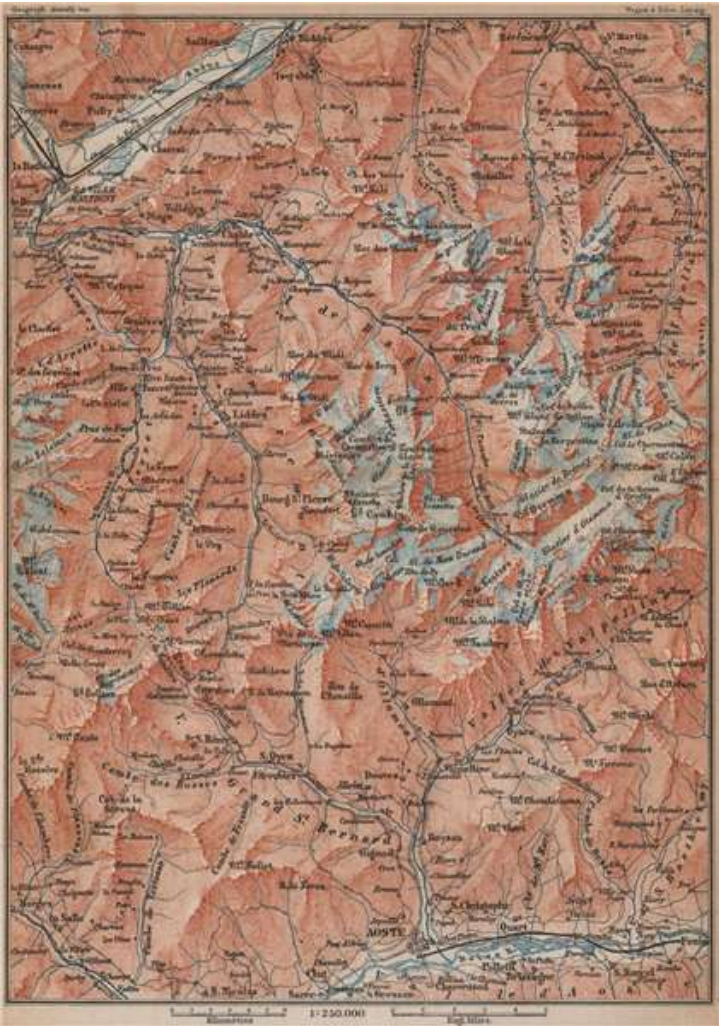
Bourg-Saint-Pierre

TERRITOIRE

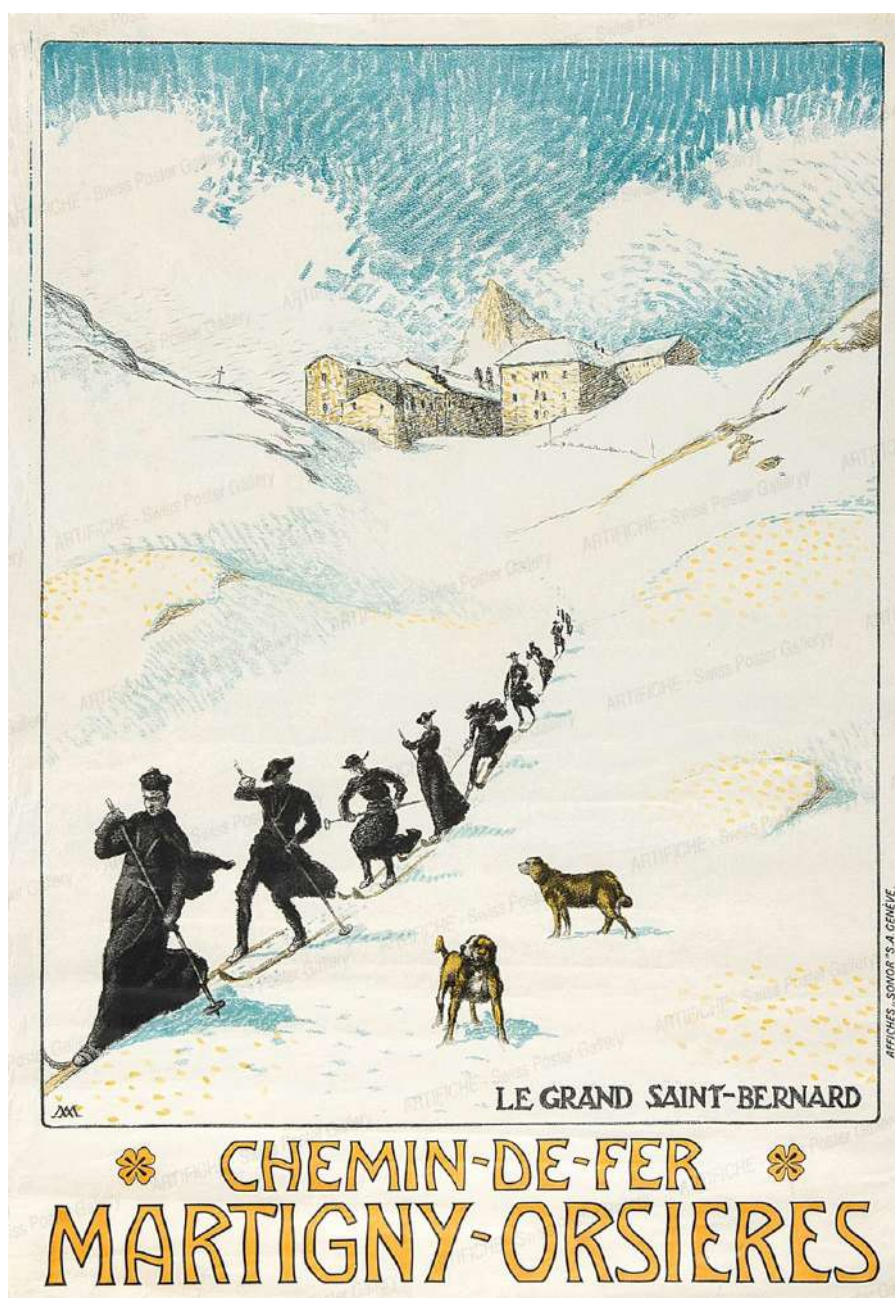
CARTOGRAPHIE



Blue guides, *Great St. Bernard*, Muirhead, James, Findlay & Russell, 1923



Baedeker, *Environs of the Great St Bernard*, from Martigny to Aosta, 1889



Albert Jacques Marc Muret,
Martigny-Orsières Railway –
Great St-Bernard, 1916

TERRITOIRE

ICONOGRAPHIE



Édouard Castres, *Bonaparte à l'Hospice du Grand St-Bernard le 20 mai 1800*, vers 1895, Musée militaire vaudois, Morges



*Inn where Napoleon stopped,
Bourg St- Pierre ... Underwood &
Underwood, 1901*

TERRITOIRE

CARTES POSTALES



*L'Hospice du Grand St-Bernard et
le Mont Velan, William England,
1850-1880*



Val d'Entremont, médiathèque du
Valais, Martigny



Vue de Liddes, 1987, médiathèque
du Valais, Martigny



Vue de Fontaine-Dessous, 1973,
médiathèque du Valais, Martigny



Vue de Fontaine-Dessous, 1920,
médiathèque du Valais, Martigny



Le Poizat-Lalleyriat, *Relais des Sapins*, Nelly Monnier et Eric Tabuchi

RELEVÉ PHOTOGRAPHIQUE

La compréhension d'un espace paysager et construit, de ses différentes qualités spatiales et de leurs interactions est amorcé par un travail de relevé photographique.

L'atelier est introduit par un workshop d'observation et de documentation photographique guidé par les artistes Nelly Monnier et Eric Tabuchi dont le travail s'articule autour des notions de territoire, de mémoire et d'identité et qui développent depuis plusieurs années une encyclopédie photographique du bâti et des paysages vernaculaires français.

Au travers du workshop les étudiant.e.s seront à même de documenter une «région naturelle» par l'outil photographique, permettant de décrire l'architecture dans sa relation avec le paysage construit.

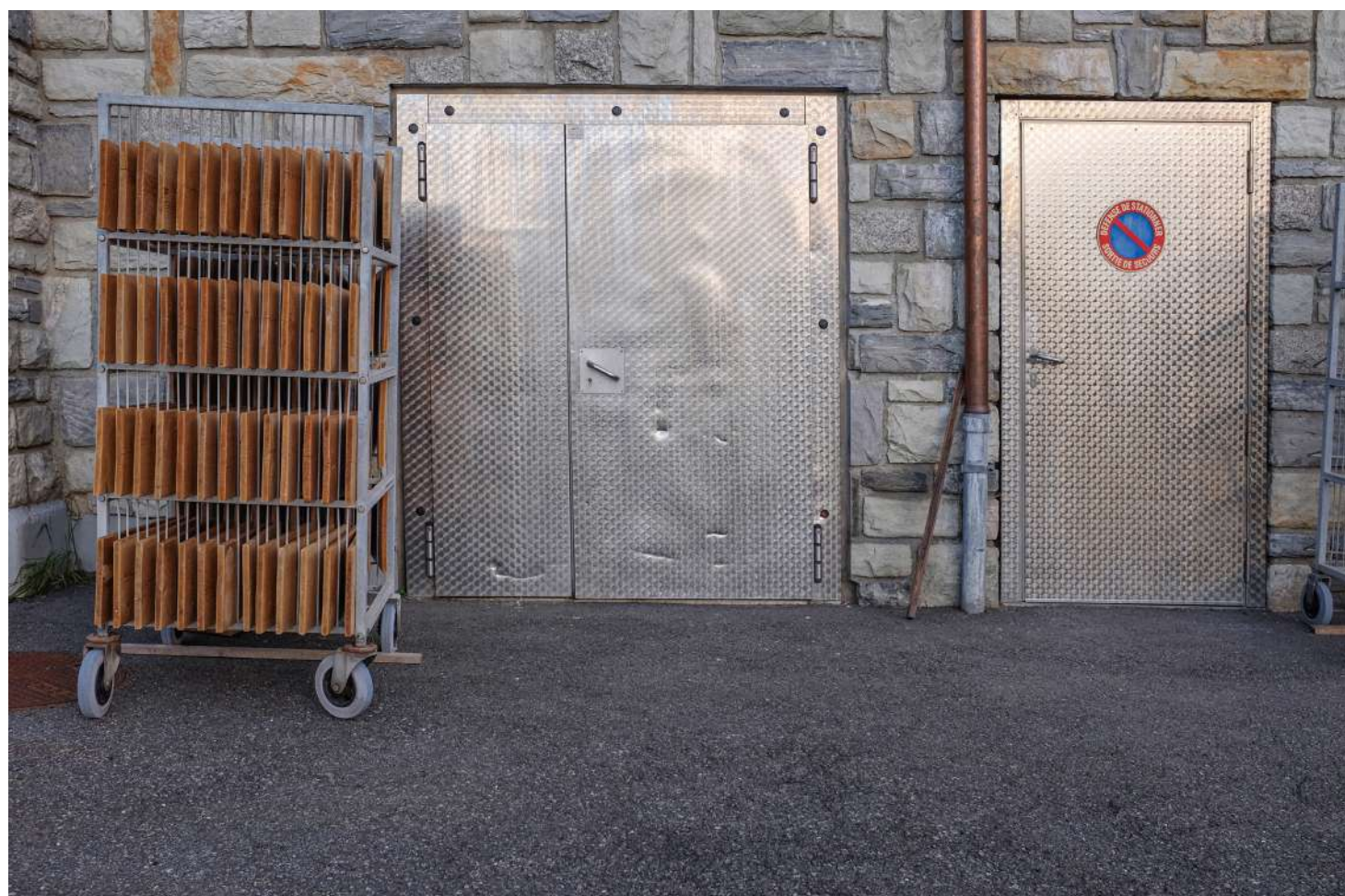


Andreas Leonard Roller,
*Landscape with a Bridge and
Castle*, 1843 Tretyakov State
Gallery Moscow

REPRÉSENTATION RÉALISTE

La figuration sera partie prenante du principe pédagogique de l'atelier, considérée comme une méthode opérationnelle de la conception architecturale, comme un outil de «représentation» de l'idée. La production d'image assumera le rôle de processus et de méthode de composition, et contribuera à la définition du caractère de l'architecture.

L'image sera caractérisée par un rendu clair et méticuleux des détails capable de produire, par réaction, un effet réaliste-aliénant. La structure du cours permettra aux étudiant.e.s d'être guidé.e.s dans la construction d'image.



Laiterie, Liddes, juillet 2022

OUTILS

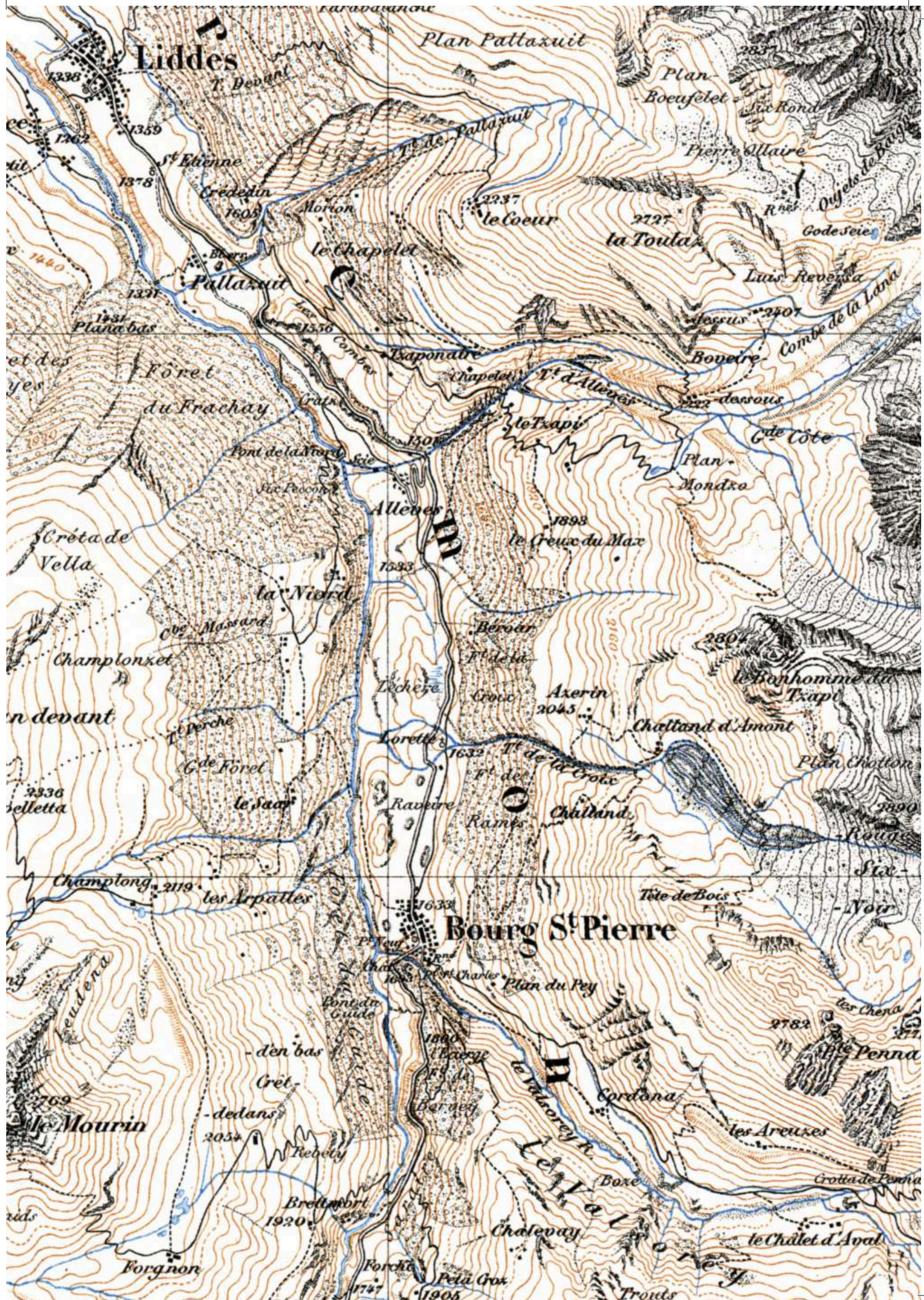
EXPRESSION MATÉRIELLE

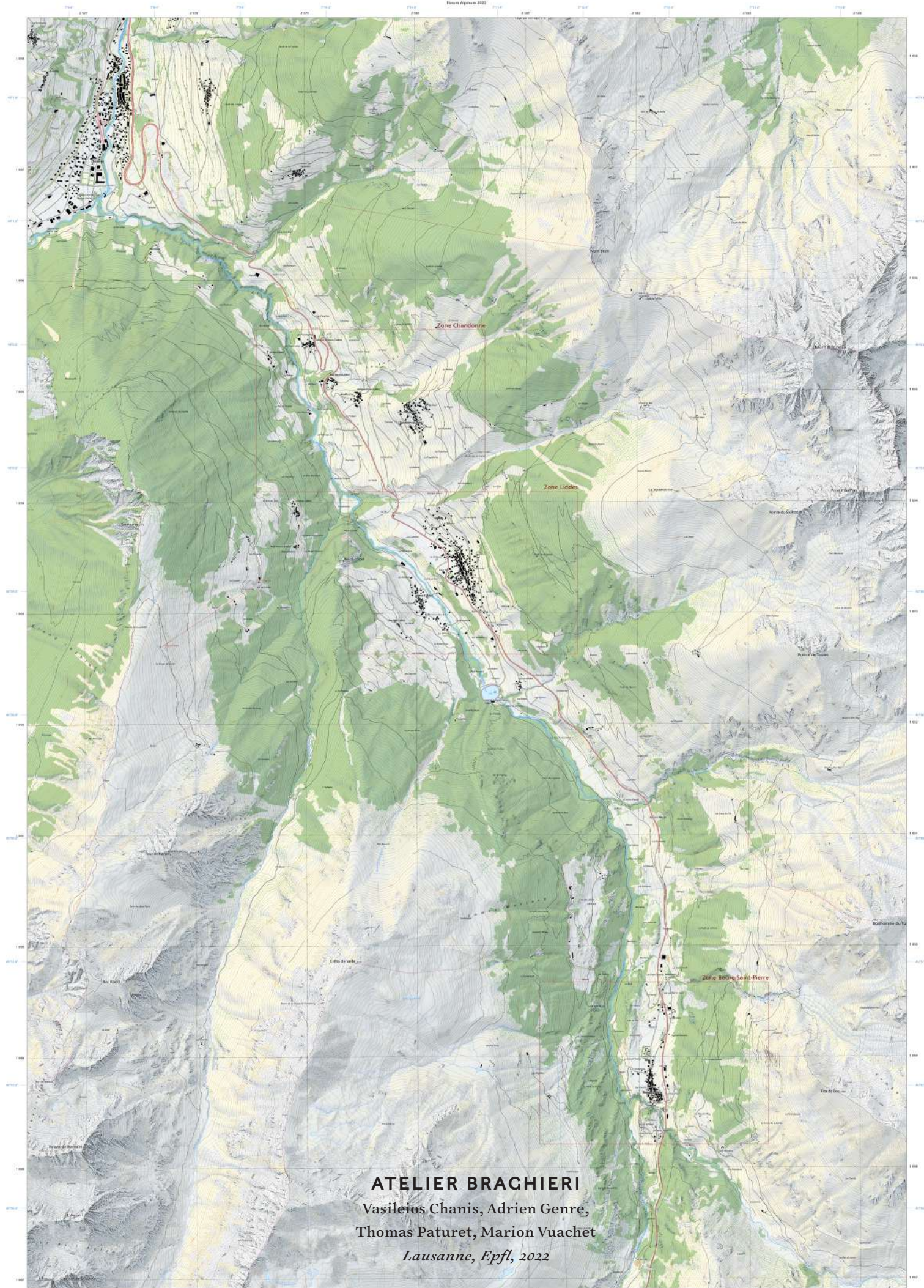
L'expression matérielle du projet sera vérifiée par la réalisation d'une maquette d'un détail constructif à l'échelle 1:10 d'une section du bâtiment.

Les étudiant.e.s pourront ainsi faire l'expérience de la mise en scène réaliste et du rituel physique de la construction, permettant de définir la relation entre espace architectural et forme bâtie et de mesurer l'exactitude constructive et la pertinence des matériaux.



Piscine chauffée,
Bourg-Saint-Pierre, mars 2022





ATELIER BRACHIERI
 Vasileios Chanis, Adrien Genre,
 Thomas Paturet, Marion Vuachet
Lausanne, Epfl, 2022