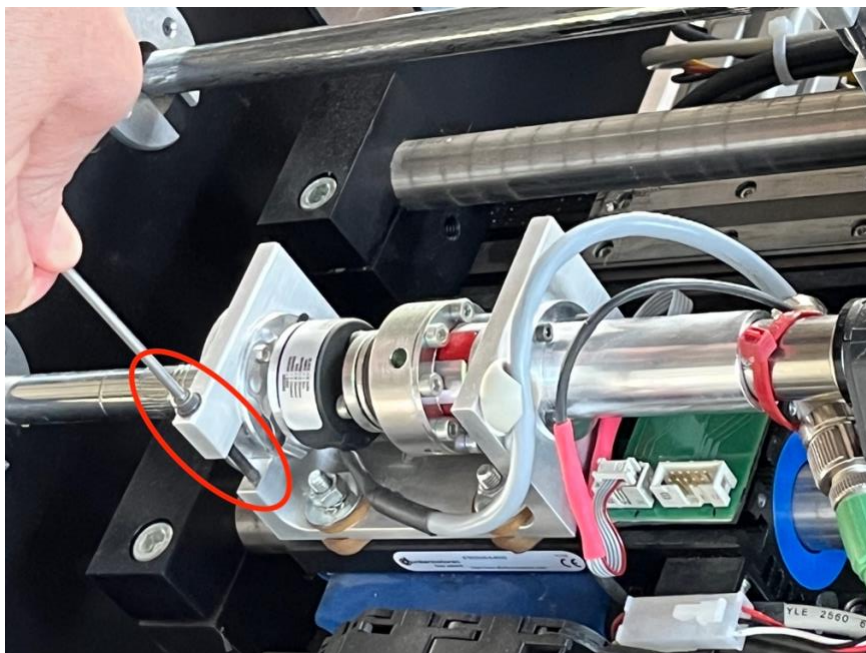
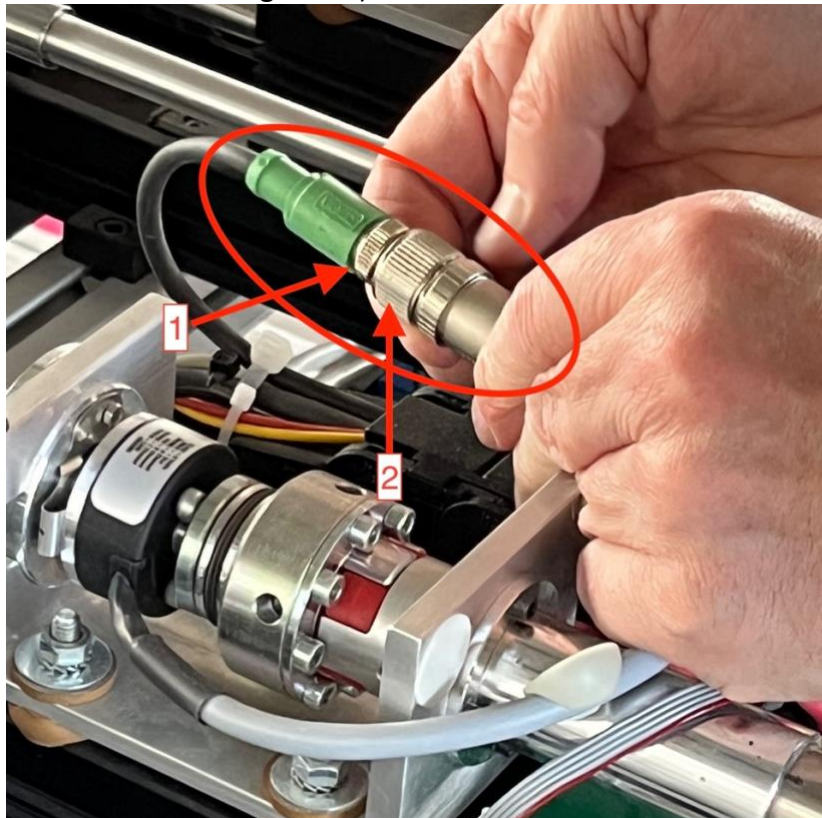


Mode d'emploi de démontage du Babyfoot pour le déplacer

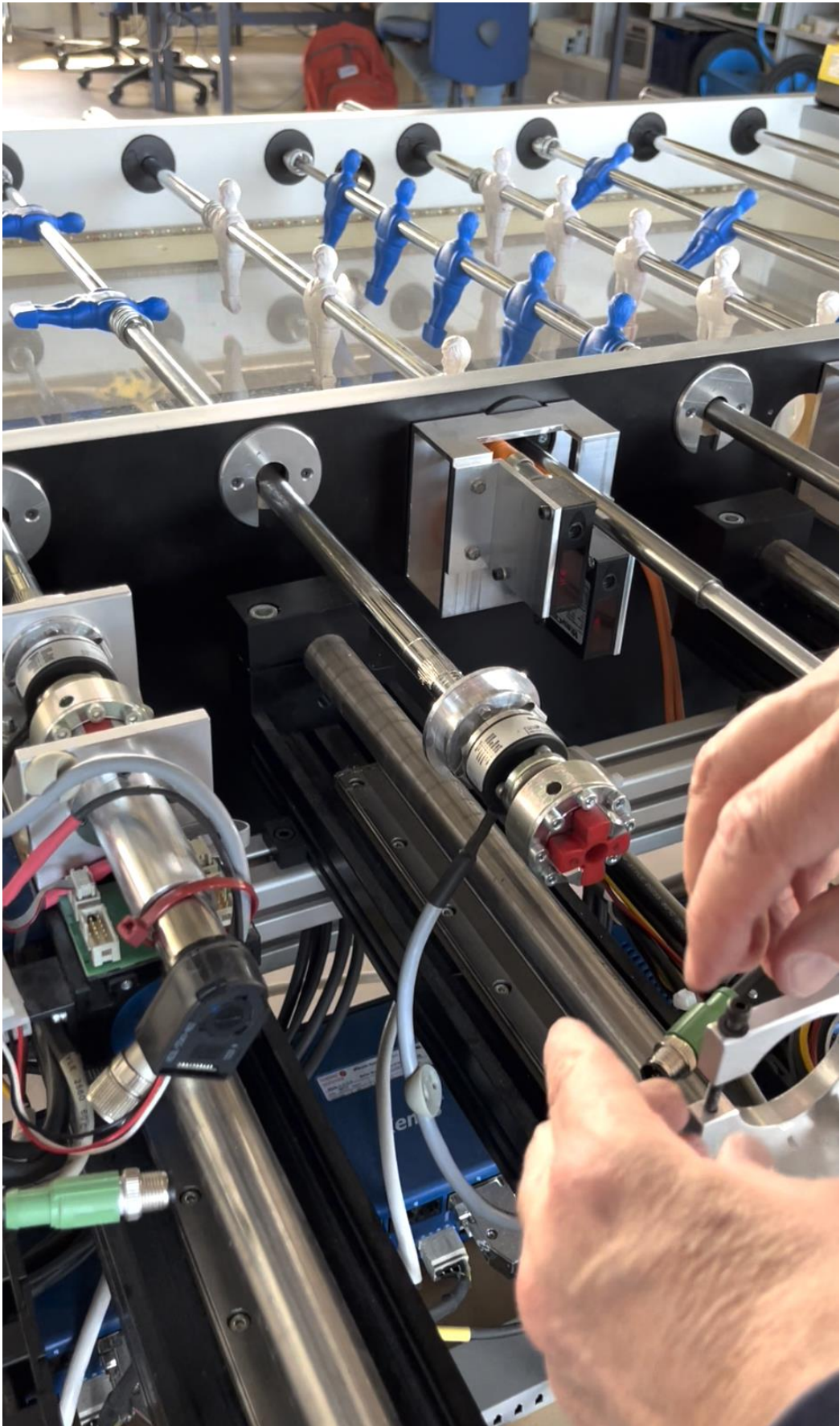
1. Dévisser les vis noires pour désolidariser les moteurs des barres (à l'aide d'une clé de 3)



2. Débrancher les câbles d'alimentation des moteurs (pour dévisser, faire tourner la bague n°1 en maintenant la bague n°2).



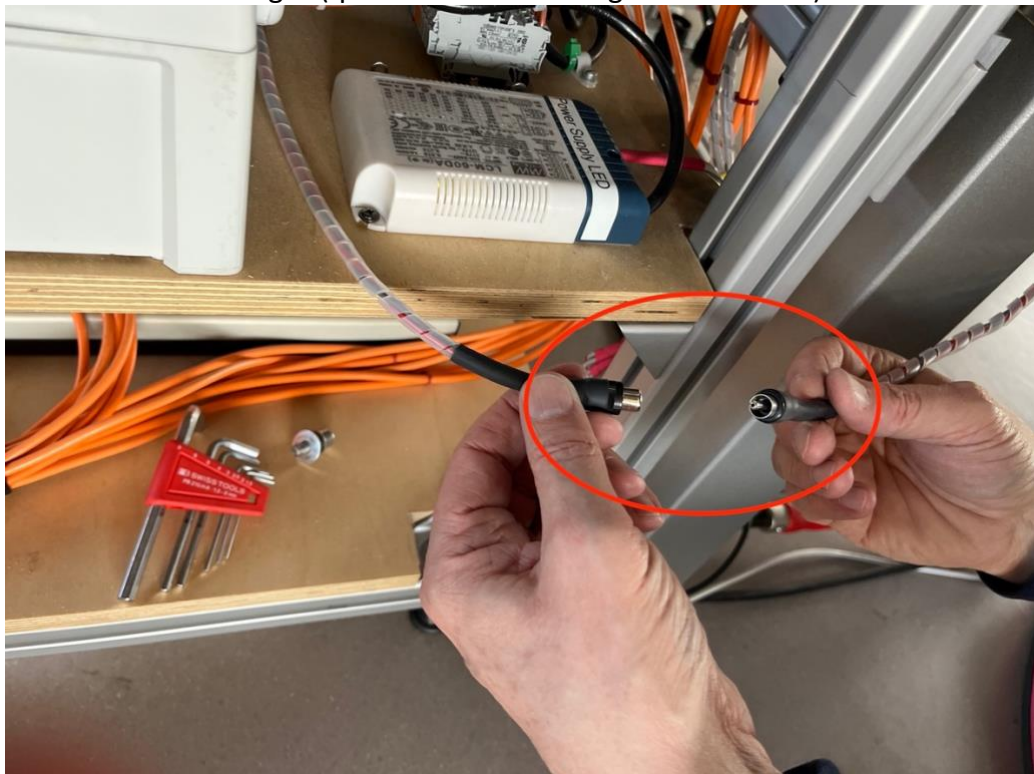
3. Désolidariser les moteurs de la barre des joueurs.



4. Dévisser la structure (à l'aide du clé de 6)



5. Débrancher les LED rouges (qui servent au calibrage de la caméra)



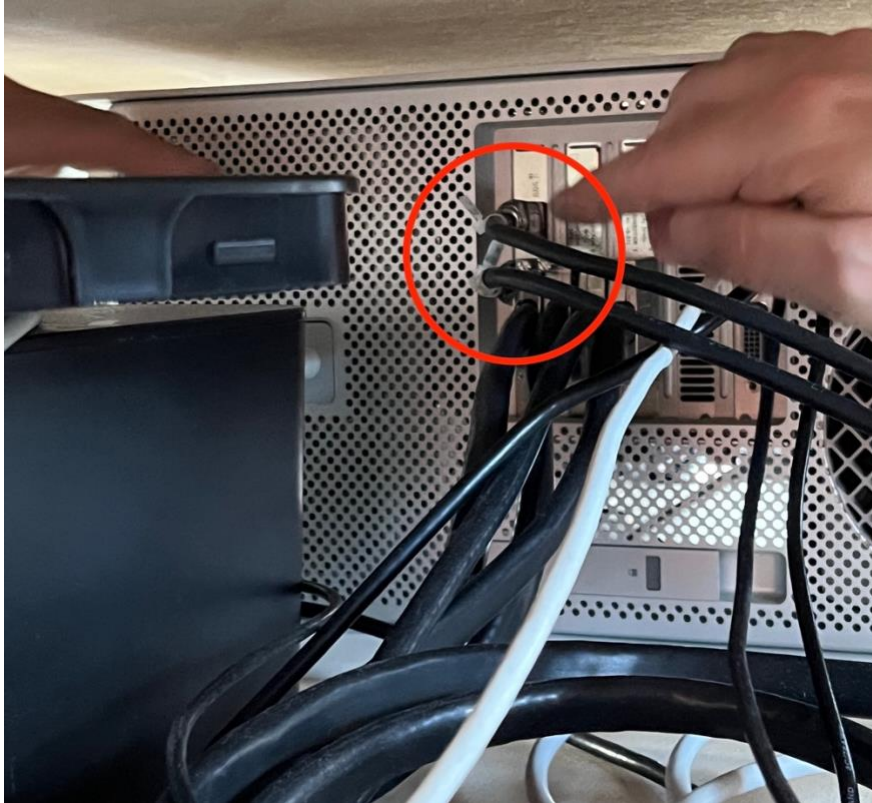
6. Débrancher les LED blanche (qui font le tour du terrain)



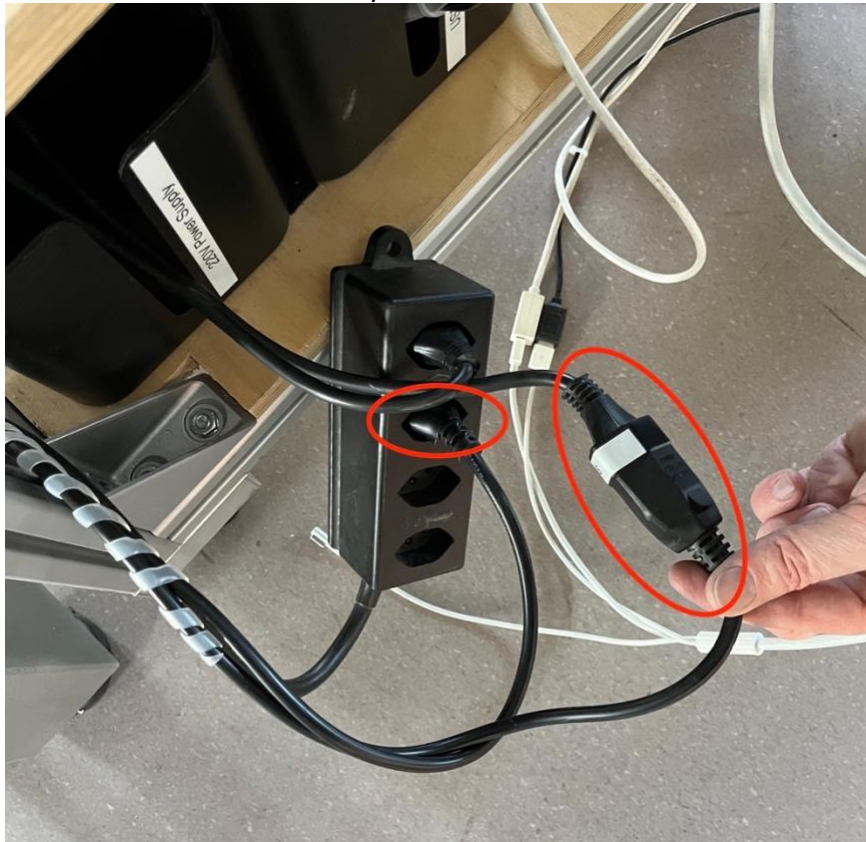
7. Débrancher les lasers



8. Débrancher les caméras



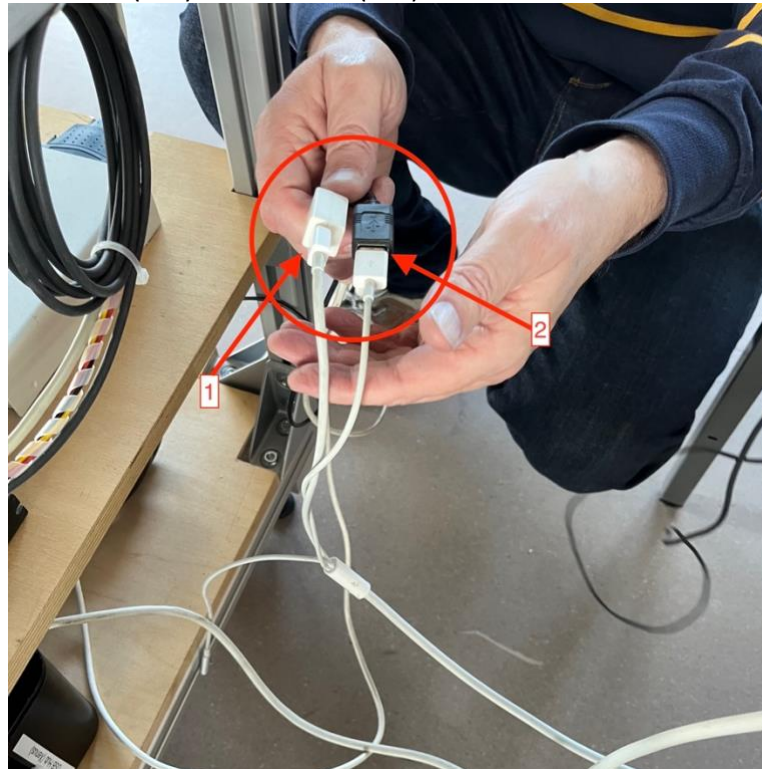
9. Débrancher l'alimentation du babyfoot



10. Débrancher l'alimentation de l'écran



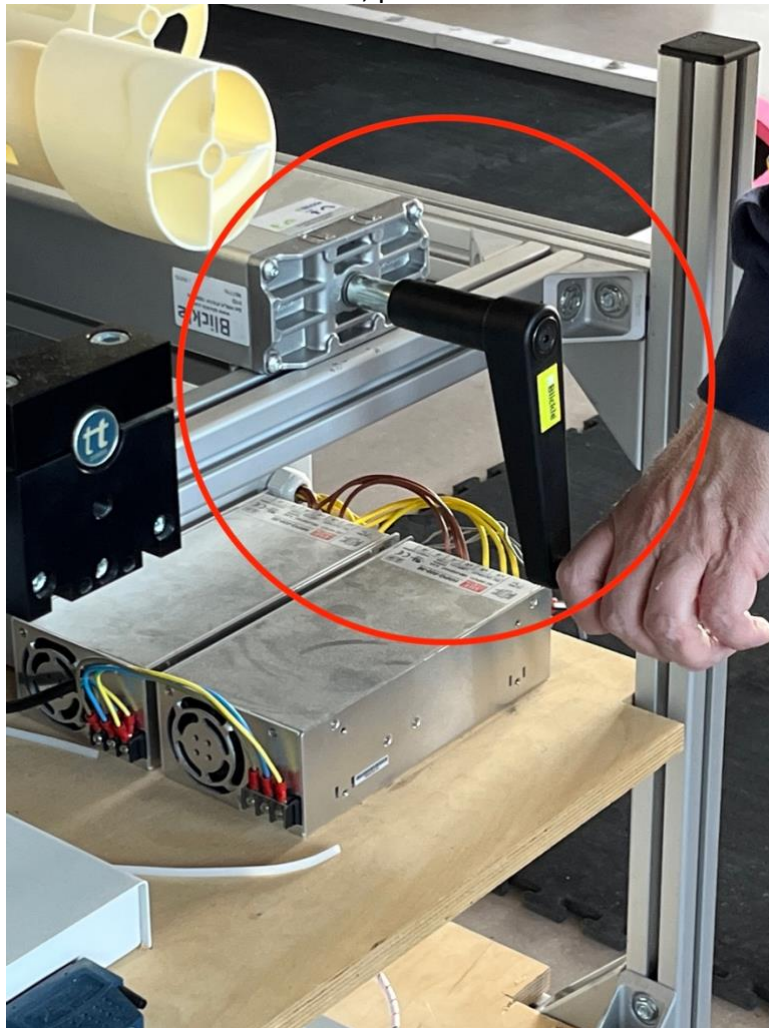
11. Débrancher la souris (n°1) et le clavier (n°2)



12. Débrancher le câble réseau



13. Remettre la structure sur ses 4 roues, pour cela tourner la manivelle



Pour fonctionner correctement, la hauteur de la structure doit être de 13.5 cm.



Rédigé le 28 mars 2023 par Antoine Mauriac et Guillaume Keusch