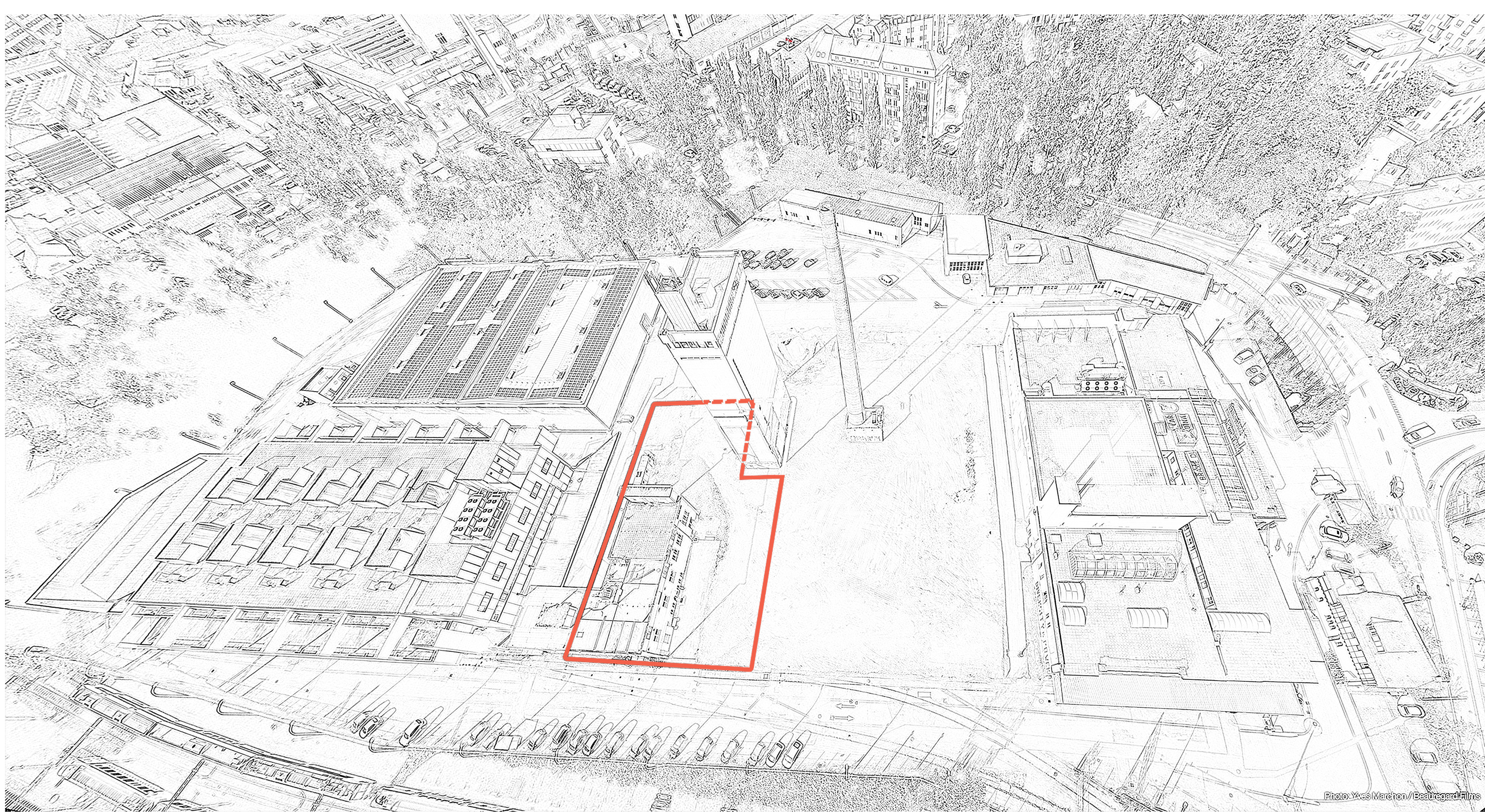


EXPOSITION DES PROJETS

BÂTIMENT DU SMART LIVING LAB

MANDAT D'ÉTUDES PARALLÈLES (MEP)



MANDAT D'ÉTUDES PARALLÈLES (MEP) COLLABORATIF

Pour répondre à la stratégie énergétique 2050 de la Suisse, un cahier des charges très exigeant a été élaboré sur la base des 4 années de recherche menées principalement par le groupe Building2050. Le Smart Living Lab et Bluefactory Fribourg-Freiburg SA, ont mis en place une procédure innovante et unique: un mandat d'études parallèles (MEP) collaboratif, pour l'intégrer à l'avant-projet de son nouveau bâtiment, qui se veut expérimental, pionnier dans l'utilisation efficace des ressources et qui respecte les objectifs de la Société à 2000W.

4 GROUPES PLURIDISCIPLINAIRES

HOP



Behnisch Architekten
Drees & Sommer Schweiz AG
ZPF Ingenieure AG

SYNAPSE



Itten + Brechbühl SA
CSD Ingénieurs SA

BALANCE



Baumschlager Eberle Architekten AG
Dr. Lüchinger + Meyer Bauingenieure AG
Lauber IWISA AG
B+S AG

CAMPANILE



estudioHerreros SLP
Dr Schwartz Consulting AG
Transplan Technik-Bauplanung GmbH
Transsolar Energietechnik GmbH
xmade GmbH

COLLÈGE D'EXPERTS

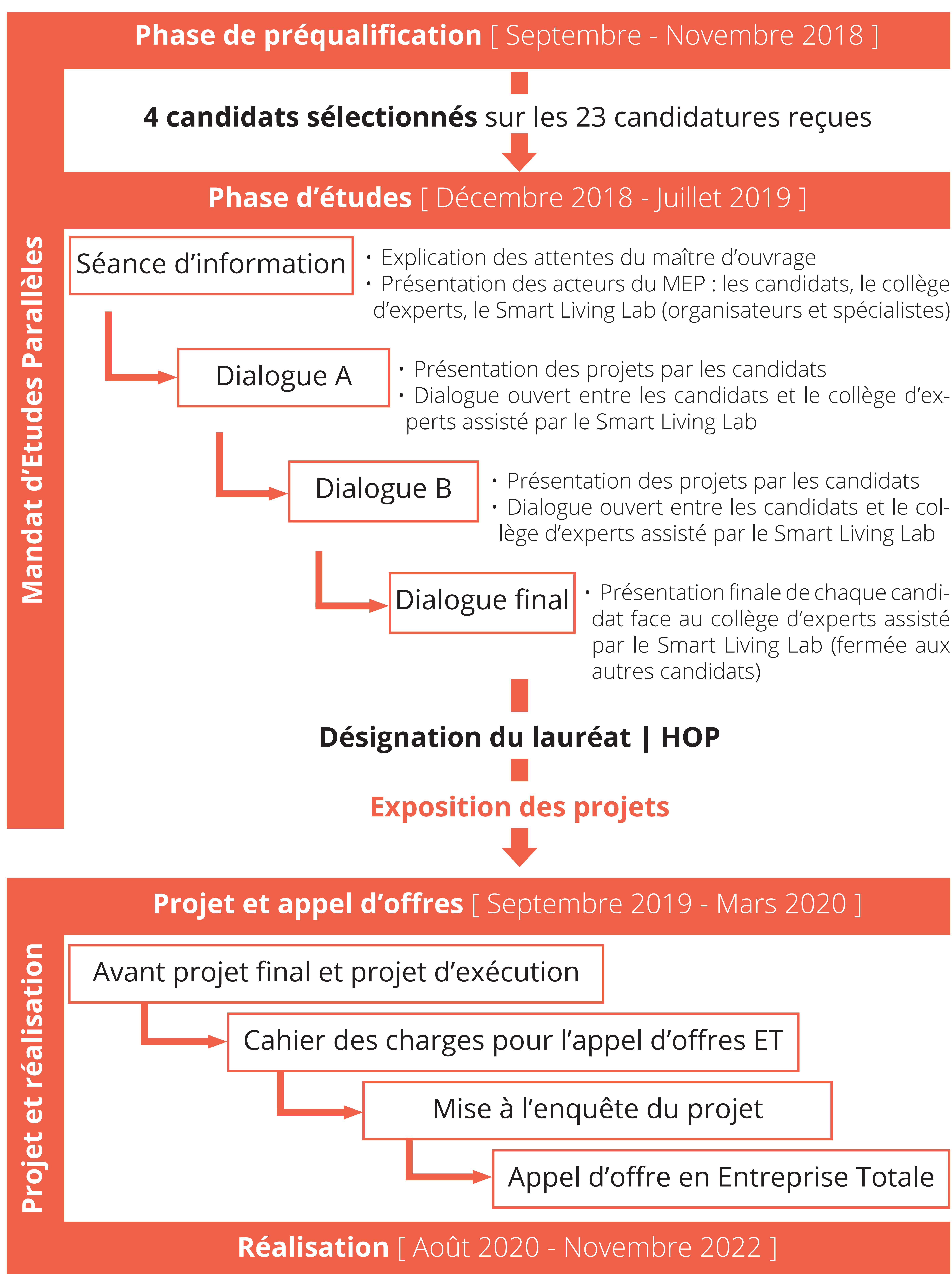
Marilyne Andersen EPFL	Pierre Gerster EPFL
Jean-Nicolas Aebischer HEIA-FR	Urs Grossenbacher Pronoó
Olivier Allaman Canton Fribourg	Laurent Guidetti Tribu
Hanspeter Bürgi Bürgi Schärer	Philippe Jemmely blueFACTORY
Olivier Curty Canton Fribourg	Romain Kilchherr Perenzia
Odile Duchenne Actineo	Jeannette Kuo Karamuk*Kuo
Clark Elliott Workplace Strategist	Etienne Marclay EPFL
Flourentzos Flourentzou ESTIA	Emmanuel Rey EPFL
Dominique Gauzin-Müller ENSA	

SPÉCIALISTES ORGANISATEURS

Sergi Aguacil Building2050 EPFL	Elvio Alloï DII EPFL
Justine Roman Building2050 EPFL	Delphine Bläuer DII EPFL
Thomas Jusselme Building2050 EPFL	Anne-Claude Cosandey Les ateliers C
Florinel Radu TRANSFORM HEIA-FR	Vanda Costa Building2050 EPFL
Jean-Philippe Bacher ENERGY HEIA-FR	Claude-Alain Jacot UTFR EPFL

DÉROULEMENT DU PROCESSUS MEP

Suite à une phase de préqualification des candidats, 4 groupes pluridisciplinaires ont été retenus pour réaliser la phase d'études du MEP. Cette phase a été introduite par une séance d'information et marquée par 3 phases d'analyse et d'élaboration : 2 dialogues intermédiaires, particulièrement innovants sur le plan de la collaboration, et un dialogue final. Le collège d'experts a ensuite désigné le lauréat final en juillet 2019. Le projet se poursuit avec l'étude détaillée et l'appel d'offres en entreprise totale (ET) pour une livraison du bâtiment prévue à l'automne 2022.



DÉMARCHE COLLABORATIVE

Le mandat d'études parallèles se caractérise par son ouverture à l'échange. Les dialogues intermédiaires A et B avaient pour objectif une interaction entre tous les participants (candidats, collège d'experts, utilisateurs et chercheurs/spécialistes du Smart Living Lab), permettant un partage des approches, idées et solutions entre candidats et une possibilité d'évolution des projets au cours du processus. En mettant l'accent sur une démarche collaborative favorable aux interactions fertiles, le processus se veut à l'image du futur bâtiment : intégratif et catalyseur de progrès.

