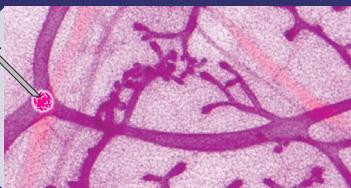


Le développement du cancer du sein et ses réponses aux thérapies personnalisées

Une étude menée avec la collaboration précieuse de patientes volontaires

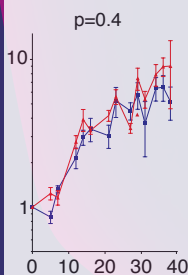
Après avoir reçu des cellules tumorales de différents hôpitaux, nous pouvons les implanter dans leur milieu d'origine, les canaux galactophores, et ainsi mieux étudier leur développement ainsi que leur réponse à différents traitements.



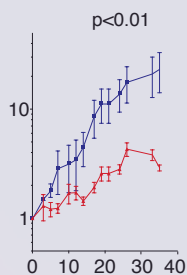
Sur le graphique ci-contre, on peut voir en bleu le développement de cellules non-traitées et leur réaction à un traitement spécifique en rouge.

Pour la patiente 7, on constate par exemple que le traitement est inefficace alors que pour la patiente 8, il réduit de manière significative la multiplication des cellules tumorales.

Patient 7, lobular HER2⁺



Patient 8, NST



Participez à notre étude !

Réalisée conjointement par les médecins du CHUV et du Réseau Lausannois du Sein, ainsi que par les équipes du laboratoire de recherche du Prof. Cathrin Brisken à l'EPFL, cette étude vise à mieux comprendre le développement du cancer du sein pour mieux prévenir cette maladie et mieux la traiter.

Le cancer du sein, qui touche une femme sur huit, est une maladie complexe. Chaque cas est unique et évolue de façon différente. Il est donc important d'évaluer la réponse des cellules tumorales aux différents traitements existants afin d'adopter une stratégie thérapeutique adaptée et ainsi limiter les risques de rechute et le surtraitement.

Afin d'étudier cette maladie complexe, du matériel biologique issu d'interventions chirurgicales de différentes patientes est donc nécessaire, et c'est là que vous pouvez contribuer de façon cruciale à faire avancer la recherche et ce, sans aucune incidence sur votre traitement et en toute discrétion, les données étant anonymisées et codées. Vous pourrez bien entendu revenir sur votre consentement à tout moment, sans avoir à fournir une quelconque justification, ce qui entraînera la destruction immédiate de vos échantillons.

Pour en savoir plus, contactez votre médecin.

Pour plus d'informations :
<http://www.chuv.ch/centredusein>
<http://www.rlds.ch>

http://brisken-lab.epfl.ch/public_et_patientes

