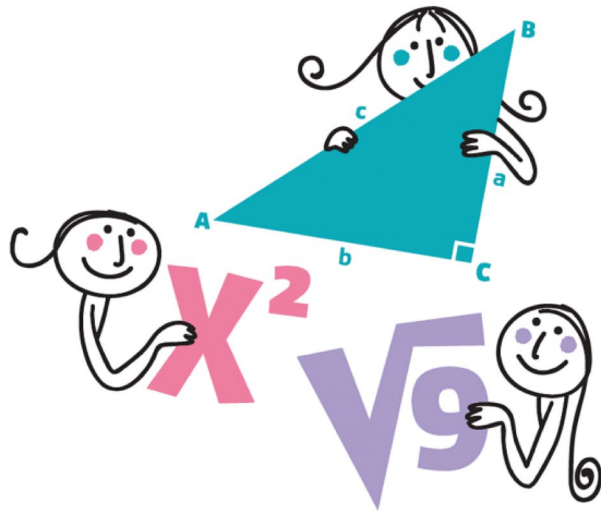


## MATHEUREUSES LES MATHS, ÇA M'INTÉRESSE



Un programme pour les filles de 9H, 10H, 11H  
qui souhaitent approfondir leur intérêt et leur curiosité des  
mathématiques au contact d'étudiant-es de l'EPFL.

Année scolaire 2024-2025

Campus EPFL

### Objectifs

- Donner confiance en leur capacité en mathématiques et susciter l'intérêt pour aller plus loin dans ces domaines.
- À travers d'exercices et de discussions avec des étudiant-es, comprendre et entraîner les fondements des mathématiques découverts durant l'année scolaire.
- Susciter l'intérêt pour les mathématiques par le biais de projets stimulants hors cadre scolaire.
- Découvrir le parcours d'étudiant-es de l'EPFL.
- **Activité réservée aux écolières fréquentant un établissement dans le canton de Vaud.**

### Dates, horaires

Les ateliers auront lieu les samedis : **21, 28 sept. ; 5 oct. ; 16, 23, 30 nov. 2024.**  
Un deuxième semestre d'atelier sera organisé pour les mêmes participantes de mars à juin 2025. Deux groupes de 20 jeunes filles par niveau seront formés (le matin, de 10h à 12h30, et l'après-midi, de 14h à 16h30).

### Renseignements et inscription

L'inscription préalable est obligatoire :

- en ligne sur la page : [sps.epfl.ch/plus](https://sps.epfl.ch/plus)

- en complétant, datant et signant le bulletin ci-dessous, puis en nous le retournant

par courrier postal :

Service de promotion des sciences  
EPFL AVP SAO SPS  
Station 5  
1015 Lausanne

par e-mail :

[programmeplus@epfl.ch](mailto:programmeplus@epfl.ch)

Tél. : 021 693 85 03

### Bulletin d'inscription – « Matheureuses : Les maths, ça m'intéresse »

PARTICIPANTE :  9H     10H     11H    /     Matin     Après-midi

Nom : ..... Prénom : .....

Date de naissance : ..... Etablissement scolaire : .....

PARENT OU RESPONSABLE :

Nom : ..... Prénom : .....

Adresse : ..... Localité : .....

Tél (en journée) : ..... E-mail : .....

Signature d'un parent ou responsable : .....

Date : .....