

# VORBEREITUNGSAHR FÜR EIN EPFL-STUDIUM (CMS)





Sie träumen von einem Studium an der EPFL, haben aber nicht die erforderliche Studienberechtigung? Nicht aufregen, es ist noch lange nicht alles gelaufen.

Mit dem CMS (Cours de mathématiques spéciales), der sich hauptsächlich an Inhaber der schweizerischen Berufsmaturität und an ausländische Studenten richtet, können Sie Ihre Lücken in allen Grundlagenfächern, die für ein ETH Studium wesentlich sind, schliessen.

© Alain Herzog



## Willkommene Brücke

**Weil es ihr am Herzen liegt, die Studiengänge nicht starr zu halten, bietet die EPFL denjenigen, die nicht den klassischen Weg eingeschlagen haben, eine Brücke zur Einschreibung zum ersten Bachelor-Jahr.**

Video ansehen:



**Adrian Blumenthal:**  
«Zuerst habe ich eine Ausbildung zum Informatiker und die Berufsmaturität gemacht...Mit dem CMS habe ich dann meinen Bachelor und meinen Master an der EPFL gemacht, in technischer Mathematik mit Spezialisierung in Finanzmathematik.»

Der CMS ist ein Vorbereitungskurs, der denjenigen Zugang zu Bachelor-Ausbildungen der EPFL verleiht, die nicht die erforderlichen Studienberechtigungen (schweizerische gymnasiale Maturität oder als gleichwertig beurteilte Ausbildung) für einen unmittelbaren Eintritt in das erste Studienjahr besitzen. Er strebt die Vermittlung solider Kenntnisse an, die für die polytechnische und wissenschaftliche Ausbildung in den verschiedenen Abteilungen der EPFL erforderlich sind. Die Betonung liegt dabei auf dem tief greifenden Verständnis der theoretischen Grundkonzepte, sowie deren Umsetzung bei der Lösung komplexer Probleme, die häufig den Alltag des Ingenieurs ausmachen und seinen Beruf so spannend werden lassen. Der CMS geht über ein Jahr. Der Unterricht ist anspruchsvoll. Aber diejenigen, die ihn erfolgreich bestehen, werden die Freude haben, sich in den Grundlagenfächern des ersten Bachelor-Jahres wohl zu fühlen.

## Wertgeschätzte zweifache Ausbildung

**Im Allgemeinen wenden sich die Inhaber einer Berufsmaturität, die ihre Ausbildung fortsetzen wollen, den Fachhochschulen zu.**

Dieser sehr lange selbstverständliche Ablauf des Werdegangs erfährt einen Wandel. Eine zunehmende Anzahl an ehrgeizigen Abgängern aus Berufs- und Gewerbeschulen ziehen nämlich eine wissenschaftlichere Ausbildung an der EPFL vor und streben somit den Abschluss als Ingenieur ETH an.

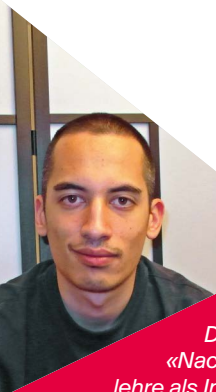
Diese Entscheidung erfordert jedoch eine Angleichung. Der CMS ermöglicht nicht nur den Erwerb wesentlicher Kenntnisse, sondern auch das Vertrautwerden mit Arbeitsmethoden, die den Erfolg eines Studiums verbürgen.

Es braucht nicht extra erwähnt zu werden, dass nach erfolgreichem CMS-Jahr diese Studenten Zugang zur Abteilung ihrer Wahl im Bereich Technik oder Grundlagenwissenschaften (Mathe, Physik oder Chemie) haben. Es sei der Hinweis erlaubt, dass diese Ingenieure und Wissenschaftler nach Abschluss ihrer Ausbildung an der EPFL hoch geschätzt werden, insbesondere aufgrund ihrer Berufserfahrungen, die sie im Rahmen ihres eidgenössischen Berufszeugnisses erworben haben.

## Angleichung Synonym für Erfolg

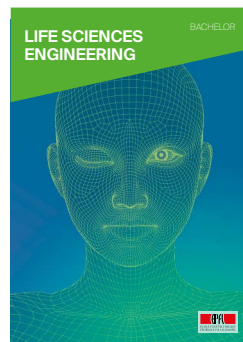
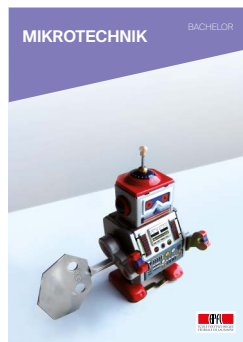
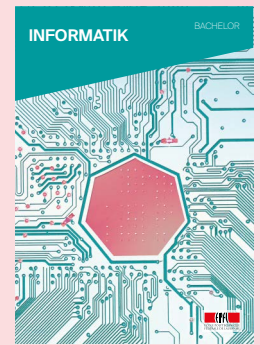
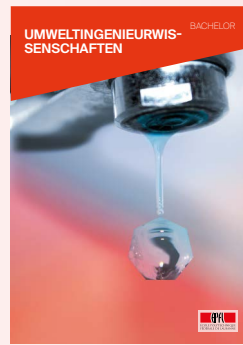
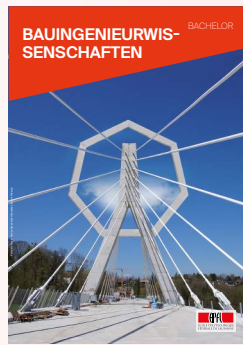
**Der Dschungel der Ausbildungsabschlüsse ist dicht und nicht alle sind gleichwertig. Nun möchten aber Studenten aller Welt an der EPFL studieren. Der CMS gibt ihnen die Gelegenheit, ihre Kenntnisse anzugleichen.**

Inhaber eines ausländischen Abiturs, das keinen Zugang zum Bachelor-Studium an der EPFL verleiht, können bedingt zum CMS zugelassen werden. Diese Zulassung, die auf Bewerbung erfolgt, berücksichtigt nicht nur das wissenschaftliche Potenzial des Kandidaten, sondern auch dessen Französischkenntnisse. Nach bestandenen CMS werden diese Studenten in der Abteilung ihrer Wahl an der EPFL zugelassen. Das Jahr, das beim CMS verbracht wird, ermöglicht es diesen Studenten, sich mit der Art der Ausbildung vertraut zu machen, die sie an der EPFL erwartet und die möglicherweise, je nach Herkunftsland, ganz anders die ihrer Sekundarausbildung sein kann. Nach Beendigung ihrer Ausbildung an der EPFL haben diese Ingenieure und Wissenschaftler die Gewissheit, in der internationalen Industrie- und Wissenschaftswelt hoch geschätzt zu werden.



**David Nguyen:**  
«Nach der Berufslehre als Informatiker und der Berufsmaturität habe ich den CMS begonnen. Ich wusste nicht, was ich machen wollte und die Herausforderung der EPFL und der Ruf ihres Abschlusses haben mich überzeugt. Das Niveau und das Arbeitstempo sind hoch, aber der CMS bereitet uns perfekt auf das Studium vor. Ich beende meinen Master in Mikrotechnik und möchte mit einer akademischen Karriere weiter machen.»





## AUSSICHTEN

Der CMS öffnet die Türen zu allen Bachelor-Studiengängen der EPFL.

Er wirkt wie eine Brücke zu Ausbildungen, die faszinierende Aussichten bieten, sowohl auf beruflicher als auch auf akademischer Ebene.

Der CMS ist eine Vollzeitausbildung über zwei Semester. Die verschiedenen Fächer sind über circa 30 Wochenstunden verteilt.

Fächer	Kurse (Wochenstunden)	Übungen (Wochenstunden)
Mathematik Analysis, lineare Algebra und analytische Geometrie	10	8
Wissenschaften Physik, Chemie und Biologie	7	2
Wahlfächer Darstellende Geometrie, Anwendung der Mathematik oder Informatik	2	2

Weitere Informationen: [bachelor.epfl.ch](http://bachelor.epfl.ch)

**Cours de mathématiques spéciales (CMS)**

E-Mail Sekretariat: [cms@epfl.ch](mailto:cms@epfl.ch)

Fon: +41 21 693 22 95

Website: [cms.epfl.ch](http://cms.epfl.ch)