



Average emissions of CO<sub>2</sub>-eq per person per year in Switzerland

14T

TRAVEL  
LESS  
WITHOUT  
LOSS

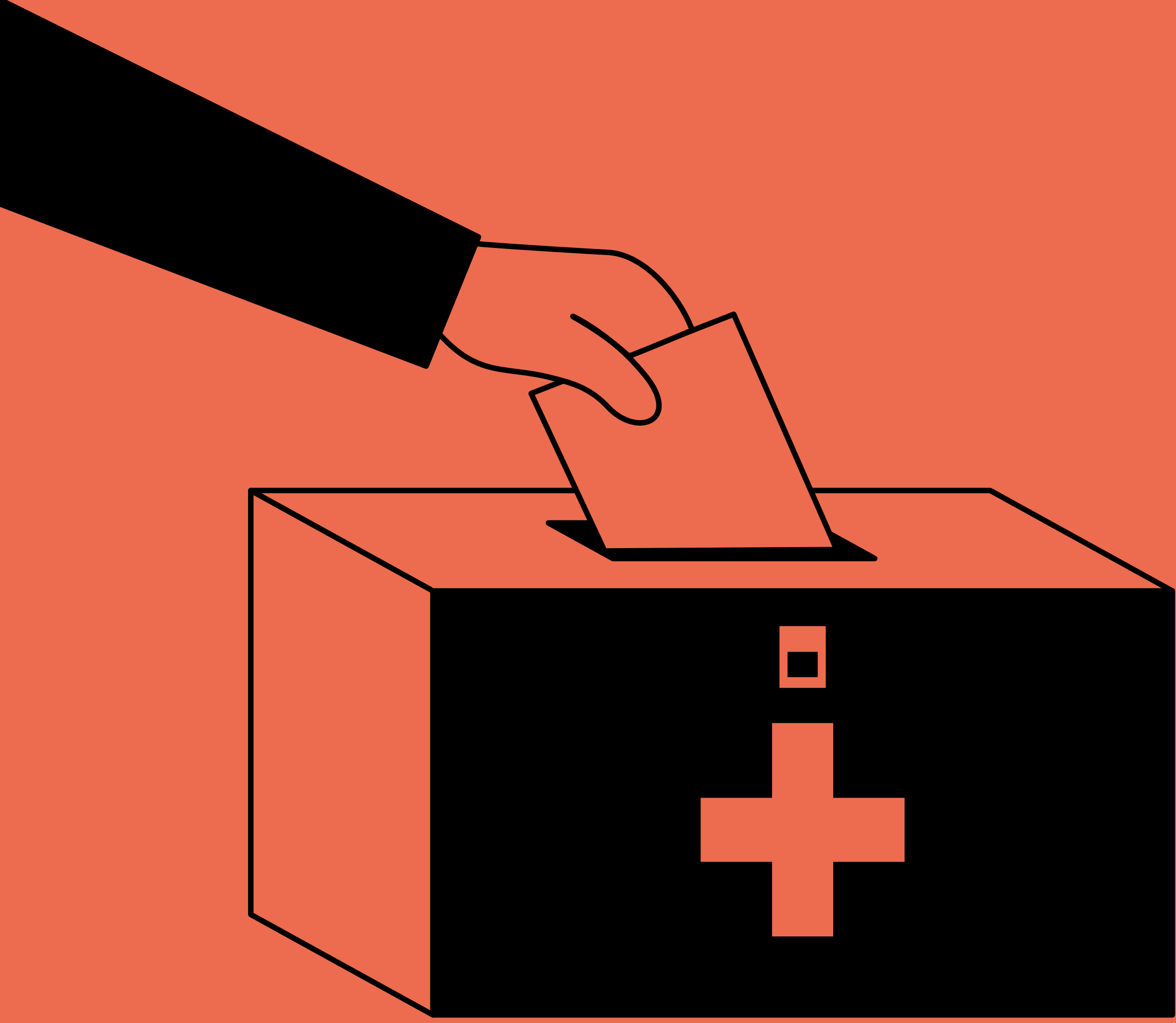
La moyenne suisse des émissions de CO<sub>2</sub>-eq est de **14** tonnes par personne et par an, alors que la moyenne mondiale avoisine **6** tonnes.

### Pays ayant des émissions globales similaires à celles de la Suisse

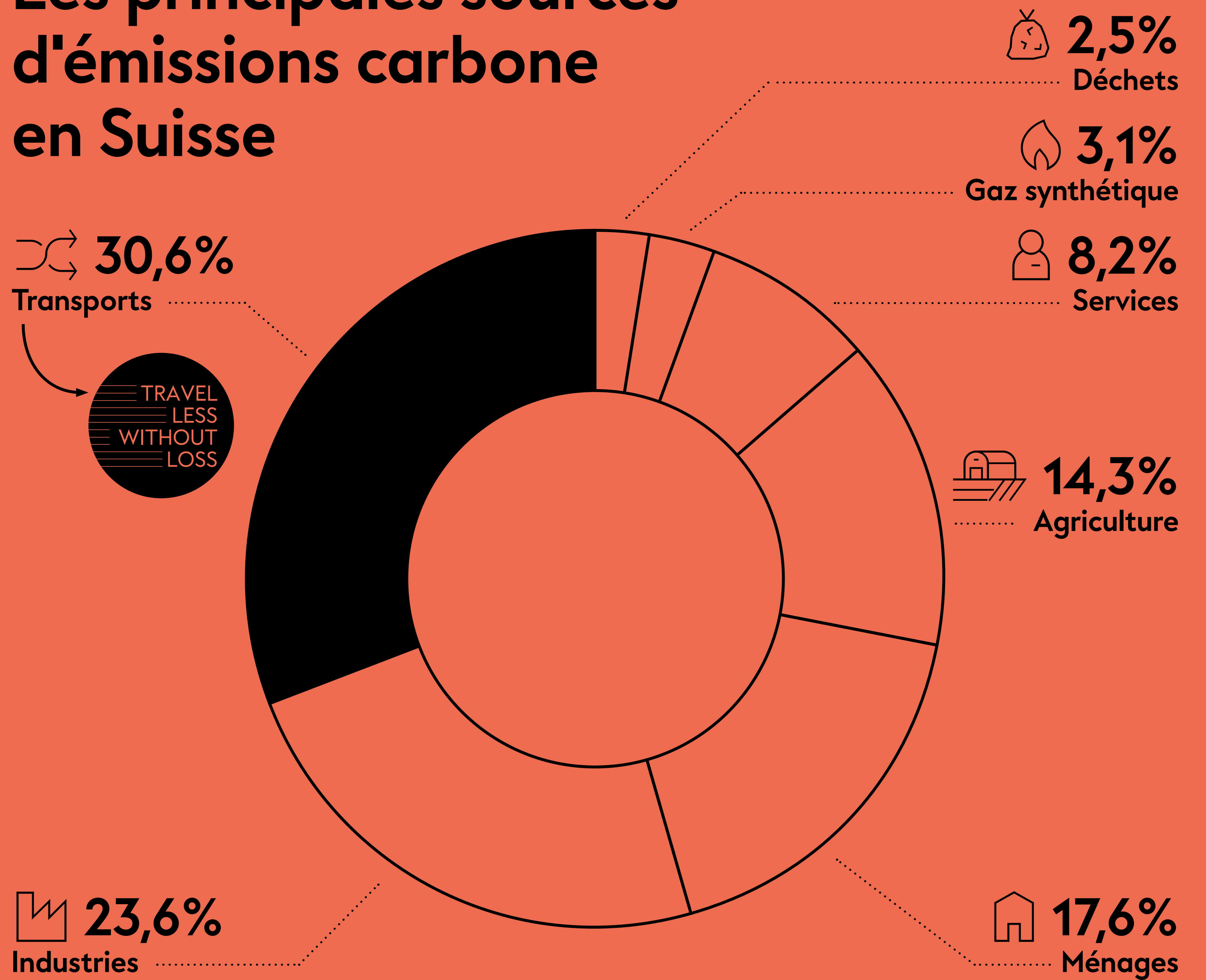


La Suisse est responsable de 2 à 3% des émissions de CO<sub>2</sub> mondiales, ce qui la place à un niveau comparable à celui de pays comme l'Indonésie, le Japon et le Brésil.

Le 18 juin 2023, le peuple suisse a voté en faveur de la loi fédérale sur le climat, montrant son souhait de voir la Suisse s'engager de façon plus ambitieuse dans la protection du climat.

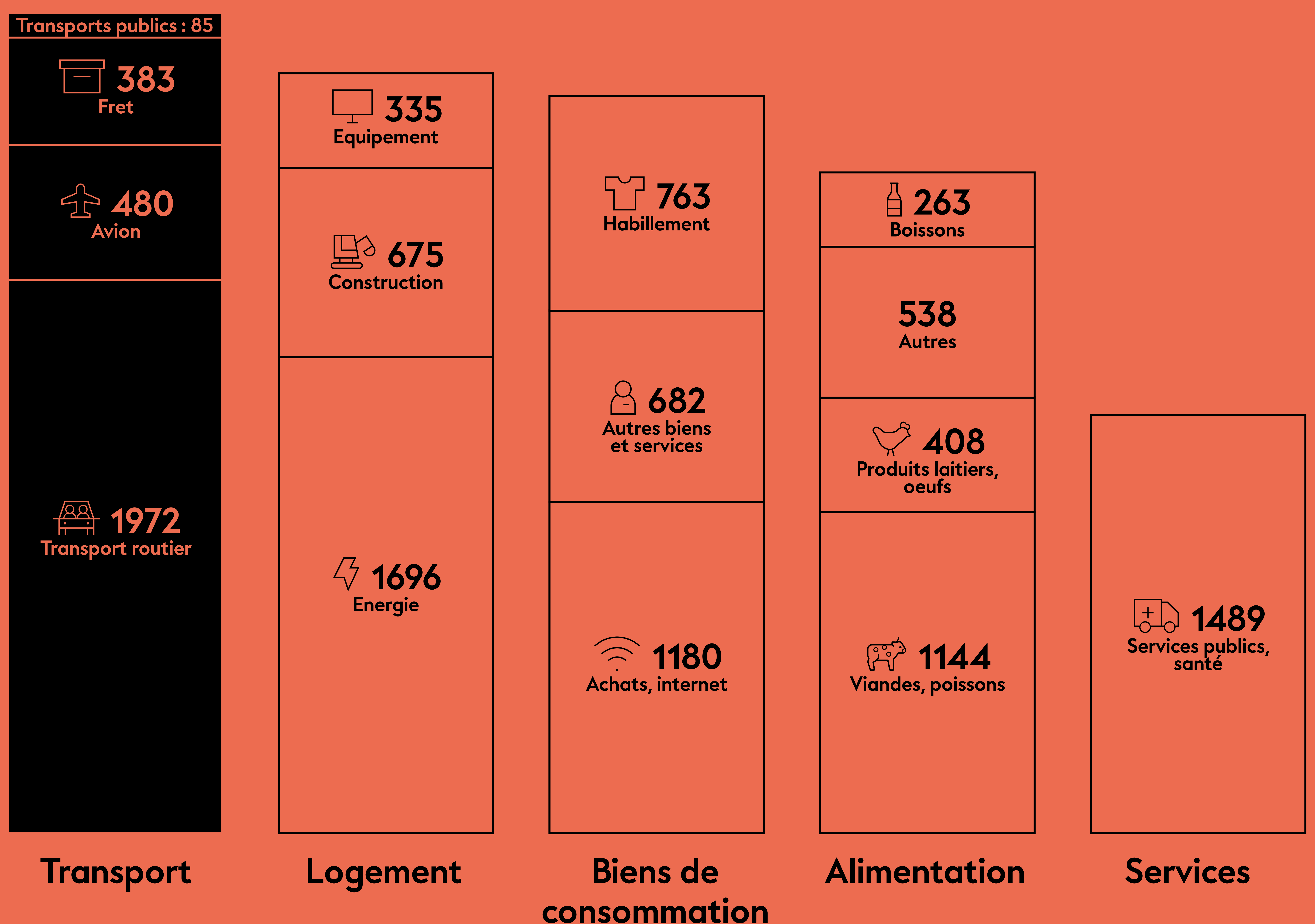


### Les principales sources d'émissions carbone en Suisse



Source: bafu.admin.ch

### Exemple de la répartition de l'empreinte carbone annuelle des ménages d'un pays (données France, années 2015-2016, en kg-eq CO<sub>2</sub> par personne et par an)



Each Swiss resident is responsible for emitting 14 tons of CO<sub>2</sub> per year, compared with a global average on average of around 6 tons.



Average emissions of CO<sub>2</sub>-eq per person per year in Switzerland

14T

TRAVEL  
LESS  
WITHOUT  
LOSS

## Comment contribuer à la transition vers une société plus durable?

### Quelques exemples :



Chauffer moins et avec des énergies renouvelables



Réduire sa consommation de viande, de poisson et de produits laitiers



Se déplacer à pied, à vélo ou en transports en commun



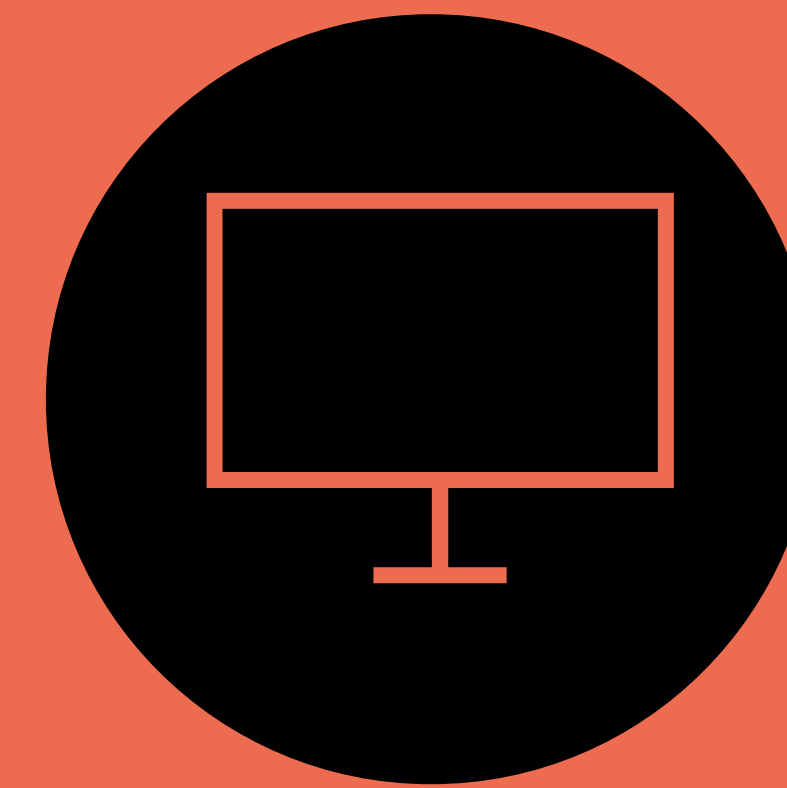
Réparer et réutiliser



Discuter des enjeux de durabilité avec ses proches et son entourage



Réduire ses déplacements en avion pour les vacances, le travail, les études

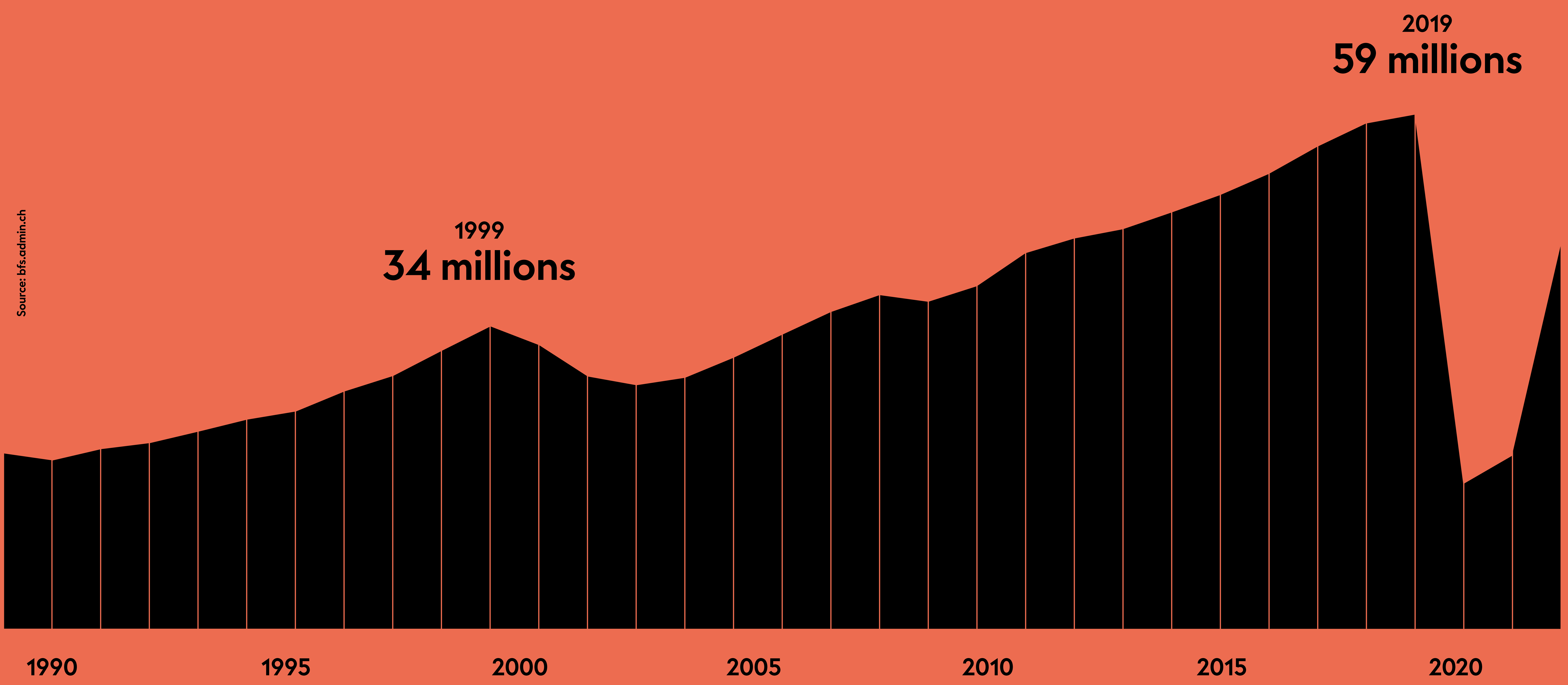


Prolonger la durée de vie de ses équipements



Acheter moins et en seconde main

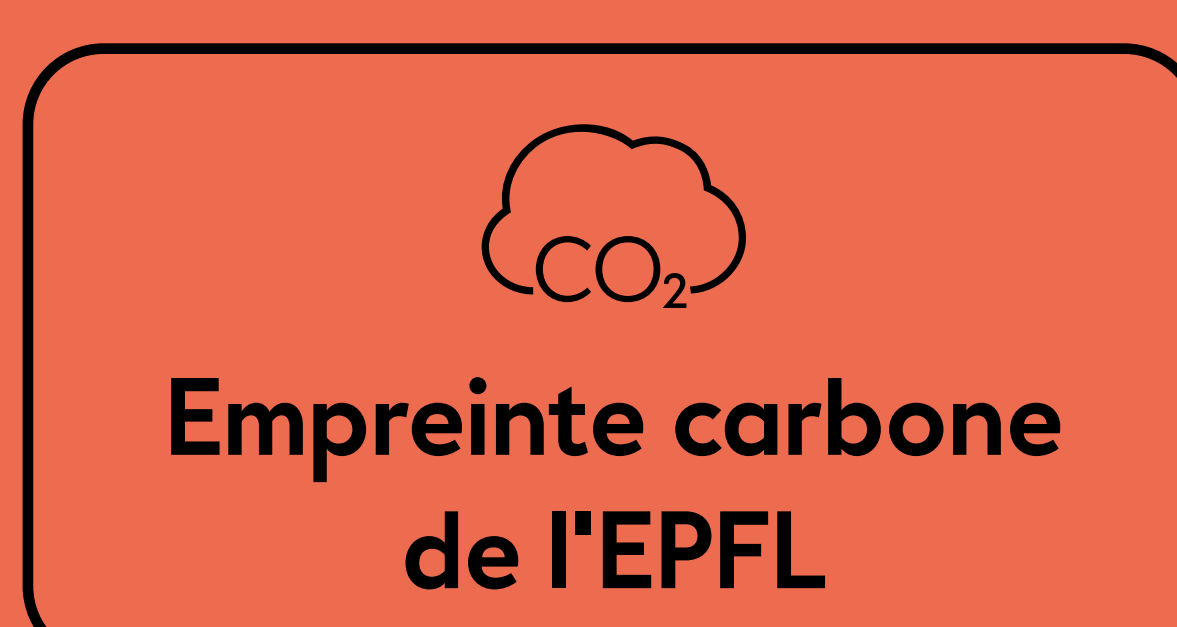
## Nombre annuel de passagers passant par les aéroports suisses, toutes destinations confondues



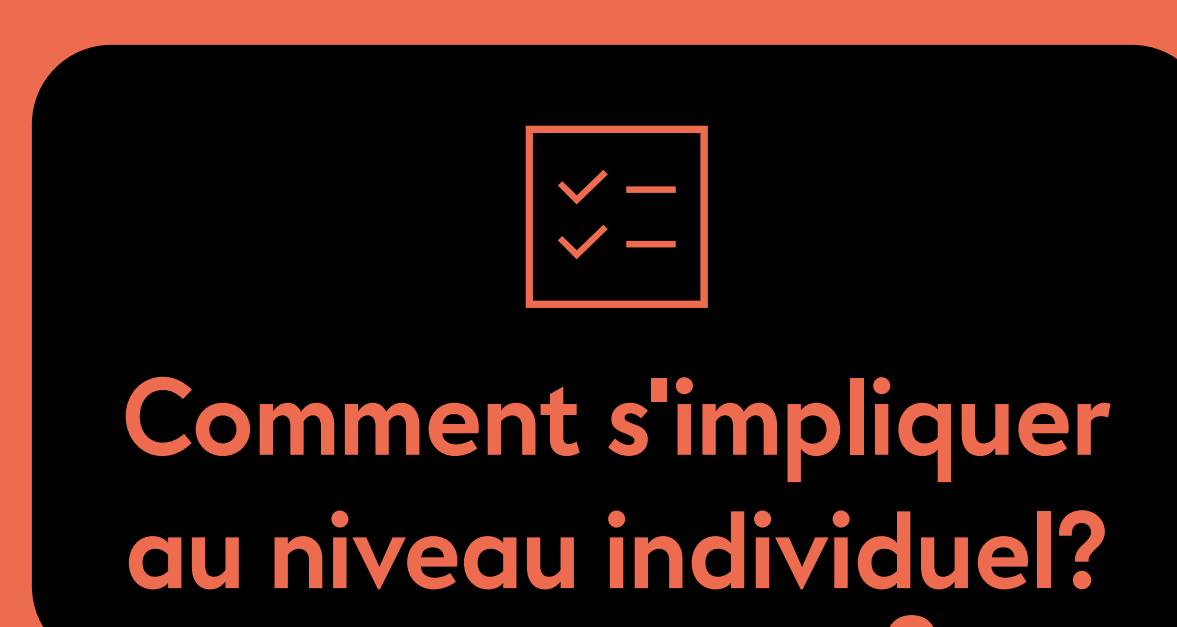
A l'EPFL, vous pouvez aussi contribuer à une transition vers un campus plus durable.



Stratégie Climat et Durabilité

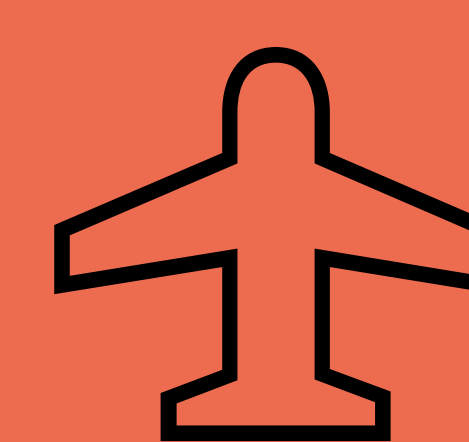


Empreinte carbone de l'EPFL



Comment s'impliquer au niveau individuel?

[www.epfl.ch/about/sustainability/fr/strategie](http://www.epfl.ch/about/sustainability/fr/strategie)



Les Suisses prennent l'avion **3x** plus souvent que les Européens

Switzerland has high CO<sub>2</sub> emissions, not least because of its frequent use of aviation, which highlights the need for measures to reduce these emissions and promote sustainability. Innovative solutions and changes in behaviour are essential if Switzerland is to meet its targets for reducing greenhouse gas emissions.