

Maximum global CO₂-eq emissions per person per year to comply with the Paris Agreement

2T

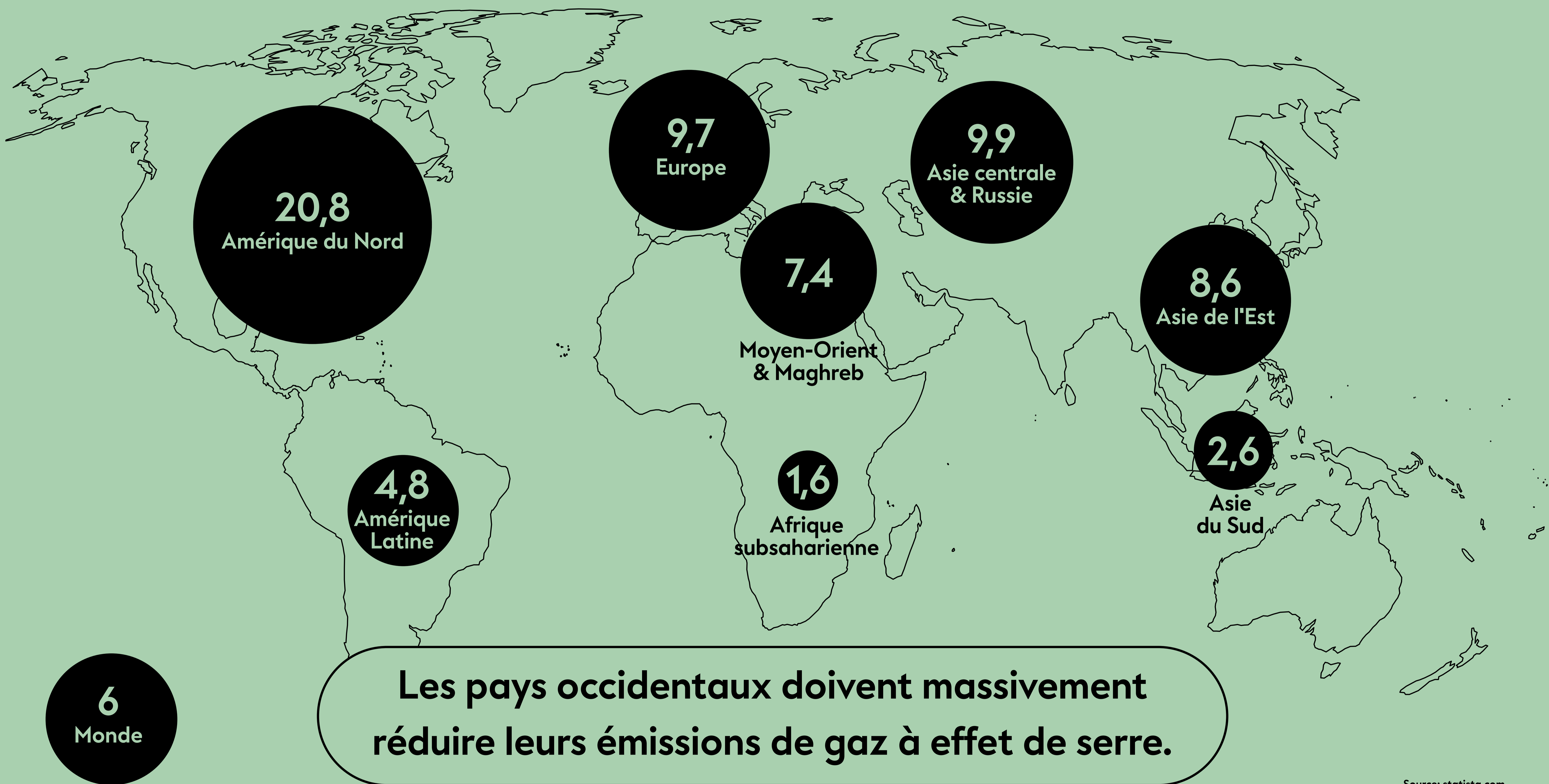
TRAVEL
LESS
WITHOUT
LOSS

Au niveau mondial, les émissions globales avoisinaient 6 tonnes de CO₂-eq par personne et par an en 2021, soit 16% de plus qu'en 1990.

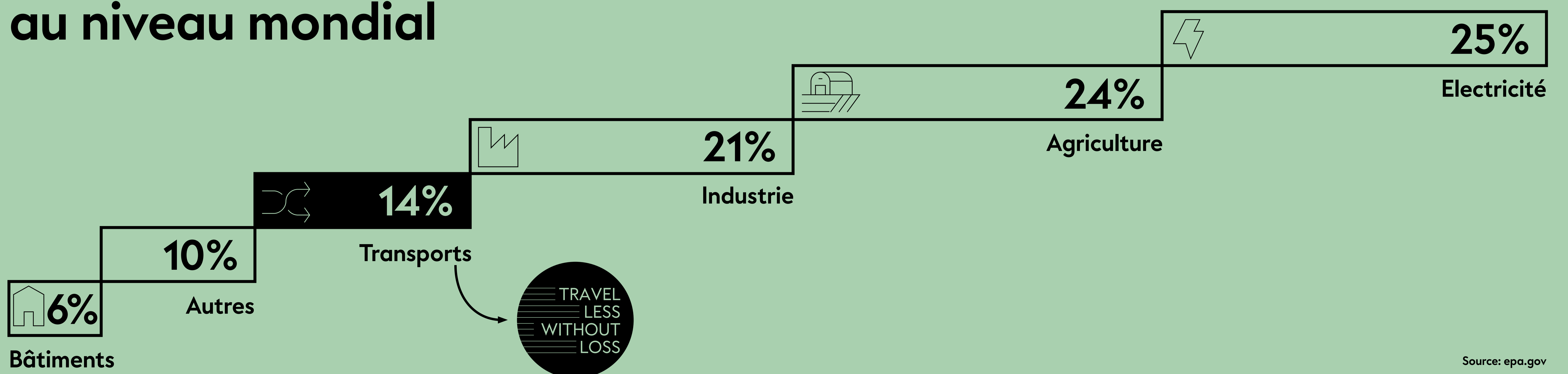
Pour atteindre les objectifs de l'Accord de Paris, la moyenne mondiale ne doit pas dépasser 2 tonnes de CO₂-eq par personne et par an.

Inégalité mondiale de l'empreinte écologique

Emissions moyennes de CO₂ par habitant dans les régions sélectionnées en 2019, en tonnes de CO₂-eq



Principales sources de gaz à effet de serre au niveau mondial



To meet the objectives of the Paris Agreement, the worldwide average per capita CO₂-eq emissions must not exceed 2 tons per year.