



Les services déchèterie & logistique

Stephen Poplineau,
Responsable
Logistique
& Rudologie

Domaine Sécurité &
Exploitation / Intendance

Généralités sur la fonction rudologique à l'EPFL

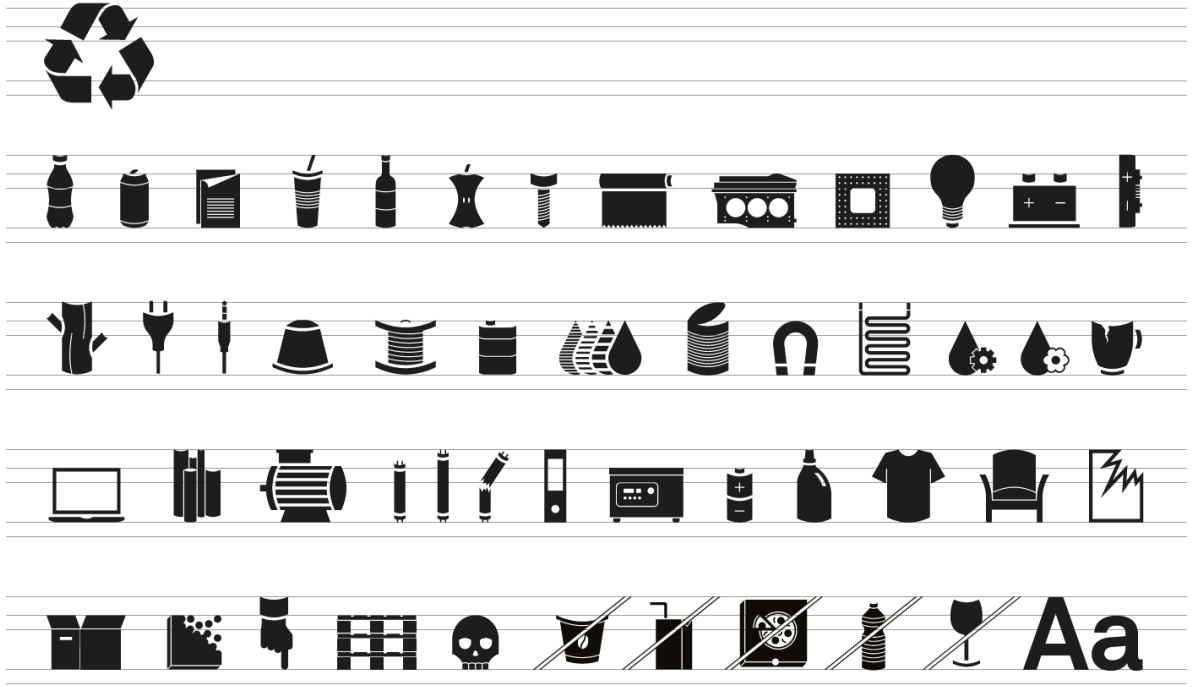
- Gestion éconologique et sécuritaire des ~ 2000 tonnes de déchets générées par an
- Garantir des flux efficaces : de l'analyse des gisements aux audits des exutoires
- Avoir le meilleur taux de recyclage possible (74.3 % en 2021)
- Monitorer et analyser les flux afin de guider les actions
- Communiquer, aussi dans un but de pédagogie active & pratique
- Rationaliser les dépenses
- Et...

EPFL ...Fournir les moyens d'une gestion efficace des déchets

- Le passage aux EcoPoints :
 - Destiné à tout le site d'Ecublens, puis les antennes
 - Implémentation planifiée jusqu'en 2024
 - Implique le changement de pratique pour l'«Apport volontaire»
 - > Responsabilise les remettant·e·s, principe légal du «*pollueur – payeur*»

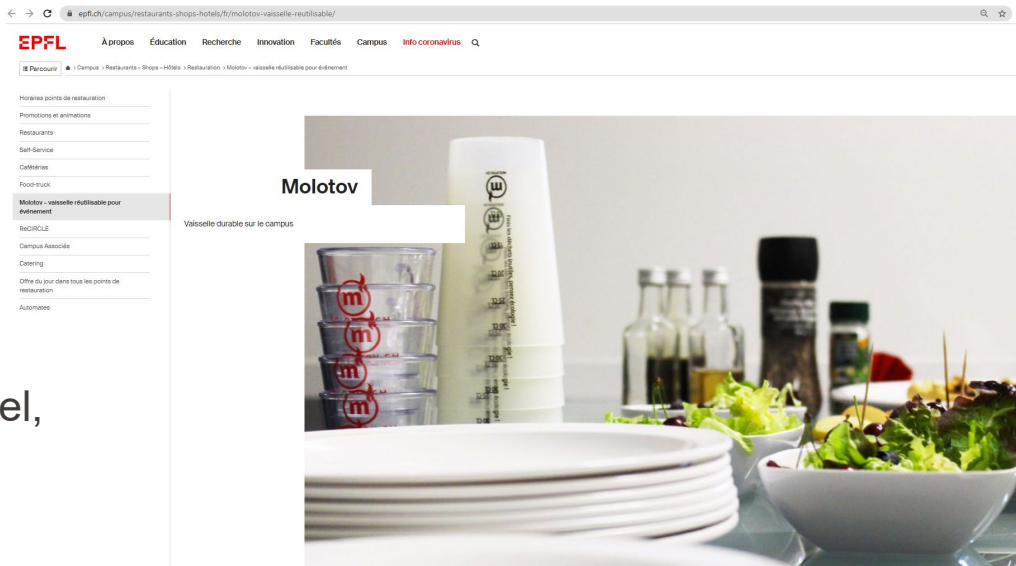
- Stratégie à 3 niveaux :
 - EcoPoints, de 3 à 5 flux
 - Déchèterie de secteur, de 6 à 9 flux
 - Déchèterie centrale, 43 flux identifiés et monitorés

...Fournir les moyens d'une gestion efficace des déchets



■ Pour les assos et leurs besoins spécifiques :

- Possibilité d'utiliser l'existant
-> prêt de clés, don de sac
- Si d'autres besoins sont anticipés, (déchets spécifiques tels que lavures, sagex, spray..) des contenants sont prêtés
- Coûts pris en charge par le SE-Intendance, dans la limite de ses moyens
- Penser [Molotov](#) pour votre vaisselle
- Possibilité d'emprunter du matériel, chez [truffe2](#)




← → ↻ 🏠 truffe2.agepoly.ch/logistics/supplyreservation/directory/

Truffe

Accueil / Réserve de matériel / Éléments disponibles

Ecopoints (poubelles de recyclage)

Description



15 poubelles pliables, avec couvercle inscript (intérieur et extérieur), un rouleau de sacs EPPL est fourni avec.

Les couvercles portent des inscriptions différentes:

- 3x Autres déchets
- 3x PET
- 3x Verre
- 3x Aluminium
- 3x Déchets organiques

Il est également possible de demander des feuilles supplémentaire pour recouvrir l'inscription d'un couvercle.

Sont à disposition:

- 2x Carton
- 3x Autres déchets
- 4x PET
- 1x Aluminium

Merci de préciser dans les remarques les types de couvercles souhaités :)

Conditions de réservation

La réservation doit être faite au moins 5 jour(s) à l'avance.
La réservation doit être faite au plus 31 jour(s) à l'avance.
Location: gratuit
Caution: 100CHF
À rendre propre, sac et en bon état.

Volonté d'avoir la même signalétique sur tout le site, quelque soit la population

uniformisation du geste de tri



..Fournir les moyens d'une gestion efficace des déchets

Matériel voulu pliable, interchangeable, convenant intérieur / extérieur.
Grand succès, réflexion pour achat de matériel plus robuste.



- Pour des remettant·e·s responsables, *ie* :
 - Prévoir en temps et en heure leurs besoins et les communiquer de façon professionnelle
 - Respecter le matériel prêté
 - Suivre les consignes, notamment de dépose aux lieux de collecte
 - Penser aux personnes qui passent après (internes / externes)
 - Faire «propre en ordre»
- Matériel logistique à disposition (capacité de prêt) :
 - Palettes (60)
 - Cadres (30)
 - Couvercles (15)
 - Levage : 6, 3 et 1.5 to, gerbeur et transpalettes (1.20 et 1.80 m)