



# GT-Admin

# Séance #5

GT-Admin

22 janvier 2024

1. Introduction
2. 14h05 – Présentation – Présentation Mediacom
3. 14h35 – Divers et discussion libre
4. 15h00 – Intervention Marianne Wannier, DRH a.i.



# Mediacom

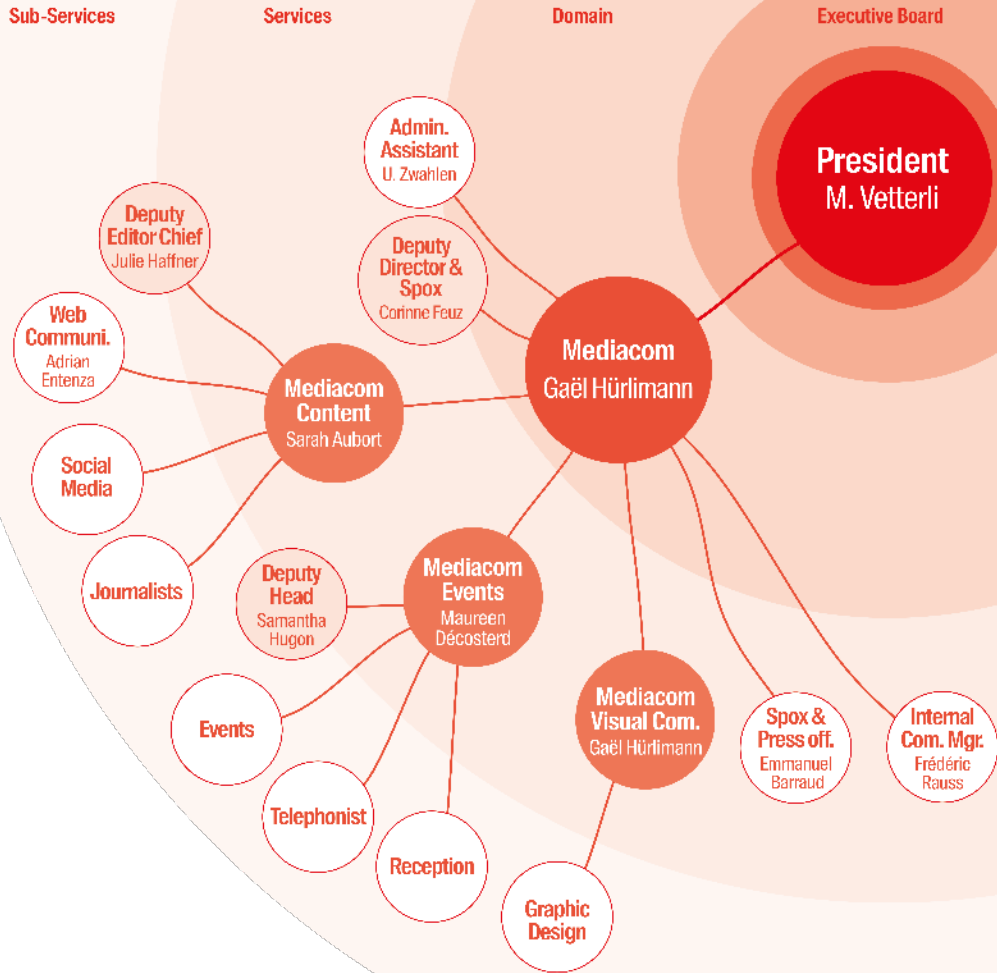
**Comment s'informer à l'EPFL ?**

*Présentation par Frédéric Rauss*

# Une myriade de canaux d'information



**Un service pour  
la communication  
scientifique,  
institutionnelle et  
grand public**



# Quelques sources d'informations: Mails et Open Campus

COVID-19 - Nouvelle directive dès le 8 juin // New directive taking effect on 8 June



0 [personnel.epfl@epfl.ch](mailto:personnel.epfl@epfl.ch)  
jeudi, 4 juin 2020 à 17:17

Directive liée les 2020.06.08  
Attacher les médias  
Télécharger tout

## »»» English below

Chères et chers collaboratrices et collaborateurs de l'EPFL  
Nous avons le plaisir de vous communiquer la nouvelle directive d'accueillir plus de collaboratrices et de collaborateurs au sein de nos laboratoires à partir du 8 juin 2020. Cette directive a pour objectif de permettre le retour progressif de toutes les équipes en toute sécurité.

**Les principales mesures pour l'accès au campus à partir du 8 juin 2020**

- Chaque unité ou laboratoire doit gérer les présentations de collaborateurs en organisant leur venue suivant la Directive de distanciation décrite dans la Directive liée à la protection COVID-19 de l'EPFL. La ou les responsables de l'unité ont la responsabilité de suivre ces conditions. Il n'est pas permis de valider leur plan de présence au DSPS.

- Le télétravail est recommandé pour tous les collaborateurs qui ne peuvent pas être présents sur le campus.

- Les collaborateurs vulnérables ou vivants avec de la COVID-19 ne peuvent pas poursuivre leurs activités en télétravail jusqu'à leur retour au campus, une évaluation par le DSPS est nécessaire.

- Les collaborateurs ne sont pas autorisés à travailler sur le campus, une évaluation par le DSPS est nécessaire.

- Les collaborateurs ne sont pas autorisés à travailler sur le campus, une évaluation par le DSPS est nécessaire.

- L'utilisation de la visioconférence pour les séances de travail est encouragée, mais doit être limitée à des situations où elle est nécessaire. Les réunions doivent être organisées en visioconférence, à moins que la présence sur le campus soit nécessaire. Les réunions doivent être organisées en visioconférence, à moins que la présence sur le campus soit nécessaire. Les réunions doivent être organisées en visioconférence, à moins que la présence sur le campus soit nécessaire.

Vous trouverez l'ensemble des mesures détaillées dans la Directive liée à la protection COVID-19 de l'EPFL. La ou les responsables de l'unité ont la responsabilité de suivre ces conditions. Il n'est pas permis de valider leur plan de présence au DSPS.

Ces mesures peuvent être réévaluées ou révisées à tout moment en fonction de l'évolution de la pandémie de COVID-19. Elles entreront en vigueur le lundi 8 juin 2020. La mise en application de ces mesures sera discutée ensemble afin d'étudier la meilleure manière de les mettre en œuvre.

Pour plus d'informations ou pour poser vos questions, n'hésitez pas à contacter votre responsable. Et, si ce n'est pas déjà fait, venez nous dire bonjour le lundi 8 juin 2020. [welcome@epfl.ch](mailto:welcome@epfl.ch) (de 9h à 17h).

Nous vous remercions de votre attention et de votre précieuse contribution à la réussite de notre nouvelle phase d'assouplissement.

Portez-vous bien!

EPFL

Task force COVID-19

Dear staff members,

We are pleased to be sending you the new directive that will allow us to welcome more collaborators starting on 8 June. As President Vetterli remains committed to ensuring the safety of our community, the aim of these measures is to ensure that all teams can

Cap sur la rentrée



0 Vetterli Marie «marie.vetterli@epfl.ch»  
vendredi, 26 août 2020 à 19:26

Attacher les médias  
Télécharger tout

Chères étudiantes, chers étudiants,  
Chères collaboratrices, chers collaborateurs,

Mission accomplie! Nous avons réussi à réaliser la rentrée de nos étudiants et de nos collaborateurs. Nous sommes fiers de vous accueillir tous, pas moins de 5700 à l'EPFL. Grâce à vous toutes et tous, je remercie toutes les personnes qui ont permis de parvenir à cette prouesse, au nombre desquelles vous toutes et vous tous. Ce succès est le fruit d'un travail naturel et dévoué de tous, de par le respect mutuel et le respect de l'environnement.

Mais deux autres défis nous attendent à l'approche de la rentrée: le retour des étudiants et le retour des collaborateurs. Nous sommes fiers de vous accueillir tous, pas moins de 5700 à l'EPFL. Grâce à vous toutes et tous, je remercie toutes les personnes qui ont permis de parvenir à cette prouesse, au nombre desquelles vous toutes et vous tous. Ce succès est le fruit d'un travail naturel et dévoué de tous, de par le respect mutuel et le respect de l'environnement.

14 septembre prochain, alors que la situation sanitaire est encore incertaine, de rencontres et d'échanges en œuvre pour qu'il le reste, tout en évitant la propagation de la COVID-19. Cette rentrée sera marquée par la fermeture de l'École. Cette rentrée sera marquée par la fermeture de l'École. Cette rentrée sera marquée par la fermeture de l'École.

Comme nous l'avons annoncé aux étudiants dans le communiqué de presse du 14 septembre, les étudiants qui assistent à nos cours en présentiel seront regroupés en petits groupes. Les étudiants qui assistent à nos cours en présentiel seront regroupés en petits groupes. Les étudiants qui assistent à nos cours en présentiel seront regroupés en petits groupes.

Comme nous l'avons annoncé aux étudiants dans le communiqué de presse du 14 septembre, les étudiants qui assistent à nos cours en présentiel seront regroupés en petits groupes. Les étudiants qui assistent à nos cours en présentiel seront regroupés en petits groupes.

Comme nous l'avons annoncé aux étudiants dans le communiqué de presse du 14 septembre, les étudiants qui assistent à nos cours en présentiel seront regroupés en petits groupes. Les étudiants qui assistent à nos cours en présentiel seront regroupés en petits groupes.

Comme nous l'avons annoncé aux étudiants dans le communiqué de presse du 14 septembre, les étudiants qui assistent à nos cours en présentiel seront regroupés en petits groupes. Les étudiants qui assistent à nos cours en présentiel seront regroupés en petits groupes.

Comme nous l'avons annoncé aux étudiants dans le communiqué de presse du 14 septembre, les étudiants qui assistent à nos cours en présentiel seront regroupés en petits groupes. Les étudiants qui assistent à nos cours en présentiel seront regroupés en petits groupes.

Comme nous l'avons annoncé aux étudiants dans le communiqué de presse du 14 septembre, les étudiants qui assistent à nos cours en présentiel seront regroupés en petits groupes. Les étudiants qui assistent à nos cours en présentiel seront regroupés en petits groupes.

Comme nous l'avons annoncé aux étudiants dans le communiqué de presse du 14 septembre, les étudiants qui assistent à nos cours en présentiel seront regroupés en petits groupes. Les étudiants qui assistent à nos cours en présentiel seront regroupés en petits groupes.

Comme nous l'avons annoncé aux étudiants dans le communiqué de presse du 14 septembre, les étudiants qui assistent à nos cours en présentiel seront regroupés en petits groupes. Les étudiants qui assistent à nos cours en présentiel seront regroupés en petits groupes.

Comme nous l'avons annoncé aux étudiants dans le communiqué de presse du 14 septembre, les étudiants qui assistent à nos cours en présentiel seront regroupés en petits groupes. Les étudiants qui assistent à nos cours en présentiel seront regroupés en petits groupes.

Comme nous l'avons annoncé aux étudiants dans le communiqué de presse du 14 septembre, les étudiants qui assistent à nos cours en présentiel seront regroupés en petits groupes. Les étudiants qui assistent à nos cours en présentiel seront regroupés en petits groupes.

Comme nous l'avons annoncé aux étudiants dans le communiqué de presse du 14 septembre, les étudiants qui assistent à nos cours en présentiel seront regroupés en petits groupes. Les étudiants qui assistent à nos cours en présentiel seront regroupés en petits groupes.

Comme nous l'avons annoncé aux étudiants dans le communiqué de presse du 14 septembre, les étudiants qui assistent à nos cours en présentiel seront regroupés en petits groupes. Les étudiants qui assistent à nos cours en présentiel seront regroupés en petits groupes.

Comme nous l'avons annoncé aux étudiants dans le communiqué de presse du 14 septembre, les étudiants qui assistent à nos cours en présentiel seront regroupés en petits groupes. Les étudiants qui assistent à nos cours en présentiel seront regroupés en petits groupes.

EPFL

November

#32

November 2020

Open Campus

EPFL's internal newsletter  
L'EPFL's internal newsletter



**Solutions4Sustainability | Call for projects**  
Solutions4Sustainability is a new EPFL initiative designed to create an inter-departmental center of excellence in energy and sustainability, complete with demonstrators and scalable solutions. Apply to the EPFL community to support a project proposal. Submission deadline: 11:59pm on Sunday, 25 January 2021.

[More information](#)

**Philanthropy | Giving Tuesday**

To mark Giving Tuesday on 29 November, EPFL Philanthropy messages you to support our most deserving students through the Student Support Program, which has already reached over 1,500 students. The following programs are accepting donations. (Each has a separate call for gifts, including a deadline for gifts.)  
Courses, the Coding Club for Girls, Excellence Education, Leadership and Management Training, startup coaching, Summer in the Lab and MAKE projects. Donate today!

[More information](#)

**New service | Grant writing support**

Our Research Office now offers a tailored service for writing and editing research grant proposals. Two science advisors are on hand to help you refine the clarity and impact of your grant applications in keeping with the call for proposal specifications. They can also coordinate large, collaborative proposals. This service is free of charge for EPFL researchers.

[More information](#)

**Library | Open Access Check Tool**

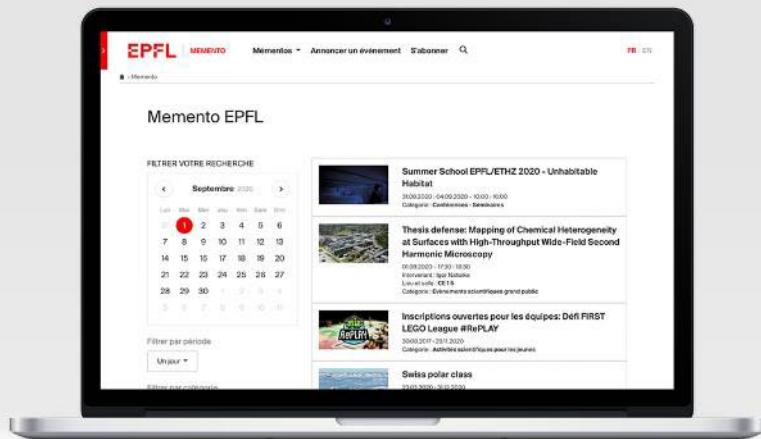
# Quelques sources d'informations: [www.epfl.ch](http://www.epfl.ch)

- 450'000 utilisateurs par mois, 4,5 millions d'utilisateurs / an
- 28 millions pages vues par an, dont 25-30% homepage
- Même nombre de visiteurs que Tribune de Genève, Basler Zeitung ou le Bund.
- Un média en soi, une source d'information.



# Quelques sources d'informations:

## Revue de presse & memento



[memento.epfl.ch](https://memento.epfl.ch)



[rdp.epfl.ch](https://rdp.epfl.ch)



# Quelques sources d'informations: Réseaux sociaux




■ Comment s'informer à l'EPFL?

Instagram

epficampus  
25.7 k abonnés

Voir le profil



Afficher le profil sur Instagram

991 mentions J'aime  
epficampus

Konrad Steffen, world-class specialist in extreme

EPFL @EPFL

Une équipe européenne dirigée par des chimistes et des physiciens de @epflSB et d'Allemagne a montré que la déformation typique des hémoprotéines respiratoires se produit aussi lorsque la protéine n'est pas impliquée dans la fonction respiratoire.  
[actu.epfl.ch/news/une-defor...](https://actu.epfl.ch/news/une-defor...)




Une déformation structurelle universelle à to...  
Des chimistes et des physiciens de Suisse et d'A...  
[actu.epfl.ch](https://actu.epfl.ch)

EPFL a retweeté

24heures @24heuresch

Rêve vieux de plusieurs décennies – Le soleil artificiel de l'EPFL fait rayonner la #Suisse #sciences #Lausanne #ITER @EPFL

YouTube CH



EPFL

1,766 Following 8,897 Followers

EPFL EPFL

Liked 82K likes

EPFL il y a 4 heures

Des chimistes et des physiciens de Suisse et d'Allemagne ont montré que la déformation typique des hémoprotéines respiratoires se produit aussi lorsque la protéine n'est pas impliquée dans la fonction respiratoire.  
Article en français: <https://go.epfl.ch/vab28e1>



ACTU.EPFL.CH  
A universal structural deformation in al...  
Chemists and physicists from Switzerland and G...

8 Comment 1

EPFL EPFL il y a 21 heures

Martin Vetterli @MartinVetterli

President and Professor of Engineering at @EPFL @EPFL\_en. Retweets and likes are not endorsements.

Lausanne, Switzerland  
[en.wikipedia.org/wiki/Martin\\_Ve...](https://en.wikipedia.org/wiki/Martin_Ve...)  
Joined March 2014

1,766 Following 8,897 Followers

Une déformation stru...  
Des chimistes et des p...  
[actu.epfl.ch](https://actu.epfl.ch)

EPFL a retweeté

24heures @24heuresch

Rêve vieux de plusieurs...  
artificiel de l'EPFL fa...  
#sciences #Lausanne  
@MartinVetterli

Instagram

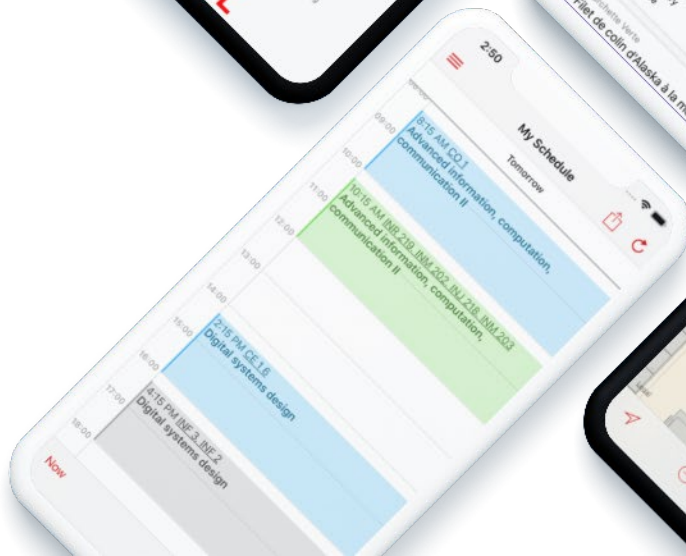
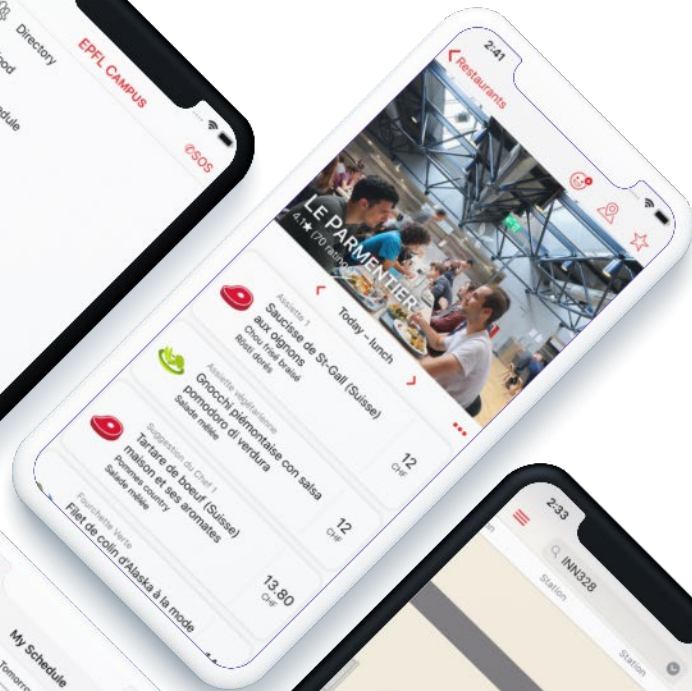
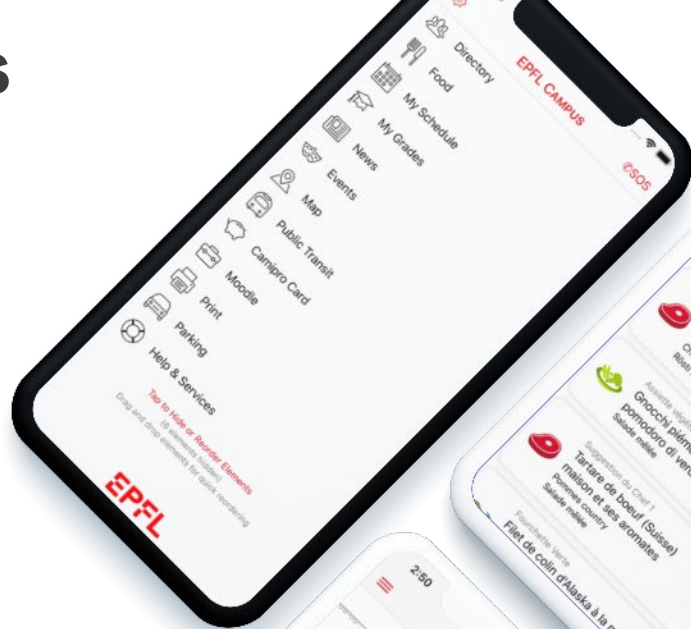
epficampus  
25.7 k abonnés



Afficher le profil sur Insta...

991 mentions J'aime  
epficampus

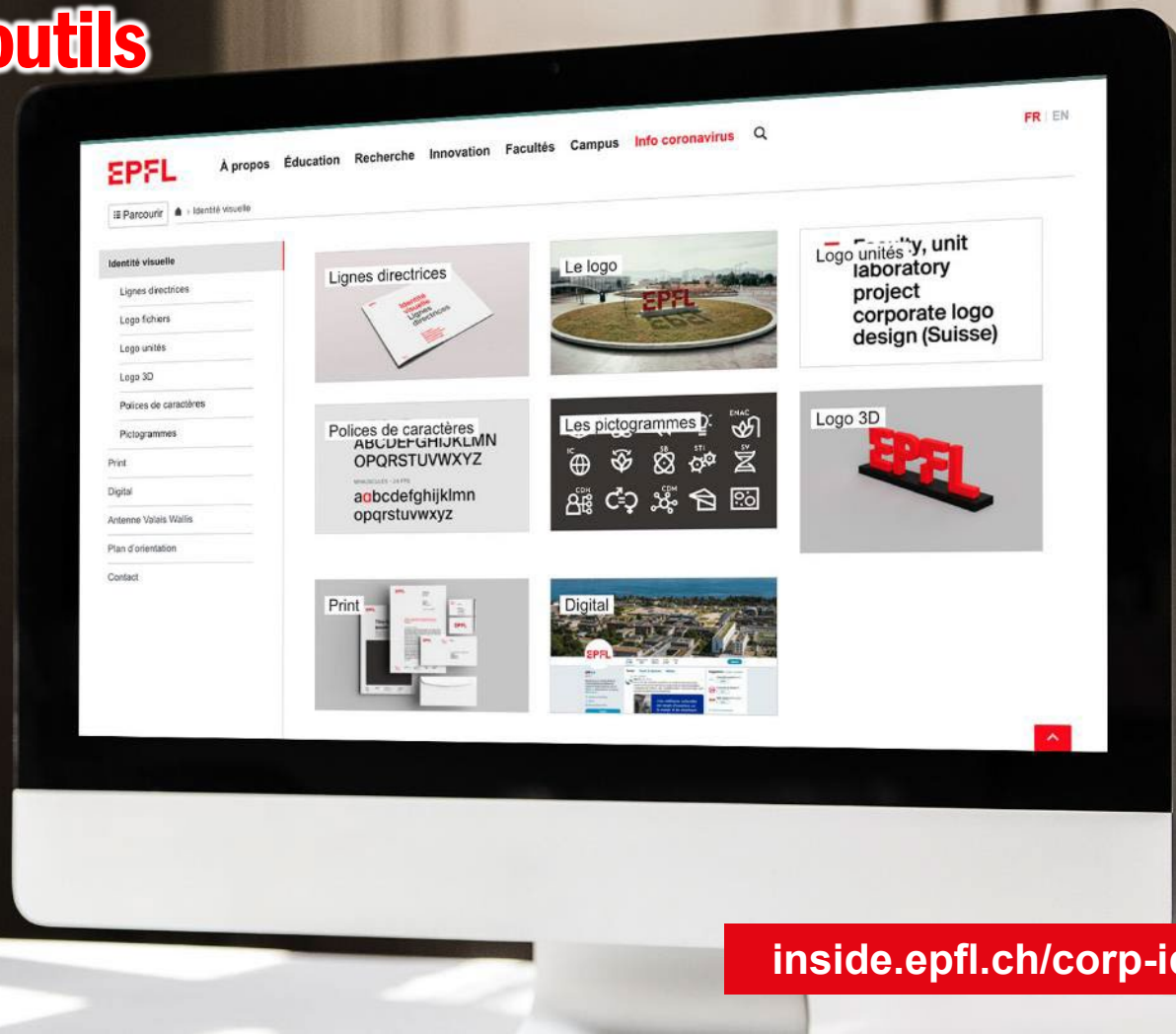
# Quelques sources d'informations: EPFL Campus



■ Comment s'informer à l'EPFL ?



# Votre boîte à outils corporate (I)





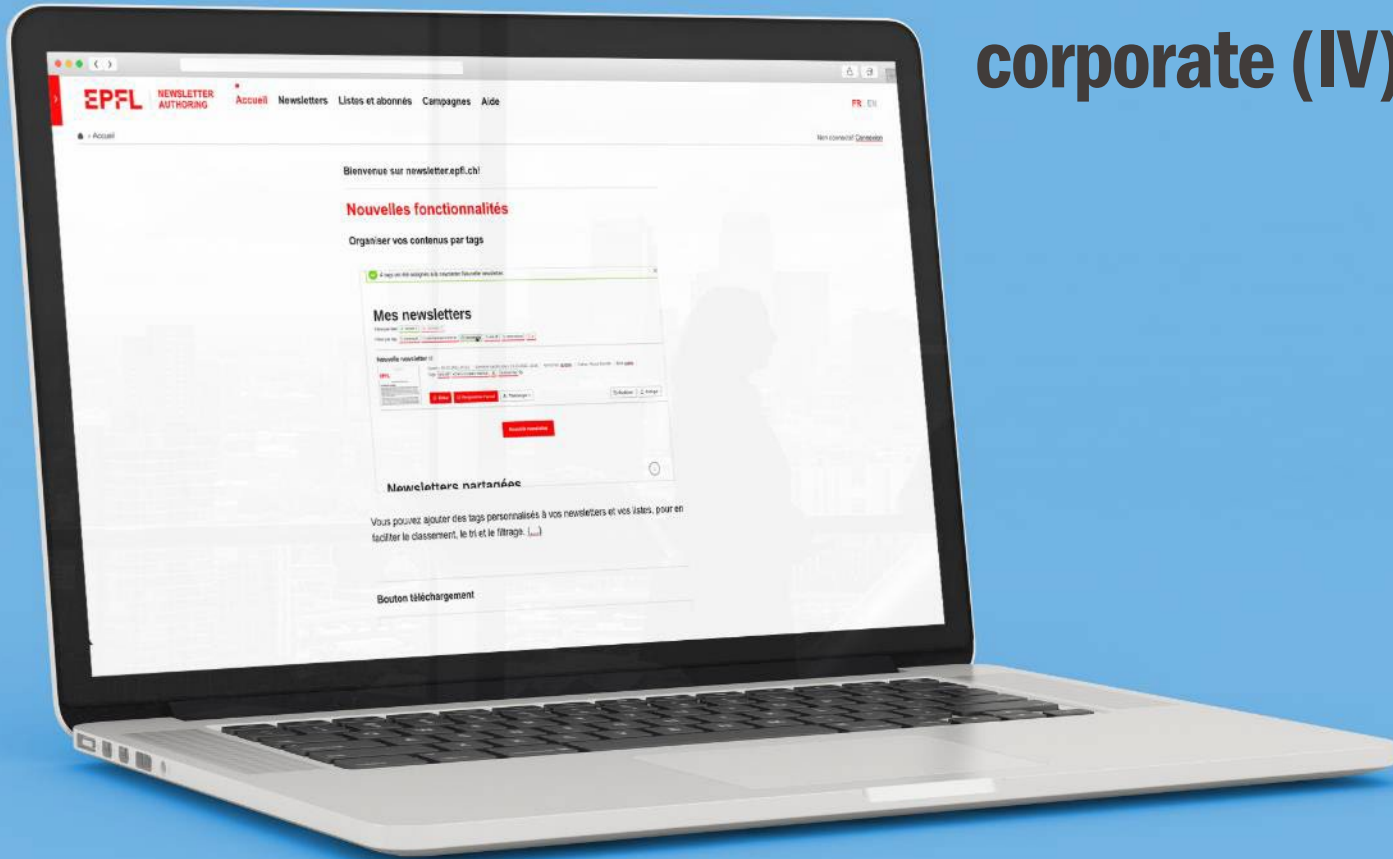
# Votre boîte à outils corporate (II)

# Votre boîte à outils corporate (III)

■ Comment s'informer à l'EPFL ?



[inside.epfl.ch/corp-id/digital](https://inside.epfl.ch/corp-id/digital)



# Organiser un événement: [events.epfl.ch](https://events.epfl.ch)



.. Et votre événement, séminaire,  
conférence, symposium.

# Contacts communication

## Facultés

- **ENAC**  
Armand Goy, *resp. web et communication*  
Sandrine Perroud, *journaliste scientifique*
- **IC**  
Deirdre Rochat, *resp. communication*  
Tanya Petersen, *journaliste scientifique*
- **SB**  
Andrea Testa, *web et communication*  
Nikolaos Papageorgiou, *journaliste scientifique*
- **STI**  
Djanaée Wawrinka, *resp. communication*  
Celia Luterbacher, *journaliste scientifique*
- **SV**  
Eva Schier, *resp. de la communication*  
Nikolaos Papageorgiou, *journaliste scientifique*
- **CDH**  
Virginie Martin Nunes, *resp. communication*  
Anne-Laure Gannac, *journaliste scientifique*
- **CDM**  
Alexandra Von Schack Füzesi, *responsable de la communication*





# Contact **Mediacom**

- **News & Médias:**  
[epfl.ch/about/news-and-media](http://epfl.ch/about/news-and-media)
- **Events:**  
[events.epfl.ch](http://events.epfl.ch)
- **Outils communication**  
[corp-id.epfl.ch](http://corp-id.epfl.ch)
- **Communication web**  
[go.epfl.ch/web](http://go.epfl.ch/web)
- **Alumni**  
[epflalumni.ch/](http://epflalumni.ch/)
- **Et pour toutes vos autres questions:**  
[frederic.rauss@epfl.ch](mailto:frederic.rauss@epfl.ch)



**Merci**

**Frédéric Rauss**  
Responsable de la  
communication interne

# Proposition de la VPO de participer aux réflexions avec les directeurs de domaine et chefs de service lors d'une séance dédiée le 2 février

## O-R3 du 02.02.2024

### Programme envisagé (statut au 21.12.23)

#### Participant.es cibles :

- Membres O-DIR (env. 10 personnes)
- Chef.fes de service (env. 25 personnes)
- Autres : représentant.es du GT-Admin (env. 5 personnes)

Horaire	Sujets
8h30 – 9h00	<i>Café de bienvenue</i>
9h00 – 10h45	<b>Quelles prestations sont fournies par la VPO ?</b> <ul style="list-style-type: none"> <li>• Chaque domaine présente ses missions et la synthèse de ses prestations (nbr. utilisateurs/fréquence/etc.)</li> <li>• L'Etat-Major présente une analyse des prestations présentées sur le web</li> </ul>
11h00 – 12h30	<b>Quels processus sont mis en place pour fournir ces prestations ?</b> <ul style="list-style-type: none"> <li>• Brainstorming des processus clé</li> <li>• Evaluation de la criticité et qualité des processus en place</li> </ul>
12h30 – 13h30	<i>Lunch</i>
13h30 – 14h30	<b>Processus à améliorer : workshop par groupe</b> <ul style="list-style-type: none"> <li>• Pour quoi et pour qui ?</li> <li>• Comment maximiser l'expérience utilisateur ?</li> </ul>
14h30 – 15h00	<i>Pause-café</i>
15h15 – 16h30	<b>Processus à améliorer : partage des résultats du workshop</b> <ul style="list-style-type: none"> <li>• Pour quoi et pour qui ?</li> <li>• Comment maximiser l'expérience utilisateur ?</li> </ul>
16h30 – 17h00	<b>Wrap-up et prochaines étapes</b>



# GT-Admin

## Divers et discussion libre

- Groupes de travail: planification Doodle en cours
- Sondage Communication en cours – prochaine étape: discussion en groupe de travail
- Tests «Nouveau module recrutement» en février/mars – appel à volontaires
- Tests nouvelle plateforme de réservation des voyages en ligne – appel à volontaires

# Information DRH

- Nouvelle formation Sécurité informatique pour les nouveaux collaborateurs
- Dématérialisation du processus de Gestion des objectifs et de la performance



**Merci**