



CARGO BIKE BAND

PERFORMANCES ARTISTIQUES

SUR VÉLOS CARGOS





NOS CRÉATIONS

Les vélos cargos... sont bien plus que des vélos !

Grâce à leur solidité et leur grande capacité, nous construisons diverses créations chaque année pour **jouer de la musique** ou encore **cuisiner sur vélo**. Pas besoin de tourbus pour le CBB ! Notre philosophie, c'est de profiter de l'incroyable potentiel de ces vélos pour **faire plus avec moins**, de pédaler léger et de faire des économies d'énergies un peu partout pour être à notre façon un peu plus écologiques. Et ça sonne !



LE «PERCU-BIKE»



Roulement de tambour... Le Percu-Bike est l'aîné de la flotte du Cargo Bike Band ! Conçue en 2018, cette **batterie montée sur vélo** se plie et se déplie grâce à un système ingénieux de bras articulés attachés au cadre du vélo. En concert, le Percu-Bike met le feu à la scène et attire le regard avec son installation impressionnante !



LE «PIANO-BIKE»



Le **Piano-Bike**, quant à lui, est un condensé de sonorités pianistiques, psychédélices et fanfarons ! Petit mais puissant, son clavier électronique embarqué permet à nos virtuoses de faire voyager le public dans nos différents mondes sonores. Ouvrez grand vos oreilles !



LE «CUISTO-BIKE»



Avis à tous les Paul Bocuse du vélo: le **Cuisto-Bike** est notre toute nouvelle recrue ! Créé en collaboration avec l'atelier d'ébénisterie lorrain FYRI, cette merveille nous permet de nous régaler partout sur notre chemin... comme à la maison! Avec sa bonbonne de gaz, c'est un véritable restaurant gastronomique ambulant qui nous accompagne sur la route.



LE «POWER-BIKE»



Sans notre **Power-Bike**... plus de jus ! Dans les jours de grand soleil, ses **panneaux photovoltaïques** spécialement conçus pour le CBB rechargent nos batteries... et dans les jours de pluie et tous les autres, c'est lui qui fournit toute l'énergie à notre système de sonorisation pour régaler vos oreilles.





LA TOURNÉE

Que serait un vélo cargo s'il restait chez lui au chaud ?

Prendre la route, comme nous le faisons tous les étés, c'est vraiment ce qui motive toute la troupe du cargo bike band à travailler sur différents chantiers à l'année. Alors de septembre à juin, on découpe, dessine, on découpe, on visse, on assemble... Puis début juillet, il ne nous reste qu'à peaufiner les constructions, un coup de vernis et hop ! en route ! Le départ s'effectue à Lausanne, où nos vélos cargo sont basés, puis nous pédalons sur les rives du lac Léman : **un décor idyllique pour nos concerts !**



NOTRE TROUPE

En tant que troubadour-es des temps modernes, nous nous devons de **faire preuve d'éclectisme** ! Si le projet est né de la main de musicien-nes, nous accueillons aussi des danseur-euses, réalisateur-ices, **photographes et artistes en tout genre** dans nos rangs! Pour y voir plus clair, voici un merveilleux trombinoscope :



Loni
pianiste



Xavier Suermont
saxophoniste



Sven Keromnes
pianiste / guitariste



Chloé Boyer
chanteuse



Arthur Parmentier
chargé de projet
batter / pianiste



David Jako
chanteur / bassiste



Matthias Kuhnovits
bassiste



Hector Boudot
guitariste / réalisateur



Hugo
bassiste / pianiste / producteur



Jade Parmentier
danseuse



Ninon Cabot
dessinatrice



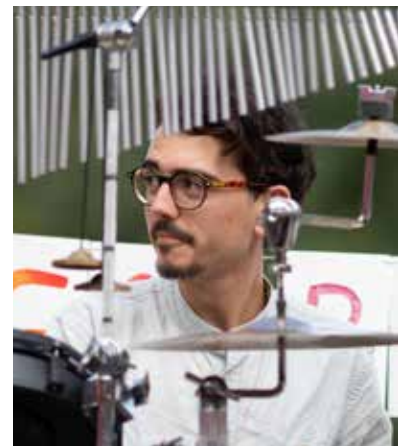
Tina Treneaux
coordinatrice de projet



Valentin Manel
batter / graphiste / vidéaste



Elisa Fréchet
chargée de communication



Quentin
batter / percussionniste



Clémentine Cloux
et Sidonie Couëdel
danseuse
et chanteuse / accordéoniste



Ismael Boerner
chanteur / percussionniste



Gwenivig Cornon
vidéaste / réalisateur / batter

NOTRE PHILOSOPHIE

Le Cargo Bike Band est un **collectif nomade, créatif et durable** !

Voyager et se produire à vélo (même cargo!), c'est aussi pour nous **faire plus avec moins**: nous allons lentement, nous vivons des dons et de l'accueil de notre public, de **récupération alimentaire et d'énergie solaire**, grâce à nos panneaux photovoltaïques.

Sur scène, nous incorporons dans nos **improvisations** les différents univers de chacun-e en essayant de laisser une grande place à l'écoute, donnant lieu à des **concerts tous uniques et très différents**.



NOS VOYAGES

Chaque été, nous partons de Lausanne au gré du vent et des montées (quand nos cuisses le veulent bien!) pour disperser nos meilleures ondes durant plus d'un mois. Sans compter les kilomètres, nous nous arrêtons là où la vue est belle, les voisins et le public accueillant.



Notre trajet durant la **tournée 2021** :

350 km parcourus où nous avons joué vers **plus d'une quinzaine de lieux différents** (villes, villages, fermes, lieux associatifs...).

En **juin 2020**, nous étions 4 à prévoir une première tournée de quelques semaines. Finalement, **c'est à 7 que nous sommes partis pour 3 semaines** jusqu'à Manigod en Haute Savoie (France). A l'arrivée, le voyage nous avait tellement plu que nous avons décidés de recommencer en 2021...

Lors de notre dernière tournée **l'été 2021**, notre troupe a eu un tel succès que **nous sommes partis à 7 de Lausanne...** pour nous retrouver **à 16 au plus fort de la tournée** à Yoire ! Un voyage forcément un peu plus lent, un peu plus lourd, privilégiant les bords du lac aux cols des Aravis, mais aussi **plus loin et plus riche en rencontres et en émotions.**

Qu'en sera t-il en 2022 ...?

Nous prévoyons déjà quelques vélos supplémentaires !



Soutiens :



MUSIC&L

Contact :

cargobikeband@listes.epfl.ch

+33 7 57 77 92 26 (Arthur Parmentier – créateur & porteur du projet)

+33 6 13 31 24 80 (Xavier Suermond – responsable CBB EPFL)

