



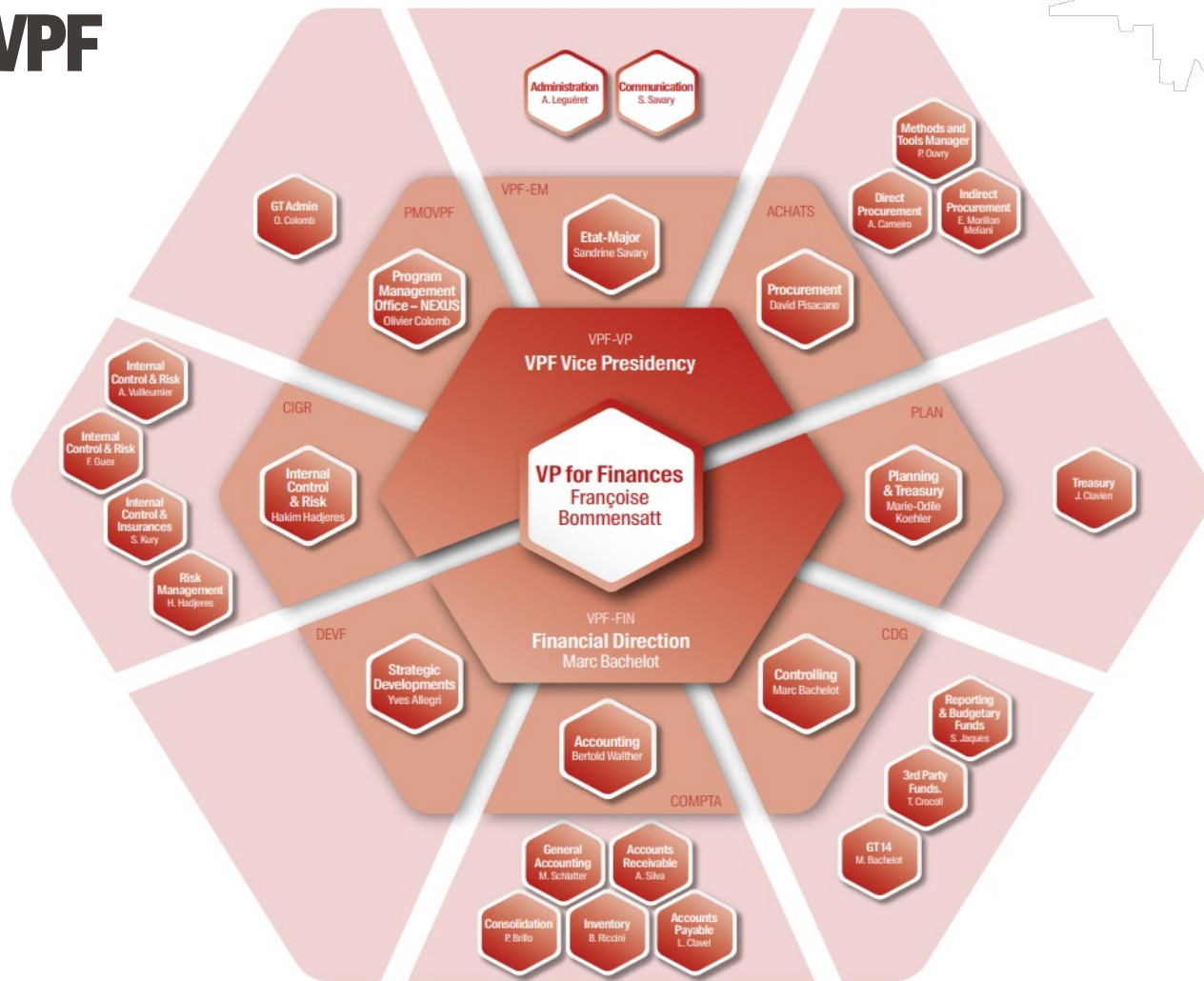
Présentation de la Vice-présidence pour les finances

Françoise
Bommensatt
Olivier Colomb

AE 13 mai 2025

Agenda

- Organigrammes et contexte général
- Vision VPF 2025 -2028
- Gestion financière stratégique et proactive
- Programmes de digitalisation
- GT 14 et GT Admin
- Q & A

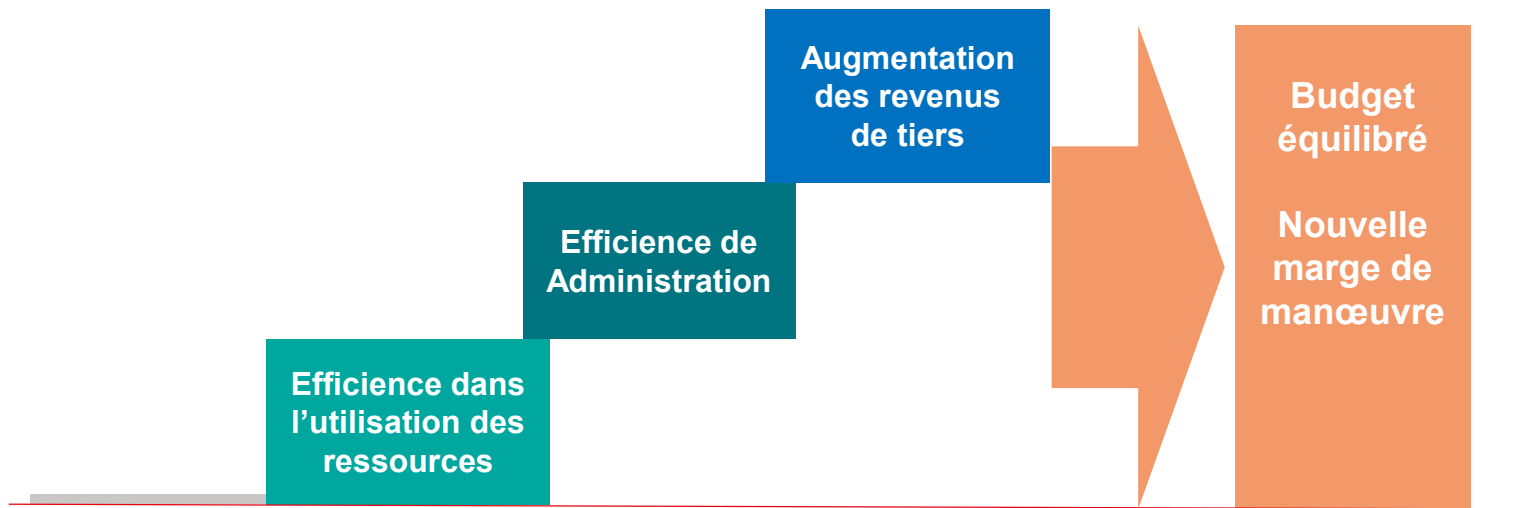


Contexte General EPFL face à de multiples défis

- Budget annuel de l'EPFL 1.1Md CHF dont financement fédéral (64,6 %) et CHF (35,4 %) de financements de tiers, soutenus par l'association de la Suisse aux programmes européens et par des sponsors pour de nouvelles chaires de professeur·es
- Les charges d'exploitation restent stables mais dans un contexte de réduction du financement fédéral, l'EPFL doit puiser toujours plus profondément dans ses réserves pour couvrir une partie des dépenses liées à ses projets stratégiques
- Face à la croissance du nombre d'étudiants qui est plus rapide que celle du financement fédéral, l'EPFL développe et rénove ses infrastructures existantes (Double Deck +1'500 places d'enseignement d'ici 2029)
- Investissement significatif dans la construction de l'ASB afin de continuer à jouer un rôle clé dans la recherche et rester à la pointe

Gestion financière stratégique et proactive

soutien de la Direction dans les initiatives afin de recréer de la marge de manœuvre



- Erosion de la contribution de la Confédération
- Investissements majeurs dans les infrastructures
- Dépense engagées sur les réserves
- Simplify@EPFL

Elaborer de solides fondations face à des défis financiers croissants



Equipe VPF forte
expertise, leadership et formation



Planification stratégique et financière solide
et sur le long terme (incluant investissements)



Renforcement continu du pilotage des activités

Fonctions support Finance & Achat
Contrôle de gestion proactif

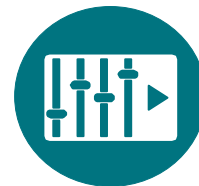


Gestion des risques institutionnels

Conformité au cadre réglementaire
(contrôles internes, audit CEPF/CDF...)



Renforcement continu
Processus administratifs
Efficience - AI
Simplification



Programmes de digitalisation

NEXUS & ANAPLAN

PROGRAMMES DE TRANSFORMATION DIGITALE

Contexte EPFL : 4 programmes de transformation complémentaires pour optimiser le support administratif EPFL

NEXUS

Transformation des systèmes et de la **gestion administrative** de l'EPFL –
focus Finance et Ressources Humaines +
Outil de planification ANAPLAN

PLEXUS

Transformation des systèmes et de la **gestion académique** de l'EPFL

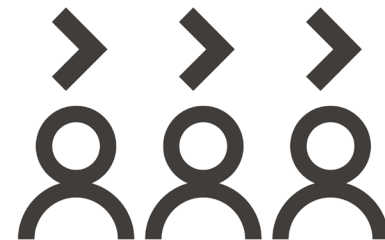
EPFL

DATA MANAGEMENT

Gouvernance et mise en place de
système de gestion et d'harmonisation
des données pour les intégrations
applicatives et l'analytique (rapports,
dashboard, ML, etc.)

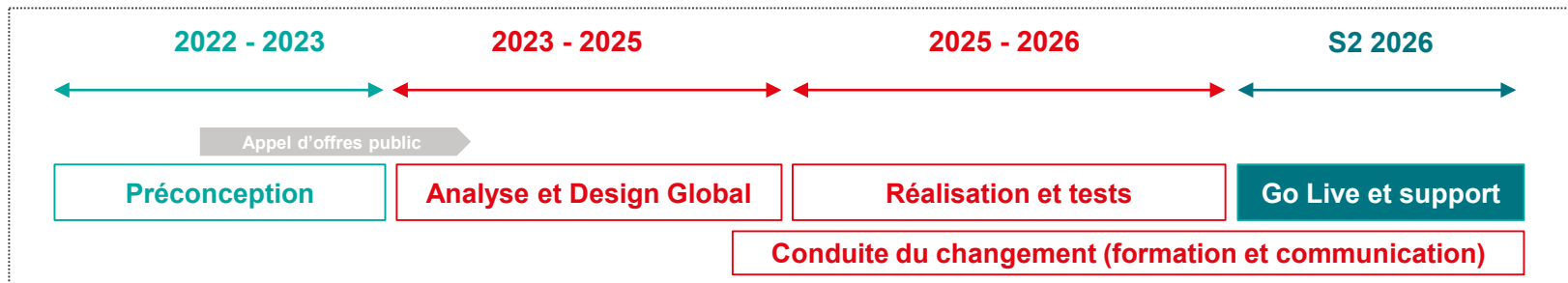
DEFENSE IN DEPTH

Sécurisation des systèmes informatiques
de l'EPFL

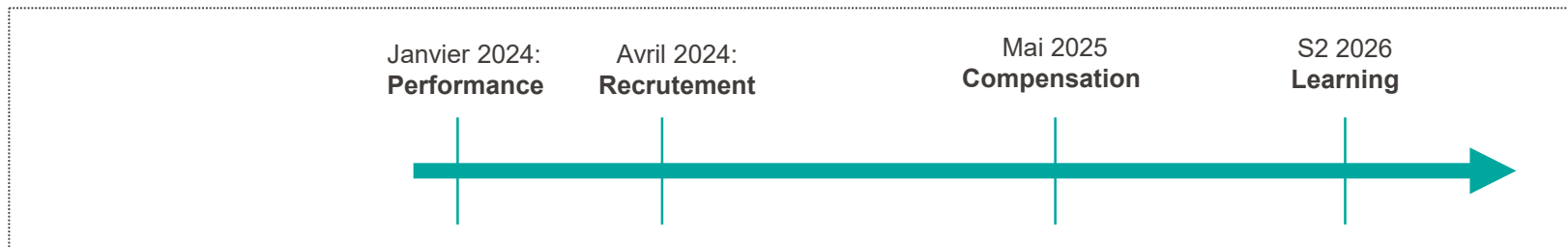


Le programme Nexus dote l'EPFL
d'une **gestion standardisée**
des ressources financières et
humaines
pour assurer
l'efficacité, la simplicité et l'évolutivité
des processus administratifs.

Nexus Finance – Déploiement «one shot» de SAP S/4 (ERP)



Nexus RH – Déploiement par modules de SAP SuccessFactors



Nexus Finance changements majeurs

Comptabilités analytique et budgétaire

- Introduction de **nouvelles dimensions d'analyse** (missions EPFL, campus associés, sources de financement)
- Pouvoir **construire un budget global, y compris fonds de tiers**
- Le **budget devient une référence fixe, la gestion** des transferts de budget va évoluer
- Adoption d'un nouveau vocabulaire pour **rentre dans le standard de gestion SAP et ainsi faciliter les évolutions futures**
- Des **concepts financiers un peu différents**, qui **ne changent pas fondamentalement le fonctionnement pour les utilisateurs**
 - chaque unité sera gérée dans le cadre d'un objet analytique par projet (le fonds devient un OTP);
 - le budget reste divisé entre salaires et autres dépenses, des réserves.

Focus sur les besoins des utilisateurs

Canaux de communication en place

- Site intranet NEXUS
- Comité de conduite du changement NEXUS
- Participation directe de RFFs et AAs aux ateliers de conception
- GT-Admin
- GT-14 (RFFs) – Séances spécifiques NEXUS toutes les 6 semaines depuis sept. 2024
- Direction, Doyens et Directeurs de collèges, AE
- Cafés NEXUS – séances d'information (min. 1 par semestre puis 1 par trimestre)



GT14

RFF Facultés et VPs

GT14– 2025 Key priorities

**Monthly opportunity
to meet and
cooperate as one
finance team**

**Open discussions
on transversal
projects
(eg: Nexus, Anaplan)**

**Sharing of
information bottom-
up and top-down**

**Forum for RFFs
to share best
practices**



GT-Admin

Assistentes Admin

**2024 New GT admin
more visibility**

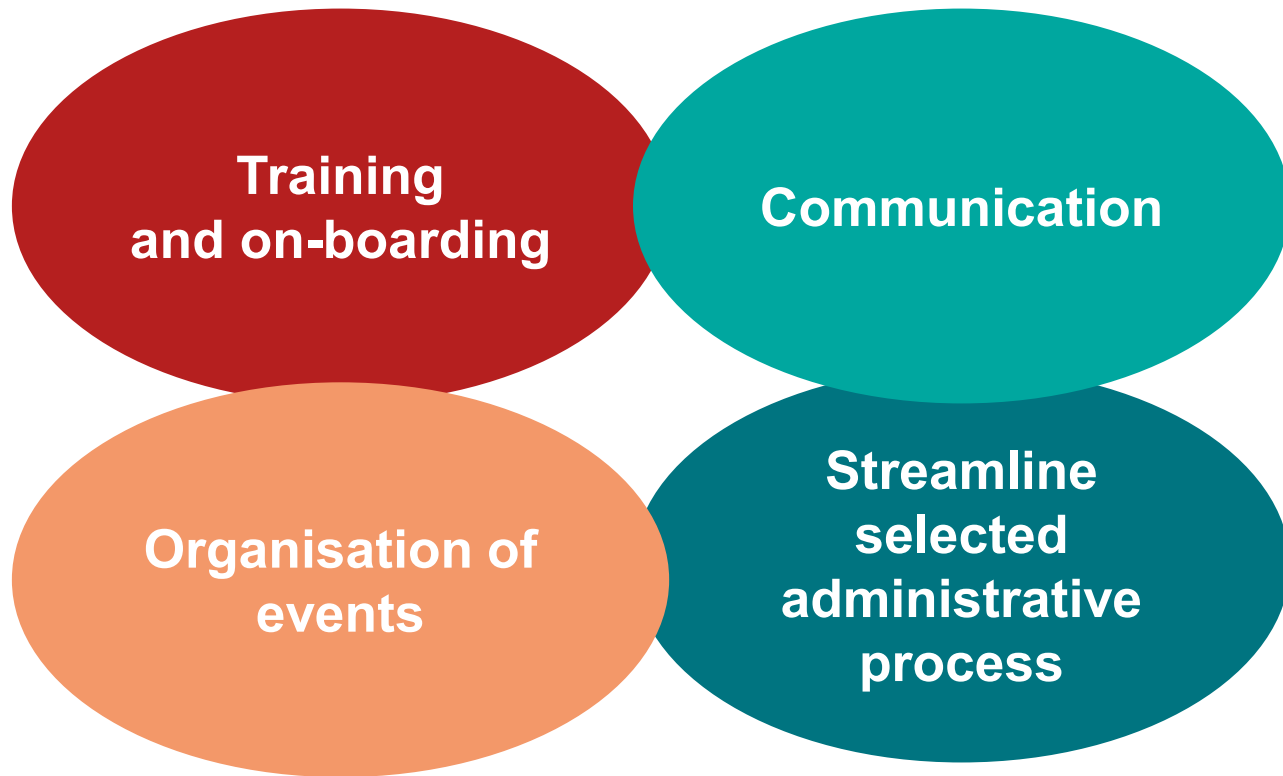
**Full representativity
across the school**

Focus on 4 key priorities

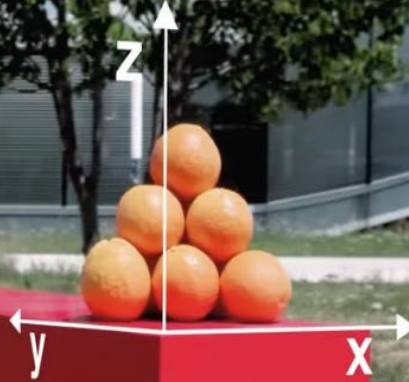


GT-Admin – 2025 Key priorities

Focus on admin.assist. needs



Merci !



VPF