



7 février 2023

**EPFL sans
barrière**

**Présentation
du projet**

**Sonja Moghaddari et
Helene Fügler**

Définition handicap selon les Nation Unies

Problèmes de santé individuelles

&

Barrières sociales et environnementales

“Persons with disabilities include those who have long-term physical, mental, intellectual or sensory **impairments** which in **interaction with** various **barriers** may **hinder** their **full and effective participation in society** on an equal basis with others.”

(ONU Convention relative aux droits des personnes handicapées 2008: 4)

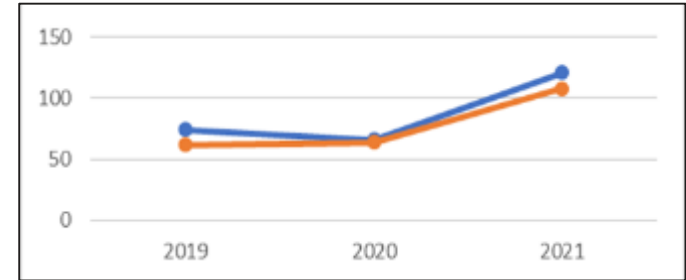
1. Niveau international : Convention relative aux droits des personnes handicapées (2008, ratification CH 2014)
2. Niveau national :
 - a) Constitution fédérale (Cst. Art.8)
 - b) Loi sur l'égalité pour les personnes handicapées (Lhand, 2004)
3. EPF : Opers-EPF, Art.11, lit.b (2001)
4. LEX 2.6.5 Procédure pour l'aménagement de la formation des étudiants handicapés à l'EPFL (2010)
5. EPFL Compliance guide

« Il y a inégalité lorsque les personnes handicapées font l'objet, par rapport aux personnes non handicapées, d'une différence de traitement en droit ou en fait qui les désavantage sans justification objective ou lorsqu'une différence de traitement nécessaire au rétablissement d'une égalité de fait entre les personnes handicapées et les personnes non handicapées fait défaut. » (Lhand, Art.2)



2021	Personnes concernées	Total population
Staff (rente partielle de l'AI)	21	>6'000
Etudiant·es (ayant obtenu un aménagement)	252	12'127
2022 (chiffres indicatives)		
Etudiant·es	environ 280	12'576

Prognostique : cas augmentent



Nouvelles demandes d'aménagements des études

Bleu : requêtes soumises

Orange : requêtes approuvées

Source : AVP-SAO

Types de handicap parmi les étudiant·es dans l'ordre du nombre de cas :

- dyslexie, dysorthographe, dyscalculie, dyspraxie
- troubles du spectre autistique & syndrome d'Asperger
- troubles de l'attention
- handicaps physiques

Analyse corps estudiantin

Estimation réseau Swissuniability : 8-10% des membres des hautes écoles suisses sont en situation de handicap

Probabilité d'un grand nombre de cas non déclarés

Enquête OFS 2020 sur les conditions d'études et de vie dans les hautes écoles suisses (chiffres EPFL) :

- environ 180 étudiant·es/1'640 répondant·es sont atteint d'une maladie chronique
- 21% bénéficient d'un soutien de l'EPFL (moyenne suisse 24%)
parmi eux, **22% souhaitent davantage de soutien**

Analyses accessibilité digitale

Critères : 

1. Access-for-all.ch



année	Note (max. 5 étoiles)	Scénario (utilisatrice avec un lecteur d'écran)
2007	**	consultation du site de l'EPFL
2011	**	<ul style="list-style-type: none"> consultation du programme d'un cours vérification de l'accessibilité de la salle en fauteuil roulant
2016	***	<ul style="list-style-type: none"> consultation du programme d'un cours vérification de l'accessibilité de la salle en fauteuil roulant

2. Resilio resilio

Seule entreprise accessible en 1

Audit pages Durabilité EPFL 2022 : Critères d'accessibilité web non-réalisées

Retours individuels, exemples 2022



- L'EPFL plan n'est pas utilisable par une personne malvoyante
- Une personne en chaise roulante est bloquée par des câbles sur le sol posés pour travaux...



Hypothèse :
une marge d'amélioration non négligeable

Buts du projet

- Créer une vision d'une EPFL sans barrière
- Faire un état-des-lieux des barrières à l'autonomie, la participation et l'inclusion des personnes en situation d'handicap
- Faire des recommandations à la Direction

Période : Février à octobre 2023

Contexte institutionnel : Plan d'action égalité et diversité

Objectif : Reconnaître la diversité et les besoins des différents individus

Méthodes :

1. Grille d'auto-évaluation
2. Sondage interne (à confirmer)
3. Benchmarking des bonnes pratiques
4. Retours des publics cibles et de spécialistes externes
5. Analyses approfondies externes

Budget estimé:

- 50'000 CHF en 2023
- RH : 0.5 EPT

Benchmarking en cours

- Analyses de l'état des lieux :

ETH Zurich, programme «**Hindernisfreiheit an der ETH Zurich**»

3 domaines d'action, 14 sous-projets

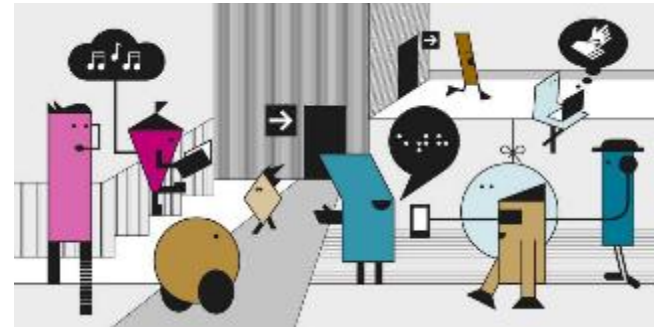
1. construction, bâtiments, architecture
 2. organisation et culture
 3. technologie, communication, enseignement
- Budget audit : ~439'000 CHF incl. RH (04/2018-08/2020)
 - Budget mesures : 80 MOI

- Réalisation d'un plan d'action d'accessibilité :

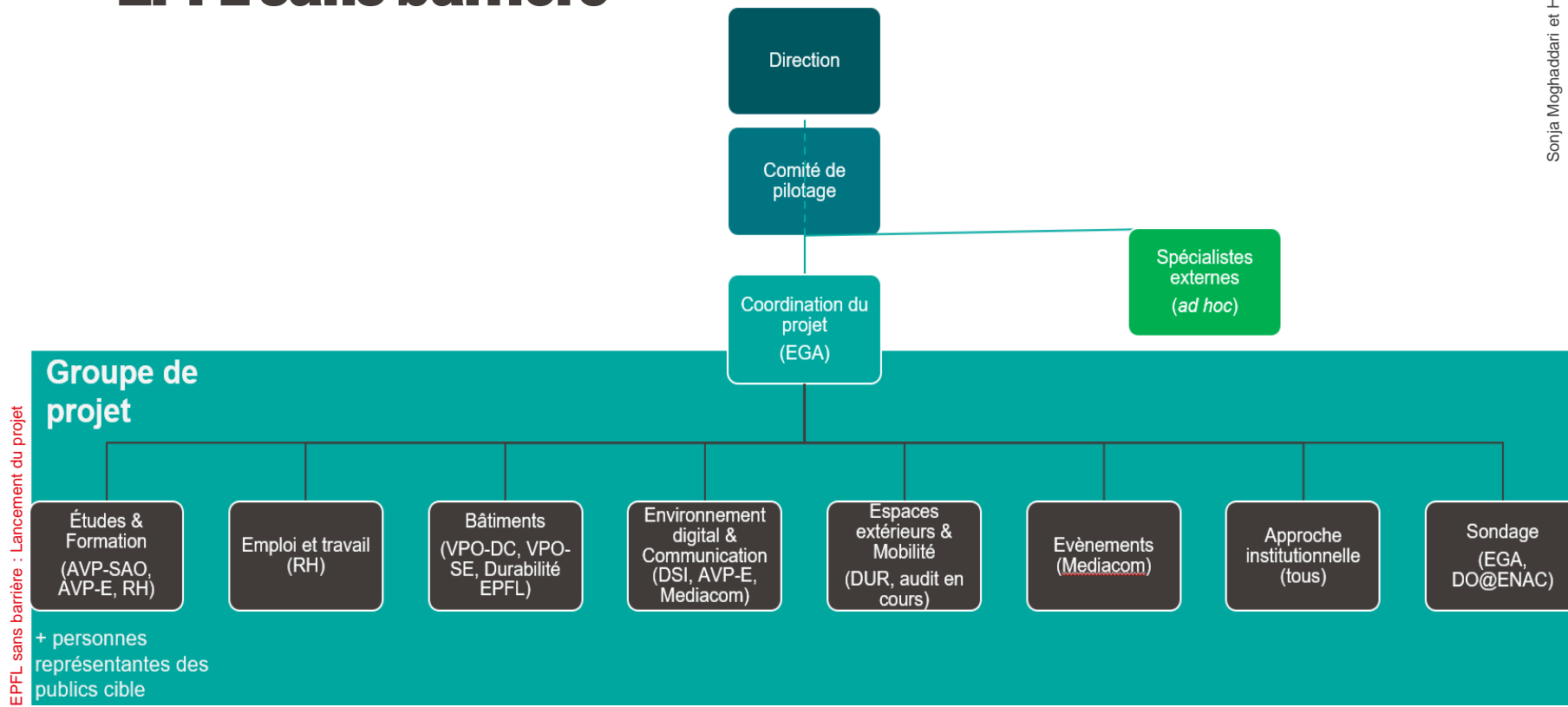
UniBASEL, service « **Studieren ohne Barrieren** », depuis 2012

Autres institutions contactées :

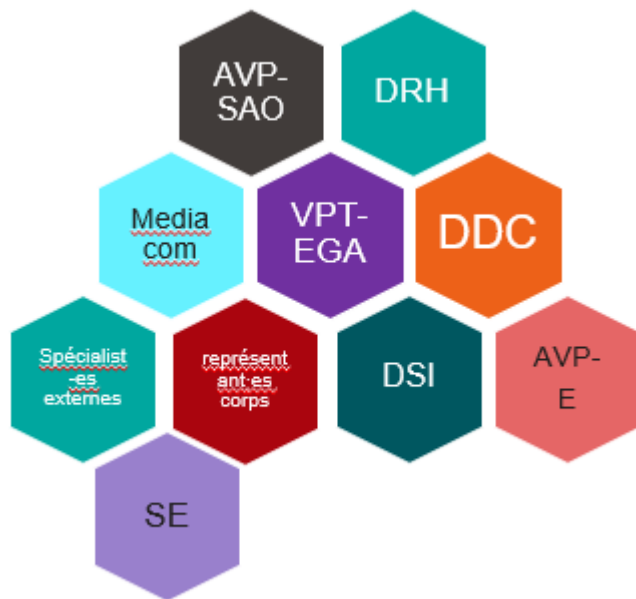
UniL, UniGE, UZH, Ville de Lausanne, HES-SO...



Organigramme EPFL sans barrière



Comité de pilotage



4 séances entre février et octobre 2023

Gisou van der Goot	VPT
Kathryn Hess Bellwald	AVP-SAO
Pierre Dillenbourg	AVP-E
Claudia Noth	VPO-DRH
Franco Vigliotti	VPO-DDC
Eric Du Pasquier	VPO-SE
Rafael Corvalan	VPO-DSI
Gaël Hürlimann	Médiacom
Basile Morier	Corps étudiantin
Antoine Hoffmann	Corps intermédiaire
Frédéric Dreyer	Corps administratif et technique
Fabienne Segu (Forum handicap Vaud) Alireza Darvishy (ZHAW)	Spécialistes externes

Domaines analysés par le Groupe de projet

- Études & Formation (AVP-SAO, AVP-E, RH)
- Emploi et travail (RH)
- Bâtiments (VPO-DC, VPO-SE, Durabilité EPFL)
- Environnement digital & Communication (DSI, AVP-E, Mediacom)
- Espaces extérieurs & Mobilité (DUR, audit en cours)
- Evènements (Mediacom)
- Approche institutionnelle (tous)
- Sondage (EGA, DO@ENAC)

Etapes du projet 2023

Mars - avril

- Sensibilisation, clarification des publics cibles et du périmètre géographique, définitions

mars - juin

- Réalisation d'un état des lieux provisoire

Juin - août

- Croisement des données et analyse, définition des axes d'amélioration

septembre

- Validation des recommandations la Direction, décision sur la suite du projet

Septembre - octobre

- Communication des résultats

Merci!

