

## Faculté des Sciences de la Vie (SV)

### GENDER MONITORING EPFL 2015-2016

## TABLE DES MATIERES

<b>Leakly Piepline .....</b>	<b>p.2</b>
<b>Etudiantes et étudiants en Bachelor .....</b>	<b>p.3</b>
- <i>Etudiantes et étudiants, nombre et %</i>	<i>p.3</i>
- <i>Pourcentage selon nationalité et résidence</i>	<i>p.3</i>
<b>Etudiantes et étudiants en Master .....</b>	<b>p.4</b>
- <i>Etudiantes et étudiants, nombre et %</i>	<i>p.4</i>
- <i>Pourcentage selon nationalité et résidence</i>	<i>p.4</i>
<b>Doctorantes et Doctorants .....</b>	<b>p.5</b>
- <i>Etudiantes et étudiants, nombre et %</i>	<i>p.5</i>
- <i>Pourcentage selon nationalité et résidence</i>	<i>p.5</i>
<b>Collaboratrices et Collaborateurs scientifiques .....</b>	<b>p.6</b>
- <i>Collaboratrices et collaborateurs scientifiques</i>	<i>p.6</i>
- <i>MER</i>	<i>p.6</i>
<b>Professeures et Professeurs .....</b>	<b>p.7</b>
- <i>Professeures assistantes et professeurs assistants avec tenure track</i>	<i>p.7</i>
- <i>Professeures associées, professeurs associés, professeures ordinaires et professeurs ordinaires</i>	<i>p.7</i>
- <i>Pourcentage de femmes aux postes professoraux</i>	<i>p.7</i>
<b>Abréviations et notes techniques .....</b>	<b>p.8</b>

## LEAKY PIPELINE

Le « leaky pipeline » présente un aperçu, à un moment donné, du taux de femmes et d'hommes aux différents paliers de la trajectoire académique. Le graphique ci-dessous regroupe des données de la Faculté SV pour les années 2010 et 2015.

Les pourcentages de femmes et d'hommes parmi les étudiant-e-s Bachelor et Master n'ont quasiment pas évolué, et se situent autour des 50%. Le pourcentage de doctorantes est quant à lui passé de 46% en 2010 à 54% en 2015.

Les pourcentages de collaborateurs et collaboratrices scientifiques (sans assistant-e-s) en SV ont peu changé entre 2010 et 2015. Les femmes

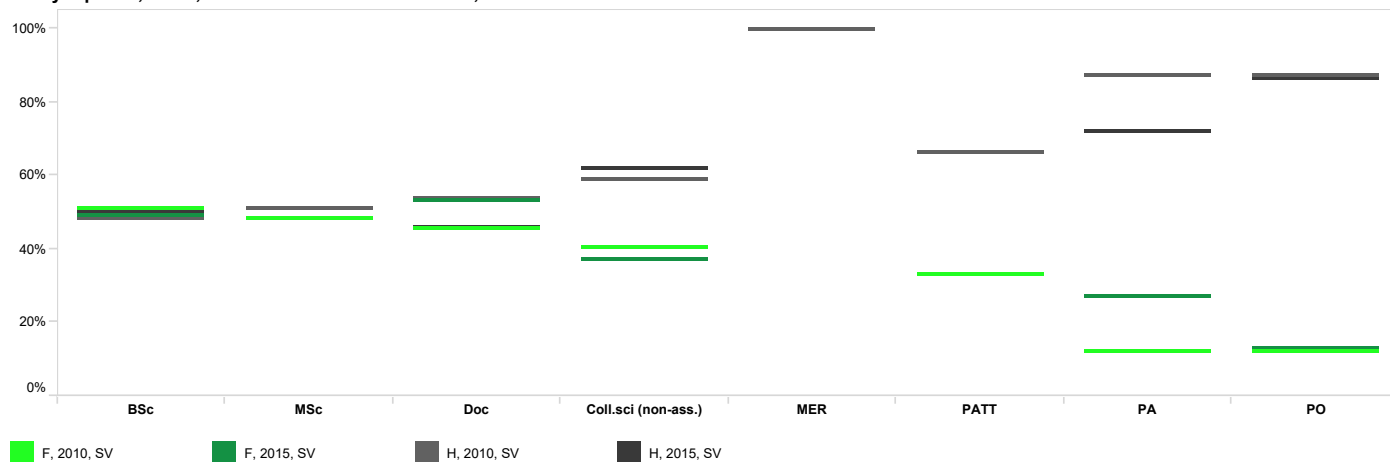
représentent 41% en 2010 et 38% en 2015. En 2010 et en 2015, on ne dénombre aucune femme MER en SV. Cette catégorie de personnel affiche un effectif très réduit (2 EPT en 2005, 5 EPT en 2015).

Parmi les PATT en SV le pourcentage de femmes est de 33% en 2010 et en 2015.

Au niveau des PA, le pourcentage de femmes a augmenté de 13% en 2010 à 28% en 2015.

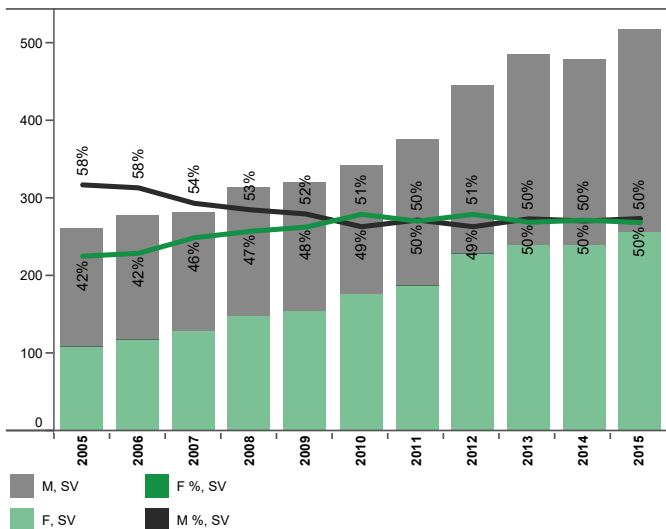
Le pourcentage de femmes parmi les PO est passé de 12% en 2010 à 13% en 2015.

Leaky Pipeline, EPFL, Faculté des Sciences de la Vie, 2010 et 2015



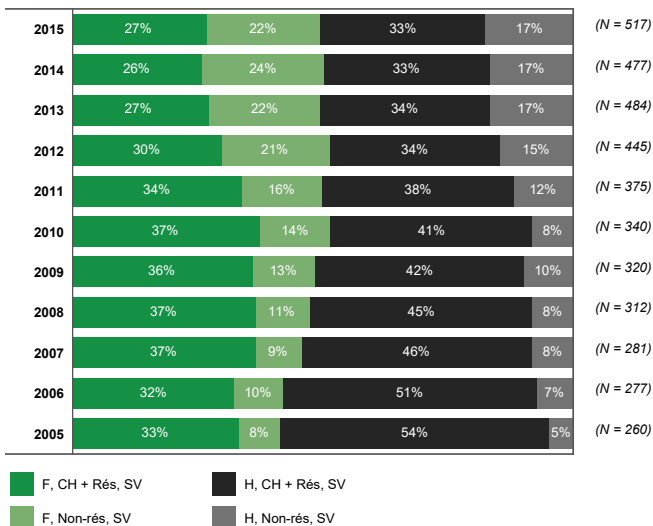
## ETUDIANTES ET ETUDIANTS EN BACHELOR

**Etudiantes et étudiants, nombre et %, Faculté des Sciences de la vie, Bachelor, 2005-2015**



Le nombre d'étudiant-e-s Bachelor en SV est passé de 260 en 2005 à 519 en 2015. L'augmentation a été plus importante du côté des étudiantes (facteur 2.4) que du côté des étudiants (facteur 1.7). Le pourcentage d'étudiantes Bachelor en SV est passé de 42% en 2005 à 50% en 2015.

**Pourcentage selon nationalité et résidence, Faculté des sciences de la vie, Bachelor, 2005-2015**

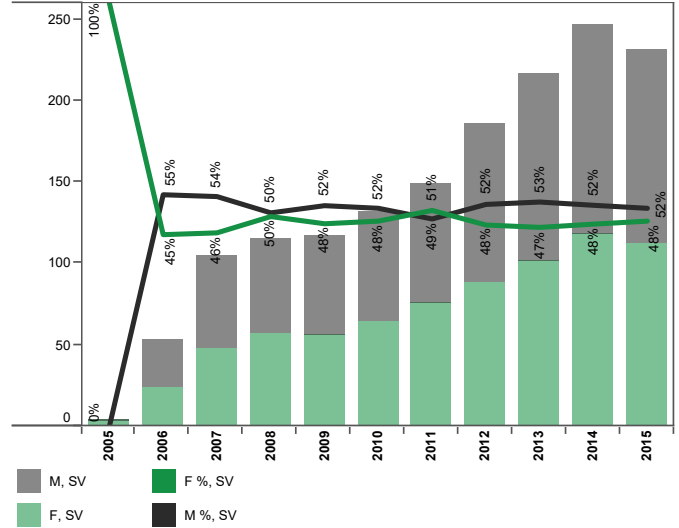


La majorité des étudiantes et des étudiants Bachelor en SV sont d'origine suisse (de nationalité suisse ou scolarisé-e-s en Suisse). La population estudiantine Bachelor en SV s'est cependant internationalisée. Chez les femmes, le pourcentage d'étudiantes d'origine Suisse est de 55% en 2015 contre 81% en 2005. Le pourcentage d'étudiants Bachelor d'origine Suisse est de 66% en 2015 contre 91% en 2005.

La part de femmes parmi les étudiant-e-s d'origine Suisse est passée de 38% en 2005 à 45% en 2015. Du côté des étudiant-e-s internationaux, le taux de femmes est passé de 64% en 2005 à 56% en 2015.

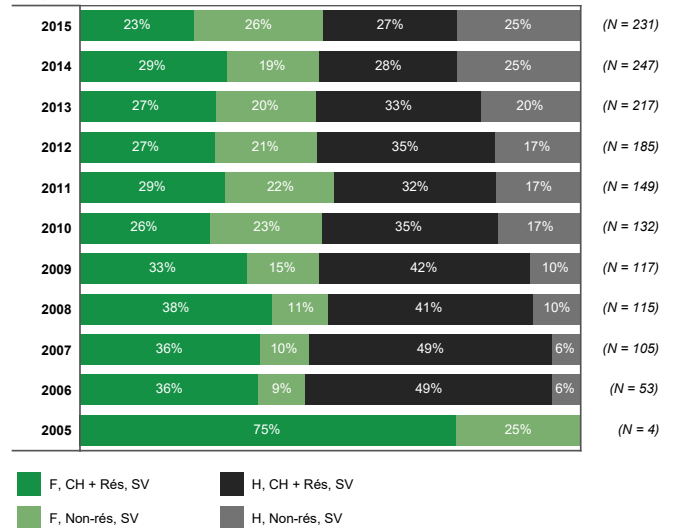
## ETUDIANTES ET ETUDIANTS EN MASTER

**Etudiantes et étudiants, nombre et %, Faculté des Sciences de la vie, Master, 2005-2015**



Le nombre d'étudiant-e-s Master est passé de 53 en 2006 à 231 en 2015. Durant cette période, le pourcentage d'étudiantes Master a varié entre 45% et 51%, avec un taux moyen de 48%.

**Pourcentage selon nationalité et résidence, Faculté des sciences de la vie, Master, 2005-2015**

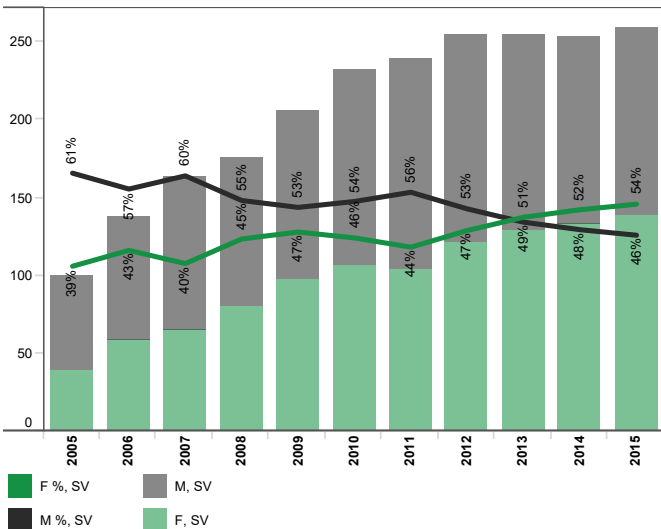


Entre 2006 et 2015 la population des étudiantes et étudiants Master en SV s'est internationalisée. En 2015, 53% des étudiantes et 48% des étudiants proviennent d'un autre pays que la Suisse.

La part des femmes parmi les étudiant-e-s Master en SV d'origine Suisse a varié entre 42% et 51% et parmi les étudiant-e-s Master d'origine étrangère entre 43% et 63%.

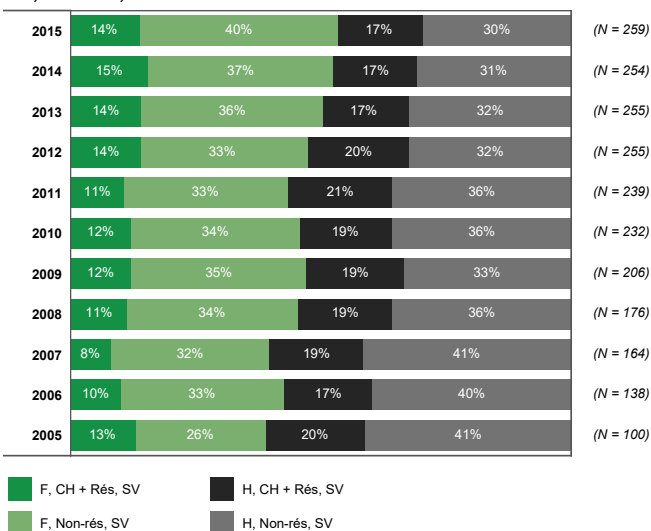
## ETUDIANTES ET ETUDIANTS EN DOCTORAT

**Etudiantes et étudiants, nombre et %, Faculté des Sciences de la vie, Doctorat, 2005-2015**



Le nombre de doctorant-e-s est passé de 100 en 2005 à 259 en 2015. Le nombre de doctorantes a d'avantage augmenté durant cette période que le nombre de doctorants. Le pourcentage de doctorantes en SV est passé de 39% en 2005 à 54% en 2015.

**Pourcentage selon nationalité et résidence, Faculté des sciences de la vie, Doctorat, 2005-2015**

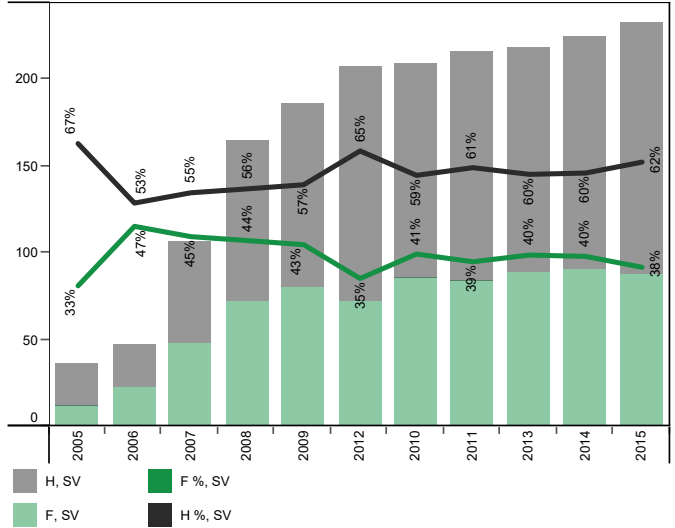


Les doctorantes et doctorants sont en majorité issus de pays autres que la Suisse (de nationalité étrangère et scolarisé-e-s à l'étranger). Chez les doctorantes le taux de ressortissantes d'autres pays que la Suisse est de 67% en 2005 et de 74% en 2015. Chez les doctorants ce pourcentage passe de 67% en 2005 à 63% en 2015.

Parmi les doctorant-e-s suisses (de nationalité suisse ou scolarisé-e-s en Suisse), la part de femmes varie entre 30% et 48%. Parmi les doctorant-e-s d'origine étrangère la part de femmes varie entre 39% et 57%.

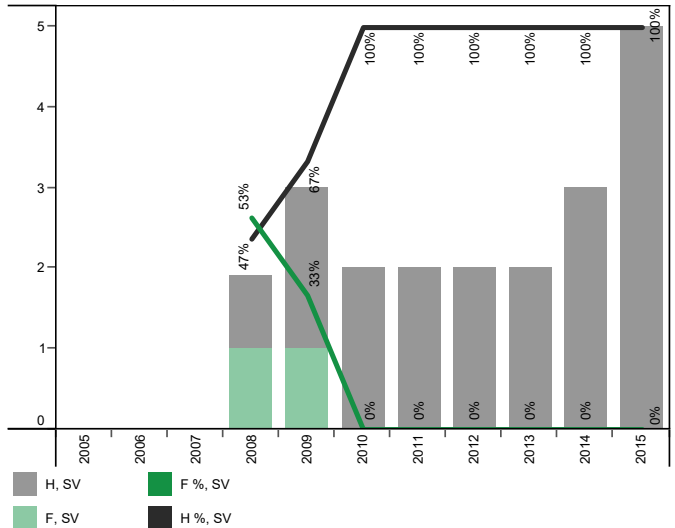
## COLLABORATRICES ET COLLABORATEURS SCIENTIFIQUES

Collaboratrices et collaborateurs scientifiques, nombre et %, Faculté des Sciences de la Vie, 2005-2015



L'effectif de collaboratrices et de collaborateurs scientifiques (sans assistant-e-s) est passé de 36.5 EPT en 2005 à 232.5 EPT en 2015. Le pourcentage de femmes varie entre 33% et 47% durant cette période, avec un taux moyen de 40%. Il est de 38% en 2015.

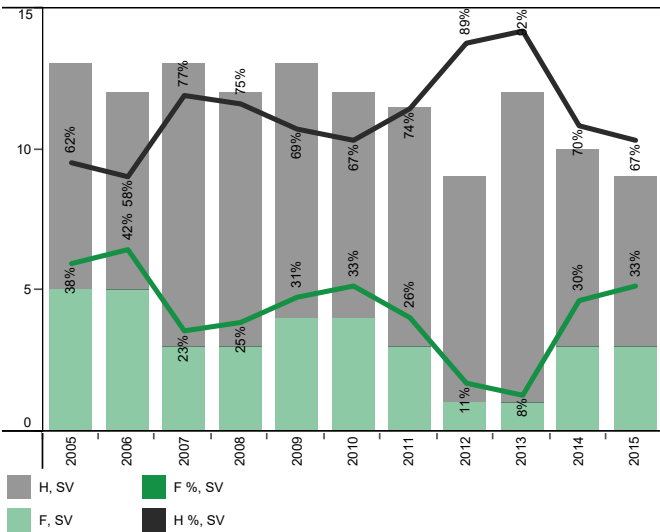
Maitre d'Enseignement et de Recherche, nombre et %, Faculté des Sciences de la Vie, 2005-2015



L'effectif de MER en SV est très réduit. Il comprenait 1.9 EPT en 2008 et 5 EPT en 2015. Hormis en 2008 et 2009 on ne trouve pas de femmes parmi les MER.

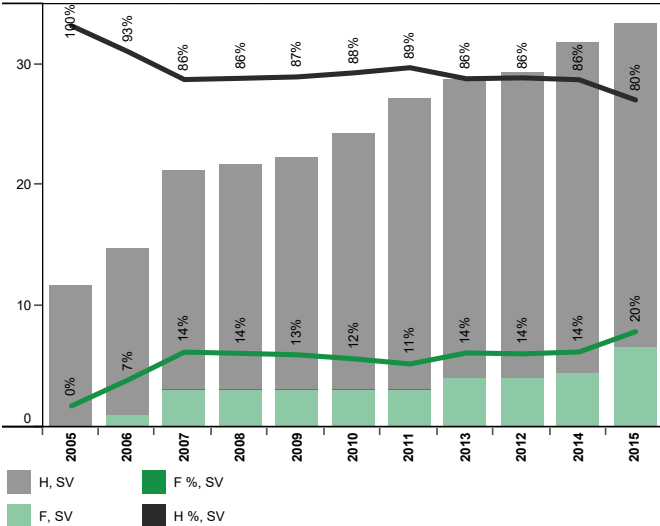
## PROFESSEURES ET PROFESSEURS

**Professeur-e-s assistant-e-s avec tenure track, Faculté des Sciences de la Vie, EPT et %, 2005-2015**



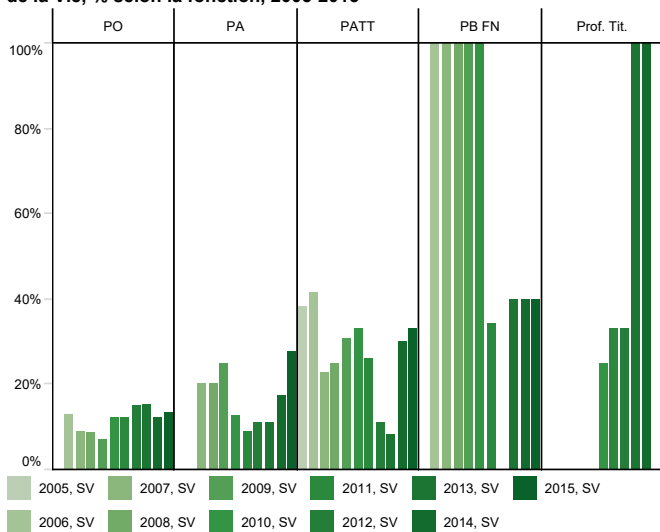
L'effectif de PATT comprend entre 9 et 13 EPT durant la période de 2005 à 2015. Le pourcentage d'EPT de PATT occupé par des femmes varie entre 8% et 42% et est en moyenne de 30%.

**Professeur-e-s associé-e-s et professeur-e-s ordinaires, Faculté des Sciences de la Vie, EPT et %, 2005-2015**



L'effectif de PO et de PA est passé de 11.7 EPT en 2005 à 33.3 EPT en 2015. Le pourcentage de professeurs a évolué de 7% en 2006 à 20% en 2015.

**Pourcentage de femmes aux postes professoraux, Faculté des Sciences de la Vie, % selon la fonction, 2005-2015**



Les effectifs de professeur-e-s titulaires et de professeurs boursiers et professeurs boursières sont très réduits et ne dépassent pas 4 EPT pour les premiers et 2.9 EPT pour les seconds.

L'effectif de PO passe de 6.7 EPT en 2005 à 18.8 EPT en 2015. Le pourcentage de femmes parmi les PO varie. Le pourcentage se situe à un niveau plus élevé entre 2011 et 2015 par rapport à la période de 2005 à 2010.

L'effectif de PA passe de 5 EPT en 2005 à 14.5 EPT en 2015. Le pourcentage de femmes parmi les PA varie mais atteint avec 28% en 2015 un taux en hausse par rapport aux 20% en 2005.



## ABREVIATIONS ET NOTES TECHNIQUES

### Données

Les données ont été fournies par le responsable budget et planification rattaché à la Vice-présidence Ressources et Infrastructure. La plupart des données sont accessibles en ligne sous : [vppl.epfl.ch/chiffres](http://vppl.epfl.ch/chiffres) or [vppl.epfl.ch/figures](http://vppl.epfl.ch/figures).

### Etudiant-e-s

*Les données sur les étudiant-e-s sont établies environ sept semaines après le début du semestre d'automne.*

**BSc** - Bachelor of Science

**MSc** - Master of Science

**Doc** - Doctorantes et doctorants

**Lieu de scolarisation** - Renvoi à la distinction de l'office fédérale des statistiques entre étudiant-e-s suisses et résidents d'une autre nationalité ayant été scolarisés en Suisse, et étudiant-e-s de nationalité étrangère ayant été scolarisés à l'étranger.

**CH + Résidents** - Etudiantes et Etudiants de nationalité suisses et personnes de nationalité étrangère résidant en Suisse et ayant été scolarisés en Suisse

**Non-Résidents** - Etudiantes et Etudiants de nationalité étrangère ayant été scolarisé-e-s à l'étranger.

### Personnel

*Les données sur le personnel sont établies à la fin de l'année civile, le 31 décembre.*

**EPT** - Equivalent Plein-temps

**PO** - Professeures et Professeurs Ordinaires

**PA** - Professeures associées et Professeurs associés

**PATT** - Professeures assistantes et Professeurs assistants en Tenure Track.

**PB FN** - Professeures boursières et Professeurs boursiers du Fonds national scientifique.

**PT** - Professeures et Professeurs titulaires

**MER** - Maîtres d'enseignement et de recherche.

**Collaboratrices et collaborateurs scientifiques** - Personnes engagées par l'EPFL après un doctorat ou une expérience professionnelle équivalente, qui assument des missions de formation et de recherche.

**Personnel technique** - Employées et employés d'une unité chargée de tâches techniques.

**Personnel administratif** - Employées et employés d'une unité chargée de tâches administratives.

### Facultés et section

**SV** – Faculté des Sciences de la Vie